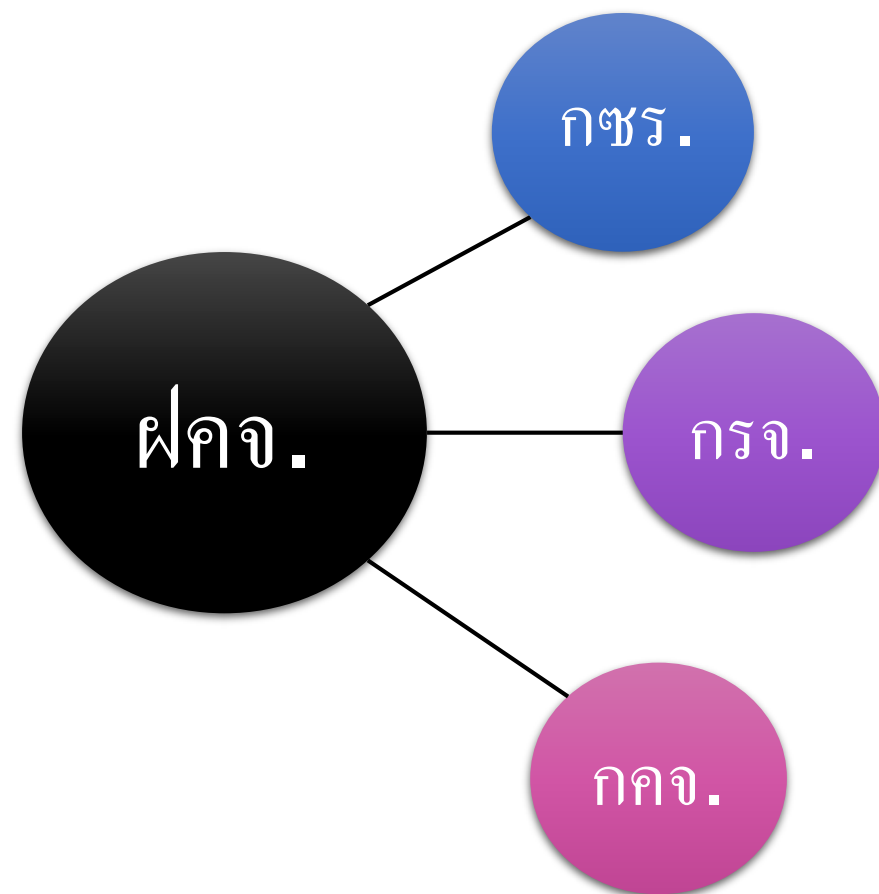




ผลการดำเนินงาน

ฝ่ายควบคุมการส่งและจำหน่าย



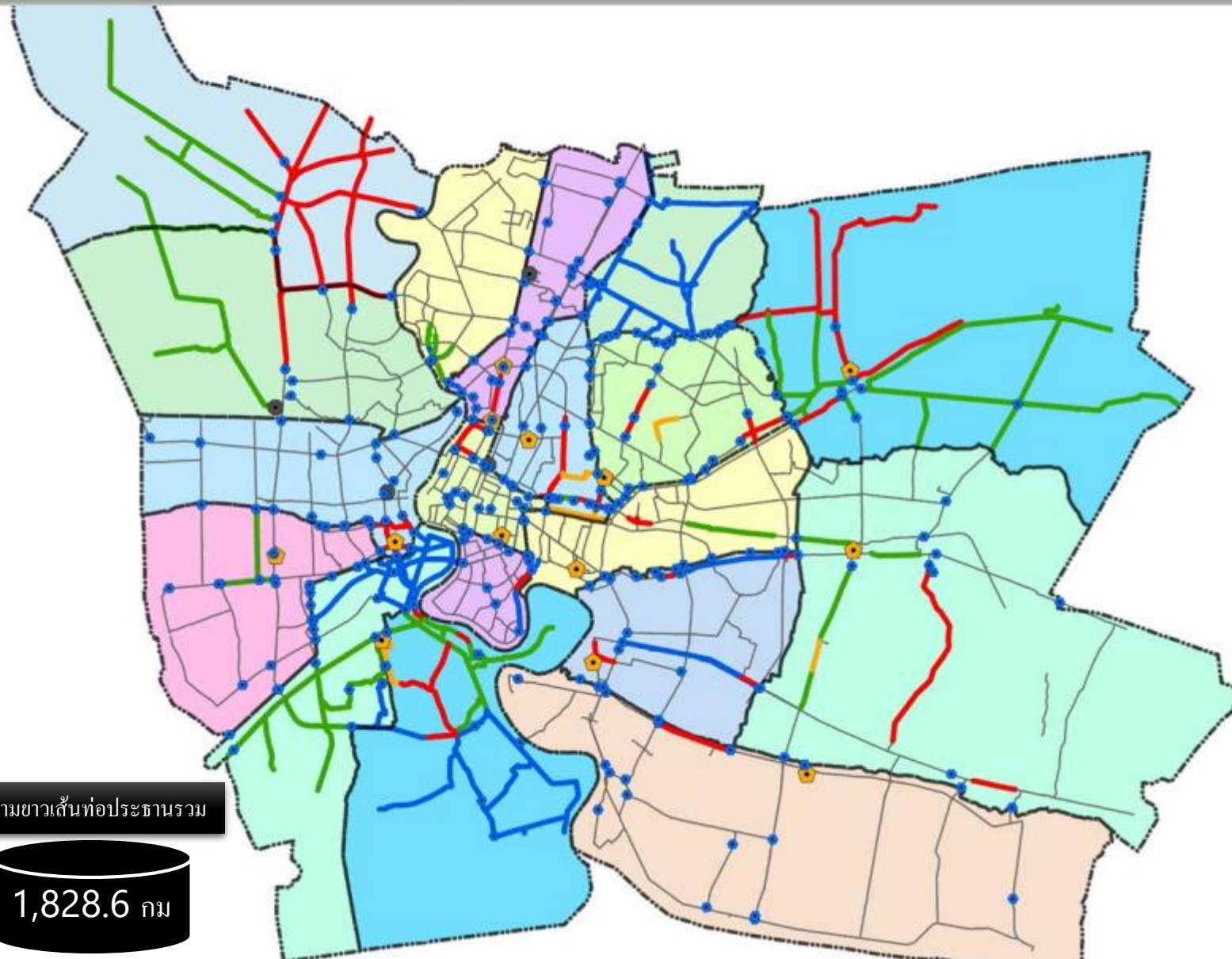


รายงานผลดำเนินการ

- ความสำเร็จโครงการบริหารจัดการน้ำสูญเสียระบบท่อประธานของ ฝคจ.
- ผลการดำเนินงาน Water Balance เพื่อบริหารจัดการน้ำสูญเสียบนท่อประธาน
- ผลการดำเนินงานกิจกรรม ALC ท่อประธาน
- ผลการดำเนินงานซ่อมท่อประธานแตกรั่ว
- ผลการดำเนินงานบริหารแรงดันน้ำ 162 จุด



Water Balance Ranking with “Smart Trunk”



☒ Branch_area



☒ MainPipe_WB Ranking

Volumatic Loss Per Day/km.

CMD_KM

— 0

— 1 - 249

— 250 - 499

— 500 - 749

— 750 - 3900

Length (Km.)

(290.965 Km.)

(183.879 Km.)

(20.595 Km.)

(194.464 Km.)

จำนวนระยะทาง WBL

689.903 Km.

คิดเป็น

37.72%

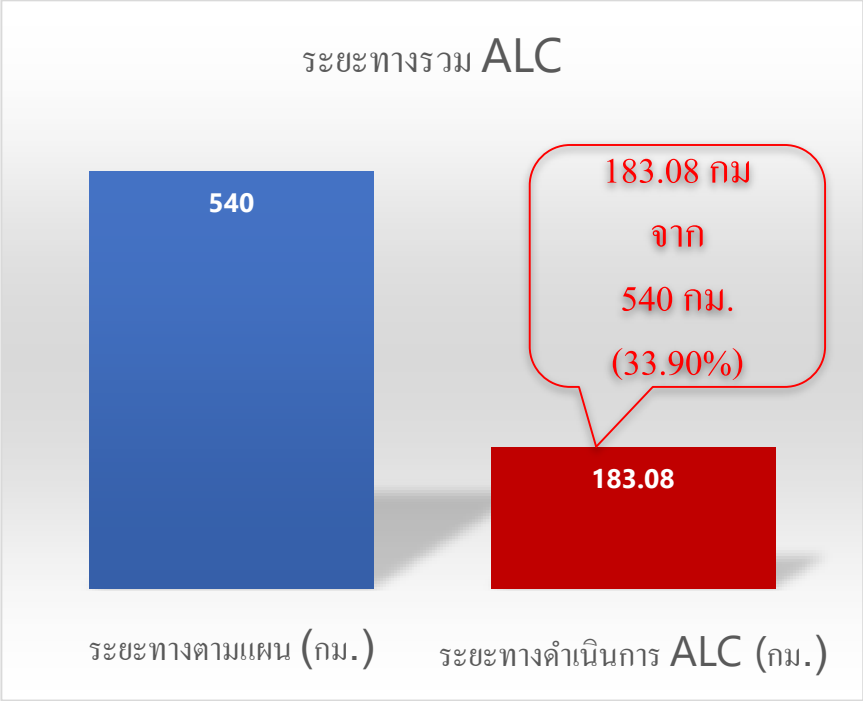
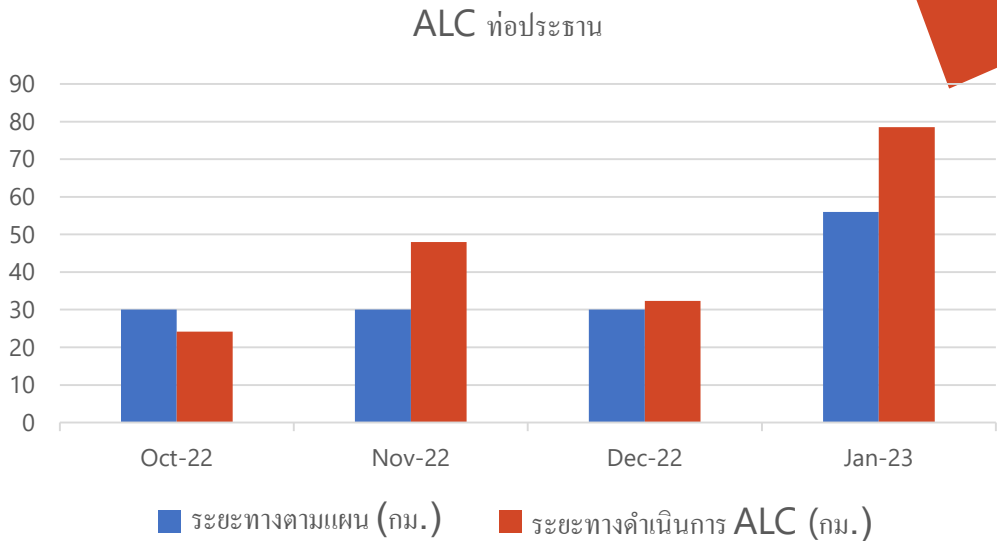
ข้อมูลล่าสุด 31 มค. 66

ความยาวเส้นท่อประธานรวม

1,828.6 กม

ผลการดำเนินงานกิจกรรม ALC ท่อประธาน เดือน ตค.65 –มค.66

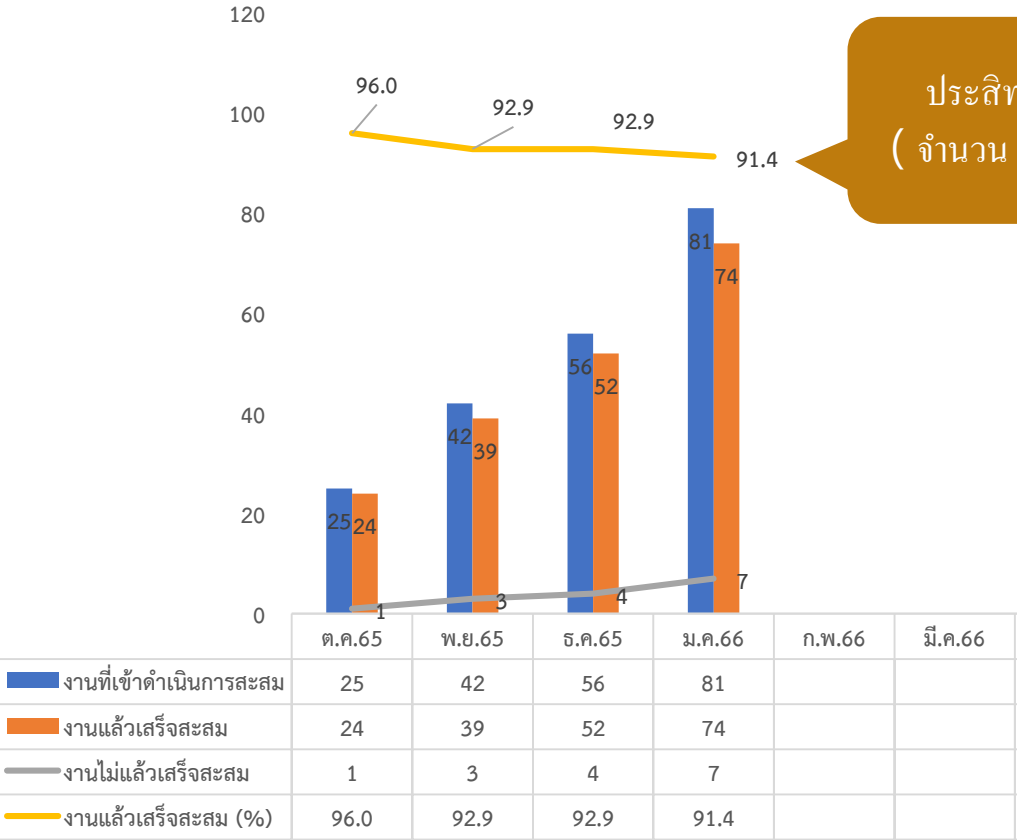
ผลดำเนินงานกิจกรรม ALC ตค. 65-มค. 66
ระยะทางเฉลี่ย 45.77 กม.ต่อเดือน มากกว่าแผน คือ 36.5 กม.ต่อเดือน (+9.27 %)



ลดปริมาณน้ำสูญเสียสะสมตั้งแต่ ตค. 65-มค. 66
2,092,115 ลบ.ม
(เฉลี่ย346,560 ลบ.ม/เดือน)

ผลการดำเนินการซ่อมท่อประธานแตกรั่วเดือน ต.ค.65 –ม.ค.66

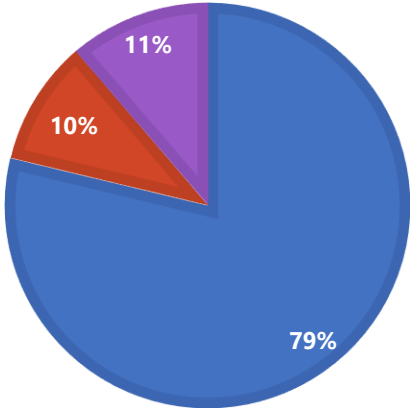
สรุปผลการซ่อม ข้อมูลถึง 30 ม.ค. 2566



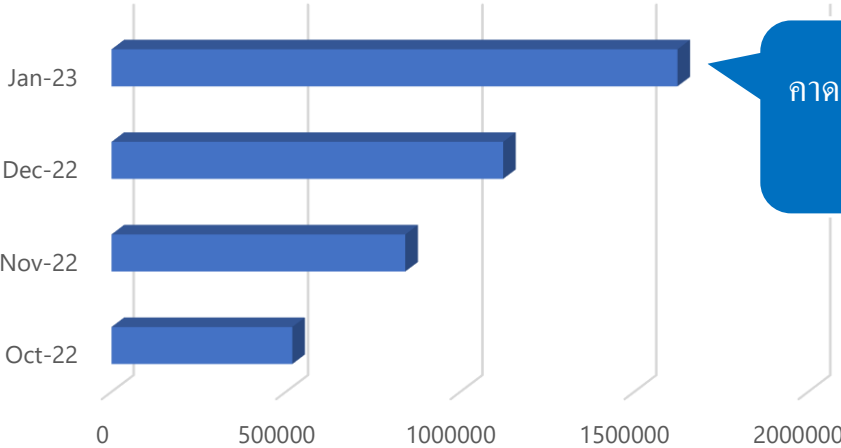
ประสิทธิภาพการซ่อมท่อเฉลี่ย 91.4%
(จำนวน 189 งานจากทั้งหมด 204 งาน)

ประเภทงานซ่อมจากจำนวนสะสม 80 งาน

งานท่อประธาน งานท่อจ่าย งานสนับสนุน



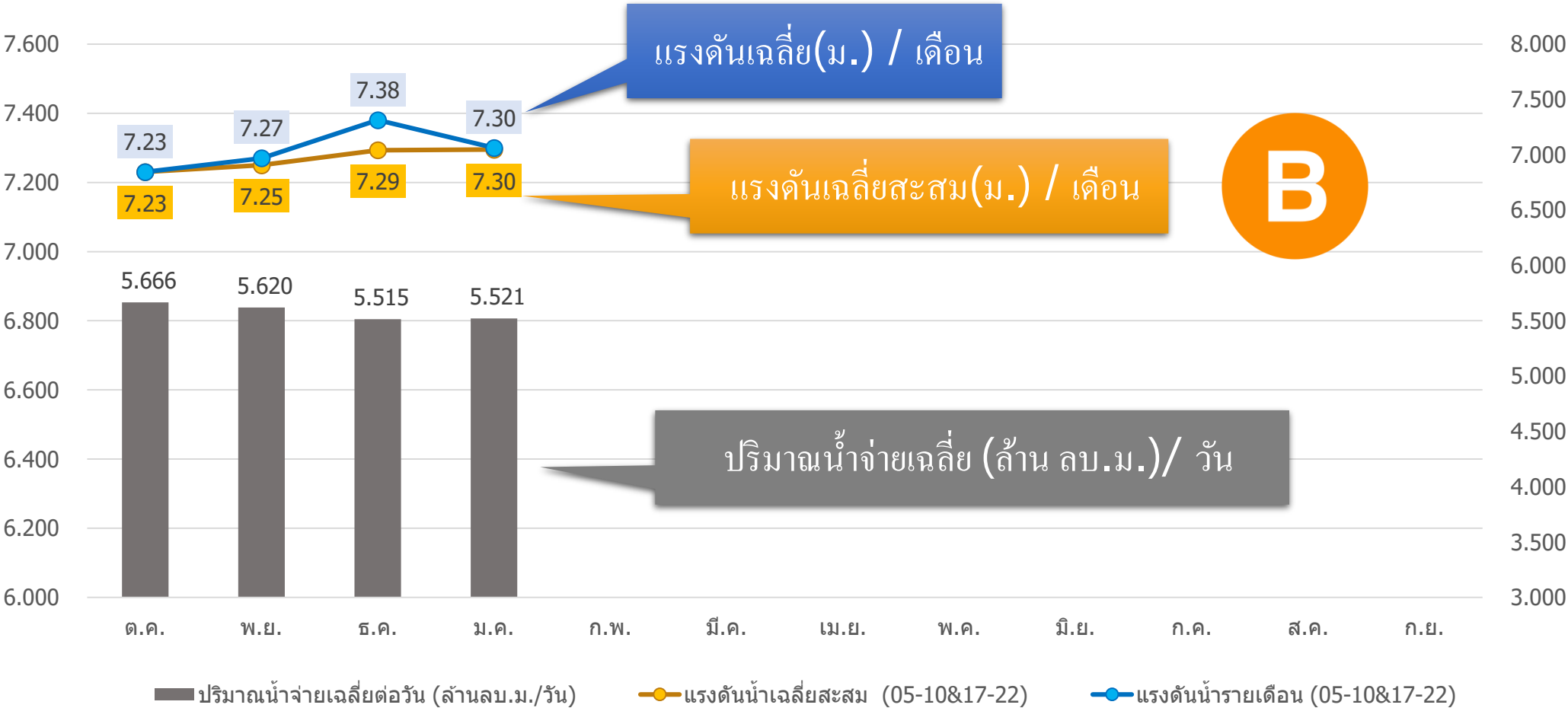
Volume (Cu/m)



คาดการณ์ปริมาณน้ำสูญเสียสะสมที่ลดได้
1,624,330 ลบ.ม/เดือน



ผลการดำเนินงานบริหารแรงดันน้ำ 162 จุด เดือน ตค.65 –มค.66



เกณฑ์การบริหารจัดการแรงดันน้ำ 162 จุด (05.00 – 10.00 และ 17.00 – 22.00 น)				
A	B	C	D	E
7.45	7.25	7.05	6.85	6.65



จบการนำเสนอ