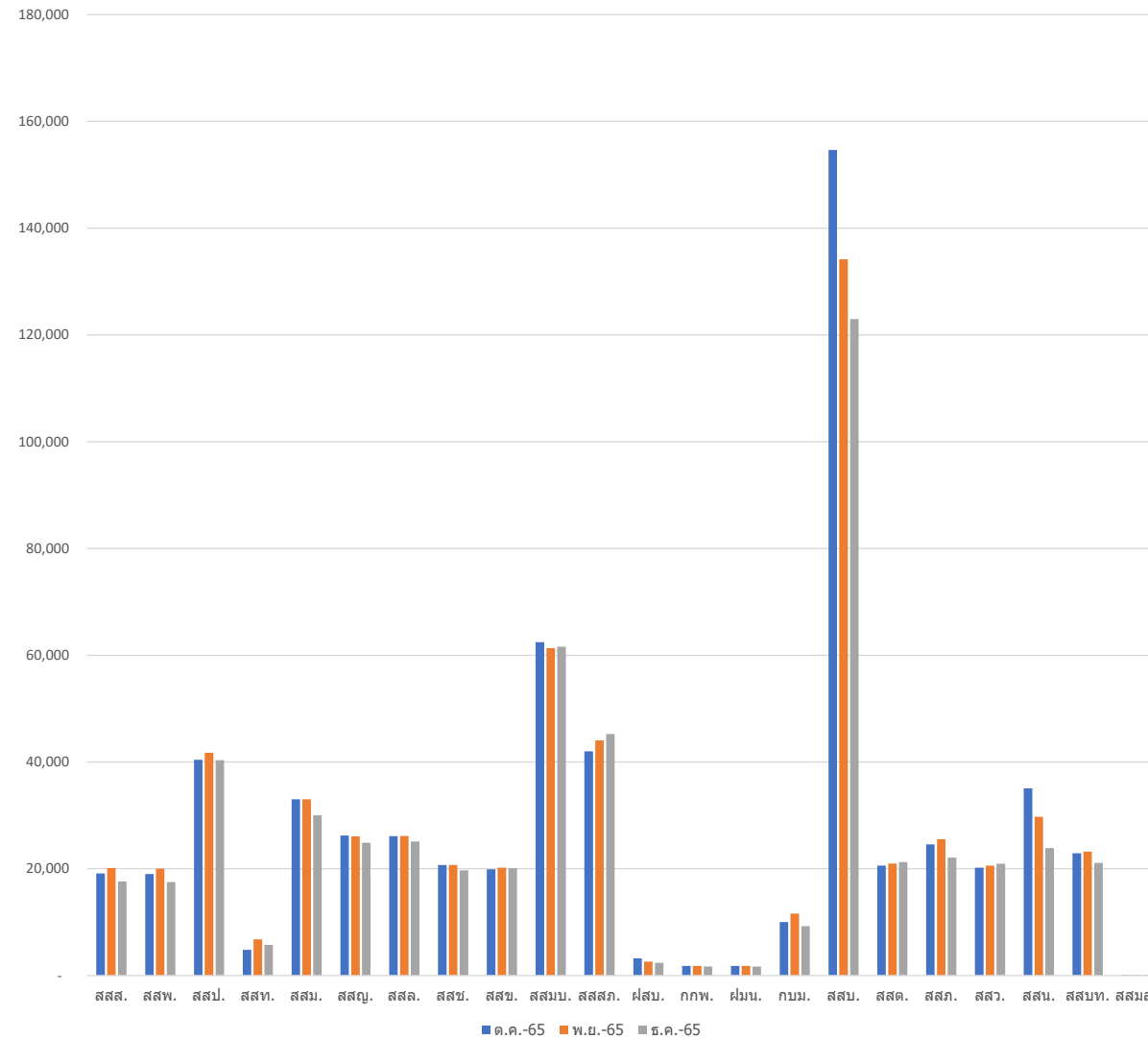


ปริมาณการใช้งานไฟฟ้าสายงานบริการ ต.ค. - ธ.ค. 65



ปริมาณการใช้ไฟฟ้าของสายงานบริการฯ ต.ค. 65 - ธ.ค. 65

หน่วยงาน	ต.ค.-65	พ.ย.-65	ธ.ค.-65	รวม
สสส.	19,113	20,112	17,622	56,847
สสพ.	19,000	20,000	17,500	56,500
สสป.	40,410	41,741	40,348	122,499
สสท.	4,812	6,765	5,745	17,322
สสม.	33,000	33,000	30,000	96,000
สสญ.	26,211	26,076	24,888	77,175
สสล.	26,111	26,164	25,111	77,386
สสช.	20,718	20,698	19,724	61,140
สสข.	19,902	20,208	20,078	60,188
สสมบ.	62,452	61,335	61,592	185,379
สสสภ.	41,987	44,054	45,258	131,299
ฟสบ.	3,241	2,622	2,383	8,246
กกพ.	1,797	1,800	1,687	5,284
ฝมน.	1,796	1,799	1,686	5,281
กบม.	10,041	11,621	9,238	30,900
สสบ.	154,668	134,155	122,983	411,806
สสต.	20,593	20,983	21,239	62,815
สสภ.	24,571	25,538	22,103	72,212
สสว.	20,191	20,599	20,935	61,725
สสน.	35,078	29,737	23,863	88,678
สสบท.	22,905	23,225	21,113	67,243
สสมส.	120	120	122	362
รวม	608,717	592,352	555,218	1,756,287

หมายเหตุ - ข้อมูลจากระบบ ECCS (Electronic Cost Control Unit) ระบบยืนยันการใช้ไฟฟ้า กองบัญชีต้นทุน  
- สายงาน สล. มีมาตรการประหยัดพลังงานของสถานีสูบน้ำตามที่เคยเสนอในที่ประชุมสายงานบริการฯ