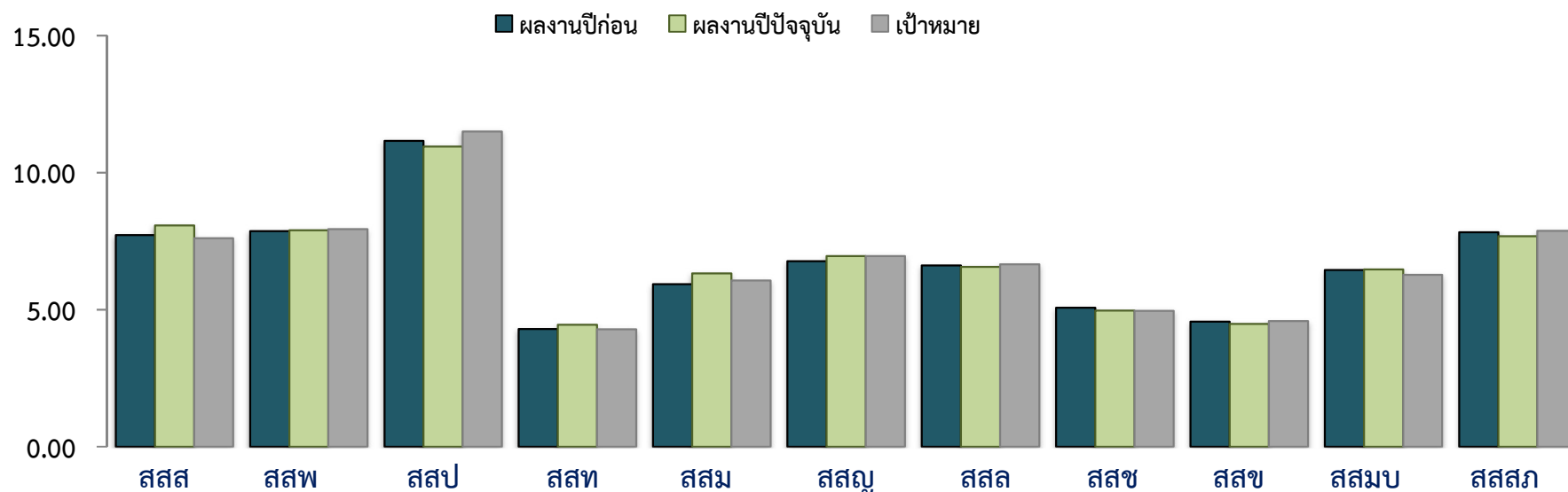


3.1.2 ผลการดำเนินงานของสายงานบริการฯ ปริมาณน้ำขายเดือน ม.ค.66 >>สายงาน **รวก.(ทอ)**

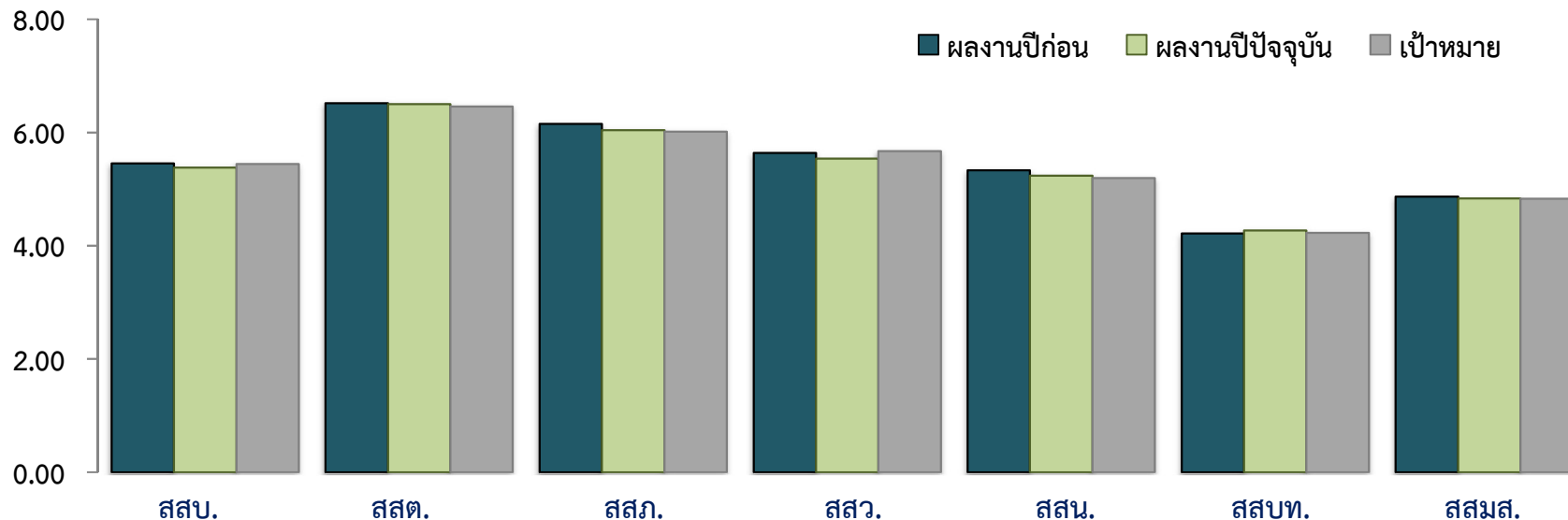
หน่วย : ล้าน ลบ.ม.



ผลงานปีก่อน	7.722	7.867	11.152	4.290	5.931	6.768	6.606	5.065	4.559	6.442	7.824
ผลงานปีปัจจุบัน	8.069	7.897	10.945	4.449	6.321	6.948	6.558	4.963	4.477	6.468	7.679
เป้าหมาย	7.606	7.932	11.500	4.279	6.060	6.950	6.648	4.954	4.581	6.270	7.876
สูง (ต่ำ) กว่าปีก่อน	0.35	0.03	(0.21)	0.16	0.39	0.18	(0.05)	(0.10)	(0.08)	0.03	(0.14)
สูง (ต่ำ) กว่าเป้าหมาย	0.46	(0.04)	(0.55)	0.17	0.26	(0.00)	(0.09)	0.01	(0.10)	0.20	(0.20)

ปริมาณน้ำขายเดือน ม.ค.66 >> สาขางาน รวท.(กต)

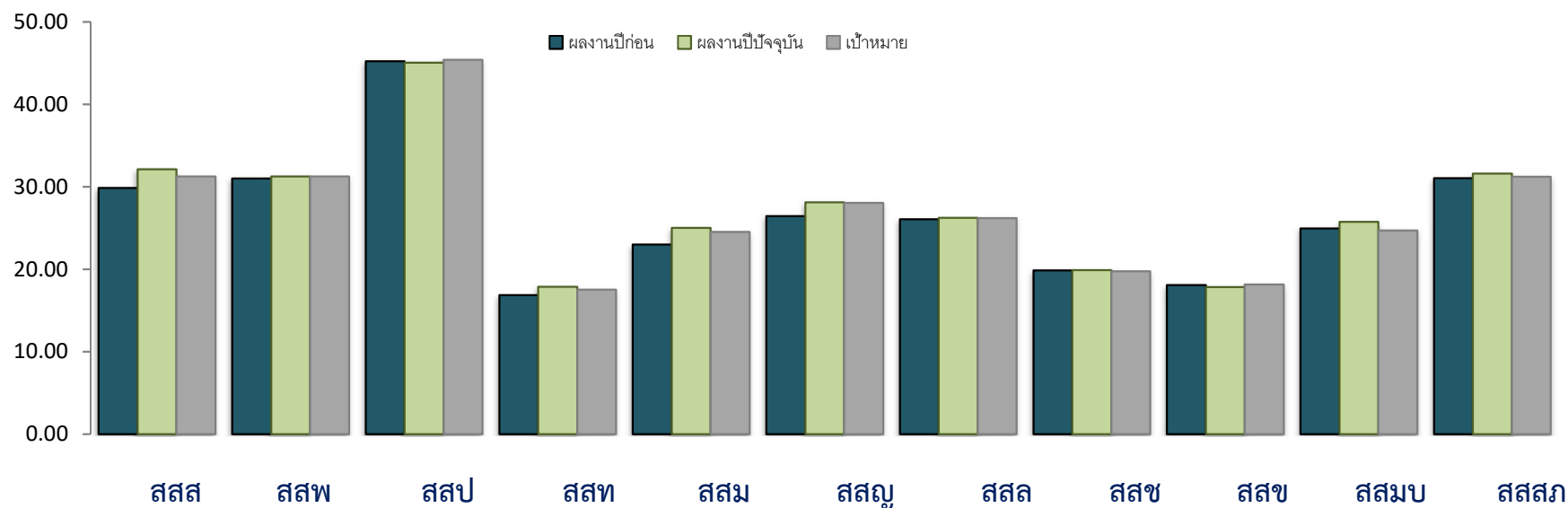
หน่วย : ล้าน ลบ.ม.



	สสบ.	สสด.	สสภ.	สสว.	สสน.	สสบท.	สสมส.
ผลงานปีก่อน	5.455	6.518	6.150	5.640	5.332	4.215	4.865
ผลงานปีปัจจุบัน	5.381	6.502	6.038	5.538	5.235	4.271	4.837
เป้าหมาย	5.443	6.457	6.014	5.670	5.195	4.227	4.828
สูง(ต่ำ)กว่าปีก่อน	(0.07)	(0.02)	(0.11)	(0.10)	(0.10)	0.06	(0.03)
สูง(ต่ำ)กว่าเป้าหมาย	(0.06)	0.05	0.02	(0.13)	0.04	0.04	0.01

ปริมาณน้ำขายสะสม >> สายงาน รวท.(ทอ)

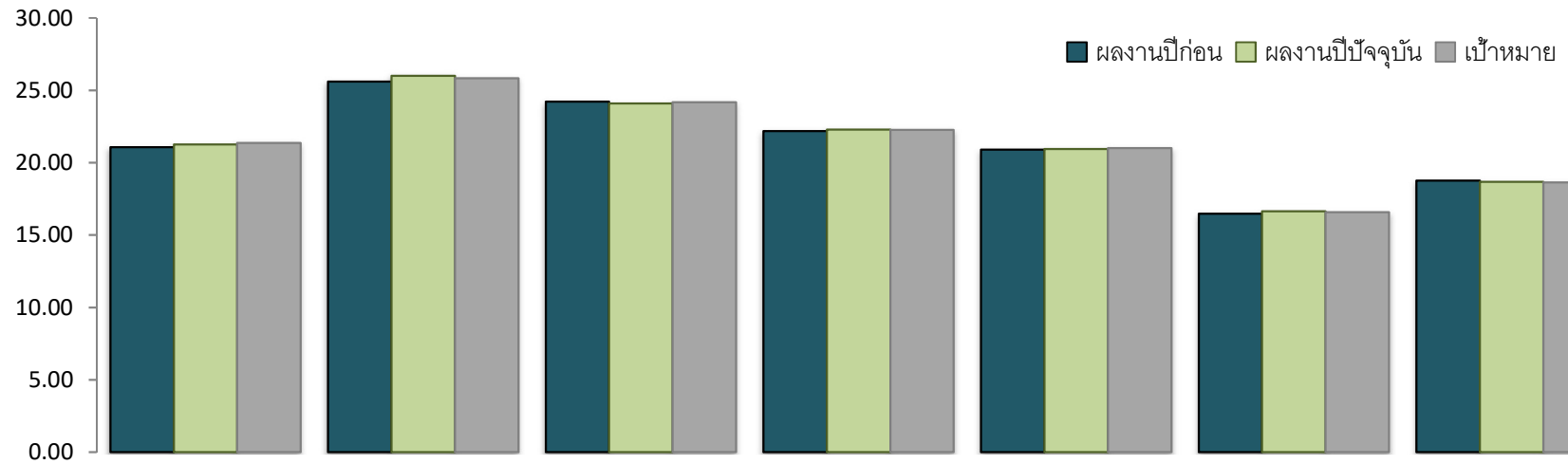
หน่วย : ล้าน ลบ.ม.



	สสส	สสป	สสป	สสท	สสม	สสญ	สสล	สสช	สสช	สสมบ	สสสภ
ผลงานปีก่อน	29.849	30.998	45.225	16.872	22.984	26.448	26.069	19.854	18.086	24.965	31.057
ผลงานปีปัจจุบัน	32.122	31.258	45.068	17.871	25.022	28.111	26.231	19.901	17.833	25.765	31.599
เป้าหมาย	31.251	31.270	45.400	17.513	24.540	28.053	26.200	19.762	18.146	24.693	31.234
สูง (ต่ำ) กว่าปีก่อน	2.27	0.26	(0.16)	1.00	2.04	1.66	0.16	0.05	(0.25)	0.80	0.54
สูง (ต่ำ) กว่าเป้าหมาย	0.87	(0.01)	(0.33)	0.36	0.48	0.06	0.03	0.14	(0.31)	1.07	0.37

ปริมาณน้ำขายสะสม >> สายงาน รวท.(กต)

หน่วย : ล้าน ลบ.ม.

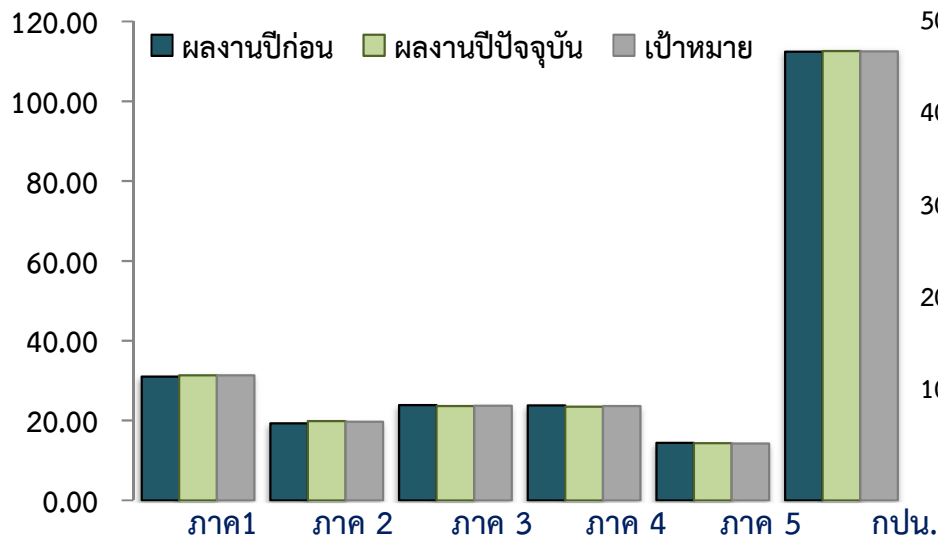


	สสบ.	สสต.	สสภ.	สสว.	สสน.	สสบท.	สสมส.
ผลงานปีก่อน	21.069	25.601	24.221	22.182	20.912	16.474	18.756
ผลงานปีปัจจุบัน	21.252	26.013	24.097	22.287	20.945	16.646	18.674
เป้าหมาย	21.373	25.843	24.181	22.278	21.002	16.583	18.635
สูง(ต่ำ)กว่าปีก่อน	0.18	0.41	(0.12)	0.11	0.03	0.17	(0.08)
สูง(ต่ำ)กว่าเป้าหมาย	(0.12)	0.17	(0.08)	0.01	(0.06)	0.06	0.04

ปริมาณน้ำขายภาพรวมและสะสม

หน่วย : ล้าน ลบ.ม.

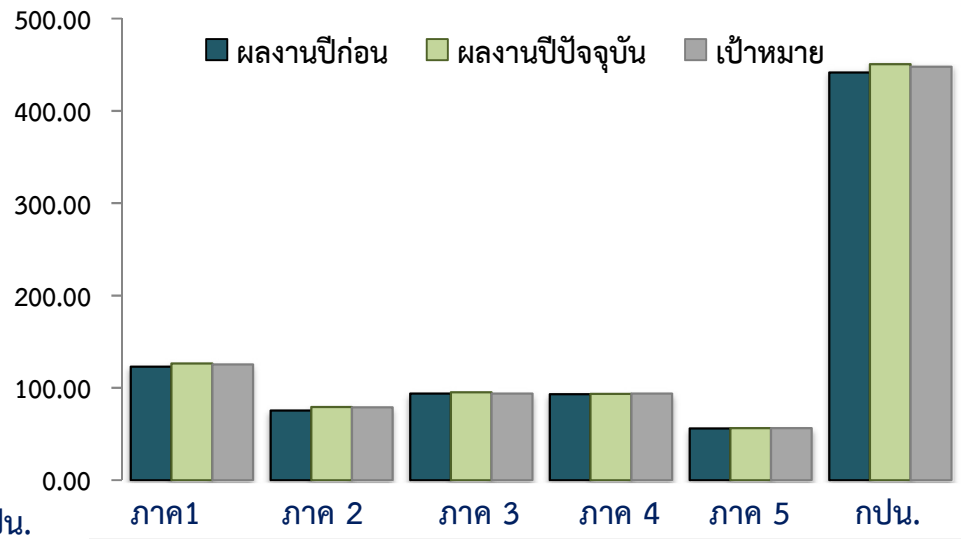
ผลงานเดือน ม.ค.66



ผลงานปีก่อน	ภาค1	ภาค 2	ภาค 3	ภาค 4	ภาค 5	กปน.
ผลงานปีปัจจุบัน	31.361	19.828	23.588	23.460	14.344	112.579
เป้าหมาย	31.317	19.658	23.681	23.584	14.250	112.490
สูง(ต่ำ)กว่าปีก่อน	0.33	0.52	(0.30)	(0.30)	(0.07)	0.18
สูง(ต่ำ)กว่าเป้าหมาย	0.04	0.17	(0.09)	(0.12)	0.09	0.09
	0.14%	0.86%	(0.39%)	(0.53%)	0.66%	0.08%

หน่วย : ล้าน ลบ.ม.

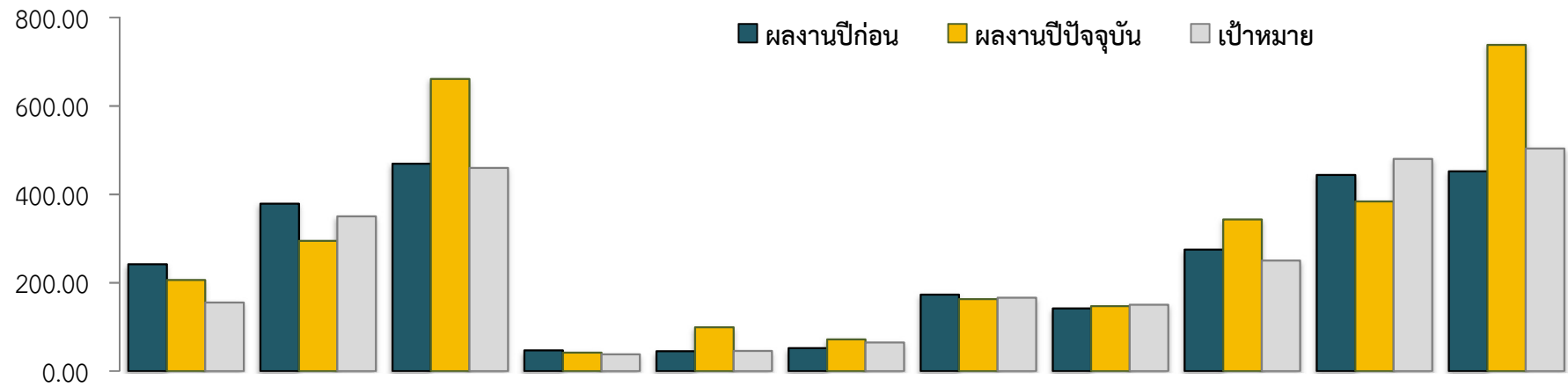
ผลงานสะสม ต.ค.65-ม.ค.66



ผลงานปีก่อน	ภาค1	ภาค 2	ภาค 3	ภาค 4	ภาค 5	กปน.
ผลงานปีปัจจุบัน	126.320	79.364	95.098	93.649	56.266	450.698
เป้าหมาย	125.434	78.793	93.835	93.675	56.220	447.957
สูง(ต่ำ)กว่าปีก่อน	3.38	3.86	1.14	0.58	0.12	9.08
สูง(ต่ำ)กว่าเป้าหมาย	0.89	0.57	1.26	(0.03)	0.05	2.74
	0.71%	0.72%	1.35%	(0.03%)	0.08%	0.61%

ลูกด้าติดตั้งใหม่เดือน ม.ค.66 >> สายงาน รวท.(ทอ)

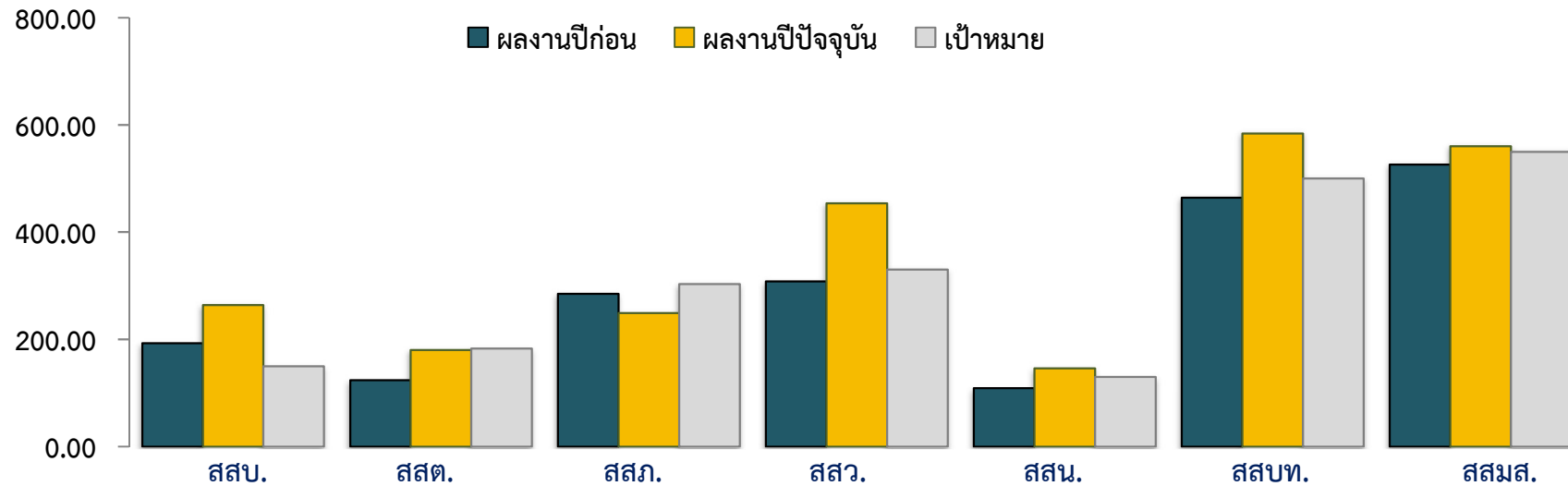
หน่วย : ราย



	สสส	สสพ	สสป	สสท	สสม	สสญ	สสล	สสช	สสข	สสมบ	สสสภ
ผลงานปีก่อน	242	379	469	47	45	52	173	142	275	444	452
ผลงานปีปัจจุบัน	206	295	661	42	99	72	163	147	343	384	738
เป้าหมาย	155	350	460	38	46	65	166	150	250	480	504
สูง (ต่ำ) กว่าปีก่อน	(36)	(84)	192	(5)	54	20	(10)	5	68	(60)	286
สูง (ต่ำ) กว่าเป้าหมาย	51	(55)	201	4	53	7	(3)	(3)	93	(96)	234

ลูก้าติดต้งใหม่เต๋วน ม.ด.66 >> สายงาน รวก.(กต)

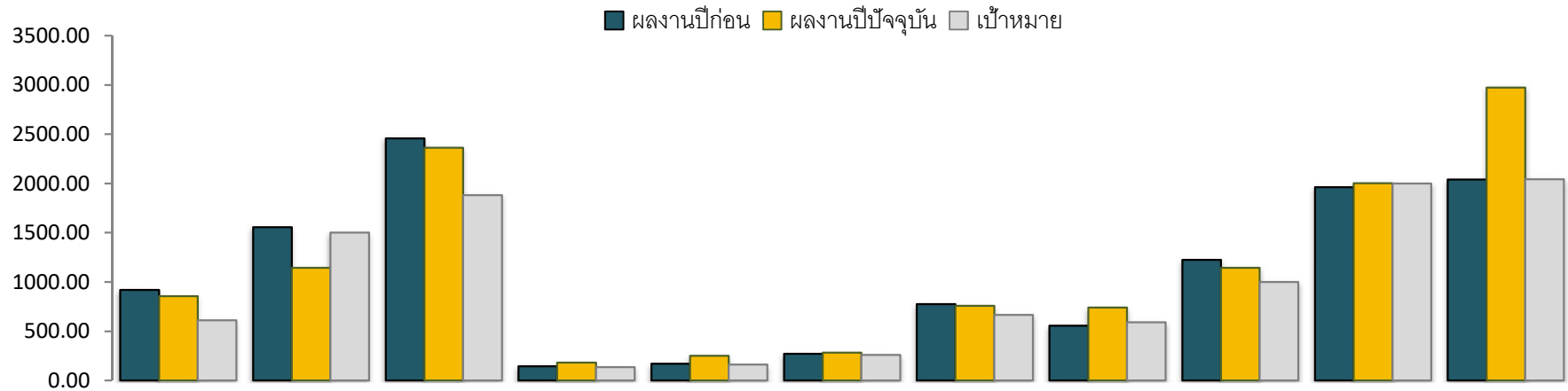
หน่วย : ราย



ผลงานปีก่อน	193	124	285	308	109	464	526
ผลงานปีปัจจุบัน	264	180	249	454	146	584	560
เป้าหมาย	150	183	303	330	130	500	550
สูง(ต่ำ)กว่าปีก่อน	71	56	(36)	146	37	120	34
สูง(ต่ำ)กว่าเป้าหมาย	114	(3)	(54)	124	16	84	10

ลูกด้าติดตั้ใหม่<u>ส:สม>> สายงาน รวท.(ทว)

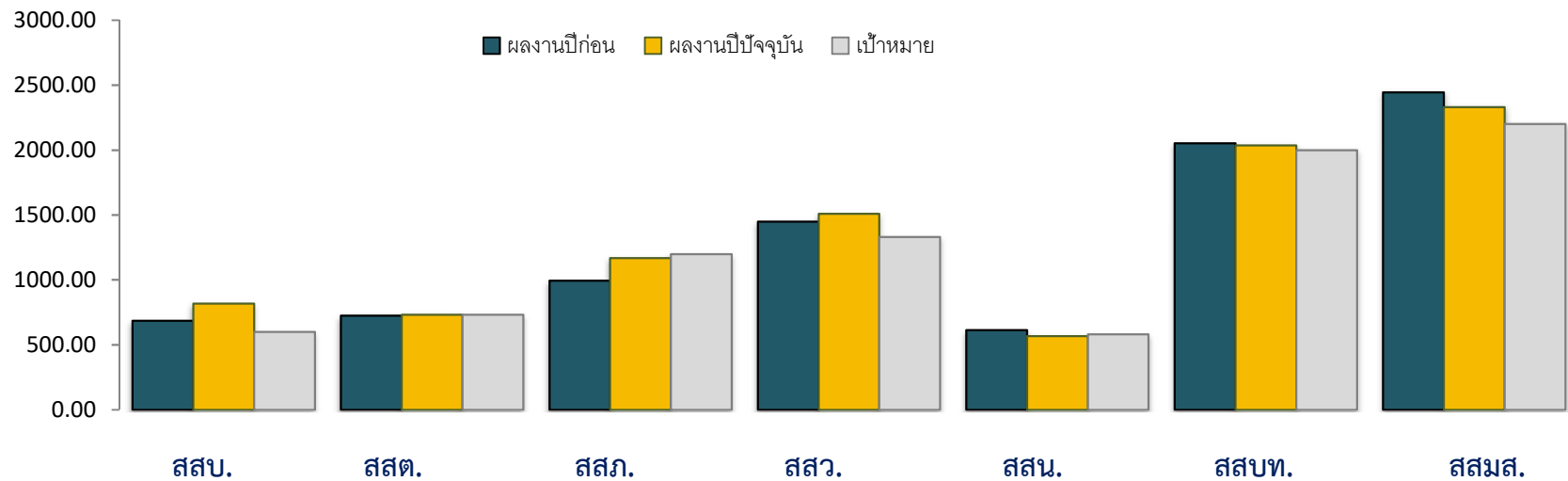
หน่วย : ราย



	สสส	สสป	สสป	สสท	สสม	สสญ	สสล	สสช	สสช	สสมบ	สสสภ
ผลงานปีก่อน	919	1556	2458	144	171	272	774	557	1226	1962	2041
ผลงานปีปัจจุบัน	857	1145	2361	181	250	282	759	740	1145	2003	2972
เป้าหมาย	610	1500	1880	135	162	260	666	590	1000	2000	2042
สูง (ต่ำ) กว่าปีก่อน	(62)	(411)	(97)	37	79	10	(15)	183	(81)	41	931
สูง (ต่ำ) กว่าเป้าหมาย	247	(355)	481	46	88	22	93	150	145	3	930

ลูกด้าติดตั้งใหม่<sup>ส:สม>> สายงาน รวท.(กต)

หน่วย : ราย

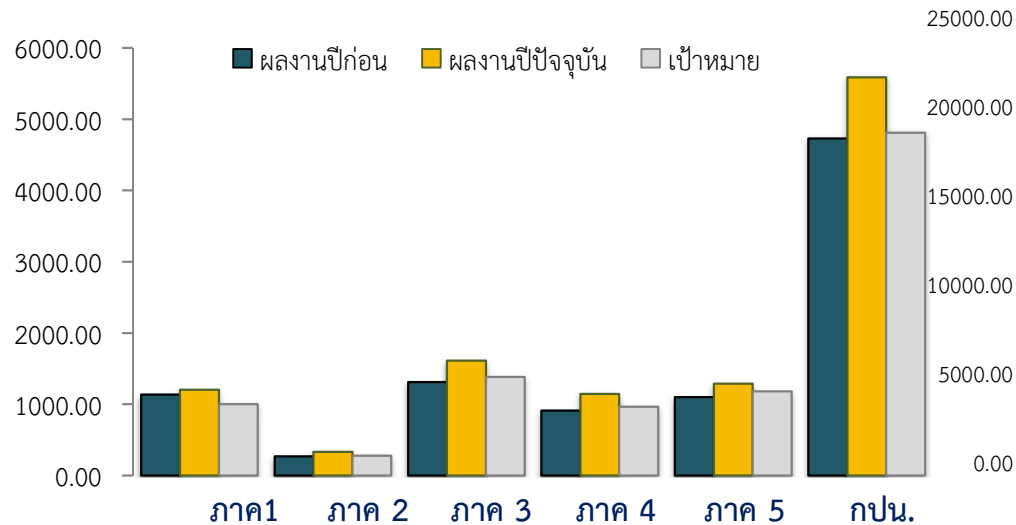


	สสบ.	สสต.	สสภ.	สสว.	สสน.	สสบท.	สสมส.
ผลงานปีก่อน	685	725	995	1450	613	2053	2445
ผลงานปีปัจจุบัน	817	732	1168	1510	566	2036	2332
เป้าหมาย	600	732	1198	1330	580	2000	2200
สูง(ต่ำ)กว่าปีก่อน	132	7	173	60	(47)	(17)	(113)
สูง(ต่ำ)กว่าเป้าหมาย	217	0	(30)	180	(14)	36	132

ลูก้าติดตั้งใหม่ภาพรวมและสะสม

หน่วย : ราย

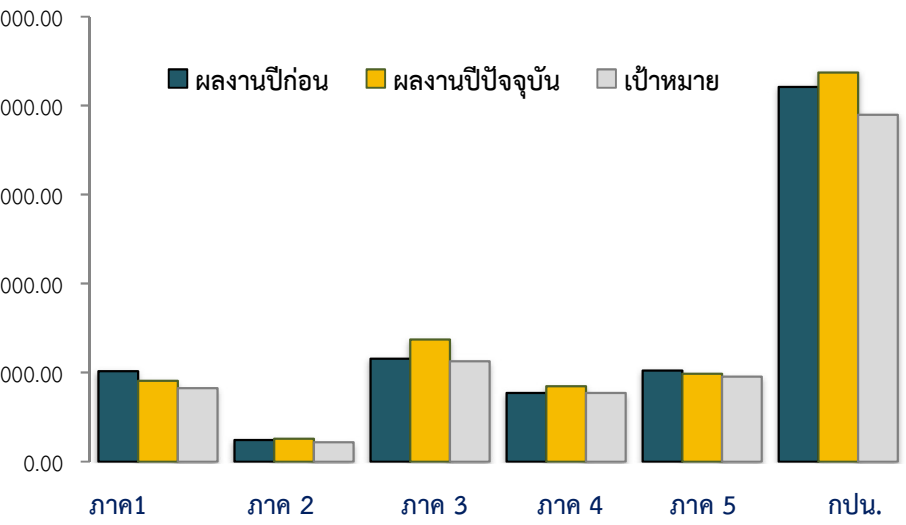
ผลงานเดือน ม.ค.66



ผลงานปีก่อน	ภาค1	ภาค 2	ภาค 3	ภาค 4	ภาค 5	กปน.
ผลงานปีก่อน	1,137	270	1,313	910	1,099	4,729
ผลงานปีปัจจุบัน	1,204	334	1,612	1,147	1,290	5,587
เป้าหมาย	1,003	277	1,384	966	1,180	4,810
สูง(ต่ำ)กว่าปีก่อน	67	64	299	237	191	858
สูง(ต่ำ)กว่าเป้าหมาย	201	57	228	181	110	777
	20.04%	20.58%	16.47%	18.74%	9.32%	16.15%

หน่วย : ราย

ผลงานสะสม ต.ค.65 – ม.ค.66



ผลงานปีก่อน	ภาค1	ภาค 2	ภาค 3	ภาค 4	ภาค 5	กปน.
ผลงานปีก่อน	5,077	1,217	5,786	3,855	5,111	21,046
ผลงานปีปัจจุบัน	4,544	1,291	6,860	4,227	4,934	21,856
เป้าหมาย	4,125	1,088	5,632	3,860	4,780	19,485
สูง(ต่ำ)กว่าปีก่อน	(533)	74	1,074	372	(177)	810
สูง(ต่ำ)กว่าเป้าหมาย	419	203	1,228	367	154	2,371
	10.16%	18.66%	21.80%	9.51%	3.22%	12.17%