

แนวทางการเพิ่มปริมาณน้ำขาย

สำนักงานประปาสาขาสุโขทัย



1

วิเคราะห์การเพิ่มปริมาณน้ำขาย

2

การบริหารจัดการ

3

การติดตามประเมินผล



วิเคราะห์การเพิ่มปริมาณ น้ำขาย



การวิเคราะห์เชิงปริมาณและเชิงคุณภาพ

1.วิเคราะห์การ เพิ่มปริมาณ น้ำขาย

เชิงปริมาณ

ระยะสั้น

- รายไตรมาส
- ราย 1 ปี

แผนการตลาดเชิงรุก

Forecast

- หลักการทางสถิติ
(Moving Average/
Time Serie/Seasonal)
- โปรแกรมทางคอมพิวเตอร์

ระยะกลาง และระยะยาว 3-5 ปี

Service Plan

เชิงคุณภาพ

ระยะสั้น

- รายไตรมาส
- ราย 1 ปี

ระยะกลาง และระยะยาว 3-5 ปี

ปัจจัยบวก ปริมาณน้ำขาย

- นโยบายรัฐบาล
- การท่องเที่ยว
- Big event ในพื้นที่
- ติดตามพฤติกรรมลูกค้า
- การส่งออก
- การฟื้นตัวของภาคธุรกิจ

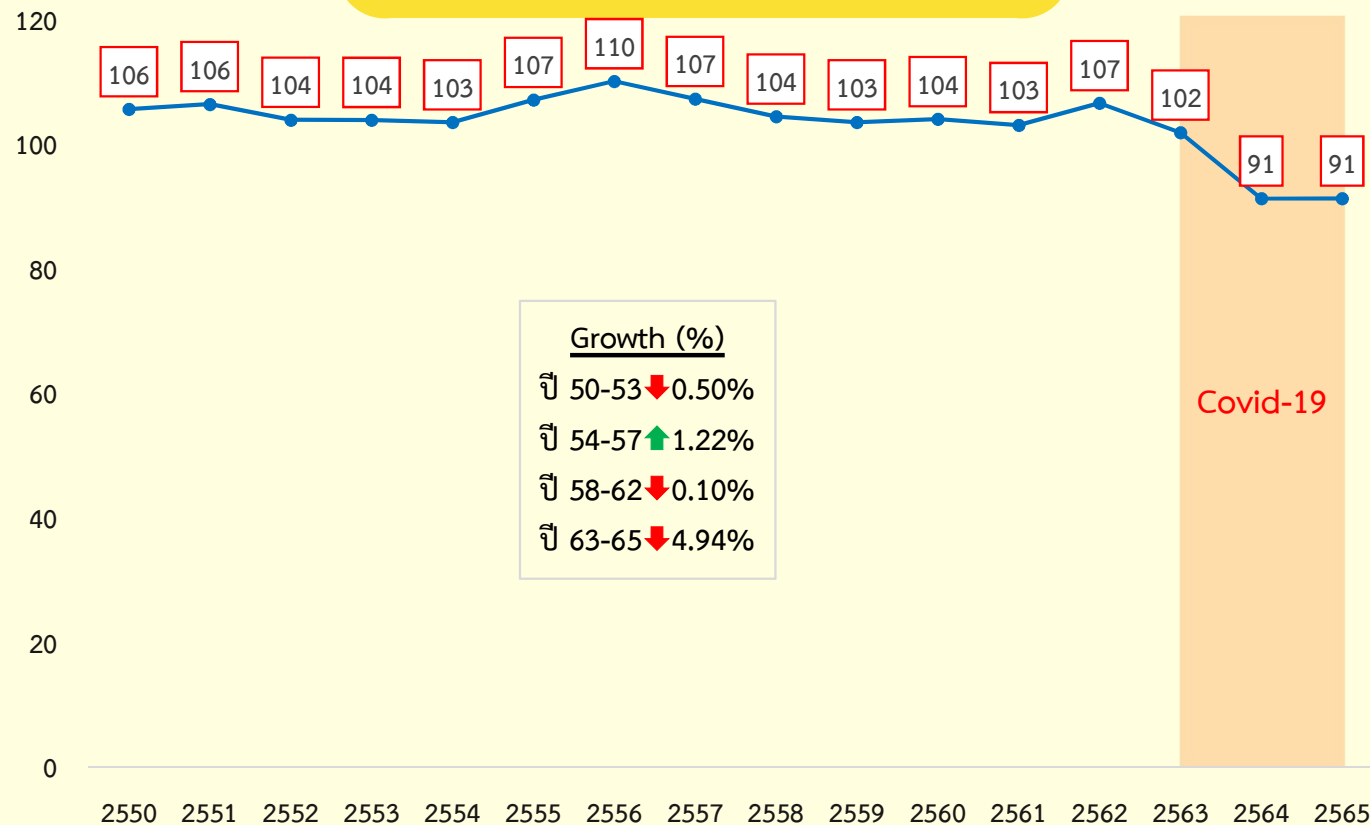


ปี	ปีงบประมาณ 2556				ปีงบประมาณ 2557				ปีงบประมาณ 2558				ปีงบประมาณ 2559				ปีงบประมาณ 2560				ปีงบประมาณ 2561				ปีงบประมาณ 2562				ปีงบประมาณ 2563				ปีงบประมาณ 2564				ปีงบประมาณ 2565				ปีงบประมาณ 2566				ปีงบประมาณ 2567				ปีงบประมาณ 2568				ปีงบประมาณ 2569				ปีงบประมาณ 2570				ปีงบประมาณ 2571				ปีงบประมาณ 2572				ปีงบประมาณ 2573				ปีงบประมาณ 2574				ปีงบประมาณ 2575				ปีงบประมาณ 2576				ปีงบประมาณ 2577				ปีงบประมาณ 2578				ปีงบประมาณ 2579				ปีงบประมาณ 2580				ปีงบประมาณ 2581				ปีงบประมาณ 2582				ปีงบประมาณ 2583				ปีงบประมาณ 2584				ปีงบประมาณ 2585				ปีงบประมาณ 2586				ปีงบประมาณ 2587				ปีงบประมาณ 2588				ปีงบประมาณ 2589				ปีงบประมาณ 2590				ปีงบประมาณ 2591				ปีงบประมาณ 2592				ปีงบประมาณ 2593				ปีงบประมาณ 2594				ปีงบประมาณ 2595				ปีงบประมาณ 2596				ปีงบประมาณ 2597				ปีงบประมาณ 2598				ปีงบประมาณ 2599				ปีงบประมาณ 2600				ปีงบประมาณ 2601				ปีงบประมาณ 2602				ปีงบประมาณ 2603				ปีงบประมาณ 2604				ปีงบประมาณ 2605				ปีงบประมาณ 2606				ปีงบประมาณ 2607				ปีงบประมาณ 2608				ปีงบประมาณ 2609				ปีงบประมาณ 2610				ปีงบประมาณ 2611				ปีงบประมาณ 2612				ปีงบประมาณ 2613				ปีงบประมาณ 2614				ปีงบประมาณ 2615				ปีงบประมาณ 2616				ปีงบประมาณ 2617				ปีงบประมาณ 2618				ปีงบประมาณ 2619				ปีงบประมาณ 2620				ปีงบประมาณ 2621				ปีงบประมาณ 2622				ปีงบประมาณ 2623				ปีงบประมาณ 2624				ปีงบประมาณ 2625				ปีงบประมาณ 2626				ปีงบประมาณ 2627				ปีงบประมาณ 2628				ปีงบประมาณ 2629				ปีงบประมาณ 2630				ปีงบประมาณ 2631				ปีงบประมาณ 2632				ปีงบประมาณ 2633				ปีงบประมาณ 2634				ปีงบประมาณ 2635				ปีงบประมาณ 2636				ปีงบประมาณ 2637				ปีงบประมาณ 2638				ปีงบประมาณ 2639				ปีงบประมาณ 2640				ปีงบประมาณ 2641				ปีงบประมาณ 2642				ปีงบประมาณ 2643				ปีงบประมาณ 2644				ปีงบประมาณ 2645				ปีงบประมาณ 2646				ปีงบประมาณ 2647				ปีงบประมาณ 2648				ปีงบประมาณ 2649				ปีงบประมาณ 2650				ปีงบประมาณ 2651				ปีงบประมาณ 2652				ปีงบประมาณ 2653				ปีงบประมาณ 2654				ปีงบประมาณ 2655				ปีงบประมาณ 2656				ปีงบประมาณ 2657				ปีงบประมาณ 2658				ปีงบประมาณ 2659				ปีงบประมาณ 2660				ปีงบประมาณ 2661				ปีงบประมาณ 2662				ปีงบประมาณ 2663				ปีงบประมาณ 2664				ปีงบประมาณ 2665				ปีงบประมาณ 2666				ปีงบประมาณ 2667				ปีงบประมาณ 2668				ปีงบประมาณ 2669				ปีงบประมาณ 2670				ปีงบประมาณ 2671				ปีงบประมาณ 2672				ปีงบประมาณ 2673				ปีงบประมาณ 2674				ปีงบประมาณ 2675				ปีงบประมาณ 2676				ปีงบประมาณ 2677				ปีงบประมาณ 2678				ปีงบประมาณ 2679				ปีงบประมาณ 2680				ปีงบประมาณ 2681				ปีงบประมาณ 2682				ปีงบประมาณ 2683				ปีงบประมาณ 2684				ปีงบประมาณ 2685				ปีงบประมาณ 2686				ปีงบประมาณ 2687				ปีงบประมาณ 2688				ปีงบประมาณ 2689				ปีงบประมาณ 2690				ปีงบประมาณ 2691				ปีงบประมาณ 2692				ปีงบประมาณ 2693				ปีงบประมาณ 2694				ปีงบประมาณ 2695				ปีงบประมาณ 2696				ปีงบประมาณ 2697				ปีงบประมาณ 2698				ปีงบประมาณ 2699				ปีงบประมาณ 2700				ปีงบประมาณ 2701				ปีงบประมาณ 2702				ปีงบประมาณ 2703				ปีงบประมาณ 2704				ปีงบประมาณ 2705				ปีงบประมาณ 2706				ปีงบประมาณ 2707				ปีงบประมาณ 2708				ปีงบประมาณ 2709				ปีงบประมาณ 2710				ปีงบประมาณ 2711				ปีงบประมาณ 2712				ปีงบประมาณ 2713				ปีงบประมาณ 2714				ปีงบประมาณ 2715				ปีงบประมาณ 2716				ปีงบประมาณ 2717				ปีงบประมาณ 2718				ปีงบประมาณ 2719				ปีงบประมาณ 2720				ปีงบประมาณ 2721				ปีงบประมาณ 2722				ปีงบประมาณ 2723				ปีงบประมาณ 2724				ปีงบประมาณ 2725				ปีงบประมาณ 2726				ปีงบประมาณ 2727				ปีงบประมาณ 2728				ปีงบประมาณ 2729				ปีงบประมาณ 2730				ปีงบประมาณ 2731				ปีงบประมาณ 2732				ปีงบประมาณ 2733				ปีงบประมาณ 2734				ปีงบประมาณ 2735				ปีงบประมาณ 2736				ปีงบประมาณ 2737				ปีงบประมาณ 2738				ปีงบประมาณ 2739				ปีงบประมาณ 2740				ปีงบประมาณ 2741				ปีงบประมาณ 2742				ปีงบประมาณ 2743				ปีงบประมาณ 2744				ปีงบประมาณ 2745				ปีงบประมาณ 2746				ปีงบประมาณ 2747				ปีงบประมาณ 2748				ปีงบประมาณ 2749				ปีงบประมาณ 2750				ปีงบประมาณ 2751				ปีงบประมาณ 2752				ปีงบประมาณ 2753				ปีงบประมาณ 2754				ปีงบประมาณ 2755				ปีงบประมาณ 2756				ปีงบประมาณ 2757				ปีงบประมาณ 2758				ปีงบประมาณ 2759				ปีงบประมาณ 2760				ปีงบประมาณ 2761				ปีงบประมาณ 2762				ปีงบประมาณ 2763				ปีงบประมาณ 2764				ปีงบประมาณ 2765				ปีงบประมาณ 2766				ปีงบประมาณ 2767				ปีงบประมาณ 2768				ปีงบประมาณ 2769				ปีงบประมาณ 2770				ปีงบประมาณ 2771				ปีงบประมาณ 2772				ปีงบประมาณ 2773				ปีงบประมาณ 2774				ปีงบประมาณ 2775				ปีงบประมาณ 2776				ปีงบประมาณ 2777				ปีงบประมาณ 2778				ปีงบประมาณ 2779				ปีงบประมาณ 2780				ปีงบประมาณ 2781				ปีงบประมาณ 2782				ปีงบประมาณ 2783				ปีงบประมาณ 2784				ปีงบประมาณ 2785				ปีงบประมาณ 2786				ปีงบประมาณ 2787				ปีงบประมาณ 2788				ปีงบประมาณ 2789				ปีงบประมาณ 2790				ปีงบประมาณ 2791				ปีงบประมาณ 2792				ปีงบประมาณ 2793				ปีงบประมาณ 2794				ปีงบประมาณ 2795				ปีงบประมาณ 2796				ปีงบประมาณ 2797				ปีงบประมาณ 2798				ปีงบประมาณ 2799				ปีงบประมาณ 2800				ปีงบประมาณ 2801				ปีงบประมาณ 2802				ปีงบประมาณ 2803				ปีงบประมาณ 2804				ปีงบประมาณ 2805				ปีงบประมาณ 2806				ปีงบประมาณ 2807				ปีงบประมาณ 2808				ปีงบประมาณ 2809				ปีงบประมาณ 2810				ปีงบประมาณ 2811				ปีงบประมาณ 2812				ปีงบประมาณ 2813				ปีงบประมาณ 2814				ปีงบประมาณ 2815				ปีงบประมาณ 2816				ปีงบประมาณ 2817				ปีงบประมาณ 2818				ปีงบประมาณ 2819				ปีงบประมาณ 2820				ปีงบประมาณ 2821				ปีงบประมาณ 2822				ปีงบประมาณ 2823				ปีงบประมาณ 2824				ปีงบประมาณ 2825				ปีงบประมาณ 2826				ปีงบประมาณ 2827				ปีงบประมาณ 2828				ปีงบประมาณ 2829				ปีงบประมาณ 2830				ปีงบประมาณ 2831				ปีงบประมาณ 2832				ปีงบประมาณ 2833				ปีงบประมาณ 2834				ปีงบประมาณ 2835				ปีงบประมาณ 2836				ปีงบประมาณ 2837				ปีงบประมาณ 2838				ปีงบประมาณ 2839				ปีงบประมาณ 2840				ปีงบประมาณ 2841				ปีงบประมาณ 2842				ปีงบประมาณ 2843				ปีงบประมาณ 2844				ปีงบประมาณ 2845				ปีงบประมาณ 2846				ปีงบประมาณ 2847				ปีงบประมาณ 2848				ปีงบประมาณ 2849				ปีงบประมาณ 2850				ปีงบประมาณ 2851				ปีงบประมาณ 2852				ปีงบประมาณ 2853				ปีงบประมาณ 2854				ปีงบประมาณ 2855				ปีงบประมาณ 2856				ปีงบประมาณ 2857				ปีงบประมาณ 2858				ปีงบประมาณ 2859				ปีงบประมาณ 2860				ปีงบประมาณ 2861				ปีงบประมาณ 2862				ปีงบประมาณ 2863				ปีงบประมาณ 2864				ปีงบประมาณ 2865				ปีงบประมาณ 2866				ปีงบประมาณ 2867				ปีงบประมาณ 2868				ปีงบประมาณ 2869				ปีงบประมาณ 2870				ปีงบประมาณ 2871				ปีงบประมาณ 2872				ปีงบประมาณ 2873				ปีงบประมาณ 2874				ปีงบประมาณ 2875				ปีงบประมาณ 2876				ปีงบประมาณ 2877				ปีงบประมาณ 2878				ปีงบประมาณ 2879				ปีงบประมาณ 2880				ปีงบประมาณ 2881				ปีงบประมาณ 2882				ปีงบประมาณ 2883				ปีงบประมาณ 2884				ปีงบประมาณ 2885				ปีงบประมาณ 2886				ปีงบประมาณ 2887				ปีงบประมาณ 2888				ปีงบประมาณ 2889				ปีงบประมาณ 2890				ปีงบประมาณ 2891				ปีงบประมาณ 2892				ปีงบประมาณ 2893				ปีงบประมาณ 2894				ปีงบประมาณ 2895				ปีงบประมาณ 2896				ปีงบประมาณ 2897				ปีงบประมาณ 2898				ปีงบประมาณ 2899				ปีงบประมาณ 2900				ปีงบประมาณ 2901				ปีงบประมาณ 2902				ปีงบประมาณ 2903				ปีงบประมาณ 2904				ปีงบประมาณ 2905				ปีงบประมาณ 2906				ปีงบประมาณ 2907				ปีงบประมาณ 2908				ปีงบประมาณ 2909				ปีงบประมาณ 2910				ปีงบประมาณ 2911				ปีงบประมาณ 2912				ปีงบประมาณ 2913				ปีงบประมาณ 2914				ปีงบประมาณ 2915				ปีงบประมาณ 2916				ปีงบประมาณ 2917				ปีงบประมาณ 2918				ปีงบประมาณ 2919				ปีงบประมาณ 2920				ปีงบประมาณ 2921				ปีงบประมาณ 2922				ปีงบประมาณ 2923				ปีงบประมาณ 2924				ปีงบประมาณ 2925				ปีงบประมาณ 2926				ปีงบประมาณ 2927				ปีงบประมาณ 2928				ปีงบประมาณ 2929				ปีงบประมาณ 2930				ปีงบประมาณ 2931				ปีงบประมาณ 2932				ปีงบประมาณ 2933				ปีงบประมาณ 2934				ปีงบประมาณ 2935				ปีงบประมาณ 2936				ปีงบประมาณ 2937				ปีงบประมาณ 2938				ปีงบประมาณ 2939				ปีงบประมาณ 2940				ปีงบประมาณ 2941				ปีงบประมาณ 2942				ปีงบประมาณ 2943				ปีงบประมาณ 2944				ปีงบประมาณ 2945				ปีงบประมาณ 2946				ปีงบประมาณ 2947				ปีงบประมาณ 2948				ปีงบประมาณ 2949				ปีงบประมาณ 2950				ปีงบประมาณ 2951				ปีงบประมาณ 2952				ปีงบประมาณ 2953				ปีงบประมาณ 2954				ปีงบประมาณ 2955				ปีงบประมาณ 2956				ปีงบประมาณ 2957				ปีงบประมาณ 2958				ปีงบประมาณ 2959				ปีงบประมาณ 2960				ปีงบประมาณ 2961				ปีงบประมาณ 2962				ปีงบประมาณ 2963				ปีงบประมาณ 2964				ปีงบประมาณ 2965				ปีงบประมาณ 2966				ปีงบประมาณ 2967				ปีงบประมาณ 2968				ปีงบประมาณ 2969				ปีงบประมาณ 2970				ปีงบประมาณ 2971				ปีงบประมาณ 2972				ปีงบประมาณ 2973				ปีงบประมาณ 2974				ปีงบประมาณ 2975				ปีงบประมาณ 2976				ปีงบประมาณ 2977				ปีงบประมาณ 2978				ปีงบประมาณ 2979				ปีงบประมาณ 2980				ปีงบประมาณ 2981				ปีงบประมาณ 2982				ปีงบประมาณ 2983				ปีงบประมาณ 2984				ปีงบประมาณ 2985				ปีงบประมาณ 2986				ปีงบประมาณ 2987				ปีงบประมาณ 2988				ปีงบประมาณ 2989				ปีงบประมาณ 2990				ปีงบประมาณ 2991				ปีงบประมาณ 2992				ปีงบประมาณ 2993				ปีงบประมาณ 2994				ปีงบประมาณ 2995				ปีงบประมาณ 2996				ปีงบประมาณ 2997				ปีงบประมาณ 2998				ปีงบประมาณ 2999				ปีงบประมาณ 3000				ปีงบประมาณ 3001				ปีงบประมาณ 3002				ปีงบประมาณ 3003				ปีงบประมาณ 3004				ปีงบประมาณ 3005				ปีงบประมาณ 3006				ปีงบประมาณ 3007				ปีงบประมาณ 3008				ปีงบประมาณ 3009				ปีงบประมาณ 3010				ปีงบประมาณ 3011				ปีงบประมาณ 3012				ปีงบประมาณ 3013				ปีงบประมาณ 3014				ปีงบประมาณ 3015				ปีงบประมาณ 3016				ปีงบประมาณ 3017				ปีงบประมาณ 3018				ปีงบประมาณ 3019				ปีงบประมาณ 3020				ปีงบประมาณ 3021				ปีงบประมาณ 3022				ปีงบประมาณ 3023				ปีงบประมาณ 3024				ปีงบประมาณ 3025				ปีงบประมาณ 3026				ปีงบประมาณ 3027				ปีงบประมาณ 3028				ปีงบประมาณ 3029				ปีงบประมาณ 3030				ปีงบประมาณ 3031				ปีงบประมาณ 3032				ปีงบประมาณ 3033				ปีงบประมาณ 3034				ปีงบประมาณ 3035				ปีงบประมาณ 3036				ปีงบประมาณ 3037				ปีงบประมาณ 3038				ปีงบประมาณ 3039				ปีงบประมาณ 3040				ปีงบประมาณ 3041				ปีงบประมาณ 3042				ปีงบประมาณ 3043				ปีงบประมาณ 3044				ปีงบประมาณ 3045				ปีงบประมาณ 3046				ปีงบประมาณ 3047				ปีงบประมาณ 3048				ปีงบประมาณ 3049				ปีงบประมาณ 3050				ปีงบประมาณ 3051				ปีงบประมาณ 3052				ปีงบประมาณ 3053				ปีงบประมาณ 3054				ปีงบประมาณ 3055				ปีงบประมาณ 3056				ปีงบประมาณ 3057				ปีงบประมาณ 3058				ปีงบประมาณ 3059				ปีงบประมาณ 3060				ปีงบประมาณ 3061				ปีงบประมาณ 3062				ปีงบประมาณ 3063				ปีงบประมาณ 3064				ปีงบประมาณ 3065				ปีงบประมาณ 3066				ปีงบประมาณ 3067				ปีงบประมาณ 3068				ปีงบประมาณ 3069				ปีงบประมาณ 3070				ปีงบประมาณ 3071				ปีงบประมาณ 3072				ปีงบประมาณ 3073				ปีงบประมาณ 3074				ปีงบประมาณ 3075				ปีงบประมาณ 3076				ปีงบประมาณ 3077				ปีงบประมาณ 3078				ปีงบประมาณ 3079				ปีงบประมาณ 3080				ปีงบประมาณ 3081				ปีงบประมาณ 3082				ปีงบประมาณ 3083				ปีงบประมาณ 3084				ปีงบประมาณ 3085				ปีงบประมาณ 3086				ปีงบประมาณ 3087				ปีงบประมาณ 3088				ปีงบประมาณ 3089				ปีงบประมาณ 3090				ปีงบประมาณ 3091				ปีงบประมาณ 3092				ปีงบประมาณ 3093				ปีงบประมาณ 3094				ปีงบประมาณ 3095				ปีงบประมาณ 3096				ปีงบประมาณ 3097				ปีงบประมาณ 3098				ปีงบประมาณ 3099				ปีงบประมาณ 3100				ปีงบประมาณ 3101				ปีงบประมาณ 3102				ปีงบประมาณ 3103				ปีงบประมาณ 3104				ปีงบประมาณ 3105				ปีงบประมาณ 3106				ปีงบประมาณ 3107				ปีงบประมาณ 3108				ปีงบประมาณ 3109				ปีงบประมาณ 3110				ปีงบประมาณ 3111				ปีงบประมาณ 3112				ปีงบประมาณ 3113				ปีงบประมาณ 3114				ปีงบประมาณ 3115				ปีงบประมาณ 3116				ปีงบประมาณ 3117				ปีงบประมาณ 3118				ปีงบประมาณ 3119				ปีงบประมาณ 3120				ปีงบประมาณ 3121				ปีงบประมาณ 3122				ปีงบประมาณ 3123				ปีงบประมาณ 3124				ปีงบประมาณ 3125				ปีงบประมาณ 3126				ปีงบประมาณ 3127				ปีงบประมาณ 3128				ปีงบประมาณ 3129				ปีงบประมาณ 3130				ปีงบประมาณ 3131				ปีงบประมาณ 3132				ปีงบประมาณ 3133				ปีงบประมาณ 3134				ปีงบประมาณ 3135				ปีงบประมาณ 3136				ปีงบประมาณ 3137				ปีงบประมาณ 3138				ปีงบประมาณ 3139				ปีงบประมาณ 3140				ปีงบประมาณ 3141				ปีงบประมาณ 3142				ปีงบประมาณ 3143				ปีงบประมาณ 3144				ปีงบประมาณ 3145				ปีงบประมาณ 3146				ปีงบประมาณ 3147				ปีงบประมาณ 3148				ปีงบประมาณ 3149				ปีงบประมาณ 3150				ปีงบประมาณ 3151				ปีงบประมาณ 3152				ปีงบประมาณ 3153				ปีงบประมาณ 3154				ปีงบประมาณ 3155				ปีงบประมาณ 3156				ปีงบประมาณ 3157				ปีงบประมาณ 3158				ปีงบประมาณ 3159				ปีงบประมาณ 3160				ปีงบประมาณ 3161				ปีงบประมาณ 3162				ปีงบประมาณ 3163				ปีงบประมาณ 3164				ปีงบประมาณ 3165				ปีงบประมาณ 3166				ปีงบประมาณ 3167				ปีงบประมาณ 3168				ปีงบประมาณ 3169				ปีงบประมาณ 3170				ปีงบประมาณ 3171				ปีงบประมาณ 3172				ปีงบประมาณ 3173				ปีงบประมาณ 3174				ปีงบประมาณ 3175				ปีงบประมาณ 3176				ปีงบประมาณ 3177				ปีงบประมาณ 3178				ปีงบประมาณ 3179				ปีงบประมาณ 3180				ปีงบประมาณ 3181				ปีงบประมาณ 3182				ปีงบประมาณ 3183				ปีงบประมาณ 3184				ปีงบประมาณ 3185				ปีงบประมาณ 3186				ปีงบประมาณ 3187				ปีงบประมาณ 3188				ปีงบประมาณ 3189				ปีงบประมาณ 3190				ปีงบประมาณ 3191				ปีงบประมาณ 3192				ปีงบประมาณ 3193				ปีงบประมาณ 3194				ปีงบประมาณ 3195				ปีงบประมาณ 3196				ปีงบประมาณ 3197				ปีงบประมาณ 3198				ปีงบประมาณ 3199				ปีงบประมาณ 3200				ปีงบประมาณ 3201				ปีงบประมาณ 3202				ปีงบประมาณ 3203				ปีงบประมาณ 3204				ปีงบประมาณ 3205				ปีงบประมาณ 3206				ปีงบประมาณ 3207				ปีงบประมาณ 3208				ปีงบประมาณ 3209				ปีงบประมาณ 3210				ปีงบประมาณ 3211				ปีงบประมาณ 3212				ปีงบประมาณ 3213				ปีงบประมาณ 3214				ปีงบประมาณ 3215				ปีงบประมาณ 3216				ปีงบประมาณ 3217				ปีงบประมาณ 3218				ปีงบประมาณ 3219				ปีงบประมาณ 3220				ปีงบประมาณ 3221				ปีงบประมาณ 3222				ปีงบประมาณ 3223				ปีงบประมาณ 3224				ปีงบประมาณ 3225				ปีงบประมาณ 3226				ปีงบประมาณ 3227				ปีงบประมาณ 3228				ปีงบประมาณ 3229				ปีงบประมาณ 3230				ปีงบประมาณ 3231				ปีงบประมาณ 3232				ปีงบประมาณ 3233				ปีงบประมาณ 3234				ปีงบประมาณ 3235				ปีงบประมาณ 3236				ปีงบประมาณ 3237				ปีงบประมาณ 3238				ปีงบประมาณ 3239				ปีงบประมาณ 3240				ปีงบประมาณ 3241				ปีงบประมาณ 3242				ปีงบประมาณ 3243				ปีงบประมาณ 3244				ปีงบประมาณ 3245				ปีงบประมาณ 3246				ปีงบประมาณ 3247				ปีงบประมาณ 3248				ปีงบประมาณ 3249				ปีงบประมาณ 3250				ปีงบประมาณ 3251				ปีงบประมาณ 3252				ปีงบประมาณ 3253				ปีงบประมาณ 3254				ปีงบประมาณ 3255				ปีงบประมาณ 3256				ปีงบประมาณ 3257				ปีงบประมาณ 3258				ปีงบประมาณ 3259				ปีงบประมาณ 3260				ปีงบประมาณ 3261				ปีงบประมาณ 3262				ปีงบประมาณ 3263				ปีงบประมาณ 3264				ปีงบประมาณ 3265				ปีงบประมาณ 3266				ปีงบประมาณ 3267				ปีงบประมาณ 3268				ปีงบประมาณ 3269				ปีงบประมาณ 3270				ปีงบประมาณ 3271				ปีงบประมาณ 3272				ปีงบประมาณ 3273				ปีงบประมาณ 3274				ปีงบประมาณ 3275				ปีงบประมาณ 3276				ปีงบประมาณ 3277				ปีงบประมาณ 3278				ปีงบประมาณ 3279				ปีงบประมาณ 3280				ปีงบประมาณ 3281				ปีงบประมาณ 3282				ปีงบประมาณ 3283				ปีงบประมาณ 3284				ปีงบประมาณ 3285				ปีงบประมาณ 3286				ปีงบประมาณ 3287				ปีงบประมาณ 3288				ปีงบประมาณ 3289				ปีงบประมาณ 3290				ปีงบประมาณ 3291				ปีงบประมาณ 3292				ปีงบประมาณ 3293				ปีงบประมาณ 3294				ปีงบประมาณ 3295				ปีงบประมาณ 3296				ปีงบประมาณ 3297				ปีงบประมาณ 3298				ปีงบประมาณ 3299				ปีงบประมาณ 3300				ปีงบประมาณ 3301				ปีงบประมาณ 3302				ปีงบประมาณ 3303				ปีงบประมาณ 3304				ปีงบประมาณ 3305				ปีงบประมาณ 3306				ปีงบประมาณ 3307				ปีงบประมาณ 3308				ปีงบประมาณ 3309				ปีงบประมาณ 3310				ปีงบประมาณ 3311				ปีงบประมาณ 3312				ปีงบประมาณ 3313				ปีงบประมาณ 3314				ปีงบประมาณ 3315				ปีงบประมาณ 3316				ปีงบประมาณ 3317				ปีงบประมาณ 3318				ปีงบประมาณ 3319				ปีงบประมาณ 3320				ปีงบประมาณ 3321				ปีงบประมาณ 3322				ปีงบประมาณ 3323				ปีงบประมาณ 3324				ปีงบประมาณ 3325				ปีงบประมาณ 3326				ปีงบประมาณ 3327				ปีงบประมาณ 3328				ปีงบประมาณ 3329				ปีงบประมาณ 3330				ปีงบประมาณ 3331				ปีงบประมาณ 3332				ปีงบประมาณ 3333				ปีงบประมาณ 3334				ปีงบประมาณ 3335				ปีงบประมาณ 3336				ปีงบประมาณ 3337				ปีงบประมาณ 3338				ปีงบประมาณ 3339				ปีงบประมาณ 3340				ปีงบประมาณ 3341				ปีงบประมาณ 3342				ปีงบประมาณ 3343				ปีงบประมาณ 3344				ปีงบประมาณ 3345				ปีงบประมาณ 3346				ปีงบประมาณ 3347				ปีงบประมาณ 3348				ปีงบประมาณ 3349				ปีงบประมาณ 3350				ปีงบประมาณ 3351				ปีงบประมาณ 3352				ปีงบประมาณ 3353				ปีงบประมาณ 3354				ปีงบประมาณ 3355				ปีงบประมาณ 3356				ปีงบประมาณ 3357				ปีงบประมาณ 3358				ปีงบประมาณ 3359				ปีงบประมาณ 3360				ปีงบประมาณ 3361				ปีงบประมาณ 3362				ปีงบประมาณ 3363				ปีงบประมาณ 3364				ปีงบประมาณ 3365				ปีงบประมาณ 3366				ปีงบประมาณ 3367				ปีงบประมาณ 3368				ปีงบประมาณ 3369				ปีงบประมาณ 3370				ปีงบประมาณ 3371				ปีงบประมาณ 3372				ปีงบประมาณ 3373				ปีงบประมาณ 3374				ปีงบประมาณ 3375				ปีงบประมาณ 3376				ปีงบประมาณ 3377				ปีงบประมาณ 3378				ปีงบประมาณ 3379				ปีงบประมาณ 338			
----	-----------------	--	--	--	-----------------	--	--	--	-----------------	--	--	--	-----------------	--	--	--	-----------------	--	--	--	-----------------	--	--	--	-----------------	--	--	--	-----------------	--	--	--	-----------------	--	--	--	-----------------	--	--	--	-----------------	--	--	--	-----------------	--	--	--	-----------------	--	--	--	-----------------	--	--	--	-----------------	--	--	--	-----------------	--	--	--	-----------------	--	--	--	-----------------	--	--	--	-----------------	--	--	--	-----------------	--	--	--	-----------------	--	--	--	-----------------	--	--	--	-----------------	--	--	--	-----------------	--	--	--	-----------------	--	--	--	-----------------	--	--	--	-----------------	--	--	--	-----------------	--	--	--	-----------------	--	--	--	-----------------	--	--	--	-----------------	--	--	--	-----------------	--	--	--	-----------------	--	--	--	-----------------	--	--	--	-----------------	--	--	--	-----------------	--	--	--	-----------------	--	--	--	-----------------	--	--	--	-----------------	--	--	--	-----------------	--	--	--	-----------------	--	--	--	-----------------	--	--	--	-----------------	--	--	--	-----------------	--	--	--	-----------------	--	--	--	-----------------	--	--	--	-----------------	--	--	--	-----------------	--	--	--	-----------------	--	--	--	-----------------	--	--	--	-----------------	--	--	--	-----------------	--	--	--	-----------------	--	--	--	-----------------	--	--	--	-----------------	--	--	--	-----------------	--	--	--	-----------------	--	--	--	-----------------	--	--	--	-----------------	--	--	--	-----------------	--	--	--	-----------------	--	--	--	-----------------	--	--	--	-----------------	--	--	--	-----------------	--	--	--	-----------------	--	--	--	-----------------	--	--	--	-----------------	--	--	--	-----------------	--	--	--	-----------------	--	--	--	-----------------	--	--	--	-----------------	--	--	--	-----------------	--	--	--	-----------------	--	--	--	-----------------	--	--	--	-----------------	--	--	--	-----------------	--	--	--	-----------------	--	--	--	-----------------	--	--	--	-----------------	--	--	--	-----------------	--	--	--	-----------------	--	--	--	-----------------	--	--	--	-----------------	--	--	--	-----------------	--	--	--	-----------------	--	--	--	-----------------	--	--	--	-----------------	--	--	--	-----------------	--	--	--	-----------------	--	--	--	-----------------	--	--	--	-----------------	--	--	--	-----------------	--	--	--	-----------------	--	--	--	-----------------	--	--	--	-----------------	--	--	--	-----------------	--	--	--	-----------------	--	--	--	-----------------	--	--	--	-----------------	--	--	--	-----------------	--	--	--	-----------------	--	--	--	-----------------	--	--	--	-----------------	--	--	--	-----------------	--	--	--	-----------------	--	--	--	-----------------	--	--	--	-----------------	--	--	--	-----------------	--	--	--	-----------------	--	--	--	-----------------	--	--	--	-----------------	--	--	--	-----------------	--	--	--	-----------------	--	--	--	-----------------	--	--	--	-----------------	--	--	--	-----------------	--	--	--	-----------------	--	--	--	-----------------	--	--	--	-----------------	--	--	--	-----------------	--	--	--	-----------------	--	--	--	-----------------	--	--	--	-----------------	--	--	--	-----------------	--	--	--	-----------------	--	--	--	-----------------	--	--	--	-----------------	--	--	--	-----------------	--	--	--	-----------------	--	--	--	-----------------	--	--	--	-----------------	--	--	--	-----------------	--	--	--	-----------------	--	--	--	-----------------	--	--	--	-----------------	--	--	--	-----------------	--	--	--	-----------------	--	--	--	-----------------	--	--	--	-----------------	--	--	--	-----------------	--	--	--	-----------------	--	--	--	-----------------	--	--	--	-----------------	--	--	--	-----------------	--	--	--	-----------------	--	--	--	-----------------	--	--	--	-----------------	--	--	--	-----------------	--	--	--	-----------------	--	--	--	-----------------	--	--	--	-----------------	--	--	--	-----------------	--	--	--	-----------------	--	--	--	-----------------	--	--	--	-----------------	--	--	--	-----------------	--	--	--	-----------------	--	--	--	-----------------	--	--	--	-----------------	--	--	--	-----------------	--	--	--	-----------------	--	--	--	-----------------	--	--	--	-----------------	--	--	--	-----------------	--	--	--	-----------------	--	--	--	-----------------	--	--	--	-----------------	--	--	--	-----------------	--	--	--	-----------------	--	--	--	-----------------	--	--	--	-----------------	--	--	--	-----------------	--	--	--	-----------------	--	--	--	-----------------	--	--	--	-----------------	--	--	--	-----------------	--	--	--	-----------------	--	--	--	-----------------	--	--	--	-----------------	--	--	--	-----------------	--	--	--	-----------------	--	--	--	-----------------	--	--	--	-----------------	--	--	--	-----------------	--	--	--	-----------------	--	--	--	-----------------	--	--	--	-----------------	--	--	--	-----------------	--	--	--	-----------------	--	--	--	-----------------	--	--	--	-----------------	--	--	--	-----------------	--	--	--	-----------------	--	--	--	-----------------	--	--	--	-----------------	--	--	--	-----------------	--	--	--	-----------------	--	--	--	-----------------	--	--	--	-----------------	--	--	--	-----------------	--	--	--	-----------------	--	--	--	-----------------	--	--	--	-----------------	--	--	--	-----------------	--	--	--	-----------------	--	--	--	-----------------	--	--	--	-----------------	--	--	--	-----------------	--	--	--	-----------------	--	--	--	-----------------	--	--	--	-----------------	--	--	--	-----------------	--	--	--	-----------------	--	--	--	-----------------	--	--	--	-----------------	--	--	--	-----------------	--	--	--	-----------------	--	--	--	-----------------	--	--	--	-----------------	--	--	--	-----------------	--	--	--	-----------------	--	--	--	-----------------	--	--	--	-----------------	--	--	--	-----------------	--	--	--	-----------------	--	--	--	-----------------	--	--	--	-----------------	--	--	--	-----------------	--	--	--	-----------------	--	--	--	-----------------	--	--	--	-----------------	--	--	--	-----------------	--	--	--	-----------------	--	--	--	-----------------	--	--	--	-----------------	--	--	--	-----------------	--	--	--	-----------------	--	--	--	-----------------	--	--	--	-----------------	--	--	--	-----------------	--	--	--	-----------------	--	--	--	-----------------	--	--	--	-----------------	--	--	--	-----------------	--	--	--	-----------------	--	--	--	-----------------	--	--	--	-----------------	--	--	--	-----------------	--	--	--	-----------------	--	--	--	-----------------	--	--	--	-----------------	--	--	--	-----------------	--	--	--	-----------------	--	--	--	-----------------	--	--	--	-----------------	--	--	--	-----------------	--	--	--	-----------------	--	--	--	-----------------	--	--	--	-----------------	--	--	--	-----------------	--	--	--	-----------------	--	--	--	-----------------	--	--	--	-----------------	--	--	--	-----------------	--	--	--	-----------------	--	--	--	-----------------	--	--	--	-----------------	--	--	--	-----------------	--	--	--	-----------------	--	--	--	-----------------	--	--	--	-----------------	--	--	--	-----------------	--	--	--	-----------------	--	--	--	-----------------	--	--	--	-----------------	--	--	--	-----------------	--	--	--	-----------------	--	--	--	-----------------	--	--	--	-----------------	--	--	--	-----------------	--	--	--	-----------------	--	--	--	-----------------	--	--	--	-----------------	--	--	--	-----------------	--	--	--	-----------------	--	--	--	-----------------	--	--	--	-----------------	--	--	--	-----------------	--	--	--	-----------------	--	--	--	-----------------	--	--	--	-----------------	--	--	--	-----------------	--	--	--	-----------------	--	--	--	-----------------	--	--	--	-----------------	--	--	--	-----------------	--	--	--	-----------------	--	--	--	-----------------	--	--	--	-----------------	--	--	--	-----------------	--	--	--	-----------------	--	--	--	-----------------	--	--	--	-----------------	--	--	--	-----------------	--	--	--	-----------------	--	--	--	-----------------	--	--	--	-----------------	--	--	--	-----------------	--	--	--	-----------------	--	--	--	-----------------	--	--	--	-----------------	--	--	--	-----------------	--	--	--	-----------------	--	--	--	-----------------	--	--	--	-----------------	--	--	--	-----------------	--	--	--	-----------------	--	--	--	-----------------	--	--	--	-----------------	--	--	--	-----------------	--	--	--	-----------------	--	--	--	-----------------	--	--	--	-----------------	--	--	--	-----------------	--	--	--	-----------------	--	--	--	-----------------	--	--	--	-----------------	--	--	--	-----------------	--	--	--	-----------------	--	--	--	-----------------	--	--	--	-----------------	--	--	--	-----------------	--	--	--	-----------------	--	--	--	-----------------	--	--	--	-----------------	--	--	--	-----------------	--	--	--	-----------------	--	--	--	-----------------	--	--	--	-----------------	--	--	--	-----------------	--	--	--	-----------------	--	--	--	-----------------	--	--	--	-----------------	--	--	--	-----------------	--	--	--	-----------------	--	--	--	-----------------	--	--	--	-----------------	--	--	--	-----------------	--	--	--	-----------------	--	--	--	-----------------	--	--	--	-----------------	--	--	--	-----------------	--	--	--	-----------------	--	--	--	-----------------	--	--	--	-----------------	--	--	--	-----------------	--	--	--	-----------------	--	--	--	-----------------	--	--	--	-----------------	--	--	--	-----------------	--	--	--	-----------------	--	--	--	-----------------	--	--	--	-----------------	--	--	--	-----------------	--	--	--	-----------------	--	--	--	-----------------	--	--	--	-----------------	--	--	--	-----------------	--	--	--	-----------------	--	--	--	-----------------	--	--	--	-----------------	--	--	--	-----------------	--	--	--	-----------------	--	--	--	-----------------	--	--	--	-----------------	--	--	--	-----------------	--	--	--	-----------------	--	--	--	-----------------	--	--	--	-----------------	--	--	--	-----------------	--	--	--	-----------------	--	--	--	-----------------	--	--	--	-----------------	--	--	--	-----------------	--	--	--	-----------------	--	--	--	-----------------	--	--	--	-----------------	--	--	--	-----------------	--	--	--	-----------------	--	--	--	-----------------	--	--	--	-----------------	--	--	--	-----------------	--	--	--	-----------------	--	--	--	-----------------	--	--	--	-----------------	--	--	--	-----------------	--	--	--	-----------------	--	--	--	-----------------	--	--	--	-----------------	--	--	--	-----------------	--	--	--	-----------------	--	--	--	-----------------	--	--	--	-----------------	--	--	--	-----------------	--	--	--	-----------------	--	--	--	-----------------	--	--	--	-----------------	--	--	--	-----------------	--	--	--	-----------------	--	--	--	-----------------	--	--	--	-----------------	--	--	--	-----------------	--	--	--	-----------------	--	--	--	-----------------	--	--	--	-----------------	--	--	--	-----------------	--	--	--	-----------------	--	--	--	-----------------	--	--	--	-----------------	--	--	--	-----------------	--	--	--	-----------------	--	--	--	-----------------	--	--	--	-----------------	--	--	--	-----------------	--	--	--	-----------------	--	--	--	-----------------	--	--	--	-----------------	--	--	--	-----------------	--	--	--	-----------------	--	--	--	-----------------	--	--	--	-----------------	--	--	--	-----------------	--	--	--	-----------------	--	--	--	-----------------	--	--	--	-----------------	--	--	--	-----------------	--	--	--	-----------------	--	--	--	-----------------	--	--	--	-----------------	--	--	--	-----------------	--	--	--	-----------------	--	--	--	-----------------	--	--	--	-----------------	--	--	--	-----------------	--	--	--	-----------------	--	--	--	-----------------	--	--	--	-----------------	--	--	--	-----------------	--	--	--	-----------------	--	--	--	-----------------	--	--	--	-----------------	--	--	--	-----------------	--	--	--	-----------------	--	--	--	-----------------	--	--	--	-----------------	--	--	--	-----------------	--	--	--	-----------------	--	--	--	-----------------	--	--	--	-----------------	--	--	--	-----------------	--	--	--	-----------------	--	--	--	-----------------	--	--	--	-----------------	--	--	--	-----------------	--	--	--	-----------------	--	--	--	-----------------	--	--	--	-----------------	--	--	--	-----------------	--	--	--	-----------------	--	--	--	-----------------	--	--	--	-----------------	--	--	--	-----------------	--	--	--	-----------------	--	--	--	-----------------	--	--	--	-----------------	--	--	--	-----------------	--	--	--	-----------------	--	--	--	-----------------	--	--	--	-----------------	--	--	--	-----------------	--	--	--	-----------------	--	--	--	-----------------	--	--	--	-----------------	--	--	--	-----------------	--	--	--	-----------------	--	--	--	-----------------	--	--	--	-----------------	--	--	--	-----------------	--	--	--	-----------------	--	--	--	-----------------	--	--	--	-----------------	--	--	--	-----------------	--	--	--	-----------------	--	--	--	-----------------	--	--	--	-----------------	--	--	--	-----------------	--	--	--	-----------------	--	--	--	-----------------	--	--	--	-----------------	--	--	--	-----------------	--	--	--	-----------------	--	--	--	-----------------	--	--	--	-----------------	--	--	--	-----------------	--	--	--	-----------------	--	--	--	-----------------	--	--	--	-----------------	--	--	--	-----------------	--	--	--	-----------------	--	--	--	-----------------	--	--	--	-----------------	--	--	--	-----------------	--	--	--	-----------------	--	--	--	-----------------	--	--	--	-----------------	--	--	--	-----------------	--	--	--	-----------------	--	--	--	-----------------	--	--	--	-----------------	--	--	--	-----------------	--	--	--	-----------------	--	--	--	-----------------	--	--	--	-----------------	--	--	--	-----------------	--	--	--	-----------------	--	--	--	-----------------	--	--	--	-----------------	--	--	--	-----------------	--	--	--	-----------------	--	--	--	-----------------	--	--	--	-----------------	--	--	--	-----------------	--	--	--	-----------------	--	--	--	-----------------	--	--	--	-----------------	--	--	--	-----------------	--	--	--	-----------------	--	--	--	-----------------	--	--	--	-----------------	--	--	--	-----------------	--	--	--	-----------------	--	--	--	-----------------	--	--	--	-----------------	--	--	--	-----------------	--	--	--	-----------------	--	--	--	-----------------	--	--	--	-----------------	--	--	--	-----------------	--	--	--	-----------------	--	--	--	-----------------	--	--	--	-----------------	--	--	--	-----------------	--	--	--	-----------------	--	--	--	-----------------	--	--	--	-----------------	--	--	--	-----------------	--	--	--	-----------------	--	--	--	-----------------	--	--	--	-----------------	--	--	--	-----------------	--	--	--	-----------------	--	--	--	-----------------	--	--	--	-----------------	--	--	--	-----------------	--	--	--	-----------------	--	--	--	-----------------	--	--	--	-----------------	--	--	--	-----------------	--	--	--	-----------------	--	--	--	-----------------	--	--	--	-----------------	--	--	--	-----------------	--	--	--	-----------------	--	--	--	-----------------	--	--	--	-----------------	--	--	--	-----------------	--	--	--	-----------------	--	--	--	-----------------	--	--	--	-----------------	--	--	--	-----------------	--	--	--	-----------------	--	--	--	-----------------	--	--	--	-----------------	--	--	--	-----------------	--	--	--	-----------------	--	--	--	-----------------	--	--	--	-----------------	--	--	--	-----------------	--	--	--	-----------------	--	--	--	-----------------	--	--	--	-----------------	--	--	--	-----------------	--	--	--	-----------------	--	--	--	-----------------	--	--	--	-----------------	--	--	--	-----------------	--	--	--	-----------------	--	--	--	-----------------	--	--	--	-----------------	--	--	--	-----------------	--	--	--	-----------------	--	--	--	-----------------	--	--	--	-----------------	--	--	--	-----------------	--	--	--	-----------------	--	--	--	-----------------	--	--	--	-----------------	--	--	--	-----------------	--	--	--	-----------------	--	--	--	-----------------	--	--	--	-----------------	--	--	--	-----------------	--	--	--	-----------------	--	--	--	-----------------	--	--	--	-----------------	--	--	--	-----------------	--	--	--	-----------------	--	--	--	-----------------	--	--	--	-----------------	--	--	--	-----------------	--	--	--	-----------------	--	--	--	-----------------	--	--	--	-----------------	--	--	--	-----------------	--	--	--	-----------------	--	--	--	-----------------	--	--	--	-----------------	--	--	--	-----------------	--	--	--	-----------------	--	--	--	-----------------	--	--	--	-----------------	--	--	--	-----------------	--	--	--	-----------------	--	--	--	-----------------	--	--	--	-----------------	--	--	--	-----------------	--	--	--	-----------------	--	--	--	-----------------	--	--	--	-----------------	--	--	--	-----------------	--	--	--	-----------------	--	--	--	-----------------	--	--	--	-----------------	--	--	--	-----------------	--	--	--	-----------------	--	--	--	-----------------	--	--	--	-----------------	--	--	--	-----------------	--	--	--	-----------------	--	--	--	-----------------	--	--	--	-----------------	--	--	--	-----------------	--	--	--	-----------------	--	--	--	-----------------	--	--	--	-----------------	--	--	--	-----------------	--	--	--	-----------------	--	--	--	-----------------	--	--	--	-----------------	--	--	--	-----------------	--	--	--	-----------------	--	--	--	-----------------	--	--	--	-----------------	--	--	--	-----------------	--	--	--	-----------------	--	--	--	-----------------	--	--	--	-----------------	--	--	--	-----------------	--	--	--	-----------------	--	--	--	-----------------	--	--	--	-----------------	--	--	--	-----------------	--	--	--	-----------------	--	--	--	-----------------	--	--	--	-----------------	--	--	--	-----------------	--	--	--	-----------------	--	--	--	-----------------	--	--	--	-----------------	--	--	--	-----------------	--	--	--	-----------------	--	--	--	-----------------	--	--	--	-----------------	--	--	--	-----------------	--	--	--	-----------------	--	--	--	-----------------	--	--	--	-----------------	--	--	--	-----------------	--	--	--	-----------------	--	--	--	-----------------	--	--	--	-----------------	--	--	--	-----------------	--	--	--	-----------------	--	--	--	-----------------	--	--	--	-----------------	--	--	--	-----------------	--	--	--	-----------------	--	--	--	-----------------	--	--	--	-----------------	--	--	--	-----------------	--	--	--	-----------------	--	--	--	-----------------	--	--	--	-----------------	--	--	--	-----------------	--	--	--	-----------------	--	--	--	-----------------	--	--	--	-----------------	--	--	--	-----------------	--	--	--	-----------------	--	--	--	-----------------	--	--	--	-----------------	--	--	--	-----------------	--	--	--	-----------------	--	--	--	-----------------	--	--	--	-----------------	--	--	--	-----------------	--	--	--	-----------------	--	--	--	-----------------	--	--	--	-----------------	--	--	--	-----------------	--	--	--	-----------------	--	--	--	-----------------	--	--	--	-----------------	--	--	--	-----------------	--	--	--	-----------------	--	--	--	-----------------	--	--	--	-----------------	--	--	--	-----------------	--	--	--	-----------------	--	--	--	-----------------	--	--	--	-----------------	--	--	--	-----------------	--	--	--	-----------------	--	--	--	-----------------	--	--	--	-----------------	--	--	--	-----------------	--	--	--	-----------------	--	--	--	-----------------	--	--	--	-----------------	--	--	--	-----------------	--	--	--	-----------------	--	--	--	-----------------	--	--	--	-----------------	--	--	--	-----------------	--	--	--	-----------------	--	--	--	-----------------	--	--	--	-----------------	--	--	--	-----------------	--	--	--	-----------------	--	--	--	-----------------	--	--	--	-----------------	--	--	--	-----------------	--	--	--	-----------------	--	--	--	-----------------	--	--	--	-----------------	--	--	--	-----------------	--	--	--	-----------------	--	--	--	-----------------	--	--	--	-----------------	--	--	--	-----------------	--	--	--	-----------------	--	--	--	-----------------	--	--	--	-----------------	--	--	--	-----------------	--	--	--	-----------------	--	--	--	-----------------	--	--	--	-----------------	--	--	--	-----------------	--	--	--	-----------------	--	--	--	-----------------	--	--	--	-----------------	--	--	--	-----------------	--	--	--	-----------------	--	--	--	-----------------	--	--	--	-----------------	--	--	--	-----------------	--	--	--	-----------------	--	--	--	-----------------	--	--	--	-----------------	--	--	--	-----------------	--	--	--	-----------------	--	--	--	-----------------	--	--	--	-----------------	--	--	--	-----------------	--	--	--	-----------------	--	--	--	-----------------	--	--	--	-----------------	--	--	--	-----------------	--	--	--	-----------------	--	--	--	-----------------	--	--	--	-----------------	--	--	--	-----------------	--	--	--	-----------------	--	--	--	-----------------	--	--	--	-----------------	--	--	--	-----------------	--	--	--	-----------------	--	--	--	-----------------	--	--	--	-----------------	--	--	--	-----------------	--	--	--	-----------------	--	--	--	-----------------	--	--	--	-----------------	--	--	--	-----------------	--	--	--	-----------------	--	--	--	-----------------	--	--	--	-----------------	--	--	--	-----------------	--	--	--	-----------------	--	--	--	-----------------	--	--	--	-----------------	--	--	--	-----------------	--	--	--	-----------------	--	--	--	-----------------	--	--	--	-----------------	--	--	--	-----------------	--	--	--	-----------------	--	--	--	-----------------	--	--	--	-----------------	--	--	--	-----------------	--	--	--	-----------------	--	--	--	-----------------	--	--	--	-----------------	--	--	--	-----------------	--	--	--	----------------	--	--	--

สถิติปริมาณน้ำขาย ย้อนหลัง ปี 2550-2566

หน่วย : ล้าน ลบ.ม.

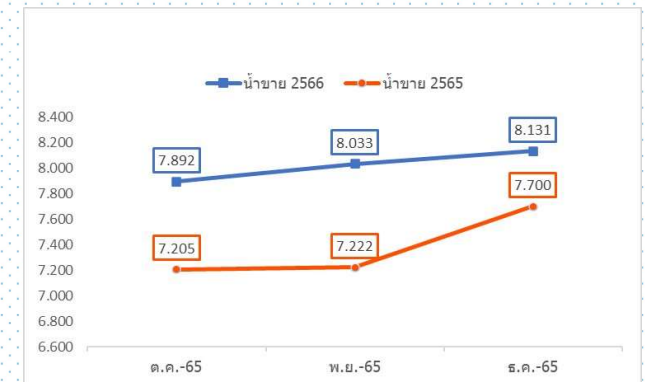
ปริมาณน้ำขาย ปีงบประมาณ 2550-2565



ปริมาณน้ำขาย ปีงบประมาณ 2566

(สะสม 3 เดือน ต.ค.65 - ธ.ค.65)

24.056 ล้าน ลบ.ม.

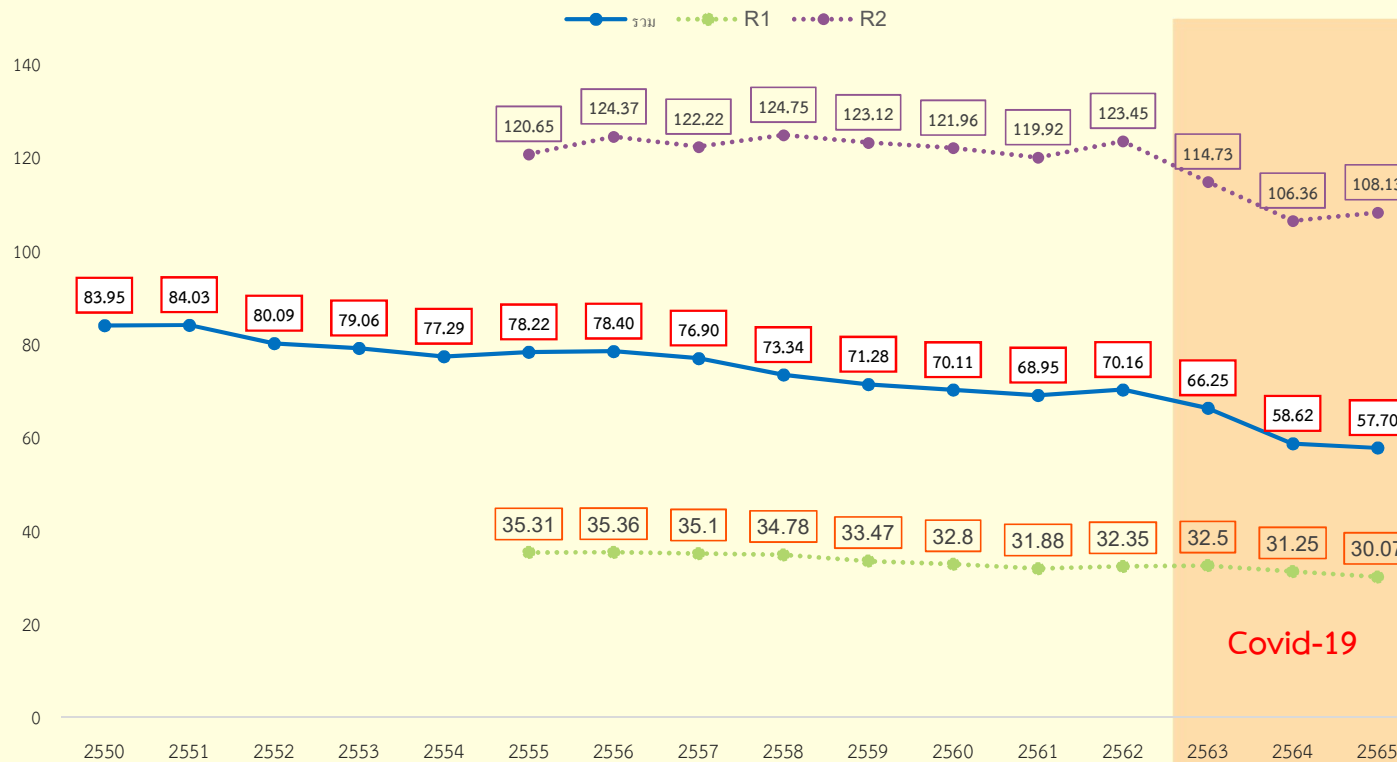


หน่วย : ล้าน ลบ.ม.

สถิติปริมาณน้ำใช้เฉลี่ย/ราย/เดือน ย้อนหลัง ปี 2550-2566

หน่วย : ลบ.ม.

ปริมาณน้ำใช้เฉลี่ย/ราย/เดือน ปีงบประมาณ 2550-2565

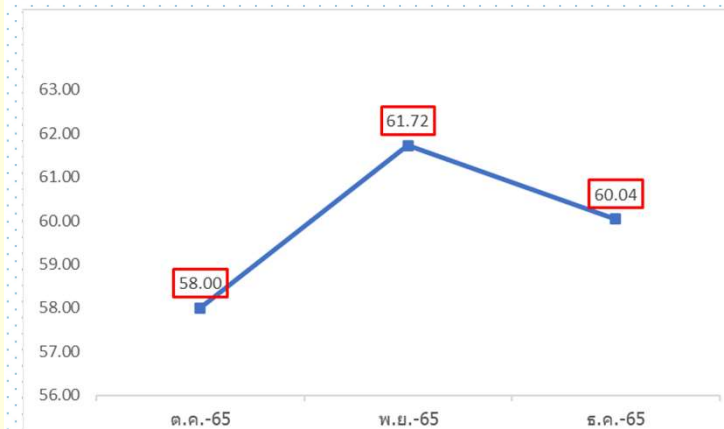


หน่วย : ลบ.ม.

ปริมาณน้ำใช้เฉลี่ย/ราย/เดือน ปีงบประมาณ 2566

(ต.ค.65 - ธ.ค.65)

59.87 ลบ.ม./ราย/เดือน

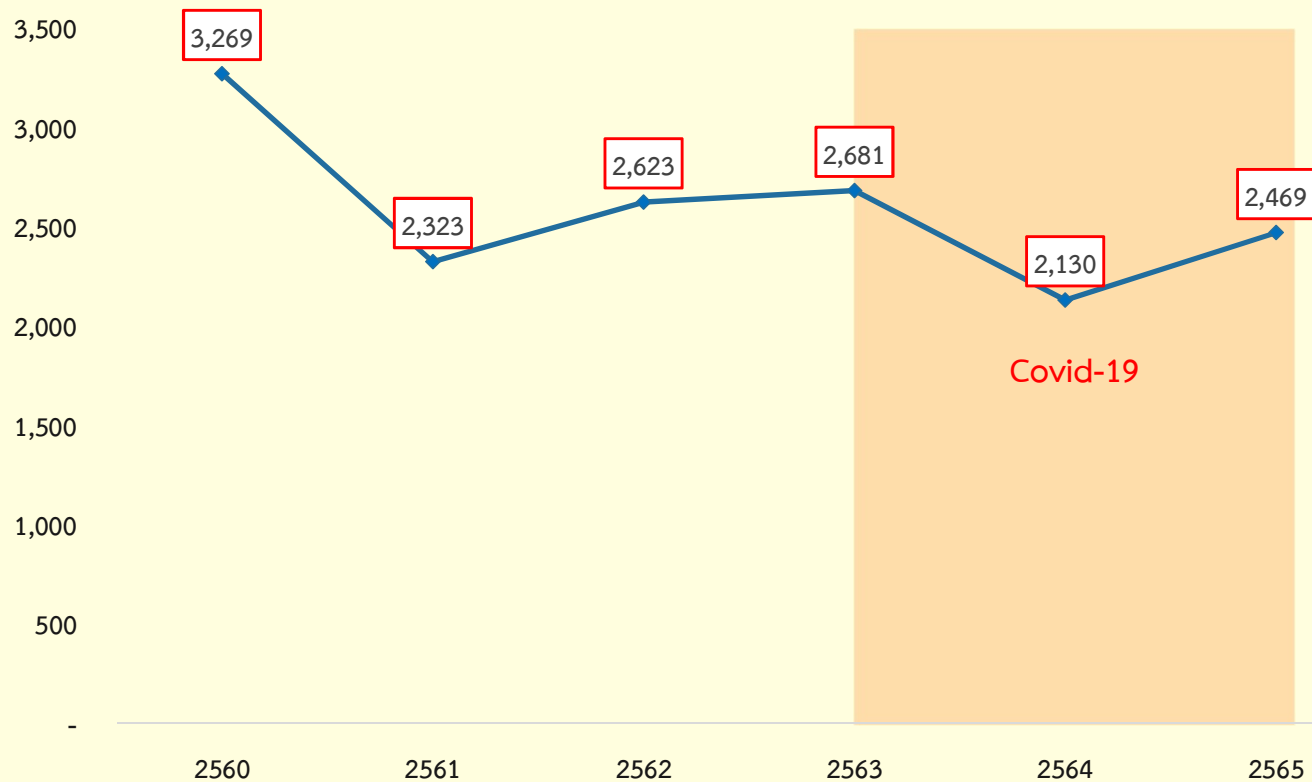


1. จำนวนลูกค้า R1 เพิ่มขึ้น แต่ปริมาณการใช้น้ำลดลง
2. มีการย้ายฐานการผลิต ของลูกค้า R2 (โรงงานยาสูบ)
3. ศูนย์การประชุมแห่งชาติสิริกิติ์ ปิดปรับปรุง ตั้งแต่ เม.ย. 62 - ส.ค. 65

สถิติจำนวนติดตั้งประปาใหม่ ย้อนหลัง ปี 2560-2565

หน่วย : ราย

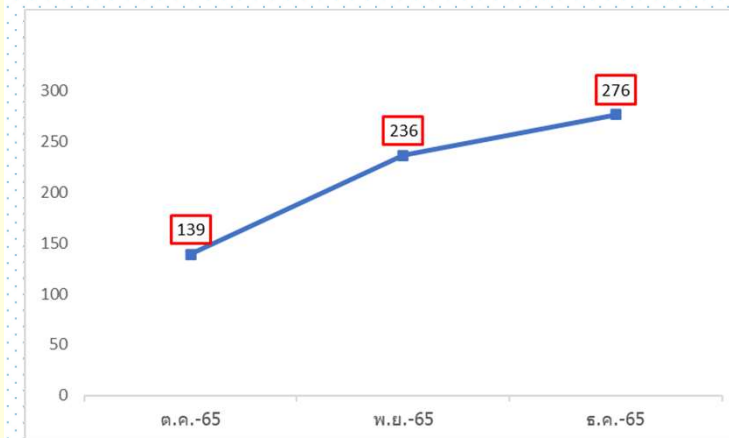
จำนวนติดตั้งประปาใหม่ ปีงบประมาณ 2560-2565



จำนวนติดตั้งประปาใหม่ ปีงบประมาณ 2566

(สะสม 3 เดือน ต.ค.65 – ธ.ค.65)

651 ราย

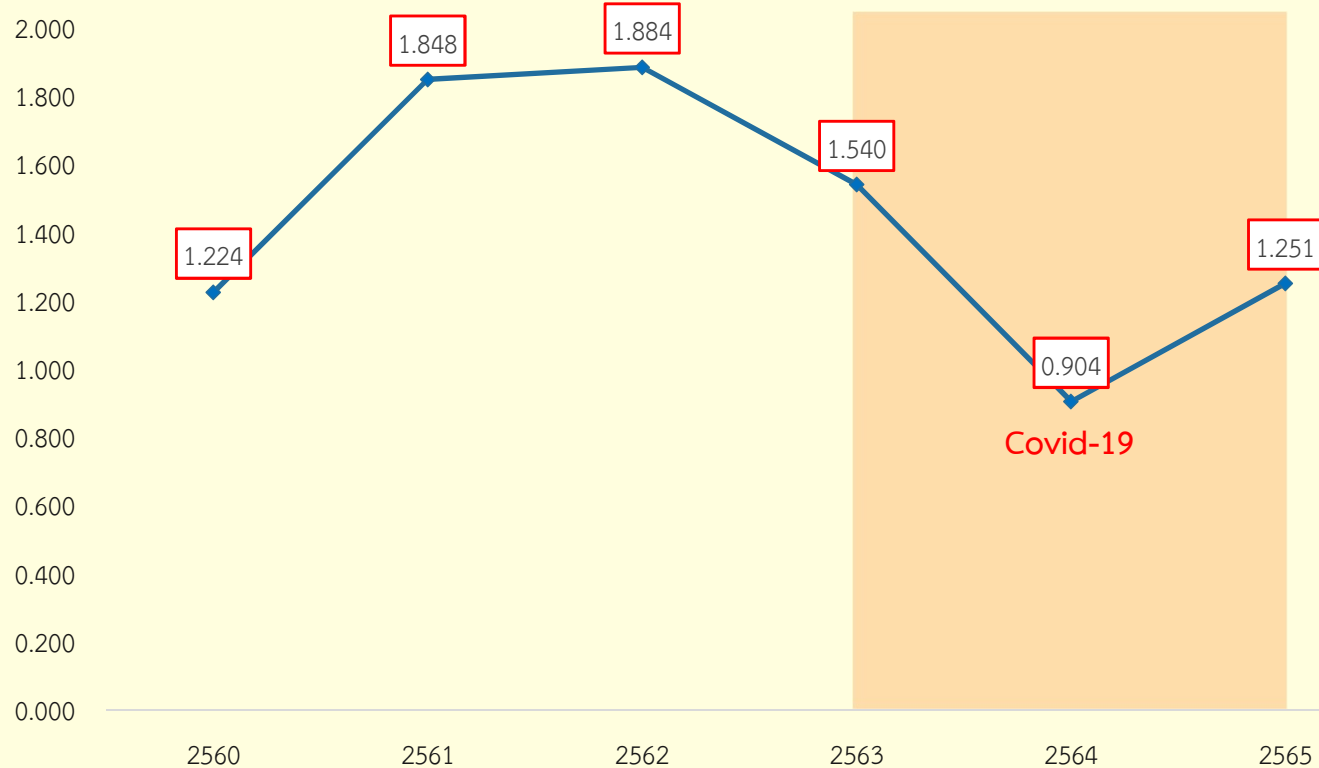


หน่วย : ราย

สถิติปริมาณน้ำต่อใหม่ ย้อนหลัง ปี 2560-2565

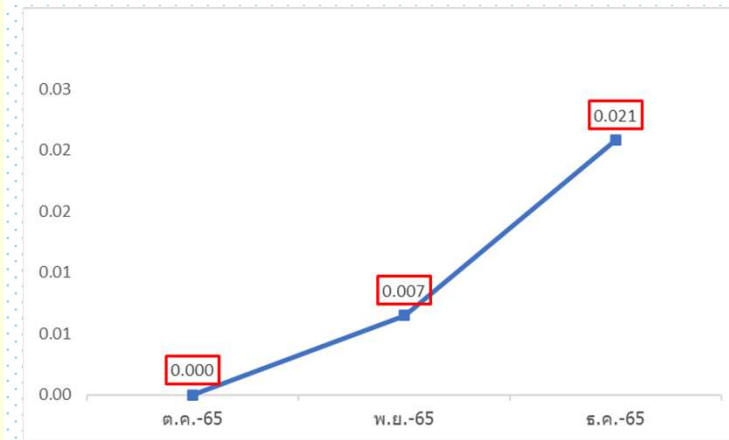
หน่วย : ล้าน ลบ.ม.

ปริมาณน้ำต่อใหม่ ปีงบประมาณ 2560-2565



ปริมาณน้ำต่อใหม่ ปีงบประมาณ 2566
(สะสม 3 เดือน ต.ค.65 – ธ.ค.65)

0.027 ล้าน ลบ.ม.

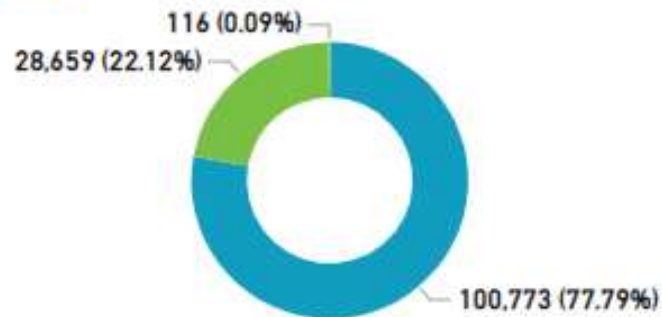


หน่วย : ล้าน ลบ.ม.

ปริมาณน้ำแยกตาม RCI ปีงบประมาณ 2566 (ต.ค.-ธ.ค.65)

จำนวนลูกค้า (ราย)

● R ● C ● I



ราคาค่าน้ำ/หน่วย
กปน. ตาม RCI
(สสส.เทียบ กปน.)

สสส. เทียบ กปน.

R : ↑ 0.39

C : ↑ 0.59

I : ↑ 0.36

กปน.

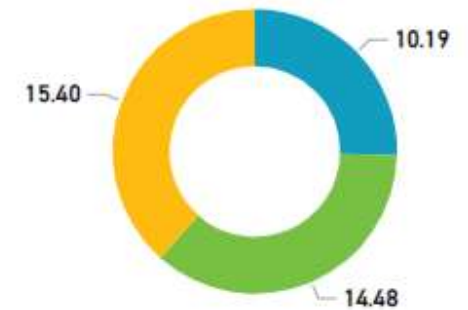
R : 9.80

C : 13.89

I : 15.04

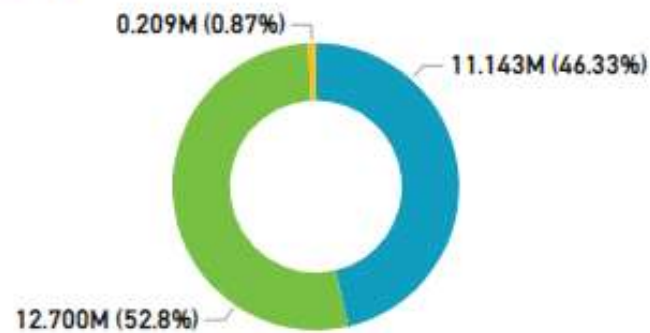
ราคาค่าน้ำต่อหน่วย (บาท)

● R ● C ● I



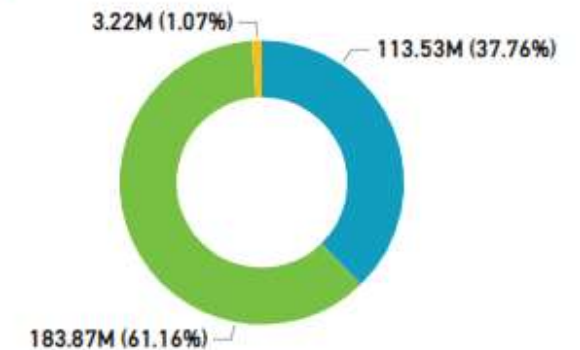
ปริมาณน้ำขาย (ลบ.ม.)

● R ● C ● I



รายได้ค่าน้ำ (บาท)

● R ● C ● I



กำหนด Best , Base , Worst case จากปัจจัยบวก ลบ

แนวทางการ
เพิ่มปริมาณ
น้ำขาย

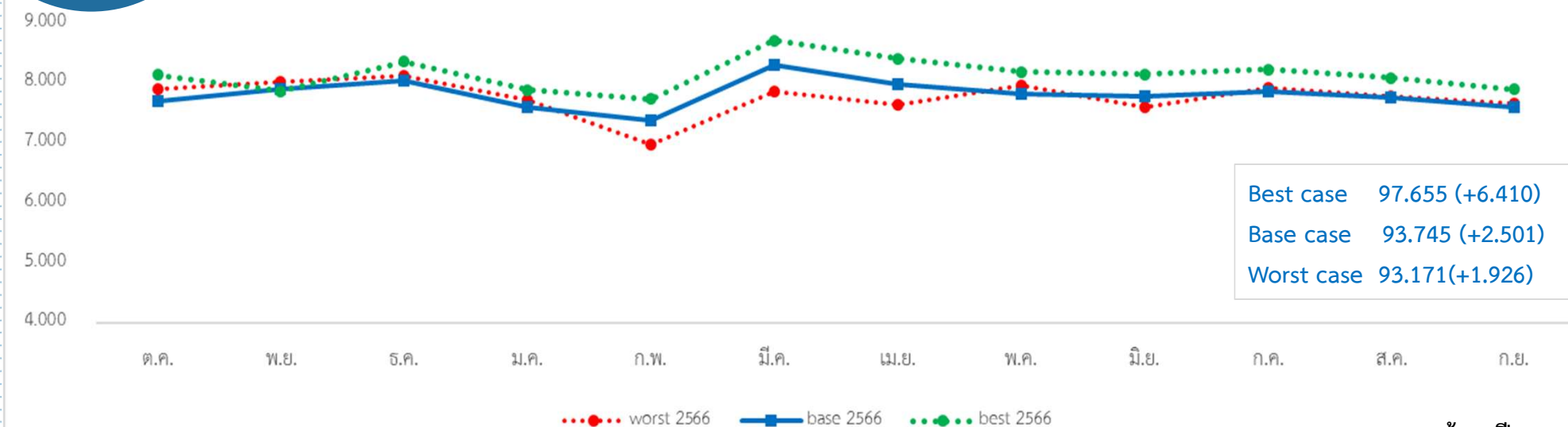
เชิงปริมาณ

ตลาดเชิงรุก

Service Plan

Forecast - Model Time Serie

คาดการณ์ปริมาณน้ำ ปีงบประมาณ 2566



ฐานข้อมูลปี 2565

สถานการณ์ ปัจจัยบวก ปัจจัยลบ ปัจจุบัน อนาคต



ปัจจัยทางบวก +

จำนวนนักท่องเที่ยวที่เพิ่มขึ้น

การจัด Event, การแสดงคอนเสิร์ต, การจัดนิทรรศการ

การกระตุ้นเศรษฐกิจของภาครัฐ (โครงการเราเที่ยวด้วยกัน, โครงการสิทธิสวัสดิการแห่งรัฐ, โครงการช้อปดีมีคืน, มาตรการลดภาษีที่ดินและสิ่งปลูกสร้างปี 2566, Amazing Thailand Roadshow 2023)

ธุรกิจสังหาริมทรัพย์และก่อสร้างขยายตัว

การก่อสร้างโครงการภาครัฐ

ปัจจัยทางลบ -

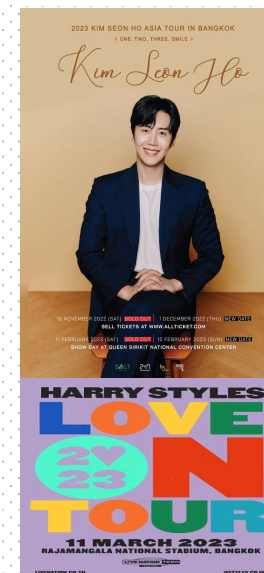
สงครามระหว่างประเทศ

ความไม่แน่นอนของสถานการณ์วิกฤตต่าง ๆ ทั่วโลก

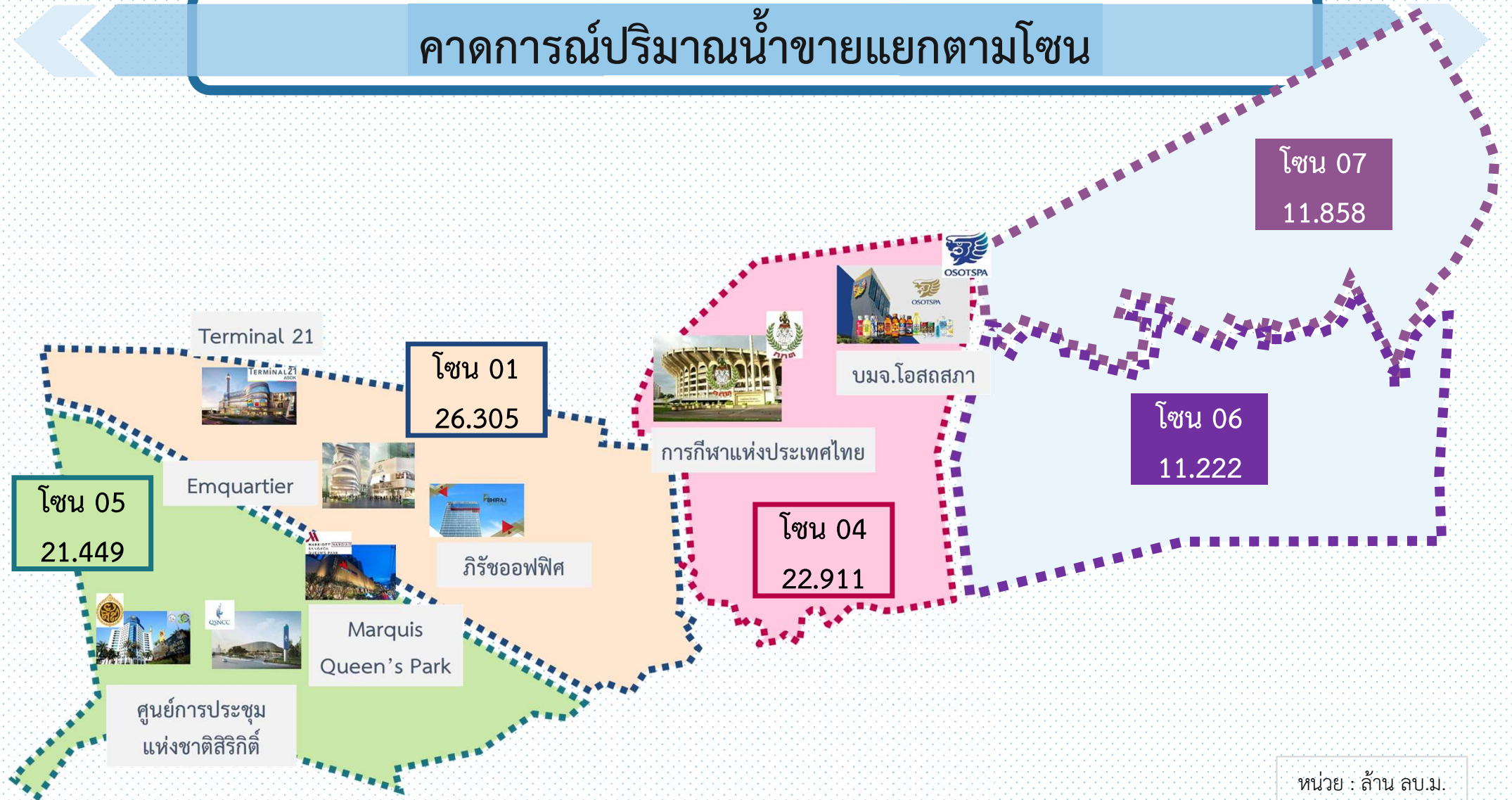
ค่าครองชีพสูง, ภาวะหนี้ครัวเรือน

การบังคับใช้มาตรการ LTV, การปรับขึ้นอัตราดอกเบี้ย

ต้นทุนวัสดุก่อสร้าง, ต้นทุนแรงงาน



คาดการณ์ปริมาณน้ำขายแยกตามโซน

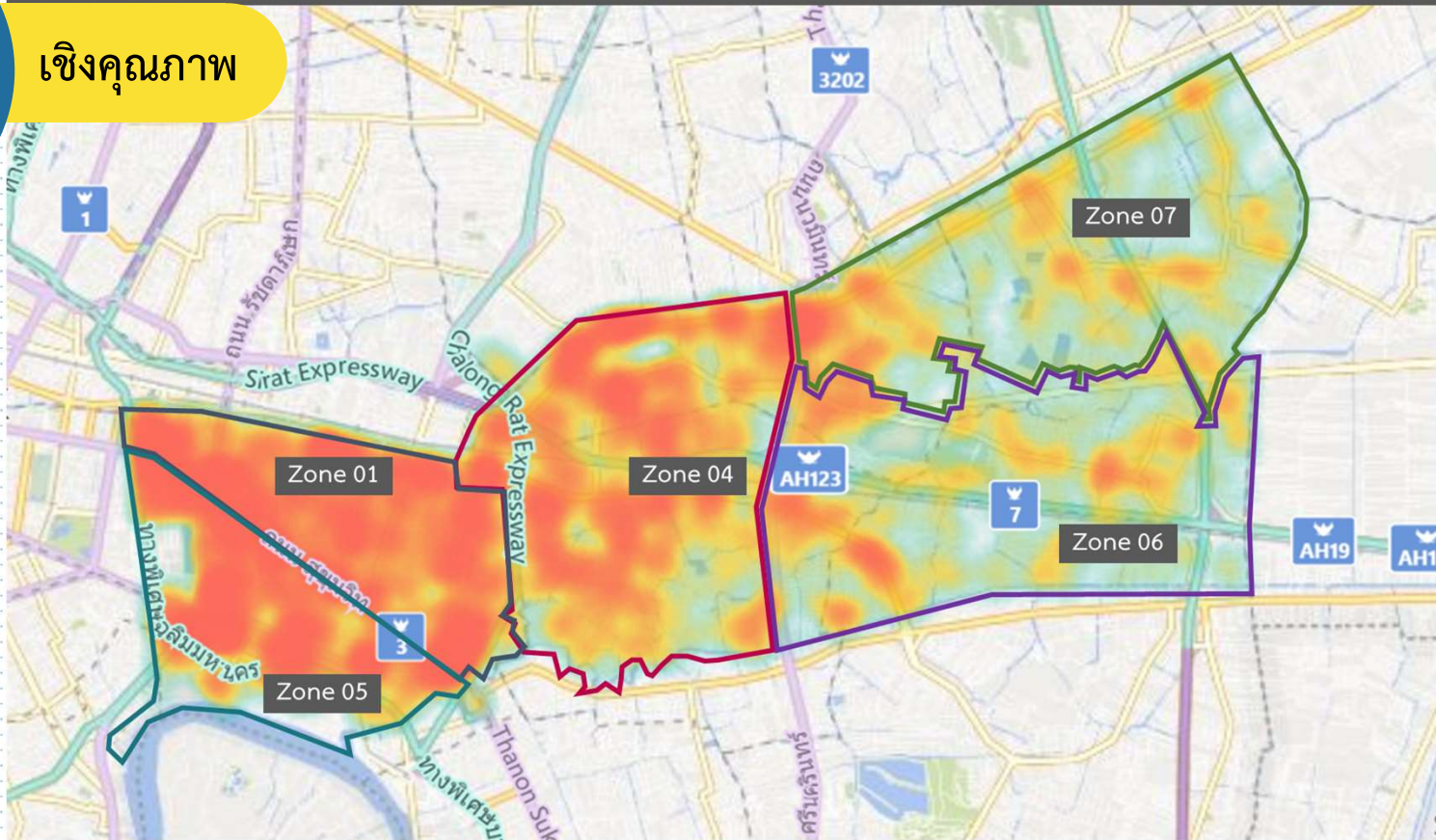


POTENTIAL AREA

แนวทางการ
เพิ่มปริมาณ
น้ำขาย

เชิงคุณภาพ

จาก Heatmap บริเวณที่ขายน้ำได้เพิ่มขึ้น คือ Zone 01, Zone 05, Zone 04



พื้นที่และกลุ่มลูกค้าที่มีศักยภาพ C:customer

หมายเหตุ: ข้อมูลสะสม 3 เดือน (ต.ค.-ธ.ค. 65) เทียบกับปีก่อน

ZONE

01

กลุ่มโรงแรม

1. โรงแรม 01-1 เพิ่ม 19,500 ลบ.ม.
2. โรงแรม 01-2 เพิ่ม 18,500 ลบ.ม.
3. โรงแรม 01-3 เพิ่ม 14,500 ลบ.ม.
4. โรงแรม 01-4 เพิ่ม 13,000 ลบ.ม.

กลุ่มห้างสรรพสินค้า

1. ห้างสรรพสินค้า 01-1 เพิ่ม 22,500 ลบ.ม.
2. ห้างสรรพสินค้า 01-2 เพิ่ม 22,000 ลบ.ม.

กลุ่มจัดกิจกรรม

1. มหาวิทยาลัย 01-1 เพิ่ม 40,000 ลบ.ม.

ZONE

05

กลุ่มโรงแรม

1. โรงแรม 05-1 เพิ่ม 36,500 ลบ.ม.
2. โรงแรม 05-2 เพิ่ม 21,000 ลบ.ม.
3. โรงแรม 05-3 เพิ่ม 17,000 ลบ.ม.
4. โรงแรม 05-4 เพิ่ม 15,000 ลบ.ม.

กลุ่มห้างสรรพสินค้า

1. ห้างสรรพสินค้า 05-1 เพิ่ม 12,000 ลบ.ม.
2. ห้างสรรพสินค้า 05-2 เพิ่ม 7,000 ลบ.ม.
3. ห้างสรรพสินค้า 05-3 เพิ่ม 3,000 ลบ.ม.

กลุ่มจัดกิจกรรม

1. ศูนย์การประชุม 05-1 เพิ่ม 59,093 ลบ.ม.

ZONE

04

กลุ่มโรงแรม

1. โรงแรม 04-1 เพิ่ม 6,500 ลบ.ม.
2. โรงแรม 04-2 เพิ่ม 6,500 ลบ.ม.
3. โรงแรม 04-3 เพิ่ม 4,000 ลบ.ม.
4. โรงแรม 04-4 เพิ่ม 4,000 ลบ.ม.

กลุ่มห้างสรรพสินค้า

1. ห้างสรรพสินค้า 04-1 เพิ่ม 4,500 ลบ.ม.
2. ห้างสรรพสินค้า 04-2 เพิ่ม 3,500 ลบ.ม.

กลุ่มจัดกิจกรรม

1. สนามกีฬา 04-1 เพิ่ม 23,000 ลบ.ม.



การบริหารจัดการ



การบริหาร/กิจกรรมที่ส่งผลต่อการจำหน่ายน้ำ

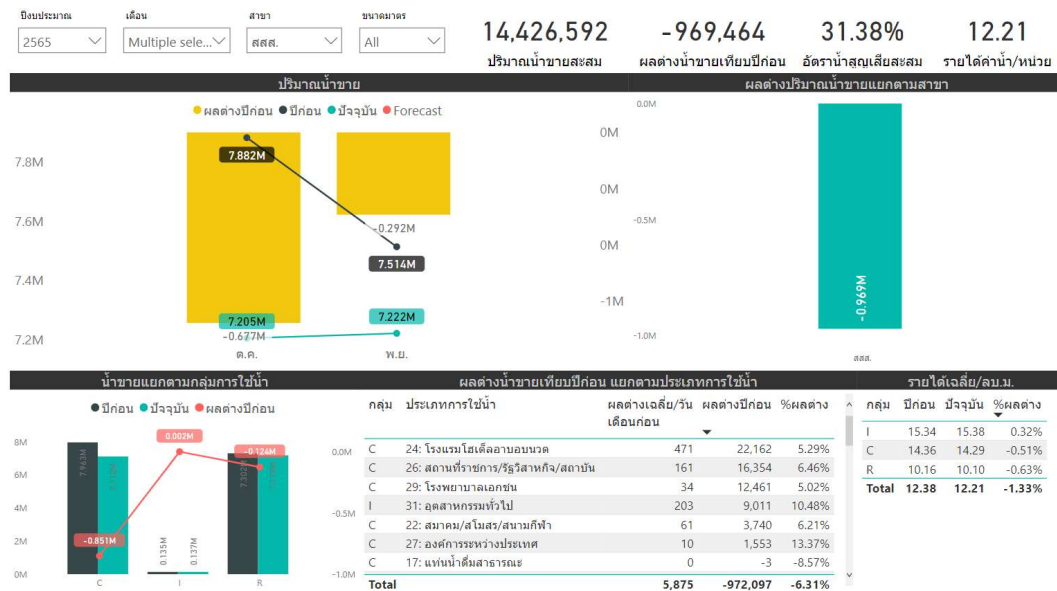




การติดตามประเมินผล



Power BI / Optimize Demand Supply



➡ สสส. มีการประชุมติดตามการบริหารจัดการน้ำและเพิ่มประสิทธิภาพการบริหารจัดการน้ำจำนวน 1 ครั้ง/สัปดาห์

1

วิเคราะห์การเพิ่มปริมาณน้ำขาย

- Water Demand Forecasting
(Best , Base , Worst case)

2

การบริหารจัดการ

- Optimize demand & supply

3

การติดตามประเมินผล

- Monitoring & Evalution

Output

จบการนำเสนอ

Thank You

