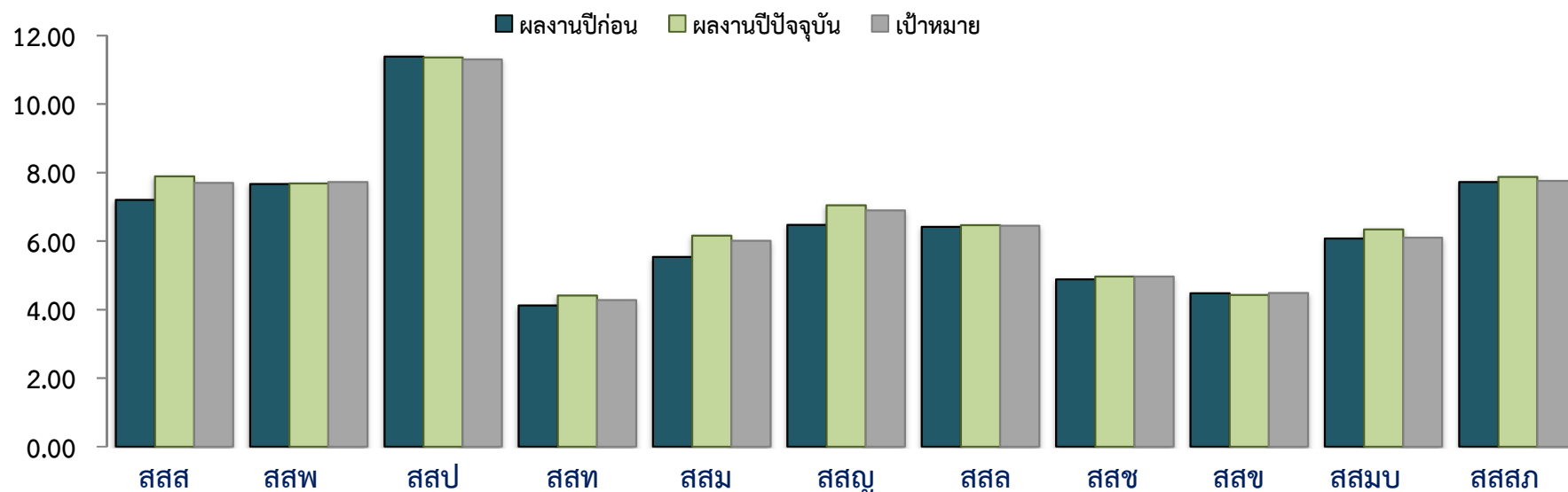


3.1.2 ผลการดำเนินงานของสายงานบริการฯ ปริมาณน้ำขายเดือน ต.ค.65 >>สายงาน **รวก.(ทอ)**

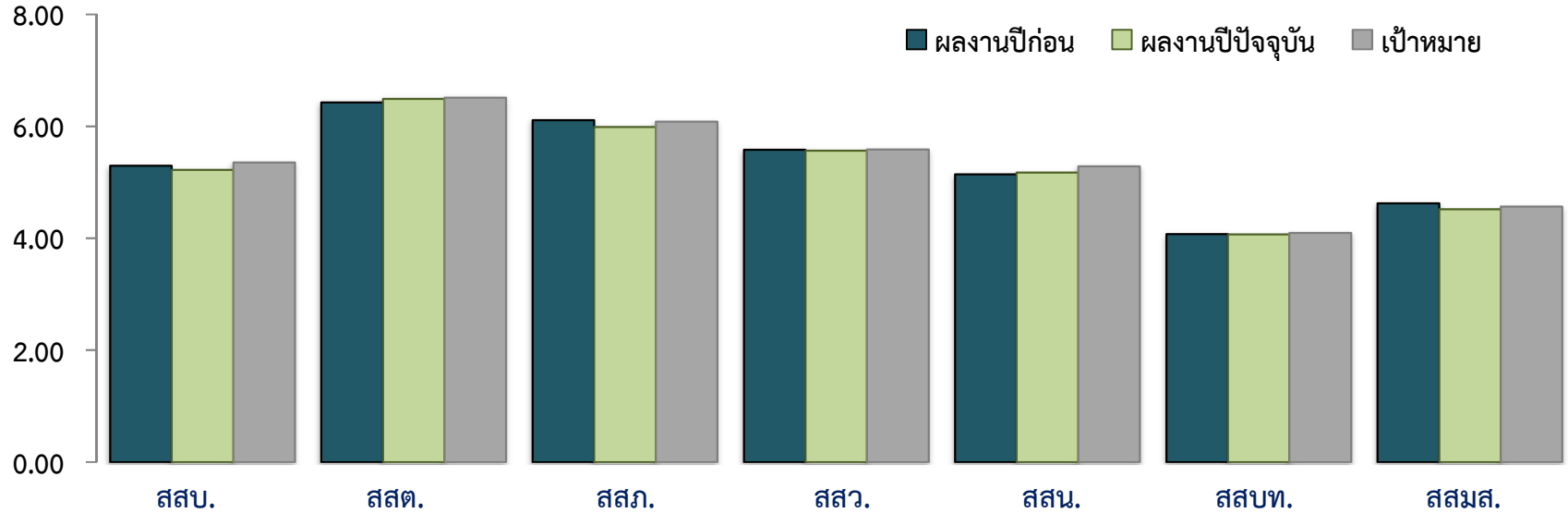
หน่วย : ล้าน ลบ.ม.



ผลงานปีก่อน	7.205	7.663	11.388	4.124	5.541	6.470	6.419	4.880	4.478	6.075	7.723
ผลงานปีปัจจุบัน	7.892	7.685	11.364	4.414	6.160	7.042	6.465	4.964	4.424	6.344	7.875
เป้าหมาย	7.697	7.721	11.300	4.281	6.012	6.900	6.450	4.964	4.486	6.101	7.760
สูง (ต่ำ) กว่าปีก่อน	0.69	0.02	(0.02)	0.29	0.62	0.57	0.05	0.08	(0.05)	0.27	0.15
สูง (ต่ำ) กว่าเป้าหมาย	0.20	(0.04)	0.06	0.13	0.15	0.14	0.01	0.00	(0.06)	0.24	0.11

ปริมาณน้ำขายเดือน ต.ค.65 >> สาขางาน รวท.(กต)

หน่วย : ล้าน ลบ.ม.

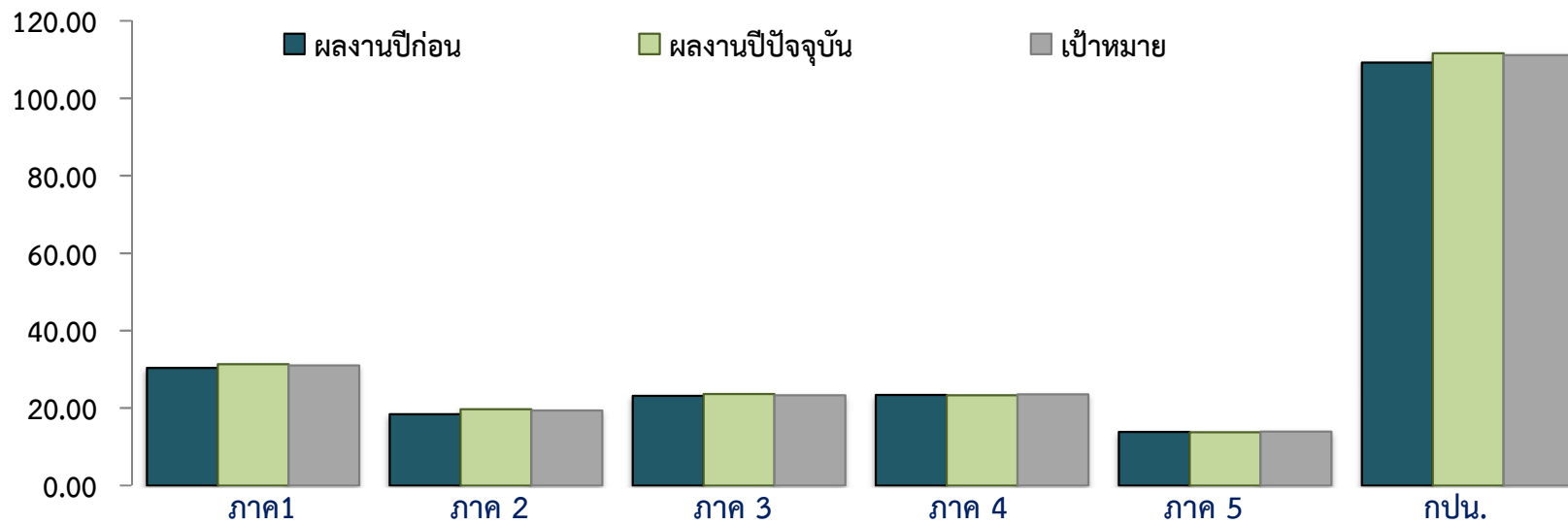


	สสบ.	สสด.	สสภ.	สสว.	สสน.	สสบท.	สสมส.
ผลงานปีก่อน	5.294	6.426	6.108	5.578	5.142	4.074	4.624
ผลงานปีปัจจุบัน	5.223	6.492	5.988	5.563	5.175	4.071	4.520
เป้าหมาย	5.352	6.509	6.085	5.584	5.285	4.094	4.565
สูง(ต่ำ)กว่าปีก่อน	(0.07)	0.07	(0.12)	(0.02)	0.03	(0.00)	(0.10)
สูง(ต่ำ)กว่าเป้าหมาย	(0.13)	(0.02)	(0.10)	(0.02)	(0.11)	(0.02)	(0.05)

ปริมาณน้ำขายภาพรวมและสะสม

หน่วย : ล้าน ลบ.ม.

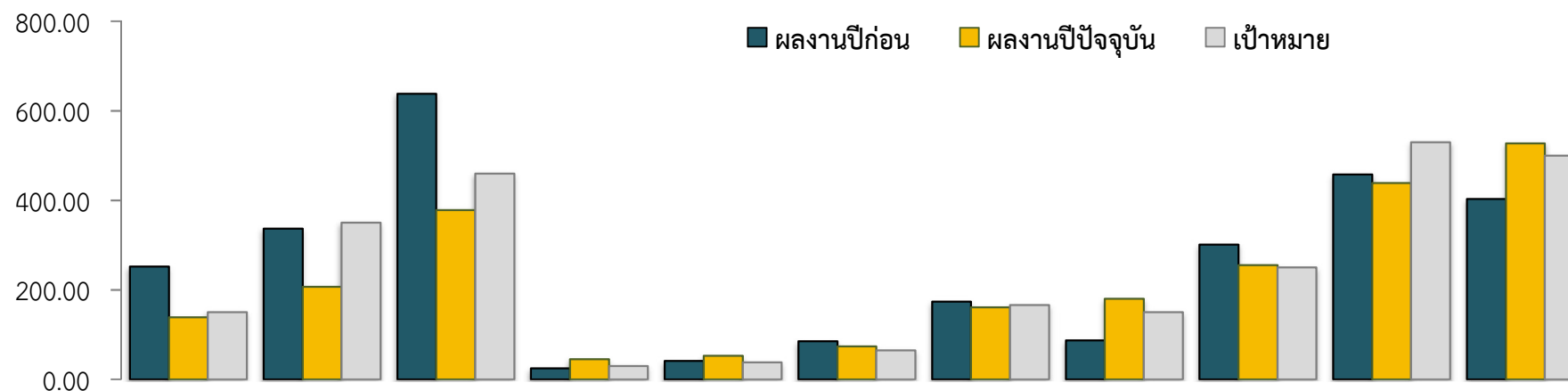
ผลงานเดือน ต.ค.65



	ภาค 1	ภาค 2	ภาค 3	ภาค 4	ภาค 5	กปน.
ผลงานปีก่อน	30.380	18.430	23.156	23.406	13.840	109.211
ผลงานปีปัจจุบัน	31.356	19.666	23.608	23.265	13.765	111.660
เป้าหมาย	30.999	19.362	23.311	23.530	13.944	111.146
สูง(ต่ำ)กว่าปีก่อน	0.98	1.24	0.45	(0.14)	(0.07)	2.45
สูง(ต่ำ)กว่าเป้าหมาย	0.36	0.30	0.30	(0.26)	(0.18)	0.51
	1.15%	1.57%	1.27%	(1.13%)	(1.28%)	0.46%

ลูกด้าติดตัวใหม่เดือน ต.ค.65 >> สายงาน รวท.(ทอ)

หน่วย : ราย

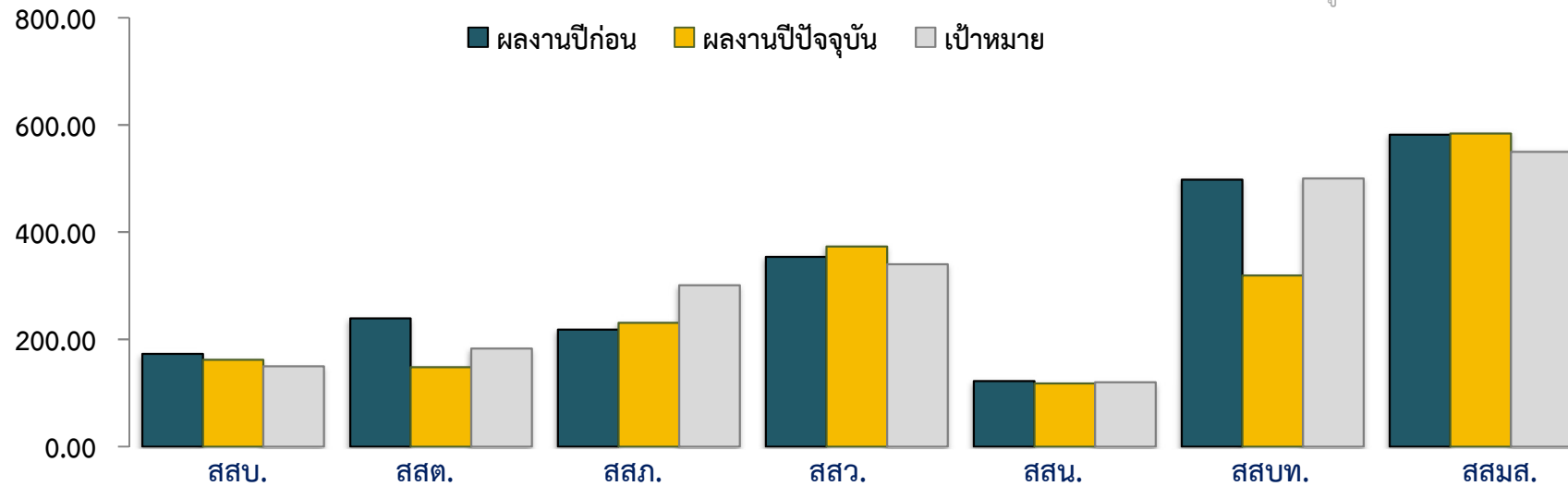


	สสส	สสพ	สสป	สสท	สสม	สสญ	สสล	สสช	สสข	สสมบ	สสสภ
ผลงานปีก่อน	252	337	638	25	41	85	174	87	301	458	403
ผลงานปีปัจจุบัน	139	207	378	45	53	74	161	180	255	439	527
เป้าหมาย	150	350	460	30	38	65	166	150	250	530	500
สูง (ต่ำ) กว่าปีก่อน	(113)	(130)	(260)	20	12	(11)	(13)	93	(46)	(19)	124
สูง (ต่ำ) กว่าเป้าหมาย	(11)	(143)	(82)	15	15	9	(5)	30	5	(91)	27

ลูก้าติดต้งใหม่เตว่น ต.ด.65 >> สายงาน รวท.(กต)

หน่วย : ราย

ข้อมูล ณ วันที่ 8 พ.ย.2565

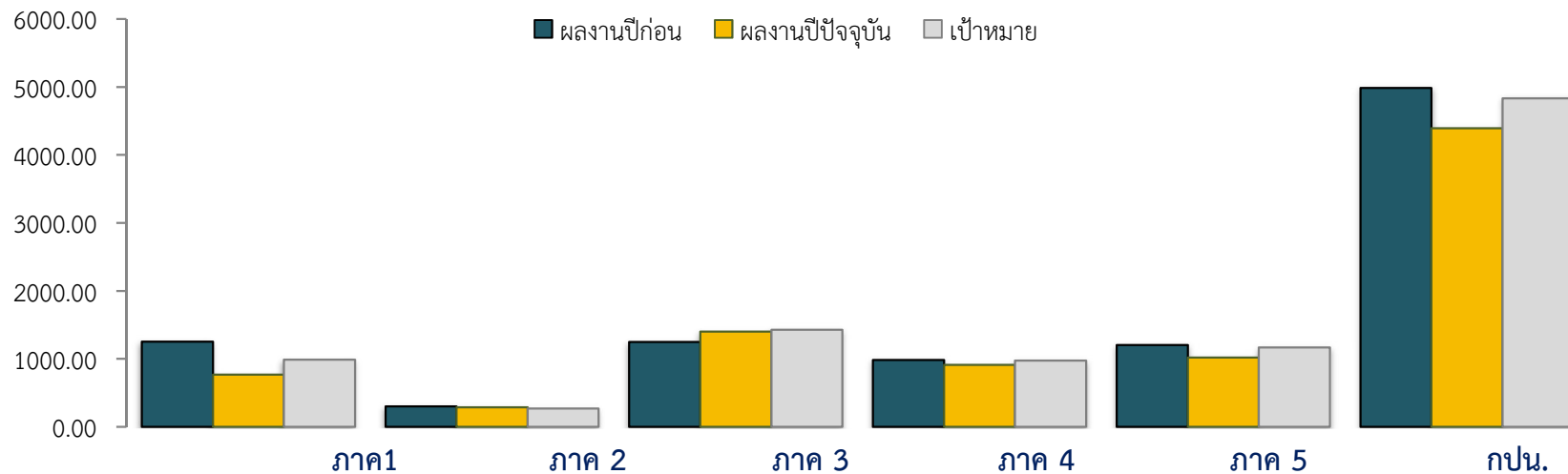


ผลงานปีก่อน	173	239	218	354	122	498	582
ผลงานปีปัจจุบัน	162	148	231	373	118	319	584
เป้าหมาย	150	183	301	340	120	500	550
สูง(ต่ำ)กว่าปีก่อน	(11)	(91)	13	19	(4)	(179)	2
สูง(ต่ำ)กว่าเป้าหมาย	12	(35)	(70)	33	(2)	(181)	34

ลูกด้าติดตั้งใหม่ภาพรวมและสะสม

หน่วย : ราย

ผลงานเดือน ต.ค.65



	ภาค 1	ภาค 2	ภาค 3	ภาค 4	ภาค 5	กปน.
ผลงานปีก่อน	1,252	300	1,249	984	1,202	4,987
ผลงานปีปัจจุบัน	769	288	1,401	914	1,021	4,393
เป้าหมาย	990	269	1,430	974	1,170	4,833
สูง(ต่ำ)กว่าปีก่อน	(483)	(12)	152	(70)	(181)	(594)
สูง(ต่ำ)กว่าเป้าหมาย	(221)	19	(29)	(60)	(149)	(440)
	(22.32)	7.06%	(2.03%)	(6.16%)	(12.74%)	(9.10%)