



ยินดีต้อนรับ ผู้ว่าการการประปานครหลวง
นายมานิต ปานเอม
และคณะผู้บริหาร





บางกอกน้อย



ตากสิน



ภาษีเจริญ



สุขสวัสดิ์

สาขาในพื้นที่บริการ ภาค 4

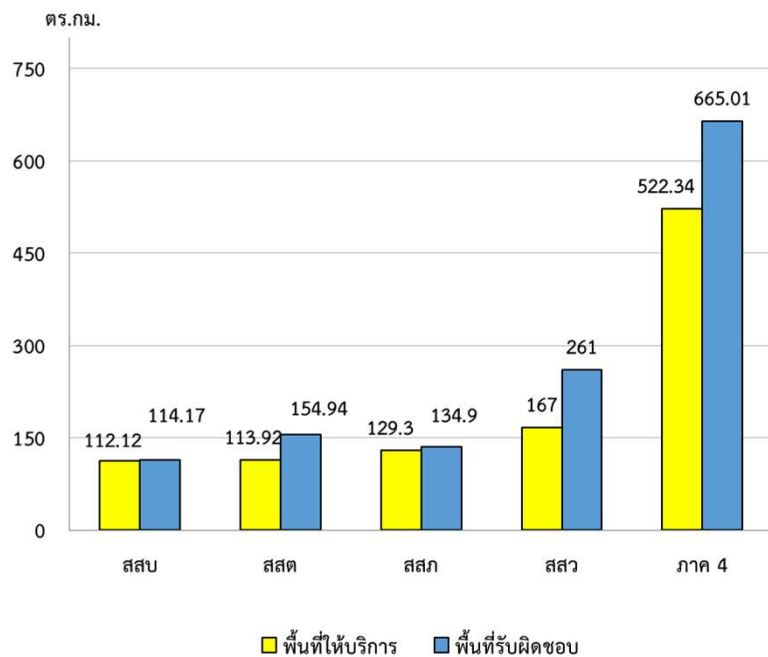


ภาพรวมการให้บริการพื้นที่ภาค 4

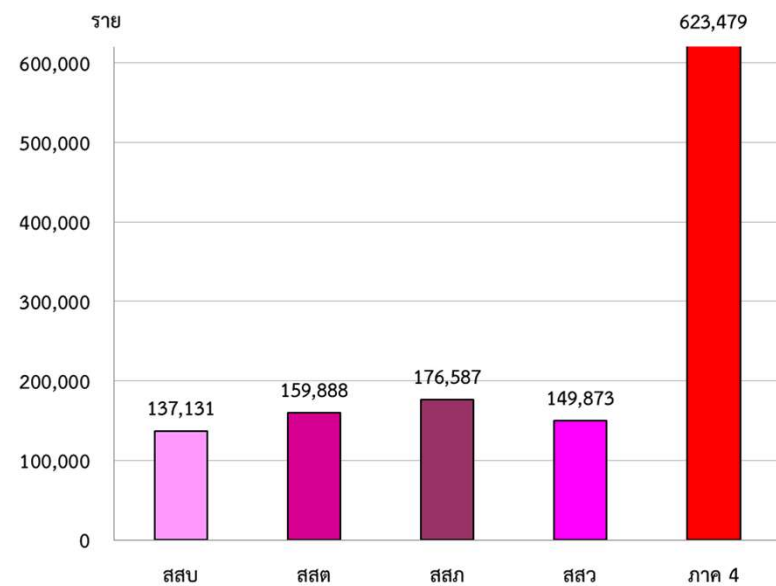
สังกัด	ผู้ปฏิบัติงาน	ลูกค้า	สัดส่วนผู้ปฏิบัติงาน : ลูกค้า
บางกอกน้อย	161	137,131	1 : 851
ตากสิน	186	159,888	1 : 859
ภาษีเจริญ	183	176,587	1 : 965
สุขสวัสดิ์	163	149,873	1 : 920
ชวก.(ก) 4	9		
รวม	702	623,479	1 : 888

ภาพรวมการให้บริการพื้นที่ภาค 4

พื้นที่ให้บริการ ภาค 4

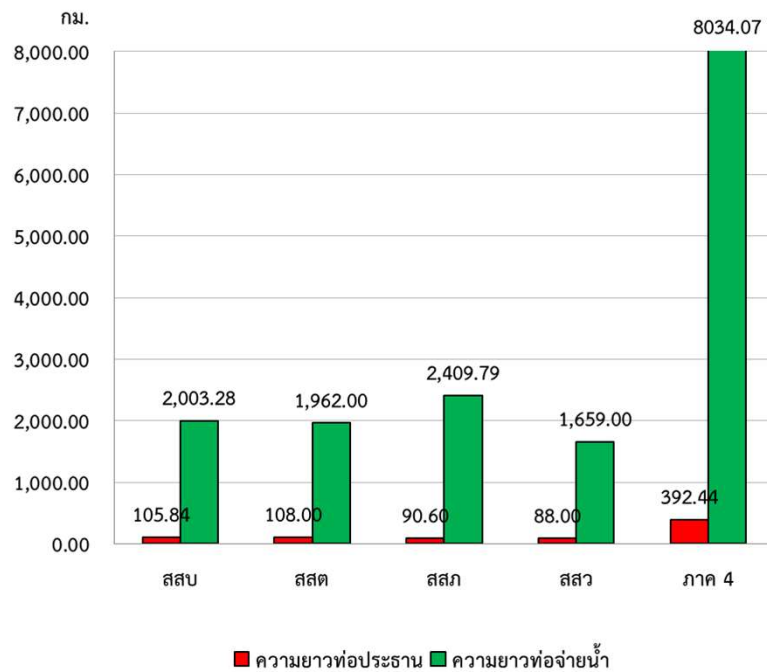


จำนวนลูกค้า ภาค 4

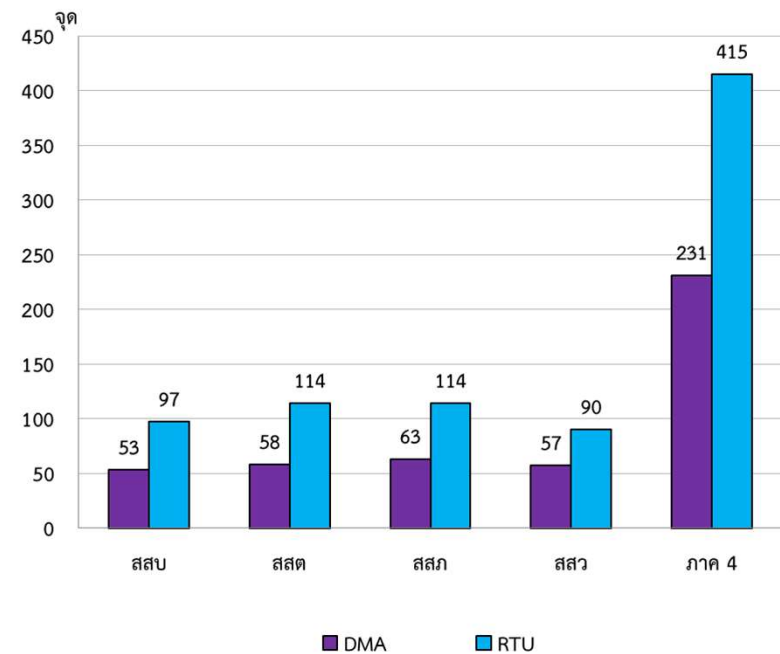


ความยาวท่อประธาน/ท่อจ่ายน้ำ และจำนวน DMA/RTU ภาค 4

ความยาวอุโมงค์-ท่อประธาน/ท่อจ่ายน้ำ ภาค 4



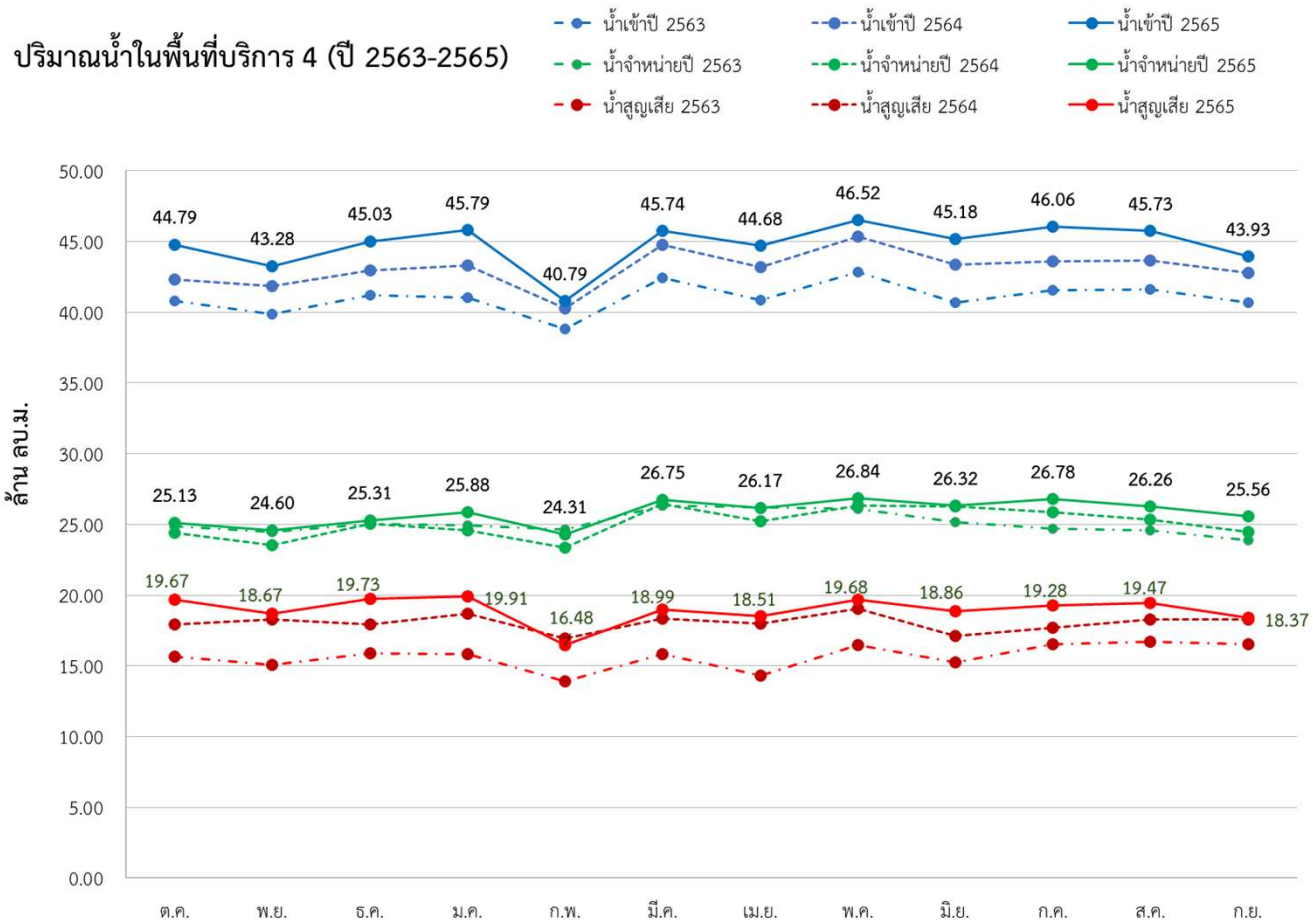
จำนวน DMA/จำนวน RTU ภาค 4



ภาพรวมการให้บริการพื้นที่ภาค 4

หน่วยงาน	ปริมาณน้ำขาย (ล้าน ลบ.ม.)	อัตราน้ำสูญเสียสะสม (%)
บางกอกน้อย	63.97	43.54
ตากสิน	78.02	42.78
ภาษีเจริญ	73.22	38.86
สุขสวัสดิ์	67.53	43.98
รวม	282.74	42.35

ปริมาณน้ำในพื้นที่ภาค 4



อัตราน้ำสูญเสียสะสมพื้นที่ภาค 4

อัตราน้ำสูญเสียสะสม พื้นที่บริการ 4 (ปี 2563-2565)

- ■ ปีงบประมาณ 2563
 - ● ปีงบประมาณ 2564
 - ● ปีงบประมาณ 2565

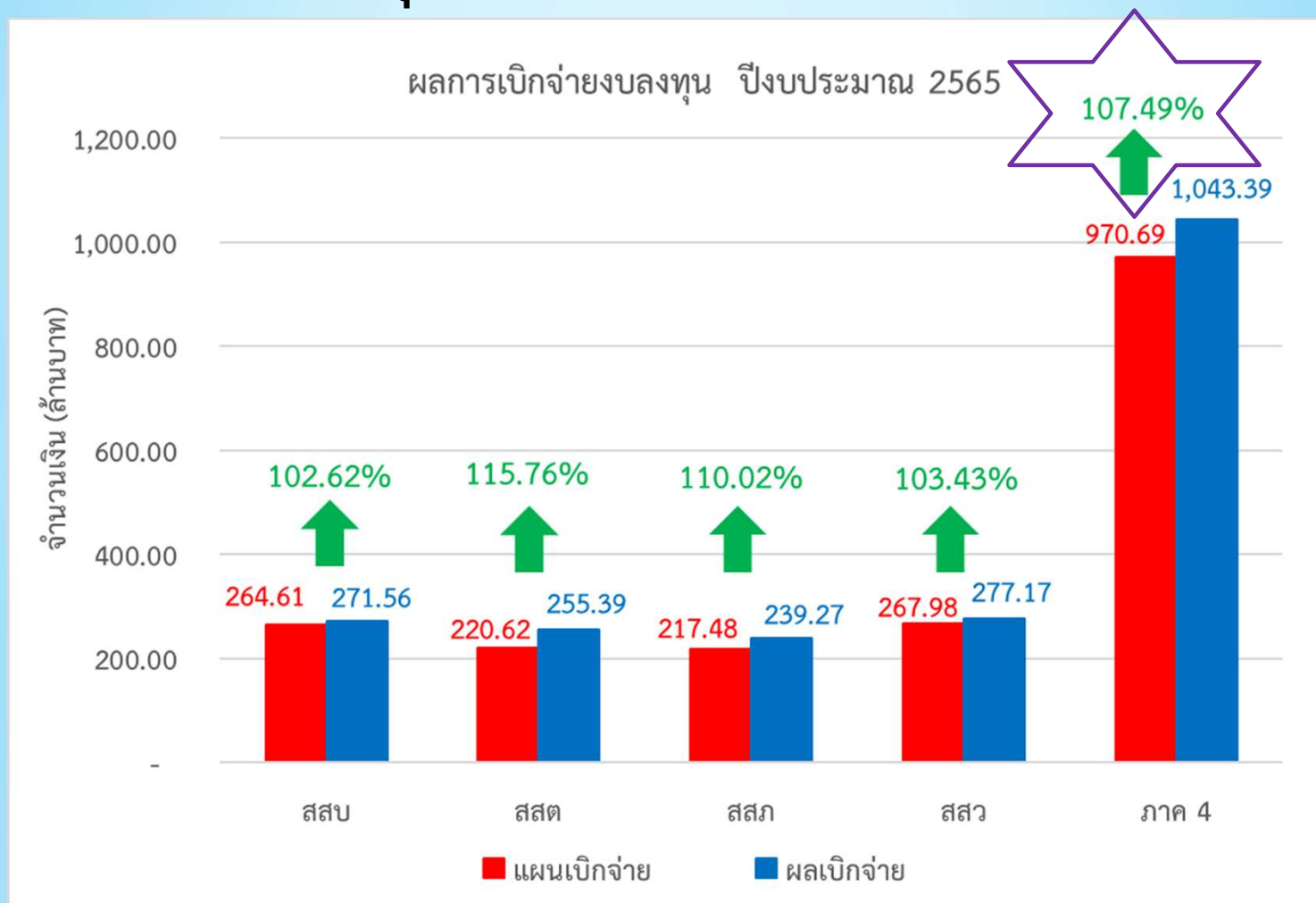


42.35%

อัตราน้ำสูญเสีย ภาค4



ผลการเบิกจ่ายงบประมาณ ปีงบประมาณ 2565



จบการนำเสนอ