

# วาระที่ 3.1.1

## ผลการเบิกจ่ายงบประมาณ

ประชุมสายงานบริการ ครั้งที่ 10/2565 วันที่ 12 ตุลาคม 2565

# CONTENTS

01 ผลการเบิกจ่ายงบลงทุน ปีงบประมาณ 2565 ภาพรวมองค์กร

02 ผลการเบิกจ่ายงบลงทุน ปีงบประมาณ 2565 สายงานบริการ



01

ผลการเบิกจ่ายงบลงทุน ปีงบประมาณ 2565 ภาพรวมองค์กร

## ผลการเบิกจ่ายงบลงทุน ปีงบประมาณ 2565 ภาพรวมองค์กร

รายการ	ก่อนการ waive	หลังการ waive
กรอบวงเงินเบิกจ่าย (ล้านบาท)	12,261.8	9,711.6
ผลการเบิกจ่าย (ล้านบาท)	7,059.8	7,059.8
ผลเบิกจ่ายสะสม	ร้อยละ 57.6	ร้อยละ 72.7
ผลเบิกจ่ายรายไตรมาส	ร้อยละ 74.5	ร้อยละ 80.8

ค่าเกณฑ์วัด  
(หลังปรับปรุง)

E

E

## ผลการเบิกจ่ายงบประมาณ ปีงบประมาณ 2565 ภาพรวมองค์กร

หน่วย : ล้านบาท

รายการ	วงเงินอนุมัติ เบิกจ่ายทั้งปี	ตุลาคม 2564 – กันยายน 2565 (เบื้องต้น)								
		ผูกพัน			ประจำปี			รวม		
		แผนจ่าย	จ่ายจริง	%	แผนจ่าย	จ่ายจริง	%	แผนจ่าย	จ่ายจริง	%
งบลงทุนปกติ	8,258.5	4,858.6	2,765.4	56.9	3,399.9	3,225.3	94.9	8,258.5	5,990.7	72.5
งบลงทุนโครงการ	3,814.1	3,227.0	844.7	26.2	587.1	78.4	13.4	3,814.1	923.1	24.2
สัญญาเช่า	189.2	124.9	123.7	99.0	64.3	22.3	34.7	189.2	146.0	77.2
รวมทั้งสิ้น	12,261.8	8,210.5	3,733.8	45.5	4,051.3	3,326.0	82.1	12,261.8	7,059.8	57.6
ปรับปรุงวงเงินอนุมัติเบิกจ่ายตามข้อตกลงวัดผลการดำเนินงาน*								9,711.6	7,059.8	72.7
ค่าเกณฑ์วัดตามบันทึกข้อตกลงหลังปรับปรุง										E

ผลการเบิกจ่ายงบลงทุนประจำปีงบประมาณ 2565 รายไตรมาส เบื้องต้น

หน่วย : ล้านบาท

[illegible]



02

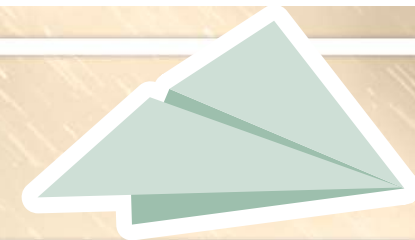
ผลการเบิกจ่ายงบลงทุน ปีงบประมาณ **2565** สายงานบริการ

## 1.1 ผลเบิกจ่ายประจำเดือน ก.ย.65



ประเภทงบประมาณ	ประจำเดือน ก.ย.65			
	แผน ก.ย.65	ผล ก.ย.65	ผลต่าง	%
ปรับปรุงกำลังน้ำ	59.01	48.63	(10.38)	82.41 %
ลดน้ำสูญเสีย	364.64	432.16	67.52	118.52 %
มาตรวัดน้ำ	20.72	10.11	(10.61)	48.77 %
ขยายเขตจำหน่ายน้ำ	6.14	6.27	0.13	102.04 %
ขยายเขตชุมชนเมือง	18.16	1.26	(16.90)	6.96 %
งานสิ่งก่อสร้างและครุภัณฑ์	31.01	6.71	(24.30)	21.65 %
งานรื้อย้ายท่อประปา	8.61	3.49	(5.12)	40.49 %
ปรับปรุงระบบ DMA	4.46	9.68	5.22	216.92 %
งานรับจ้างงาน	58.58	63.66	5.08	108.67 %
งานติดตั้งประปาใหม่	20.30	20.01	(2.49)	98.61 %
งานก่อสร้างอาคาร สสบ.	2.49	-	(2.49)	-
งานก่อสร้างอาคาร กชร.	-	-	-	-
รวมทั้งสิ้น	594.13	601.98	7.86	101.32 %

## 1.2 ผลเบิกจ่ายสะสม ต.ค.64 - ก.ย.65



ประเภทงบประมาณ	ผลเบิกจ่ายงบลงทุน ต.ค.64 — ก.ย.65			
	แผนเบิกจ่ายทั้งปี	ผลเบิกจ่ายถึง ก.ย.65	ผลต่าง	%
ปรับปรุงกำลังน้ำ	414.61	426.05	11.44	102.8 %
ลดน้ำสูญเสีย	2,997.33	2,893.62	(103.71)	96.5 %
มาตรวัดน้ำ	252.66	294.05	41.39	116.4 %
ขยายเขตจำหน่ายน้ำ	52.83	53.46	0.62	101.2 %
ขยายเขตชุมชนเมือง	67.58	55.42	(12.15)	82.0 %
งานสิ่งก่อสร้างและครุภัณฑ์	96.33	67.30	(29.03)	69.9 %
งานรื้อย้ายท่อประปา	24.78	70.89	46.11	286.1 %
ปรับปรุงระบบ DMA	53.76	34.71	(19.05)	64.6 %
งานรับจ้างงาน	426.49	541.74	115.25	127.0 %
งานติดตั้งประปาใหม่	183.47	247.19	63.72	134.7 %
งานก่อสร้างอาคาร สสบ.	27.50	5.15	(22.2)	18.7 %
งานก่อสร้างอาคาร กชร.	3.19	3.19	-	100.0 %
รวมทั้งสิ้น	4,600.52	4,692.76	92.24	102.0 %



## 1.2 ผลเบิกจ่ายสะสม ต.ค.64 - ก.ย.65 แยกสายงาน

แยกสายงาน	ผลเบิกจ่ายงบลงทุน ต.ค.64 – ก.ย.65			
	แผนเบิกจ่ายทั้งปี	ผลเบิกจ่ายถึง ก.ย.65	ผลต่าง	%
สายงานบริการตะวันออก	2,258.04	2,366.15	108.11	104.8 %
สายงานบริการตะวันตก	2,342.48	2,326.61	(15.87)	99.3 %
รวมทั้งสิ้น	4,600.52	4,692.76	92.24	102.0 %

## 1.2 ผลเบิกจ่ายสะสม ต.ค.64 - ก.ย.65 แยกสายงาน รวก.(กอ)

รายงานงบลงทุน ปีงบประมาณ 2565

ข้อมูล ณ วันที่ 30 กันยายน 2565

ลำดับที่	แผนงาน / สายงาน	วงเงินดำเนินการ	วงเงินเบิกจ่าย (1)	สะสมเดือน ต.ค. 64 - ก.ย.65 (เบื้องต้น)			% ของวงเงิน เบิกจ่ายทั้งปี	ผลต่าง (2) - (1)
				แผนจ่าย	จ่ายจริง (2)	%		
7	สายงานบริการด้านตะวันออก	4,460,119,827.49	2,258,036,890.50	2,258,036,890.50	2,366,150,211.79	104.8	104.8	108,113,321.29
7.1	- งานสิ่งก่อสร้างและครุภัณฑ์	21,528,754.40	18,992,754.40	18,992,754.40	13,318,787.16	70.1	70.1	(5,673,967.24)
7.2	- งานเปลี่ยนท่อเพื่อปรับปรุงกำลังน้ำ	430,170,696.03	224,184,691.58	224,184,691.58	204,258,649.05	91.1	91.1	(19,926,042.53)
7.3	- งานขยายเขตจำหน่ายน้ำ	52,642,402.67	36,458,668.84	36,458,668.84	33,871,245.50	92.9	92.9	(2,587,423.34)
7.4	- งานขยายเขตจำหน่ายน้ำเพื่อบริการให้เต็มพื้นที่ทั่วชุมชนเมือง	56,760,254.20	22,262,815.88	22,262,815.88	25,503,227.02	114.6	114.6	3,240,411.14
7.5	- งานปรับปรุงท่อเพื่อลดน้ำสูญเสีย	3,083,020,039.20	1,455,634,576.87	1,455,634,576.87	1,422,749,849.10	97.7	97.7	(32,884,727.77)
7.6	- มาตรการน้ำ	223,851,383.31	146,297,988.31	146,297,988.31	178,408,216.64	121.9	121.9	32,110,228.33
7.7	- งานรื้อย้ายท่อประปา	20,109,388.23	18,776,599.44	18,776,599.44	44,778,544.14	238.5	238.5	26,001,944.70
7.8	- งานขยายเขต-รับจ้างงานวางท่อภาครัฐและเอกชน	410,232,329.93	234,887,480.36	234,887,480.36	308,440,374.36	131.3	131.3	73,552,894.00
7.9	- งานขยายเขต-ติดตั้งประปา	161,804,579.52	100,541,314.82	100,541,314.82	134,821,318.82	134.1	134.1	34,280,004.00

## 1.2 ผลเบิกจ่ายสะสม ต.ค.64 - ก.ย.65 แยกสายงาน รวก.(กต)

รายงานงบลงทุน ปีงบประมาณ 2565

ข้อมูล ณ วันที่ 30 กันยายน 2565

ลำดับที่	แผนงาน / สายงาน	วงเงินดำเนินการ	วงเงินเบิกจ่าย (1)	สะสมเดือน ต.ค. 64 - ก.ย.65 (เบื้องต้น)			% ของวงเงิน เบิกจ่ายทั้งปี	ผลต่าง (2) - (1)
				แผนจ่าย	จ่ายจริง (2)	%		
7.6	- มาตรการวินัย	223,851,383.31	146,297,988.31	146,297,988.31	178,408,216.64	121.9	121.9	32,110,228.33
7.7	- งานรื้อย้ายท่อประปา	20,109,388.23	18,776,599.44	18,776,599.44	44,778,544.14	238.5	238.5	26,001,944.70
7.8	- งานขยายเขต-รับจ้างงานวางท่อภาครัฐและเอกชน	410,232,329.93	234,887,480.36	234,887,480.36	308,440,374.36	131.3	131.3	73,552,894.00
7.9	- งานขยายเขต-ติดตั้งประปา	161,804,579.52	100,541,314.82	100,541,314.82	134,821,318.82	134.1	134.1	34,280,004.00
8	สายงานเทคโนโลยีดิจิทัล	977,270,386.36	416,802,386.36	416,802,386.36	223,360,100.97	53.6	53.6	(193,442,285.39)
9	สายงานบริการด้านตะวันตก	5,735,420,075.31	2,342,481,567.40	2,342,481,567.40	2,326,608,706.33	99.3	99.3	(15,872,861.07)
9.1	- งานสิ่งก่อสร้างและครุภัณฑ์	204,982,358.50	77,335,029.53	77,335,029.53	53,976,288.29	69.8	69.8	(23,358,741.24)
9.2	- งานปรับปรุงทดแทนระบบฝักระวังน้ำสูญเสียที่หมดสภาพการใช้งาน	256,208,996.64	53,763,406.34	53,763,406.34	34,714,143.56	64.6	64.6	(19,049,262.78)
9.3	- งานเปลี่ยนท่อเพื่อปรับปรุงกำลังน้ำ	372,981,193.38	190,421,916.97	190,421,916.97	221,786,559.69	116.5	116.5	31,364,642.72
9.4	- งานขยายเขตจำหน่ายน้ำ	29,960,754.78	16,375,902.66	16,375,902.66	19,584,437.61	119.6	119.6	3,208,534.95
9.5	- งานขยายเขตจำหน่ายน้ำเพื่อบริการให้เต็มพื้นที่ทั่วชุมชนเมือง	105,568,998.03	45,313,161.91	45,313,161.91	29,917,978.89	66.0	66.0	(15,395,183.02)
9.6	- งานปรับปรุงท่อเพื่อลดน้ำสูญเสีย	3,707,839,909.16	1,541,696,340.86	1,541,696,340.86	1,470,874,049.05	95.4	95.4	(70,822,291.81)
9.7	- มาตรการวินัย	143,369,077.57	106,358,443.50	106,358,443.50	115,638,817.22	108.7	108.7	9,280,373.72
9.8	- งานรื้อย้ายท่อประปา	12,814,580.37	6,000,000.00	6,000,000.00	26,110,918.12	435.2	435.2	20,110,918.12
9.9	- งานขยายเขต-รับจ้างงานวางท่อภาครัฐและเอกชน	369,441,524.96	191,600,870.29	191,600,870.29	233,297,770.35	121.8	121.8	41,696,900.06
9.10	- งานขยายเขต-ติดตั้งประปา	119,779,186.58	82,930,000.00	82,930,000.00	112,369,846.37	135.5	135.5	29,439,846.37
9.11	- งานก่อสร้างอาคารสำนักงานประชาสัมพันธ์	116,800,000.00	27,500,000.00	27,500,000.00	5,151,401.85	18.7	18.7	(22,348,598.15)
9.12	- งานก่อสร้างอาคารสำนักงานประชาสัมพันธ์	126,110,000.00	-	-	-	-	-	-
9.13	- งานจ้างก่อสร้างโรงงานมาตรวัดน้ำ และอาคารสำนักงาน พร้อมงานที่เกี่ยวข้อง	166,377,000.00	-	-	-	-	-	-
9.14	- แผนงานออกแบบและก่อสร้างอาคารสำนักงาน พร้อมงานที่เกี่ยวข้อง บริเวณกองซ่อมท่อประปา	3,186,495.34	3,186,495.34	3,186,495.34	3,186,495.33	100.0	100.0	(0.01)

## 1.2 ผลเบิกจ่ายสะสม ต.ค.64 - ก.ย.65 แยกตามหน่วยงาน

หน่วยงาน	แผนจ่ายปี 2565	เบิกจริง	ผลต่าง	%
สสส	227.69	222.81	(4.88)	97.86
สสพ	295.03	277.68	(17.35)	94.12
สสป	359.42	360.16	0.74	100.21
สสท	89.55	89.30	(0.25)	99.72
สสม	84.04	85.02	0.98	101.17
สสญ	156.89	169.88	12.99	108.28
สสล	248.29	260.80	12.51	105.04
สสช	173.16	159.69	(13.47)	92.22
สสข	198.56	230.20	31.64	115.94
สสมบ	185.19	198.57	13.38	107.22
สสสภ	240.23	312.05	71.82	129.90
รวม.(กอ)	2,258.05	2,366.15	108.11	104.79



## 1.2 ผลเบิกจ่ายสะสม ต.ค.64 - ก.ย.65 แยกตามหน่วยงาน

หน่วยงาน	แผนจ่ายปี 2565	เบิกจริง	ผลต่าง	%
สสบ	264.61	271.56	6.95	102.63
สสต	220.62	255.39	34.78	115.76
สสภ	217.48	239.27	21.79	110.02
สสว	267.98	277.17	9.18	103.43
สสน	157.19	185.00	27.82	117.70
สสบท	272.26	357.14	84.88	131.18
สสมส	302.40	285.51	(16.89)	94.41
ฝจส	75.65	48.95	(26.69)	67.71
ฝมน	3.49	10.81	7.32	309.78
ฝสบ	0.00	0.05	0.05	-
Agenda	520.17	365.75	(154.42)	70.31
ฝคจ	24.61	18.95	(5.66)	77.00
ฝสน	15.00	5.87	(9.13)	39.11
รวม.(กต)	2,341.46	2,321.43	(20.03)	99.14

The background of the image is a blurred, artistic representation of rain falling. The rain streaks are more prominent on the left side, which has a darker, teal-green tint. On the right side, the rain is less distinct, and the background transitions into a warm, golden-brown glow, suggesting a light source like the sun or moon. In the center of the image, there is a white rectangular border that frames the text.

THANK  
YOU