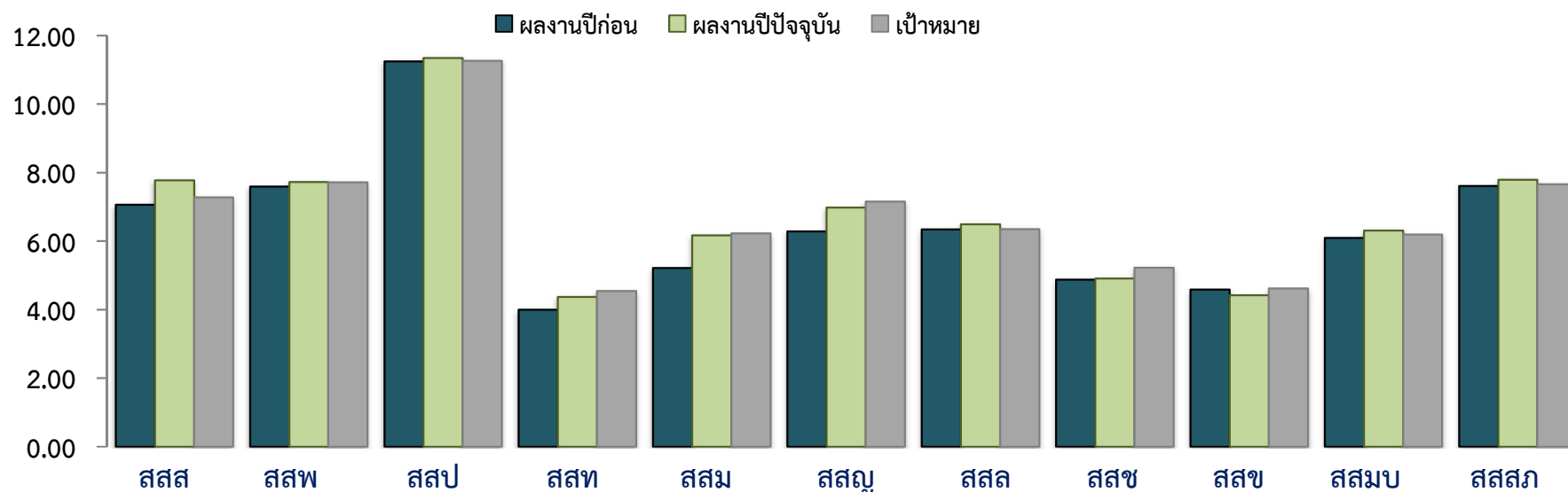


3.1.2 ผลการดำเนินงานของสายงานบริการฯ ปริมาณน้ำขายเดือน ส.ค.65 >>สายงาน รวท.(ทอ)

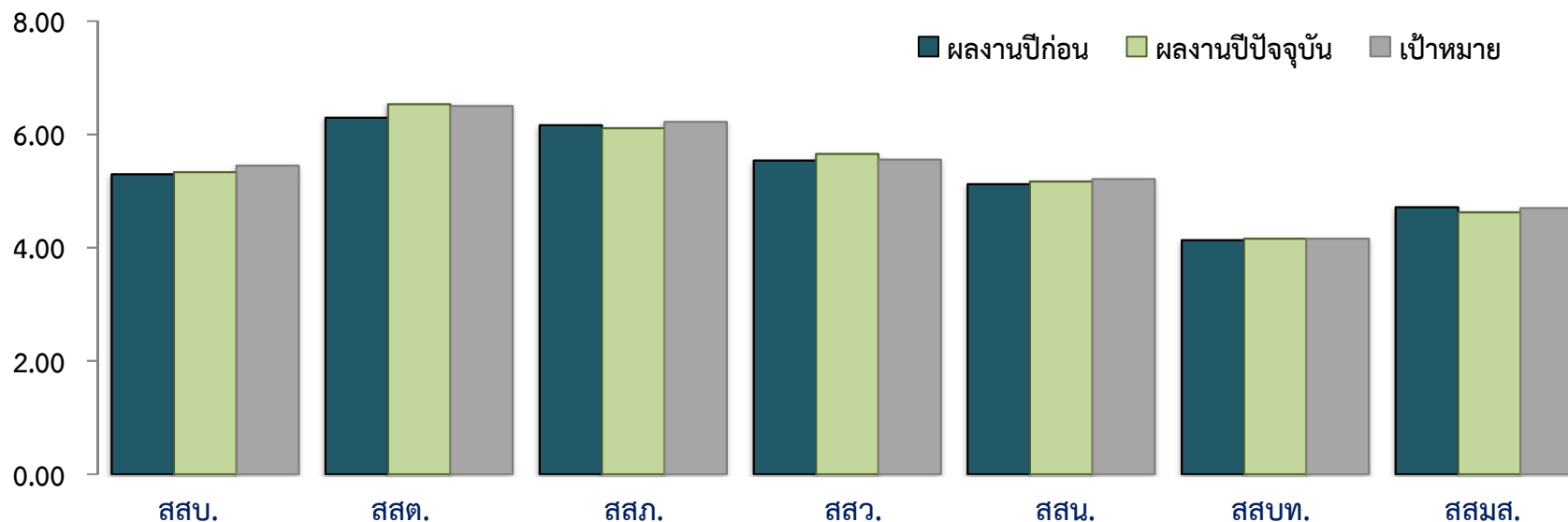
หน่วย : ล้าน ลบ.ม.



ผลงานปีก่อน	7.064	7.590	11.249	3.999	5.216	6.284	6.340	4.878	4.588	6.091	7.610
ผลงานปีปัจจุบัน	7.773	7.721	11.347	4.372	6.166	6.977	6.491	4.908	4.423	6.306	7.794
เป้าหมาย	7.275	7.716	11.258	4.540	6.225	7.150	6.350	5.221	4.614	6.193	7.655
สูง (ต่ำ) กว่าปีก่อน	0.71	0.13	0.10	0.37	0.95	0.69	0.15	0.03	(0.16)	0.22	0.18
สูง (ต่ำ) กว่าเป้าหมาย	0.50	0.00	0.09	(0.17)	(0.06)	(0.17)	0.14	(0.31)	(0.19)	0.11	0.14

ปริมาณน้ำขายเดือน ส.ค.65 >> สาขางาน รวท.(กต)

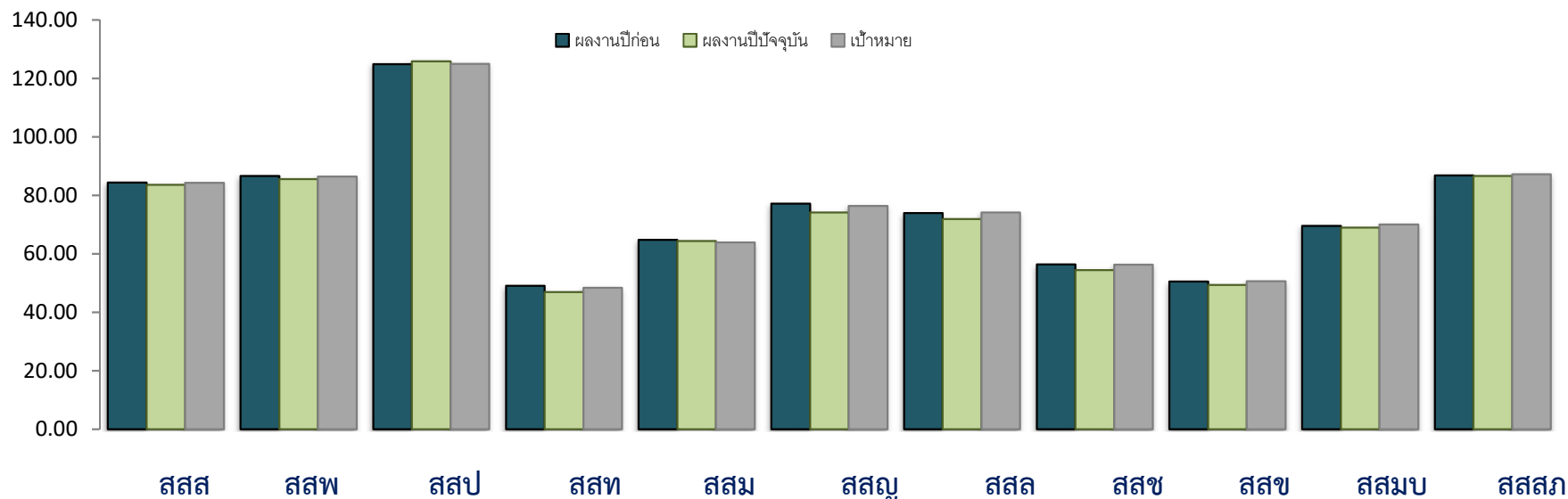
หน่วย : ล้าน ลบ.ม.



	สสบ.	สสด.	สสภ.	สสว.	สสน.	สสบท.	สสมส.
ผลงานปีก่อน	5.297	6.292	6.159	5.540	5.122	4.133	4.714
ผลงานปีปัจจุบัน	5.333	6.531	6.110	5.657	5.166	4.160	4.624
เป้าหมาย	5.450	6.500	6.219	5.553	5.210	4.159	4.700
สูง(ต่ำ)กว่าปีก่อน	0.04	0.24	(0.05)	0.12	0.04	0.03	(0.09)
สูง(ต่ำ)กว่าเป้าหมาย	(0.12)	0.03	(0.11)	0.10	(0.04)	0.00	(0.08)

ปริมาณน้ำขายสะสม >> สายงาน รวท.(ทอ)

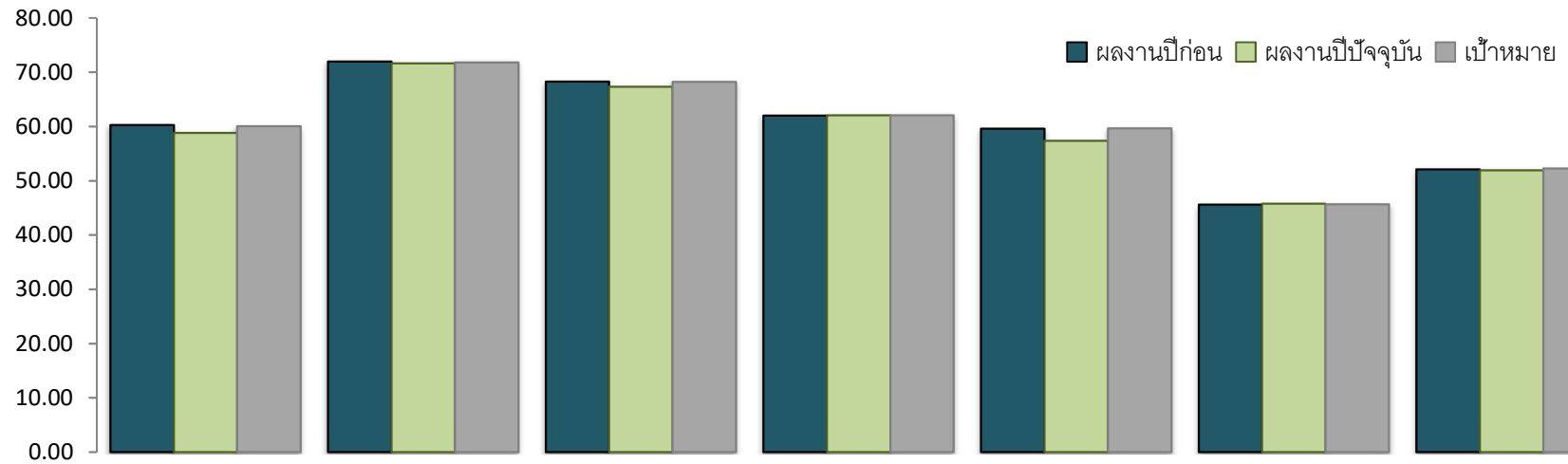
หน่วย : ล้าน ลบ.ม.



	สสส	สสป	สสป	สสท	สสม	สสญ	สสล	สสช	สสช	สสมบ	สสสภ
ผลงานปีก่อน	84.375	86.595	124.920	49.082	64.771	77.169	73.987	56.344	50.548	69.578	86.869
ผลงานปีปัจจุบัน	83.584	85.539	125.860	46.939	64.419	74.147	71.879	54.400	49.399	69.015	86.662
เป้าหมาย	84.305	86.486	125.025	48.427	63.904	76.409	74.110	56.323	50.682	70.031	87.188
สูง (ต่ำ) กว่าปีก่อน	(0.79)	(1.06)	0.94	(2.14)	(0.35)	(3.02)	(2.11)	(1.94)	(1.15)	(0.56)	(0.21)
สูง (ต่ำ) กว่าเป้าหมาย	(0.72)	(0.95)	0.84	(1.49)	0.51	(2.26)	(2.23)	(1.92)	(1.28)	(1.02)	(0.53)

ปริมาณน้ำขายสะสม >> สายงาน รวท.(กต)

หน่วย : ล้าน ลบ.ม.

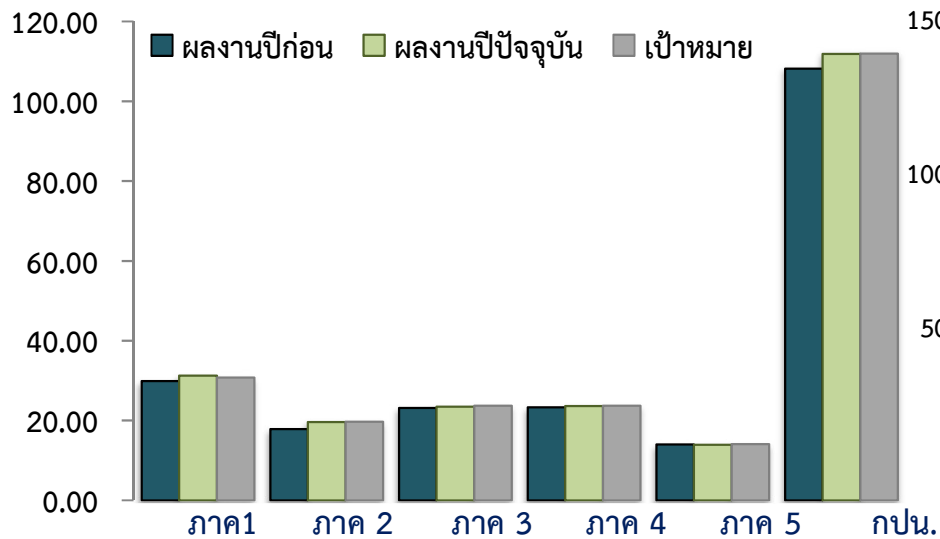


	สสบ.	สสต.	สสภ.	สสว.	สสน.	สสบท.	สสมส.
ผลงานปีก่อน	60.279	71.980	68.281	62.027	59.605	45.623	52.092
ผลงานปีปัจจุบัน	58.806	71.655	67.330	62.071	57.356	45.769	51.948
เป้าหมาย	60.077	71.795	68.219	62.045	59.671	45.698	52.300
สูง(ต่ำ)กว่าปีก่อน	(1.47)	(0.33)	(0.95)	0.04	(2.25)	0.15	(0.14)
สูง(ต่ำ)กว่าเป้าหมาย	(1.27)	(0.14)	(0.89)	0.03	(2.32)	0.07	(0.35)

ปริมาณน้ำขายภาพรวมและสะสม

หน่วย : ล้าน ลบ.ม.

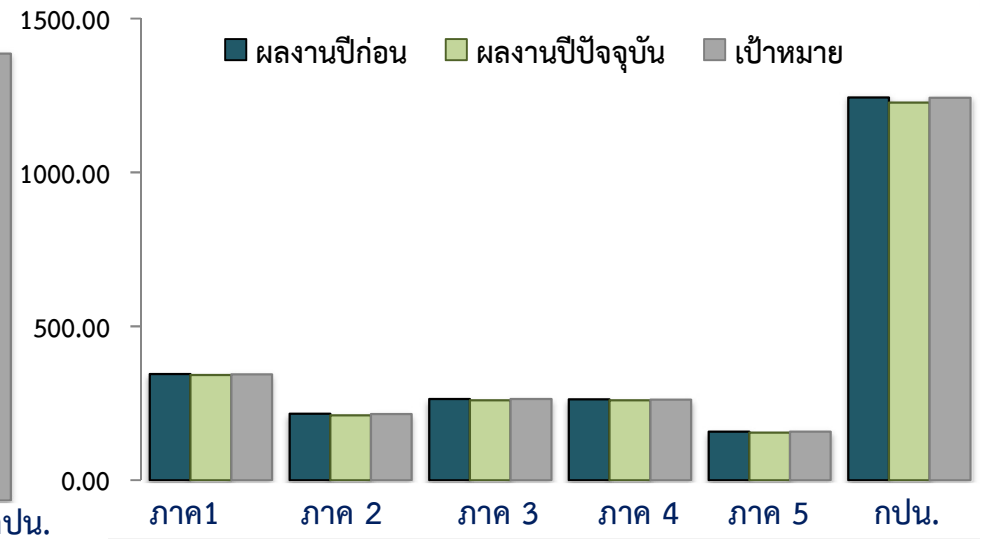
ผลงานเดือน ส.ค.65



ผลงานปีก่อน	ภาค1	ภาค 2	ภาค 3	ภาค 4	ภาค 5	กปน.
ผลงานปีปัจจุบัน	31.212	19.634	23.431	23.631	13.951	111.859
เป้าหมาย	30.789	19.725	23.683	23.722	14.069	111.988
สูง(ต่ำ)กว่าปีก่อน	1.31	1.80	0.26	0.34	(0.02)	3.70
สูง(ต่ำ)กว่าเป้าหมาย	0.42	(0.09)	(0.25)	(0.09)	(0.12)	(0.13)
	1.38%	(0.46%)	(1.07%)	(0.38%)	(0.84%)	(0.12%)

หน่วย : ล้าน ลบ.ม.

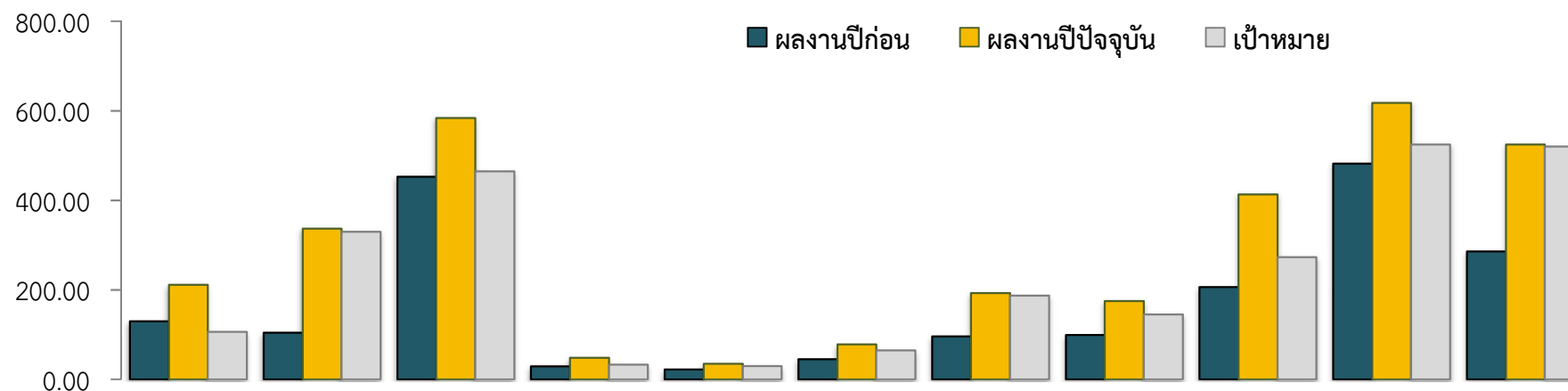
ผลงานสะสม ต.ค.64-ส.ค.65



ผลงานปีก่อน	ภาค1	ภาค 2	ภาค 3	ภาค 4	ภาค 5	กปน.
ผลงานปีปัจจุบัน	341.923	210.445	259.476	259.862	155.072	1,226.779
เป้าหมาย	344.243	214.423	264.224	262.136	157.669	1,242.695
สูง(ต่ำ)กว่าปีก่อน	(3.05)	(5.48)	(3.86)	(2.70)	(2.25)	(17.34)
สูง(ต่ำ)กว่าเป้าหมาย	(2.32)	(3.98)	(4.75)	(2.27)	(2.60)	(15.92)
	(0.67%)	(1.86%)	(1.80%)	(0.87%)	(1.65%)	(1.28%)

ลูกด้าติดตั้งใหม่เดือน ส.ค.65 >> สายงาน รวท.(ทอ)

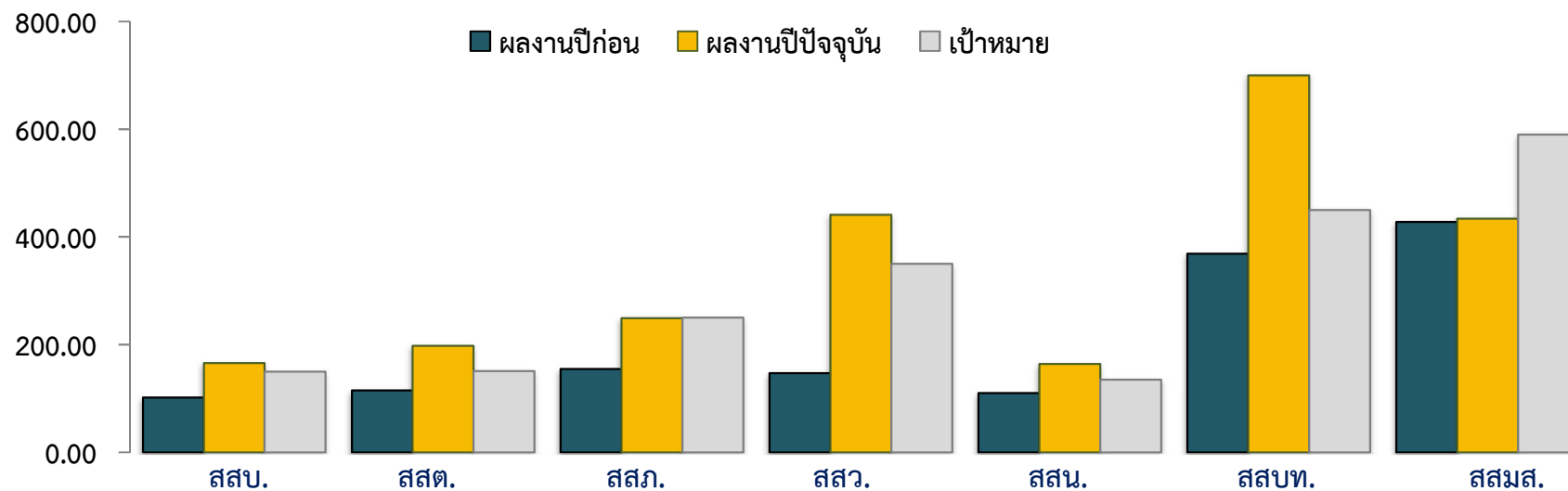
หน่วย : ราย



	สสส	สสพ	สสป	สสท	สสม	สสญ	สสล	สสช	สสข	สสมบ	สสสภ
ผลงานปีก่อน	130	104	453	29	22	45	96	99	206	482	286
ผลงานปีปัจจุบัน	211	337	584	48	35	78	193	175	413	618	525
เป้าหมาย	106	330	465	33	30	65	187	145	273	525	520
สูง (ต่ำ) กว่าปีก่อน	81	233	131	19	13	33	97	76	207	136	239
สูง (ต่ำ) กว่าเป้าหมาย	105	7	119	15	5	13	6	30	140	93	5

ลูก้าติดต้งใหม่เตว่น ส.ด.65 >> สายงาน รวท.(กต)

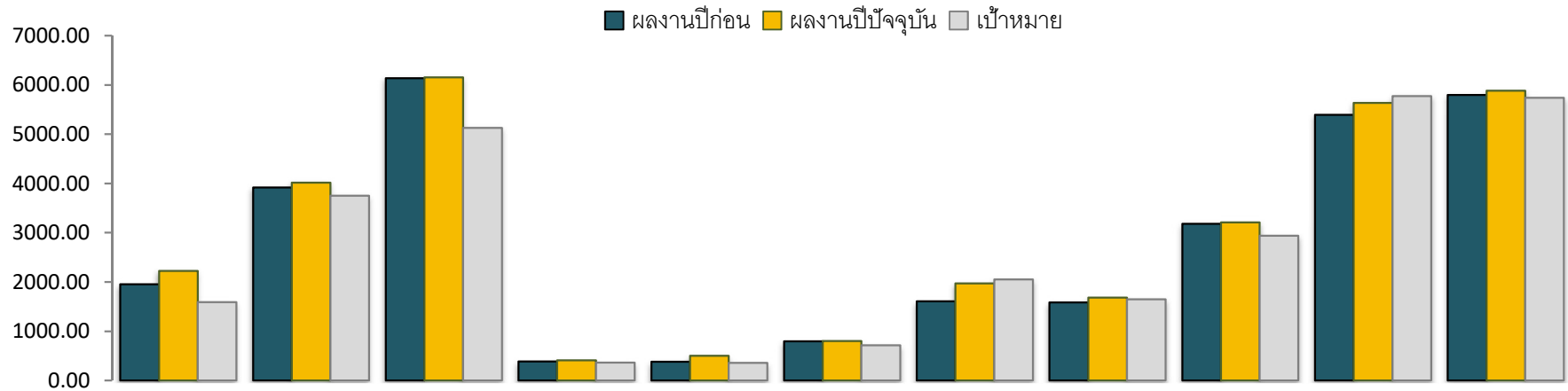
หน่วย : ราย



ผลงานปีก่อน	102	115	155	147	110	369	428
ผลงานปีปัจจุบัน	166	198	249	441	164	700	434
เป้าหมาย	150	151	250	350	135	450	590
สูง(ต่ำ)กว่าปีก่อน	64	83	94	294	54	331	6
สูง(ต่ำ)กว่าเป้าหมาย	16	47	(1)	91	29	250	(156)

ลูกด้าติดตั้ใหม่<u>ส:สม>> สายงาน รวท.(ทว)

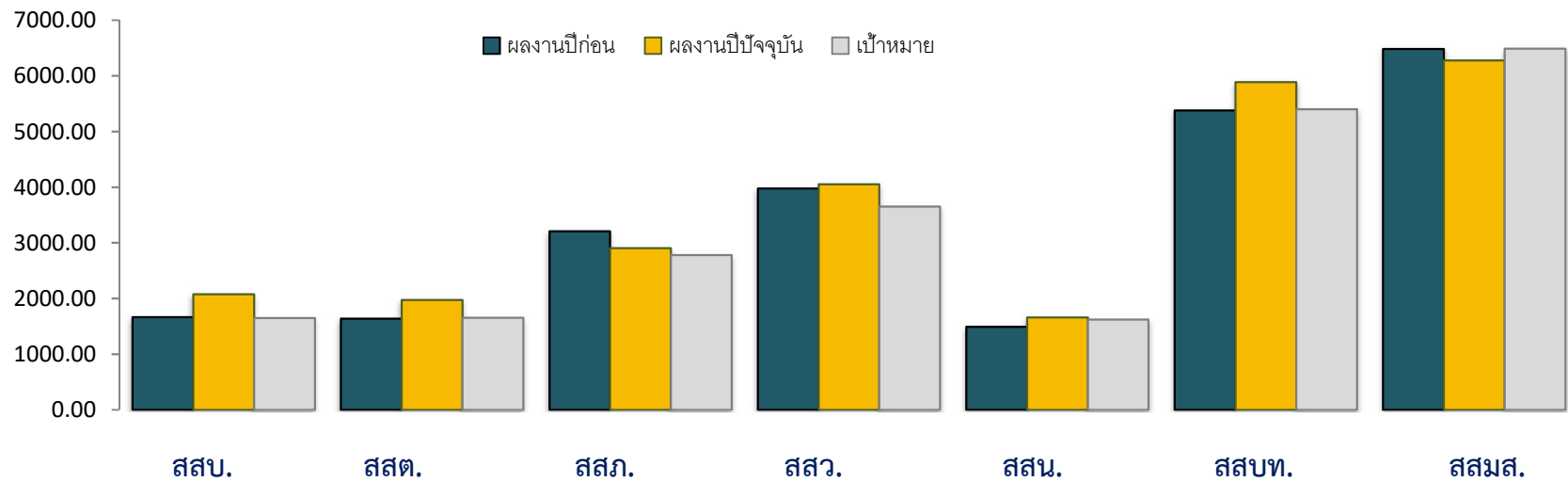
หน่วย : ราย



	สสส	สสป	สสป	สสท	สสม	สสญ	สสล	สสช	สสช	สสมบ	สสสภ
ผลงานปีก่อน	1,951	3,919	6,139	386	381	794	1,608	1,586	3,179	5,392	5,797
ผลงานปีปัจจุบัน	2,227	4,019	6,155	412	501	799	1,970	1,685	3,208	5,633	5,880
เป้าหมาย	1,593	3,750	5,130	365	360	715	2,053	1,650	2,936	5,775	5,740
สูง (ต่ำ) กว่าปีก่อน	276	100	16	26	120	5	362	99	29	241	83
สูง (ต่ำ) กว่าเป้าหมาย	634	269	1025	47	141	84	(83)	35	272	(142)	140

ลูกด้าติดตั่งใหม่<sup>ส:สม>> สายงาน รวท.(กต)

หน่วย : ราย

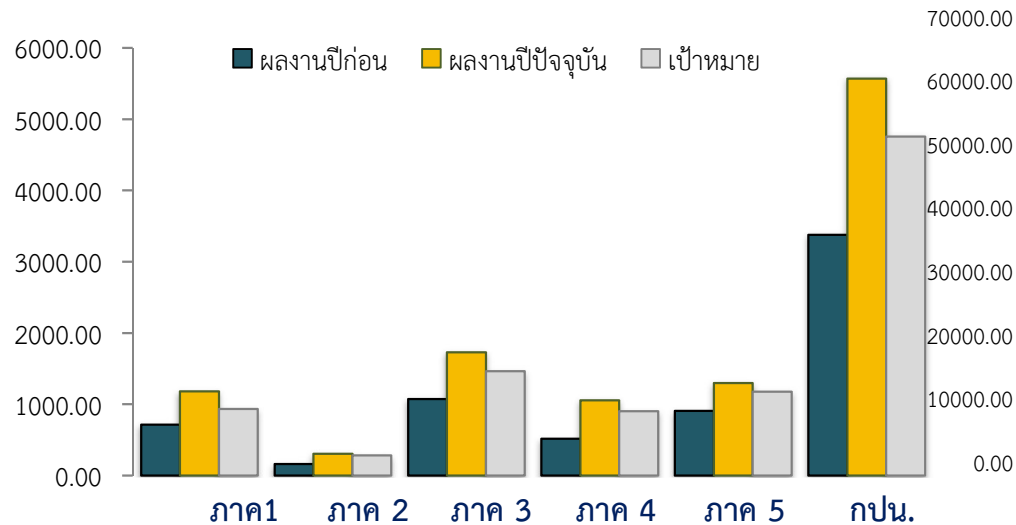


	สสบ.	สสต.	สสภ.	สสว.	สสน.	สสบท.	สสมส.
ผลงานปีก่อน	1,663	1,637	3,205	3,979	1,488	5,377	6,486
ผลงานปีปัจจุบัน	2,076	1,970	2,906	4,054	1,660	5,890	6,277
เป้าหมาย	1,650	1,651	2,780	3,650	1,620	5,400	6,490
สูง(ต่ำ)กว่าปีก่อน	413	333	(299)	75	172	513	(209)
สูง(ต่ำ)กว่าเป้าหมาย	426	319	126	404	40	490	(213)

ลูก้าติดตั้งใหม่ภาพรวมและสะสม

หน่วย : ราย

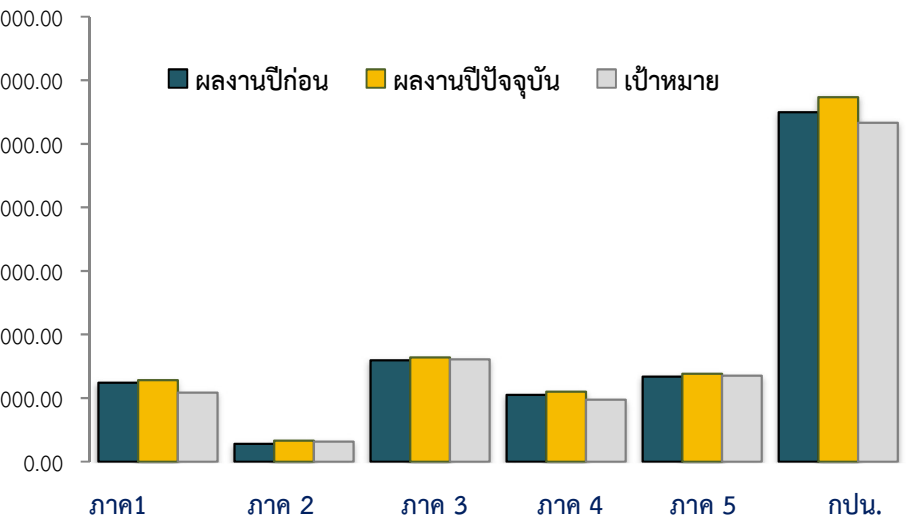
ผลงานเดือน ส.ค.65



ผลงานปีก่อน	ภาค1	ภาค 2	ภาค 3	ภาค 4	ภาค 5	กปน.
ผลงานปีก่อน	716	163	1,073	519	907	3,378
ผลงานปีปัจจุบัน	1,180	306	1,731	1,054	1,298	5,569
เป้าหมาย	934	282	1,463	901	1,175	4,755
สูง(ต่ำ)กว่าปีก่อน	464	143	658	535	391	2191
สูง(ต่ำ)กว่าเป้าหมาย	246	24	268	153	123	814
	26.34%	8.51%	18.32%	16.98%	10.47%	17.12%

หน่วย : ราย

ผลงานสะสม ต.ค.64 – ส.ค.65



ผลงานปีก่อน	ภาค1	ภาค 2	ภาค 3	ภาค 4	ภาค 5	กปน.
ผลงานปีก่อน	12,395	2,783	15,954	10,484	13,351	54,967
ผลงานปีปัจจุบัน	12,813	3,270	16,406	11,006	13,827	57,322
เป้าหมาย	10,838	3,128	16,101	9,731	13,510	53,308
สูง(ต่ำ)กว่าปีก่อน	418	487	452	522	476	2,355
สูง(ต่ำ)กว่าเป้าหมาย	1,975	142	305	1,275	317	4,014
	18.22%	4.54%	1.89%	13.10%	2.35%	7.53%