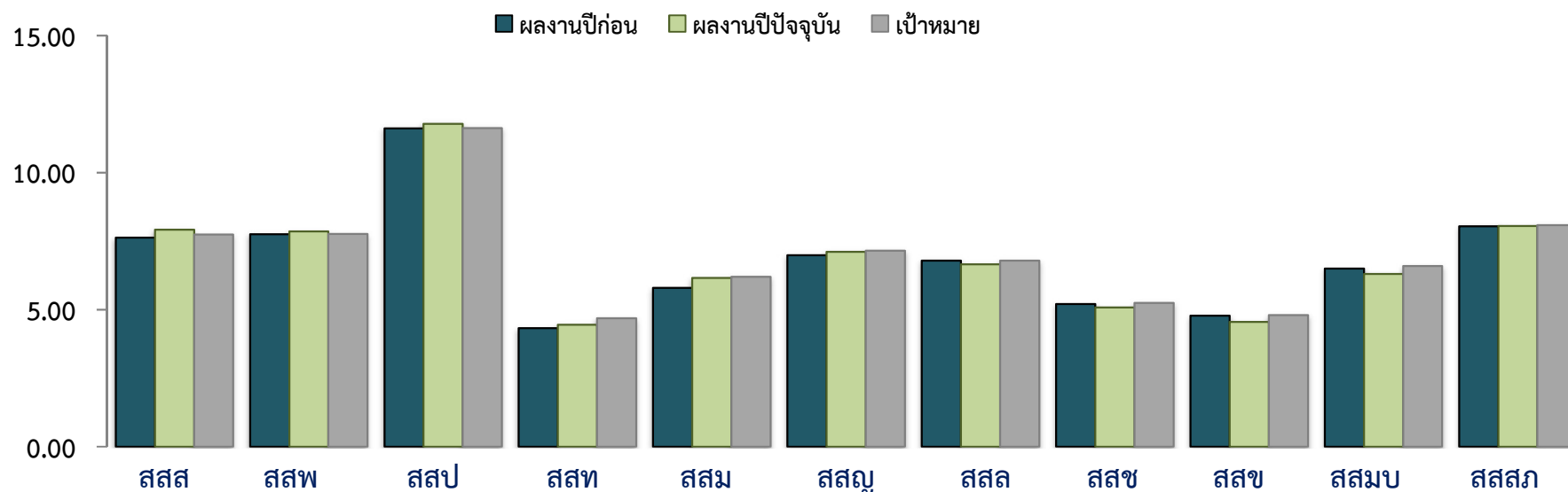


3.1.2 ผลการดำเนินงานของสายงานบริการฯ ปริมาณน้ำขายเดือน ก.ค.65 >>สายงาน รวท.(ทอ)

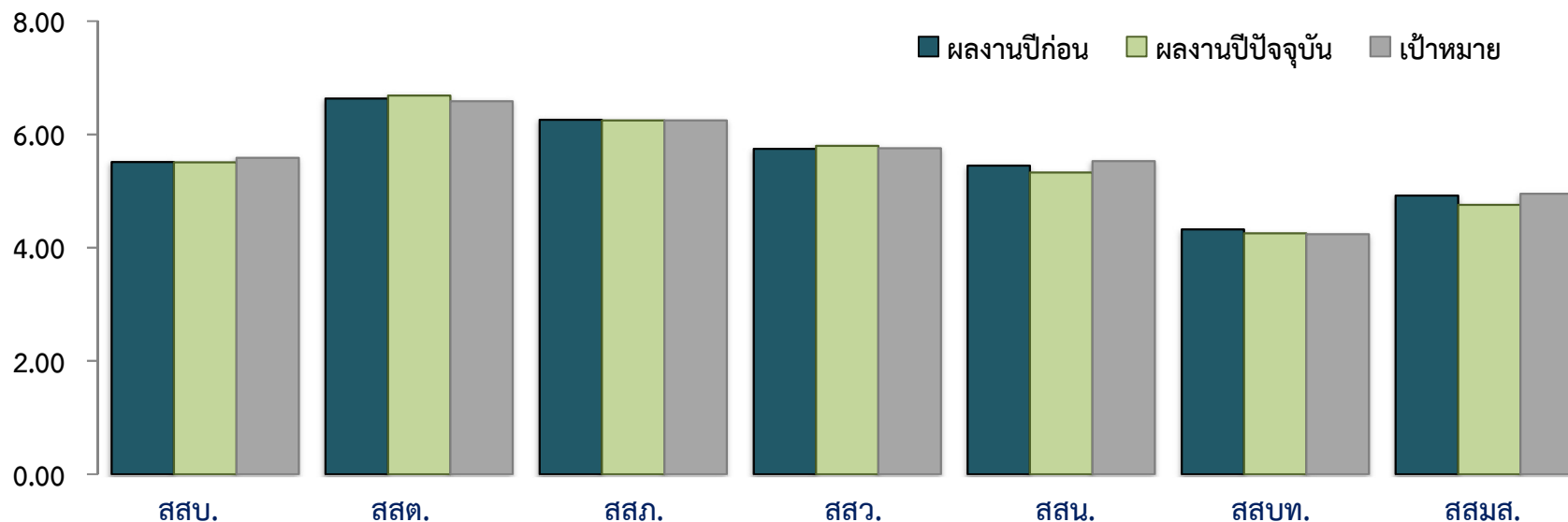
หน่วย : ล้าน ลบ.ม.



| | | | | | | | | | | | |
|------------------------|-------|-------|--------|--------|--------|--------|--------|--------|--------|--------|--------|
| ผลงานปีก่อน | 7.626 | 7.755 | 11.614 | 4.320 | 5.797 | 6.984 | 6.782 | 5.207 | 4.778 | 6.495 | 8.039 |
| ผลงานปีปัจจุบัน | 7.921 | 7.850 | 11.779 | 4.449 | 6.160 | 7.110 | 6.654 | 5.079 | 4.547 | 6.299 | 8.054 |
| เป้าหมาย | 7.737 | 7.764 | 11.624 | 4.681 | 6.196 | 7.150 | 6.790 | 5.249 | 4.803 | 6.587 | 8.084 |
| สูง (ต่ำ) กว่าปีก่อน | 0.30 | 0.10 | 0.16 | 0.13 | 0.36 | 0.13 | (0.13) | (0.13) | (0.23) | (0.20) | 0.01 |
| สูง (ต่ำ) กว่าเป้าหมาย | 0.18 | 0.09 | 0.15 | (0.23) | (0.04) | (0.04) | (0.14) | (0.17) | (0.26) | (0.29) | (0.03) |

ปริมาณน้ำขายเดือน ก.ค.65 >> สาขางาน รวท.(กต)

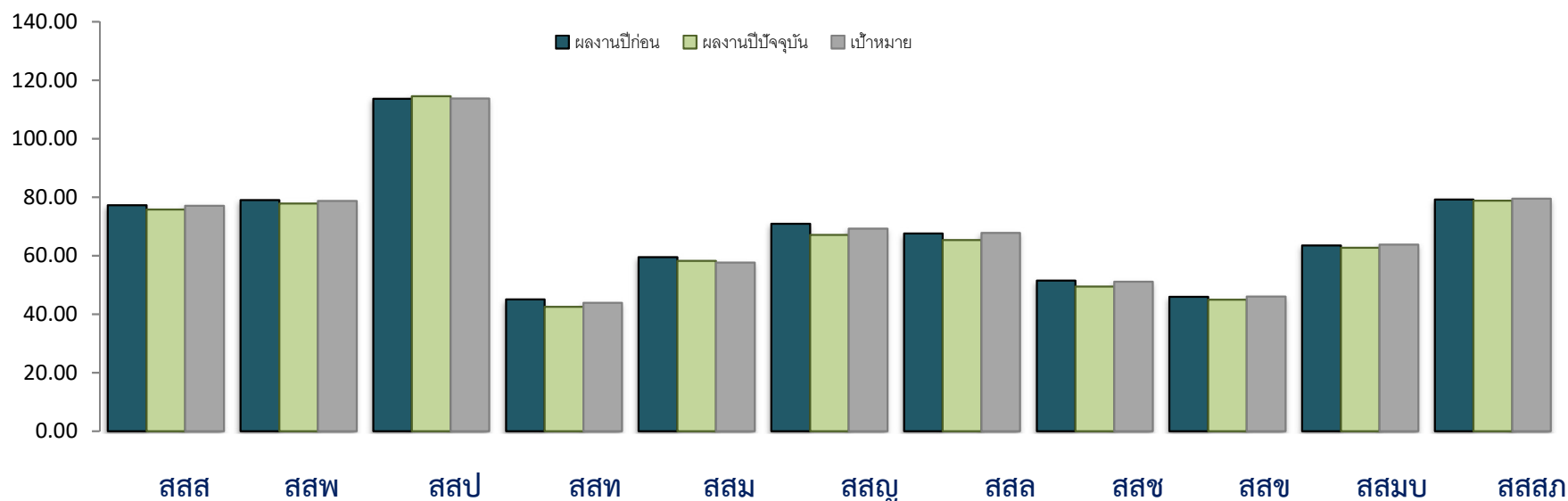
หน่วย : ล้าน ลบ.ม.



| | สสบ. | สสด. | สสภ. | สสว. | สสน. | สสบท. | สสมส. |
|----------------------|--------|-------|--------|-------|--------|--------|--------|
| ผลงานปีก่อน | 5.511 | 6.634 | 6.256 | 5.744 | 5.451 | 4.321 | 4.922 |
| ผลงานปีปัจจุบัน | 5.506 | 6.686 | 6.247 | 5.795 | 5.325 | 4.256 | 4.755 |
| เป้าหมาย | 5.585 | 6.585 | 6.244 | 5.757 | 5.530 | 4.240 | 4.950 |
| สูง(ต่ำ)กว่าปีก่อน | (0.00) | 0.05 | (0.01) | 0.05 | (0.13) | (0.07) | (0.17) |
| สูง(ต่ำ)กว่าเป้าหมาย | (0.08) | 0.10 | 0.00 | 0.04 | (0.21) | 0.02 | (0.19) |

ปริมาณน้ำขายสะสม >> สายงาน รวท.(ทอ)

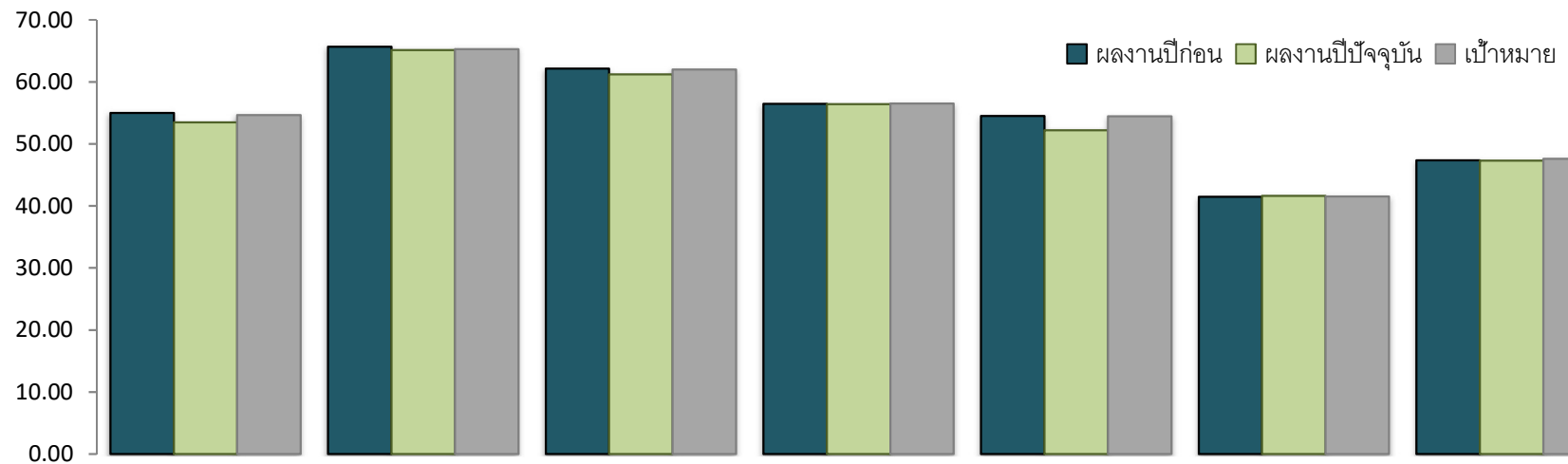
หน่วย : ล้าน ลบ.ม.



| ผลงานปีก่อน | 77.311 | 79.005 | 113.671 | 45.084 | 59.555 | 70.885 | 67.648 | 51.465 | 45.960 | 63.487 | 79.259 |
|------------------------|--------|--------|---------|--------|--------|--------|--------|--------|--------|--------|--------|
| ผลงานปีปัจจุบัน | 75.812 | 77.818 | 114.514 | 42.567 | 58.253 | 67.170 | 65.388 | 49.492 | 44.976 | 62.709 | 78.869 |
| เป้าหมาย | 77.030 | 78.770 | 113.767 | 43.887 | 57.679 | 69.259 | 67.760 | 51.102 | 46.068 | 63.838 | 79.533 |
| สูง (ต่ำ) กว่าปีก่อน | (1.50) | (1.19) | 0.84 | (2.52) | (1.30) | (3.71) | (2.26) | (1.97) | (0.98) | (0.78) | (0.39) |
| สูง (ต่ำ) กว่าเป้าหมาย | (1.22) | (0.95) | 0.75 | (1.32) | 0.57 | (2.09) | (2.37) | (1.61) | (1.09) | (1.13) | (0.66) |

ปริมาณน้ำขายสะสม >> สายงาน รวท.(กต)

หน่วย : ล้าน ลบ.ม.

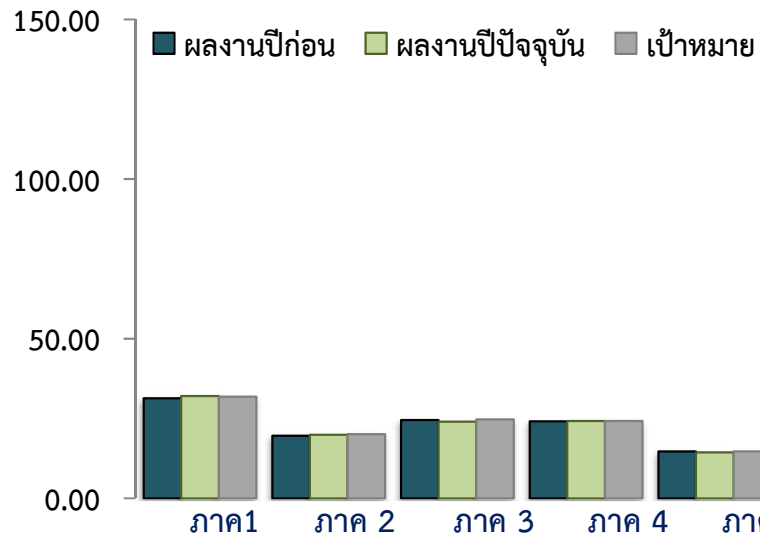


| | สสบ. | สสต. | สสภ. | สสว. | สสน. | สสบท. | สสมส. |
|----------------------|--------|--------|--------|--------|--------|--------|--------|
| ผลงานปีก่อน | 54.982 | 65.688 | 62.121 | 56.487 | 54.483 | 41.490 | 47.378 |
| ผลงานปีปัจจุบัน | 53.473 | 65.124 | 61.220 | 56.414 | 52.189 | 41.608 | 47.324 |
| เป้าหมาย | 54.627 | 65.295 | 62.000 | 56.492 | 54.461 | 41.539 | 47.600 |
| สูง(ต่ำ)กว่าปีก่อน | (1.51) | (0.56) | (0.90) | (0.07) | (2.29) | 0.12 | (0.05) |
| สูง(ต่ำ)กว่าเป้าหมาย | (1.15) | (0.17) | (0.78) | (0.08) | (2.27) | 0.07 | (0.28) |

ปริมาณน้ำขายภาพรวมและสะสม

หน่วย : ล้าน ลบ.ม.

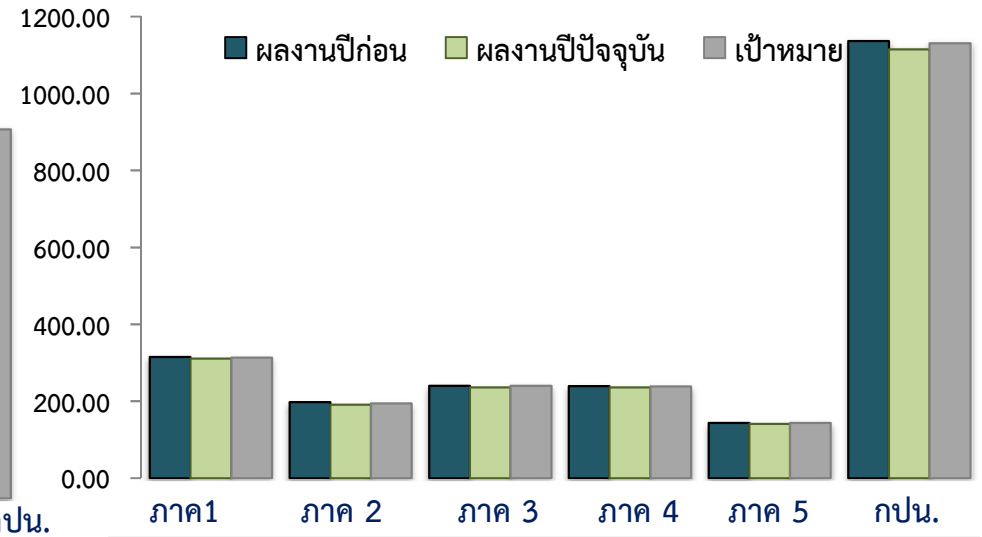
ผลงานเดือน ก.ค.65



| ผลงานปีก่อน | 31.314 | 19.564 | 24.520 | 24.146 | 14.694 | 114.237 |
|----------------------|--------|---------|---------|--------|---------|---------|
| ผลงานปีปัจจุบัน | 31.998 | 19.924 | 23.978 | 24.235 | 14.336 | 114.472 |
| เป้าหมาย | 31.806 | 20.136 | 24.723 | 24.171 | 14.720 | 115.556 |
| สูง(ต่ำ)กว่าปีก่อน | 0.68 | 0.36 | (0.54) | 0.09 | (0.36) | 0.23 |
| สูง(ต่ำ)กว่าเป้าหมาย | 0.19 | (0.21) | (0.74) | 0.06 | (0.38) | (1.08) |
| | 0.61% | (1.05%) | (3.01%) | 0.27% | (2.61%) | (0.94%) |

หน่วย : ล้าน ลบ.ม.

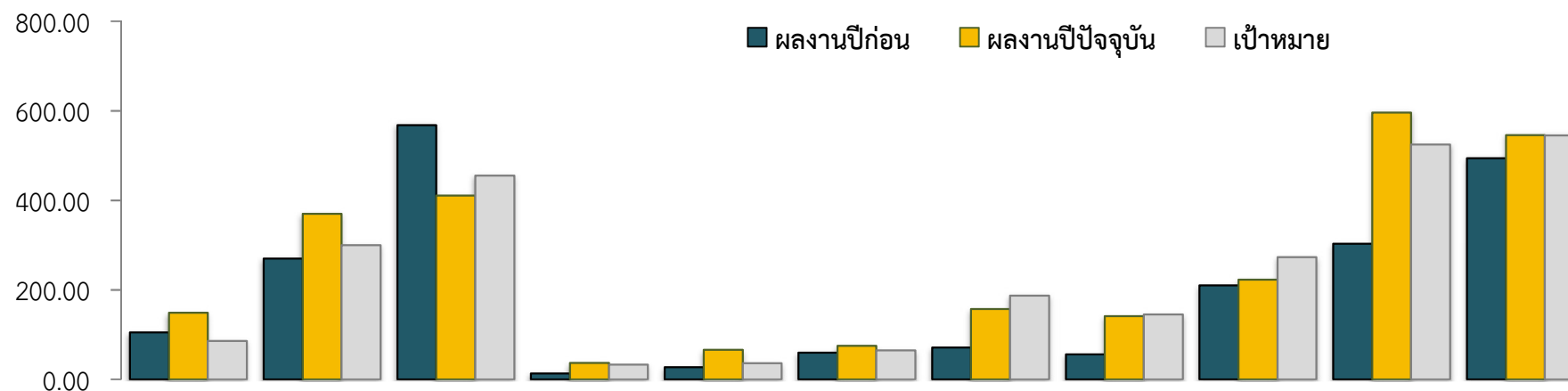
ผลงานสะสม ต.ค.64-ก.ค.65



| ผลงานปีก่อน | 315.071 | 198.087 | 240.172 | 239.279 | 143.352 | 1,135.960 |
|----------------------|---------|---------|---------|---------|---------|-----------|
| ผลงานปีปัจจุบัน | 310.710 | 190.811 | 236.046 | 236.231 | 141.122 | 1,114.919 |
| เป้าหมาย | 313.454 | 194.698 | 240.541 | 238.414 | 143.600 | 1,130.707 |
| สูง(ต่ำ)กว่าปีก่อน | (4.36) | (7.28) | (4.13) | (3.05) | (2.23) | (21.04) |
| สูง(ต่ำ)กว่าเป้าหมาย | (2.74) | (3.89) | (4.50) | (2.18) | (2.48) | (15.79) |
| | (0.88%) | (2.00%) | (1.87%) | (0.92%) | (1.73%) | (1.40%) |

ลูกด้าติดตั้งใหม่เดือน ก.ค.65 >> สายงาน รวท.(ทอ)

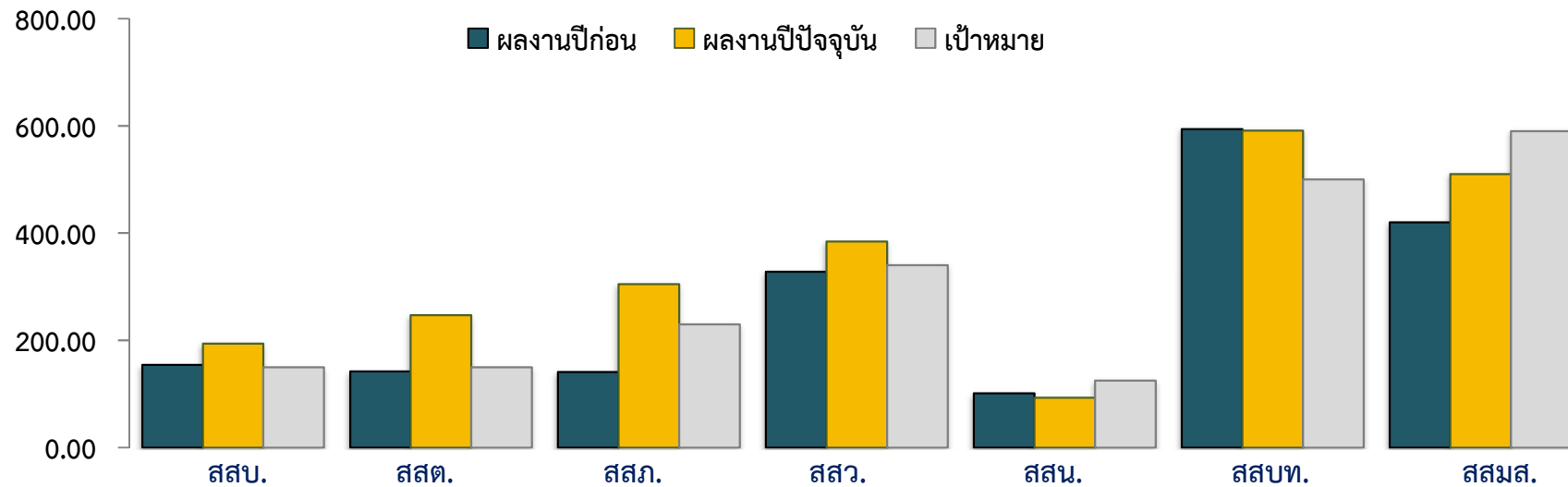
หน่วย : ราย



| | สสส | สสพ | สสป | สสท | สสม | สสญ | สสล | สสช | สสข | สสมบ | สสสภ |
|------------------------|-----|-----|-------|-----|-----|-----|------|-----|------|------|------|
| ผลงานปีก่อน | 105 | 270 | 568 | 13 | 27 | 60 | 71 | 56 | 210 | 303 | 494 |
| ผลงานปีปัจจุบัน | 149 | 370 | 411 | 37 | 66 | 75 | 157 | 141 | 223 | 596 | 546 |
| เป้าหมาย | 86 | 300 | 455 | 33 | 36 | 65 | 187 | 145 | 273 | 525 | 545 |
| สูง (ต่ำ) กว่าปีก่อน | 44 | 100 | (157) | 24 | 39 | 15 | 86 | 85 | 13 | 293 | 52 |
| สูง (ต่ำ) กว่าเป้าหมาย | 63 | 70 | (44) | 4 | 30 | 10 | (30) | (4) | (50) | 71 | 1 |

ลูกดำติดตัวใหม่เดือน ก.ค.65 >> สายงาน รวท.(กต)

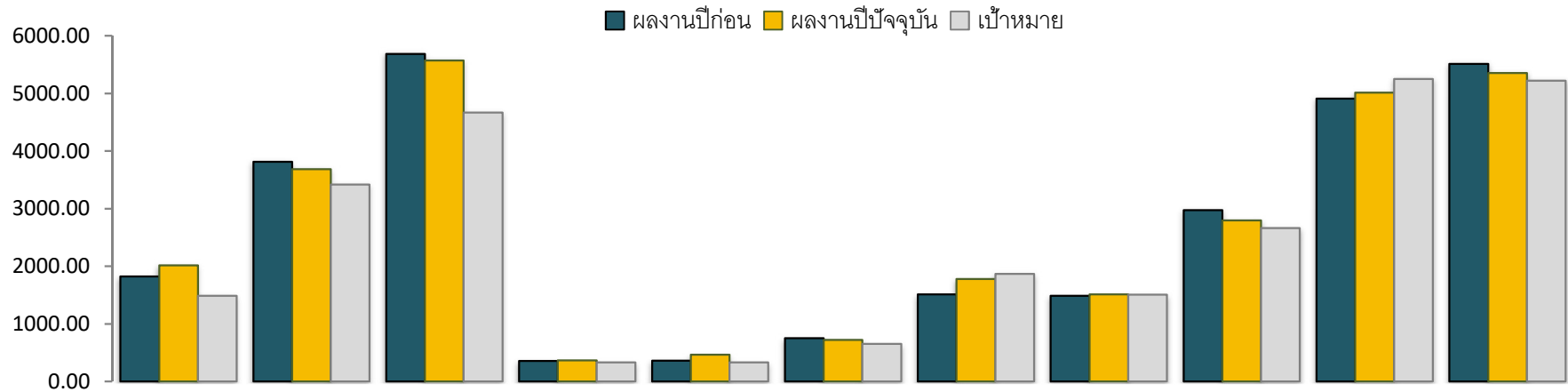
หน่วย : ราย



| | | | | | | | |
|----------------------|-----|-----|-----|-----|------|-----|------|
| ผลงานปีก่อน | 154 | 142 | 141 | 328 | 101 | 594 | 420 |
| ผลงานปีปัจจุบัน | 194 | 247 | 305 | 384 | 93 | 591 | 510 |
| เป้าหมาย | 150 | 150 | 230 | 340 | 125 | 500 | 590 |
| สูง(ต่ำ)กว่าปีก่อน | 40 | 105 | 164 | 56 | (8) | (3) | 90 |
| สูง(ต่ำ)กว่าเป้าหมาย | 44 | 97 | 75 | 44 | (32) | 91 | (80) |

ลูกด้าติดตังใหม่<u>ส:สม>> สายงาน รวท.(ทว)

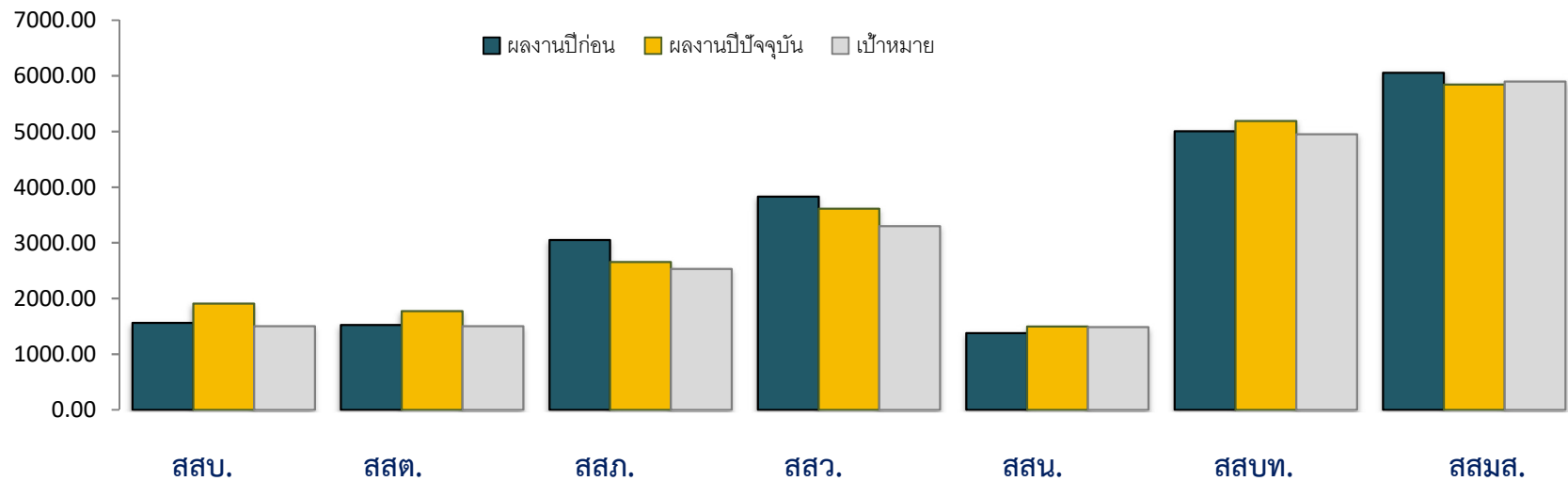
หน่วย : ราย



| | สสส | สสป | สสป | สสท | สสม | สสญ | สสล | สสช | สสช | สสมบ | สสสภ |
|------------------------|-------|-------|-------|-----|-----|------|-------|-------|-------|-------|-------|
| ผลงานปีก่อน | 1,821 | 3,815 | 5,686 | 357 | 359 | 749 | 1,512 | 1,487 | 2,973 | 4,910 | 5,511 |
| ผลงานปีปัจจุบัน | 2,016 | 3,682 | 5,571 | 364 | 466 | 721 | 1,777 | 1,510 | 2,795 | 5,015 | 5,355 |
| เป้าหมาย | 1,487 | 3,420 | 4,665 | 332 | 330 | 650 | 1,866 | 1,505 | 2,663 | 5,250 | 5,220 |
| สูง (ต่ำ) กว่าปีก่อน | 195 | (133) | (115) | 7 | 107 | (28) | 265 | 23 | (178) | 105 | (156) |
| สูง (ต่ำ) กว่าเป้าหมาย | 529 | 262 | 906 | 32 | 136 | 71 | (89) | 5 | 132 | (235) | 135 |

ลูกด้าติดตั้งใหม่ส:สม>> สายงาน รวท.(กต)

หน่วย : ราย

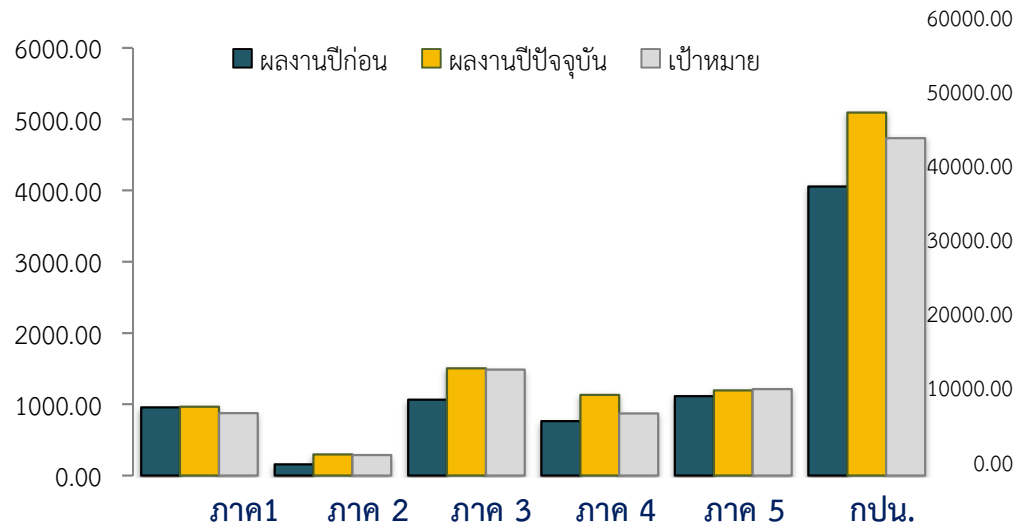


| | สสบ. | สสต. | สสภ. | สสว. | สสน. | สสบท. | สสมส. |
|----------------------|-------|-------|-------|-------|-------|-------|-------|
| ผลงานปีก่อน | 1,561 | 1,522 | 3,050 | 3,832 | 1,378 | 5,008 | 6,058 |
| ผลงานปีปัจจุบัน | 1,910 | 1,772 | 2,657 | 3,613 | 1,496 | 5,190 | 5,843 |
| เป้าหมาย | 1,500 | 1,500 | 2,530 | 3,300 | 1,485 | 4,950 | 5,900 |
| สูง(ต่ำ)กว่าปีก่อน | 349 | 250 | (393) | (219) | 118 | 182 | (215) |
| สูง(ต่ำ)กว่าเป้าหมาย | 410 | 272 | 127 | 313 | 11 | 240 | (57) |

ลูก้าติดตั้งใหม่ภาพรวมและสะสม

หน่วย : ราย

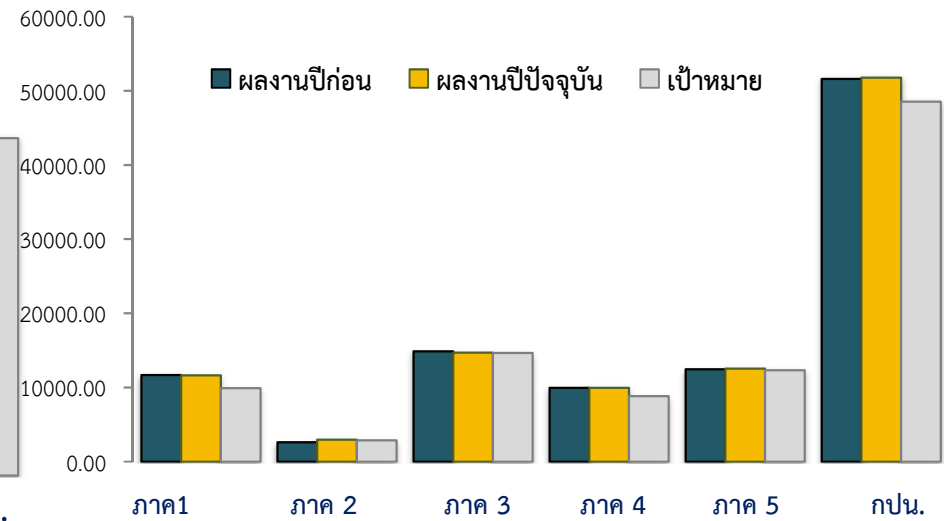
ผลงานเดือน ก.ค.65



| ผลงานปีก่อน | ภาค1 | ภาค 2 | ภาค 3 | ภาค 4 | ภาค 5 | กปน. |
|----------------------|--------|-------|-------|--------|---------|-------|
| ผลงานปีก่อน | 956 | 158 | 1,063 | 765 | 1,115 | 4,057 |
| ผลงานปีปัจจุบัน | 967 | 298 | 1,506 | 1,130 | 1,194 | 5,095 |
| เป้าหมาย | 874 | 288 | 1,488 | 870 | 1,215 | 4,735 |
| สูง(ต่ำ)กว่าปีก่อน | 11 | 140 | 443 | 365 | 79 | 1038 |
| สูง(ต่ำ)กว่าเป้าหมาย | 93 | 10 | 18 | 260 | (21) | 360 |
| | 10.64% | 3.47% | 1.21% | 29.89% | (1.73%) | 7.60% |

หน่วย : ราย

ผลงานสะสม ต.ค.64 – ก.ค.65



| ผลงานปีก่อน | ภาค1 | ภาค 2 | ภาค 3 | ภาค 4 | ภาค 5 | กปน. |
|----------------------|--------|-------|--------|--------|--------|--------|
| ผลงานปีก่อน | 11,679 | 2,620 | 14,881 | 9,965 | 12,444 | 51,589 |
| ผลงานปีปัจจุบัน | 11,633 | 2,964 | 14,675 | 9,952 | 12,529 | 51,753 |
| เป้าหมาย | 9,904 | 2,846 | 14,638 | 8,830 | 12,335 | 48,553 |
| สูง(ต่ำ)กว่าปีก่อน | (46) | 344 | (206) | (13) | 85 | 164 |
| สูง(ต่ำ)กว่าเป้าหมาย | 1,729 | 118 | 37 | 1,122 | 194 | 3,200 |
| | 17.46% | 4.15% | 0.25% | 12.71% | 1.57% | 6.59% |



มสปร-ปทุมธานี
METROPOLITAN WATERWORKS AUTHORITY

ผลงานธุรกิจเสริมด้านบริการ (ล้านบาท)

| | หน้ามาตร | หลังมาตร (เฉพาะงานบริการอื่น ๆ) | รวม |
|----------|----------|------------------------------------|--------|
| ไตรมาส 1 | 137.11 | 4.45 | 141.56 |
| ไตรมาส 2 | 144.71 | 4.95 | 149.66 |
| ไตรมาส 3 | 140.21 | 3.13 | 143.34 |
| รวม | 422.03 | 12.53 | 434.56 |

คำนิยาม กปน. : มุ่งมั่น พัฒนาคมน พัฒนางาน บริการสังคม ด้วยความโปร่งใส ใส่ใจคุณภาพ