



การประปานครหลวง
METROPOLITAN WATERWORKS AUTHORITY

ประชุมสายงานบริการ ครั้งที่ 6/2565

วันพุธที่ 20 กรกฎาคม 2565

คำนิยาม กปน. : มุ่งมั่น พัฒนาค้น พัฒนางาน บริการสังคม ด้วยความโปร่งใส ใส่ใจคุณภาพ



ระเบียบวาระที่ 1

ระเบียบวาระที่ 2

ระเบียบวาระที่ 3

เรื่องที่แจ้งที่ประชุมทราบ

รับรองรายงานการประชุม ครั้งที่ 5/2565 เมื่อวันพุธที่ 15 มิถุนายน 2565

เรื่องเสนอเพื่อทราบ

3.1 ผลการดำเนินงานด้านบริการ

3.1.1 การเบิกจ่ายงบประมาณ

3.1.2 ผลการดำเนินงานน้ำขาย/ ติดตั้งประปาใหม่/ ธุรกิจเสริมด้านบริการ

3.1.3 รายงานความก้าวหน้าศูนย์ราชการสะดวก GECC

และแผนการดำเนินงาน e-Invoice / e-Tax ร้อยละการชำระเงิน

3.2 ผลการดำเนินงานลดน้ำสูญเสีย

3.3 ผลการดำเนินงาน ฝคจ.

3.4 ผลการดำเนินงาน ฝสน.

3.5 Innovation : Camera Intelligence Alert (CIA)

ระเบียบวาระที่ 4

เรื่องเสนอเพื่อพิจารณา

4.1 รายงานปัญหาอุปสรรคการดำเนินงานของ ชวก.(สจ)

4.2 รายงานปัญหาอุปสรรคการดำเนินงานของสำนักงานประชาสัมพันธ์

ระเบียบวาระที่ 5

เรื่องอื่น ๆ

5.1 ประชาสัมพันธ์ KM day สายงานบริการ



มสประ-ปานครหลวง
METROPOLITAN WATERWORKS AUTHORITY

ระเบียบวาระที่ 1 เรื่องแจ้งให้ที่ประชุมทราบ

คำนิยาม กปน. : มุ่งมั่น พัฒนาตน พัฒนางาน บริการสังคม ด้วยความโปร่งใส ใส่ใจคุณภาพ



มสปร-ปทุมธานี
METROPOLITAN WATERWORKS AUTHORITY

ระเบียบวาระที่ 2 เรื่องรับรองรายงานการประชุม ครั้งที่ 5/2565 (วันพุธที่ 15 มิถุนายน 2565)

คำนิยาม กปน. : มุ่งมั่น พัฒนาคาน พัฒนางาน บริการสังคม ด้วยความโปร่งใส ใส่ใจคุณภาพ



มรส-ปทุมธานี
METROPOLITAN WATERWORKS AUTHORITY

ระเบียบวาระที่ 3 เรื่องเสนอเพื่อทราบ

ค่านิยม กปน. : มุ่งมั่น พัฒนาดน พัฒนางาน บริการสังคม ด้วยความโปร่งใส ใส่ใจคุณภาพ



มสปร-ปทุมธานี
METROPOLITAN WATERWORKS AUTHORITY

3.1 ผลการดำเนินงานด้านบริการ

3.1.1 การเบิกจ่ายงบลงทุน

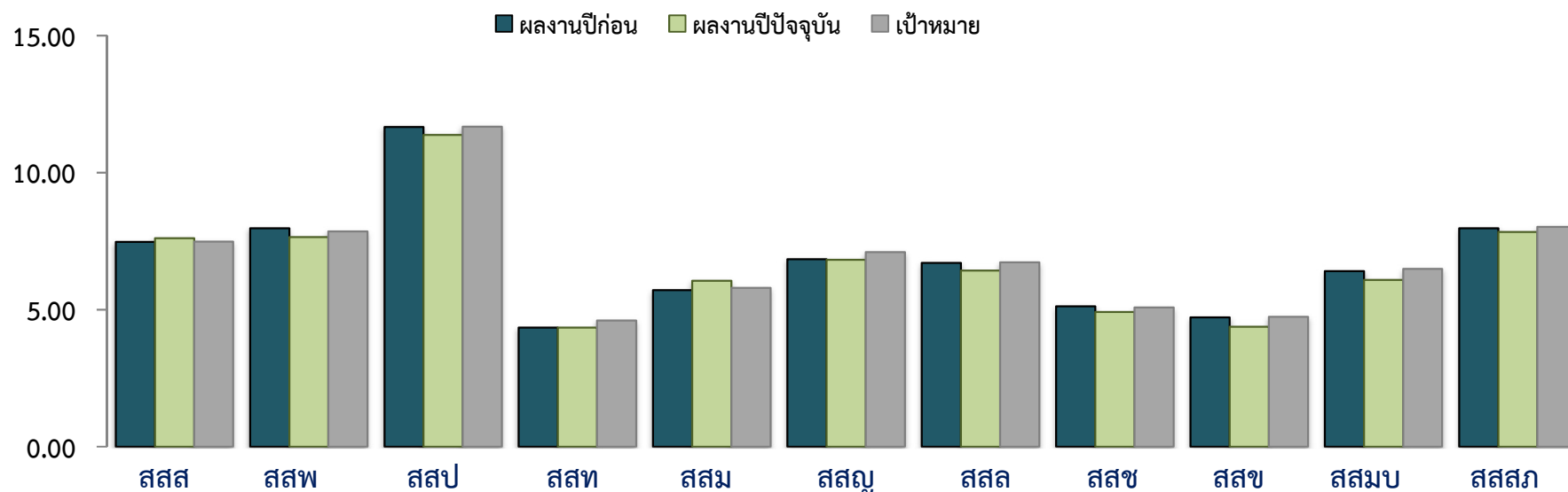
3.1.2 ผลการดำเนินงานน้ำขาย/ ติดตั้งประปาใหม่

3.1.3 รายงานความก้าวหน้าศูนย์ราชการสะดวก GECC

และแผนการดำเนินงาน e-Invoice / e-Tax ร้อยละการชำระเงิน

3.1.2 ผลการดำเนินงานของสายงานบริการฯ ปริมาณน้ำขายเดือน มิ.ย.65 >>สายงาน **รวก.(ทอ)**

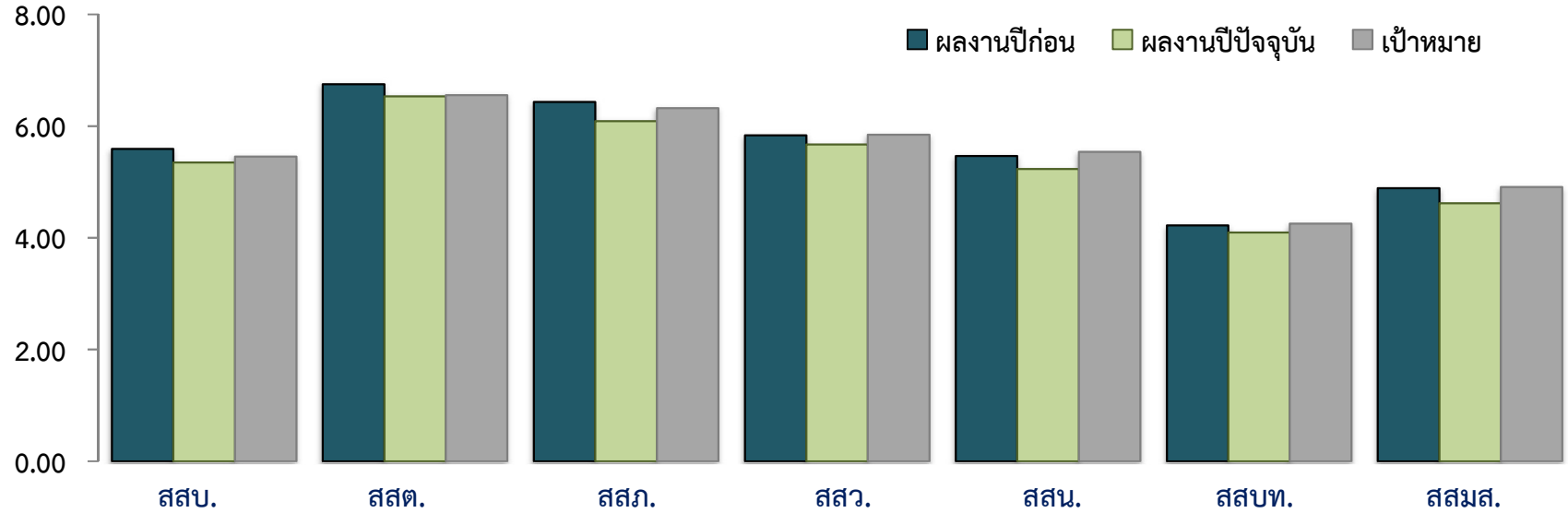
หน่วย : ล้าน ลบ.ม.



ผลงานปีก่อน	7.465	7.968	11.669	4.346	5.707	6.842	6.709	5.124	4.715	6.399	7.972
ผลงานปีปัจจุบัน	7.609	7.650	11.374	4.341	6.047	6.814	6.427	4.913	4.370	6.088	7.833
เป้าหมาย	7.477	7.849	11.679	4.598	5.792	7.100	6.720	5.074	4.735	6.492	8.017
สูง (ต่ำ) กว่าปีก่อน	0.14	(0.32)	(0.29)	(0.00)	0.34	(0.03)	(0.28)	(0.21)	(0.34)	(0.31)	(0.14)
สูง (ต่ำ) กว่าเป้าหมาย	0.13	(0.20)	(0.30)	(0.26)	0.26	(0.29)	(0.29)	(0.16)	(0.37)	(0.40)	(0.18)

ปริมาณน้ำขายเดือน มิ.ย.65 >> สาขางาน รวท.(กต)

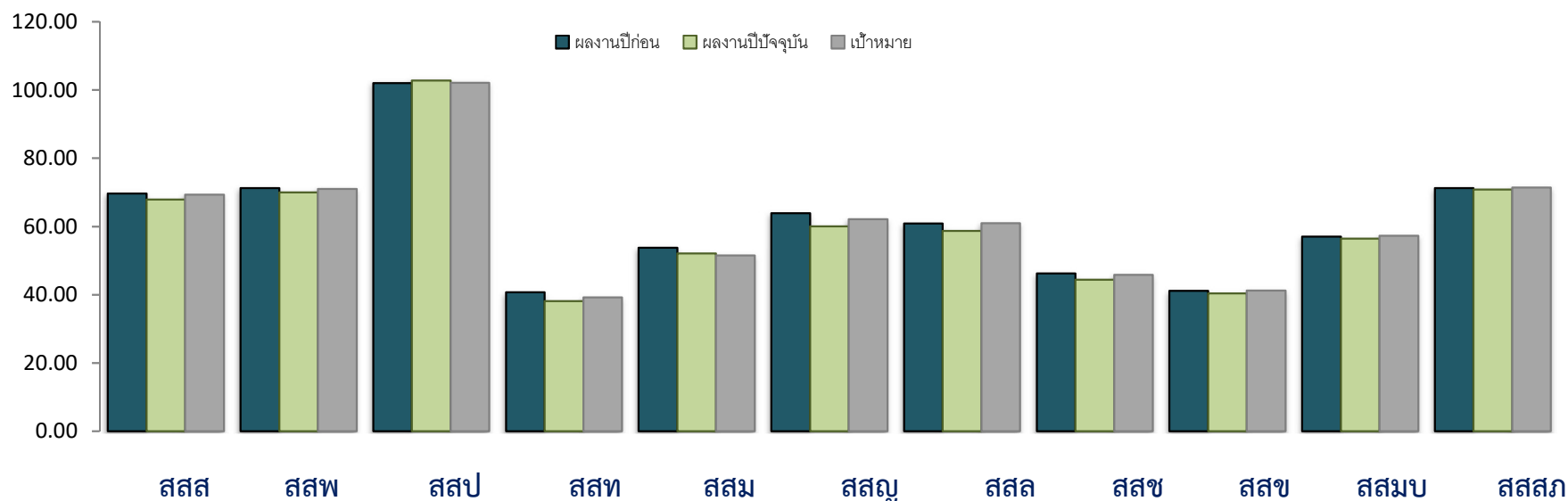
หน่วย : ล้าน ลบ.ม.



	สสบ.	สสด.	สสภ.	สสว.	สสน.	สสบท.	สสมส.
ผลงานปีก่อน	5.592	6.747	6.431	5.835	5.466	4.221	4.890
ผลงานปีปัจจุบัน	5.346	6.531	6.088	5.668	5.233	4.096	4.620
เป้าหมาย	5.455	6.555	6.322	5.847	5.540	4.255	4.910
สูง(ต่ำ)กว่าปีก่อน	(0.25)	(0.22)	(0.34)	(0.17)	(0.23)	(0.13)	(0.27)
สูง(ต่ำ)กว่าเป้าหมาย	(0.11)	(0.02)	(0.23)	(0.18)	(0.31)	(0.16)	(0.29)

ปริมาณน้ำขายสะสม >> สายงาน รวท.(ทอ)

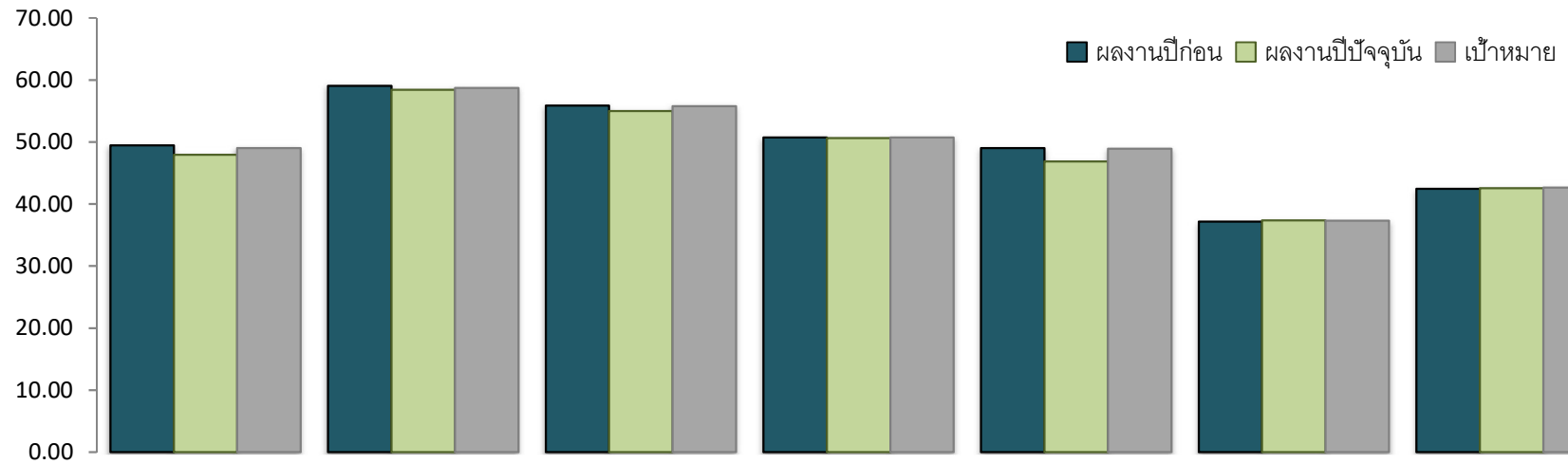
หน่วย : ล้าน ลบ.ม.



	สสส	สสป	สสป	สสท	สสม	สสญ	สสล	สสช	สสช	สสมบ	สสสภ
ผลงานปีก่อน	69.685	71.250	102.057	40.764	53.758	63.900	60.865	46.258	41.182	56.992	71.220
ผลงานปีปัจจุบัน	67.891	69.968	102.735	38.118	52.093	60.060	58.733	44.413	40.429	56.410	70.815
เป้าหมาย	69.293	71.006	102.143	39.206	51.483	62.109	60.970	45.853	41.265	57.251	71.449
สูง (ต่ำ) กว่าปีก่อน	(1.79)	(1.28)	0.68	(2.65)	(1.66)	(3.84)	(2.13)	(1.85)	(0.75)	(0.58)	(0.40)
สูง (ต่ำ) กว่าเป้าหมาย	(1.40)	(1.04)	0.59	(1.09)	0.61	(2.05)	(2.24)	(1.44)	(0.84)	(0.84)	(0.63)

ปริมาณน้ำขายสะสม >> สายงาน รวท.(กต)

หน่วย : ล้าน ลบ.ม.

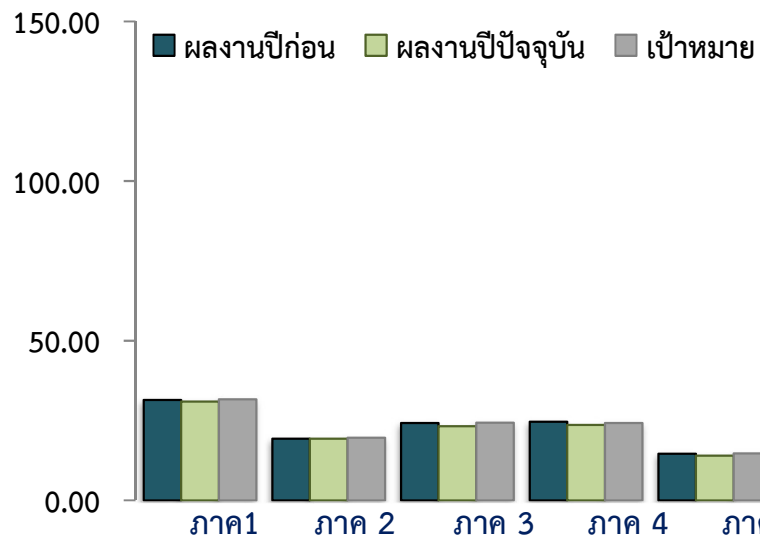


	สสบ.	สสต.	สสภ.	สสว.	สสน.	สสบท.	สสมส.
ผลงานปีก่อน	49.471	59.054	55.865	50.743	49.032	37.169	42.457
ผลงานปีปัจจุบัน	47.967	58.438	54.973	50.619	46.864	37.352	42.569
เป้าหมาย	49.042	58.710	55.756	50.735	48.931	37.299	42.650
สูง(ต่ำ)กว่าปีก่อน	(1.50)	(0.62)	(0.89)	(0.12)	(2.17)	0.18	0.11
สูง(ต่ำ)กว่าเป้าหมาย	(1.08)	(0.27)	(0.78)	(0.12)	(2.07)	0.05	(0.08)

ปริมาณน้ำขายภาพรวมและสะสม

หน่วย : ล้าน ลบ.ม.

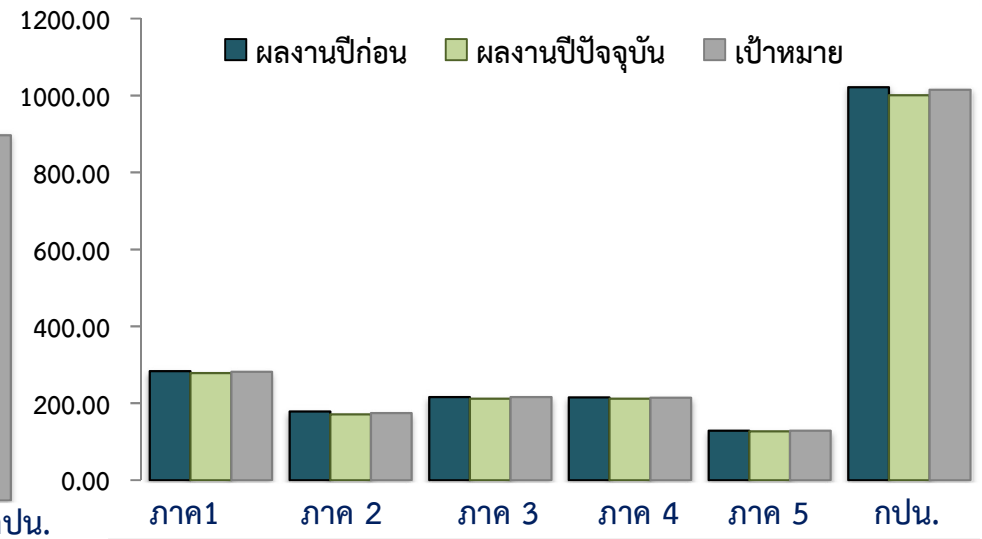
ผลงานเดือน มิ.ย.65



ผลงานปีก่อน	ภาค 1	ภาค 2	ภาค 3	ภาค 4	ภาค 5	กปน.
ผลงานปีก่อน	31.449	19.258	24.210	24.605	14.577	114.099
ผลงานปีปัจจุบัน	30.974	19.288	23.203	23.633	13.949	111.048
เป้าหมาย	31.603	19.612	24.318	24.179	14.705	114.417
สูง(ต่ำ)กว่าปีก่อน	(0.47)	0.03	(1.01)	(0.97)	(0.63)	(3.05)
สูง(ต่ำ)กว่าเป้าหมาย	(0.63)	(0.32)	(1.11)	(0.55)	(0.76)	(3.37)
	(1.99%)	(1.65%)	(4.58%)	(2.26%)	(5.14%)	(2.94%)

หน่วย : ล้าน ลบ.ม.

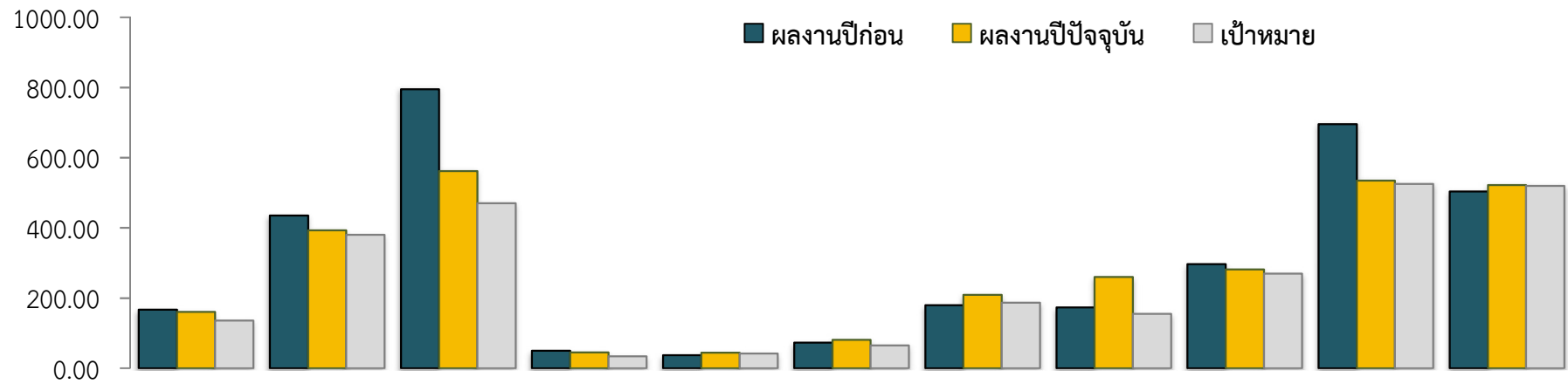
ผลงานสะสม ต.ค.64-มิ.ย.65



ผลงานปีก่อน	ภาค 1	ภาค 2	ภาค 3	ภาค 4	ภาค 5	กปน.
ผลงานปีก่อน	283.756	178.523	215.652	215.133	128.658	1,021.723
ผลงานปีปัจจุบัน	278.712	170.887	212.067	211.996	126.786	1,000.448
เป้าหมาย	281.648	174.562	215.818	214.243	128.880	1,015.151
สูง(ต่ำ)กว่าปีก่อน	(5.04)	(7.64)	(3.58)	(3.14)	(1.87)	(21.27)
สูง(ต่ำ)กว่าเป้าหมาย	(2.94)	(3.68)	(3.75)	(2.25)	(2.09)	(14.70)
	(1.04%)	(2.11%)	(1.74%)	(1.05%)	(1.63%)	(1.45%)

ลูกด้าติดตั้งใหม่เดือน มิ.ย.65 >> สายงาน รวท.(ทอ)

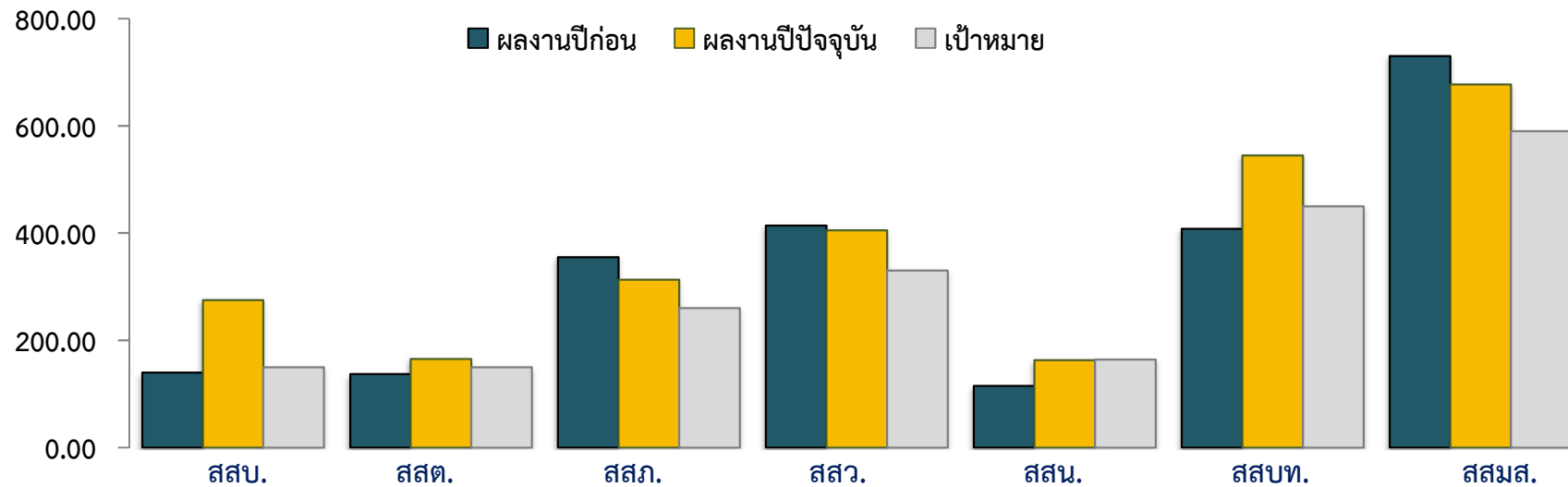
หน่วย : ราย



	สสส	สสพ	สสป	สสท	สสม	สสญ	สสล	สสช	สสข	สสมบ	สสสภ
ผลงานปีก่อน	167	435	795	50	37	73	180	173	297	696	504
ผลงานปีปัจจุบัน	161	393	562	45	44	81	209	260	282	535	522
เป้าหมาย	136	380	470	34	42	65	187	155	270	525	520
สูง (ต่ำ) กว่าปีก่อน	(6)	(42)	(233)	(5)	7	8	29	87	(15)	(161)	18
สูง (ต่ำ) กว่าเป้าหมาย	25	13	92	11	2	16	22	105	12	10	2

ลูกด้าติดตั้จ้ใหม่เดือน มิ.ย.65 >> สายงาน รวท.(กต)

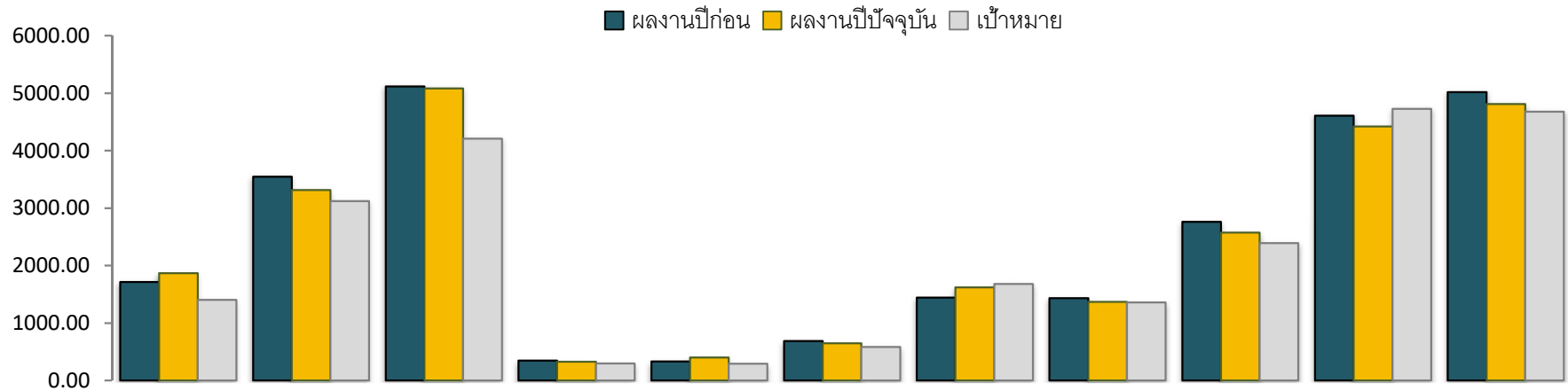
หน่วย : ราย



ผลงานปีก่อน	140	137	355	414	115	408	730
ผลงานปีปัจจุบัน	275	165	313	405	163	545	677
เป้าหมาย	150	150	260	330	164	450	590
สูง(ต่ำ)กว่าปีก่อน	135	28	(42)	(9)	48	137	(53)
สูง(ต่ำ)กว่าเป้าหมาย	125	15	53	75	(1)	95	87

ลูกด้าติดตังใหม่<u>ส:สม>> สายงาน รวท.(ทว)

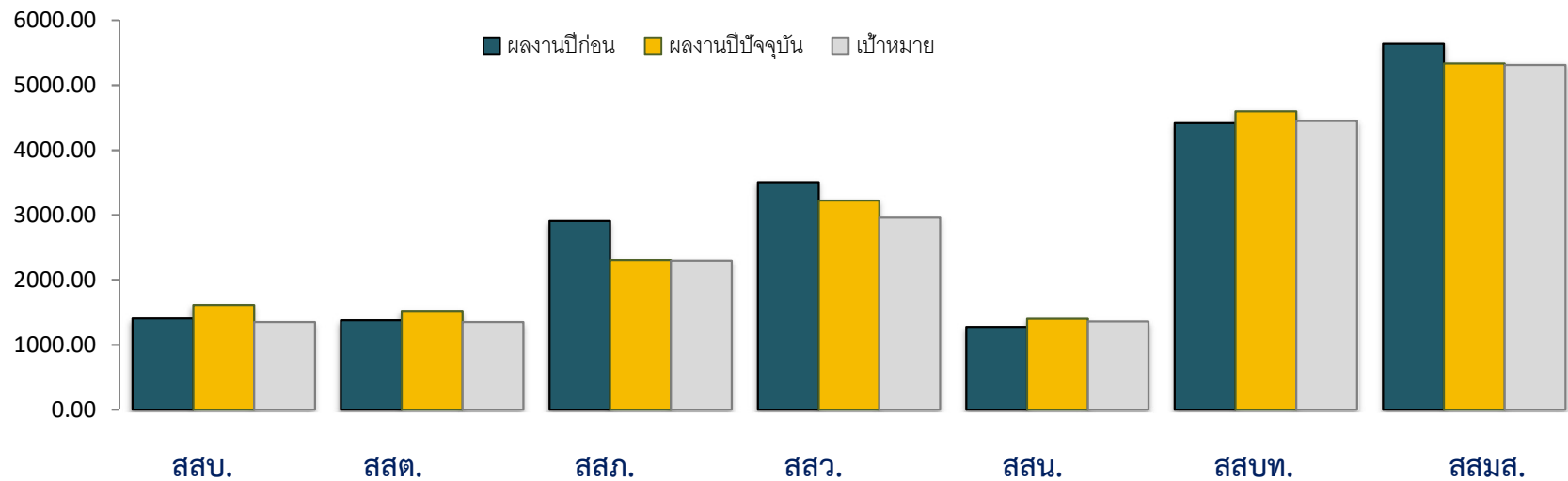
หน่วย : ราย



	สสส	สสพ	สสป	สสท	สสม	สสญ	สสล	สสช	สสข	สสมบ	สสสภ
ผลงานปีก่อน	1,716	3,545	5,118	344	332	689	1,441	1,431	2,763	4,607	5,017
ผลงานปีปัจจุบัน	1,867	3,312	5,080	327	400	646	1,620	1,369	2,572	4,419	4,809
เป้าหมาย	1,401	3,120	4,210	299	294	585	1,679	1,360	2,390	4,725	4,675
สูง (ต่ำ) กว่าปีก่อน	151	(233)	(38)	(17)	68	(43)	179	(62)	(191)	(188)	(208)
สูง (ต่ำ) กว่าเป้าหมาย	466	192	870	28	106	61	(59)	9	182	(306)	134

ลูกด้าติดตั้งใหม่<sup>ส:สม>> สายงาน รวท.(กต)

หน่วย : ราย

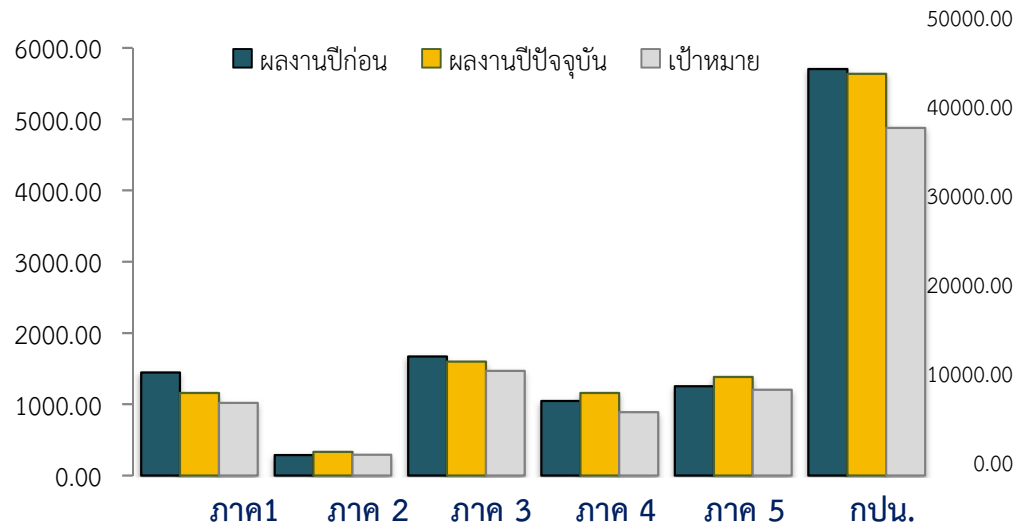


	สสบ.	สสต.	สสภ.	สสว.	สสน.	สสบท.	สสมส.
ผลงานปีก่อน	1,407	1,380	2,909	3,504	1,277	4,414	5,638
ผลงานปีปัจจุบัน	1,614	1,525	2,306	3,222	1,403	4,599	5,333
เป้าหมาย	1,350	1,350	2,300	2,960	1,360	4,450	5,310
สูง(ต่ำ)กว่าปีก่อน	207	145	(603)	(282)	126	185	(305)
สูง(ต่ำ)กว่าเป้าหมาย	264	175	6	262	43	149	23

ลูกค้าติดตั้งใหม่ภาพรวมและสะสม

หน่วย : ราย

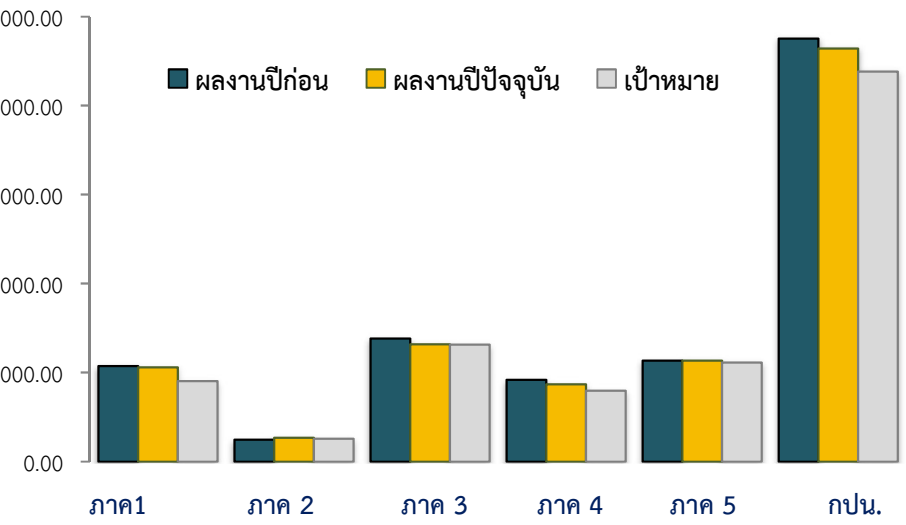
ผลงานเดือน มิ.ย.65



ผลงานปีก่อน	ภาค 1	ภาค 2	ภาค 3	ภาค 4	ภาค 5	กปน.
ผลงานปีก่อน	1,447	290	1,670	1,046	1,253	5,706
ผลงานปีปัจจุบัน	1,161	334	1,599	1,158	1,385	5,637
เป้าหมาย	1,020	294	1,470	890	1,204	4,878
สูง(ต่ำ)กว่าปีก่อน	(286)	44	(71)	112	132	(69)
สูง(ต่ำ)กว่าเป้าหมาย	141	40	129	268	181	759
	13.82%	13.61%	8.78%	30.11%	15.03%	15.56%

หน่วย : ราย

ผลงานสะสม ต.ค.64 – มิ.ย.65



ผลงานปีก่อน	ภาค 1	ภาค 2	ภาค 3	ภาค 4	ภาค 5	กปน.
ผลงานปีก่อน	10,723	2,462	13,818	9,200	11,329	47,532
ผลงานปีปัจจุบัน	10,586	2,666	13,169	8,667	11,335	46,423
เป้าหมาย	9,030	2,558	13,150	7,960	11,120	43,818
สูง(ต่ำ)กว่าปีก่อน	(137)	204	(649)	(533)	6	(1,109)
สูง(ต่ำ)กว่าเป้าหมาย	1,556	108	19	707	215	2,605
	17.23%	4.22%	0.14%	8.88%	1.93%	5.95%



มสประ-ปานครหลวง
METROPOLITAN WATERWORKS AUTHORITY

3.2 ผลการดำเนินงานด้านลดน้ำสูญเสีย

ค่านิยม กปน. : มุ่งมั่น พัฒนาดน พัฒนางาน บริการสังคม ด้วยความโปร่งใส ใส่ใจคุณภาพ



มรส-ปทุมธานี
METROPOLITAN WATERWORKS AUTHORITY

3. ผลการดำเนินงาน ฝสน.

ค่านิยม กปน. : มุ่งมั่น พัฒนาดน พัฒนางาน บริการสังคม ด้วยความโปร่งใส ใส่ใจคุณภาพ



มรส-ปทุมธานี
METROPOLITAN WATERWORKS AUTHORITY

3.3 ผลการดำเนินงาน ฝคจ.

ค่านิยม กปน. : มุ่งมั่น พัฒนาคมน พัฒนางาน บริการสังคม ด้วยความโปร่งใส ใส่ใจคุณภาพ



มสประปาเทศบาล
METROPOLITAN WATERWORKS AUTHORITY

3.5 Innovation : Camera Intelligence Alert (CIA)

คำนิยาม กปน. : มุ่งมั่น พัฒนาดน พัฒนางาน บริการสังคม ด้วยความโปร่งใส ใส่ใจคุณภาพ



การประปานครหลวง
METROPOLITAN WATERWORKS AUTHORITY

ระเบียบวาระที่ 4 เรื่องเสนอเพื่อพิจารณา

4.1 รายงานปัญหาอุปสรรคการดำเนินงานของ ชวก.(สจ)

คำนิยาม กปน. : มุ่งมั่น พัฒนากน พัฒนางาน บริการสังคม ด้วยความโปร่งใส ใส่ใจคุณภาพ



การประปานครหลวง
METROPOLITAN WATERWORKS AUTHORITY

4.2 รายงานปัญหาอุปสรรคการดำเนินงานของสำนักงานประปาสาขา

ค่านิยม กปน. : มุ่งมั่น พัฒนากิจการ พัฒนางาน บริการสังคม ด้วยความโปร่งใส ใส่ใจคุณภาพ



การประปานครหลวง
METROPOLITAN WATERWORKS AUTHORITY

วาระที่ 5 เรื่องอื่นๆ

ค่านิยม กปน. : มุ่งมั่น พัฒนاتน พัฒนางาน บริการสังคม ด้วยความโปร่งใส ใส่ใจคุณภาพ



การประปานครหลวง
METROPOLITAN WATERWORKS AUTHORITY

วาระที่ 5.1 ประชาสัมพันธ์ KM Day สายงานบริการ

ค่านิยม กปน. : มุ่งมั่น พัฒนาค้น พัฒนางาน บริการสังคม ด้วยความโปร่งใส ใส่ใจคุณภาพ



การประปานครหลวง
METROPOLITAN WATERWORKS AUTHORITY

ประชุมสายงานบริการ ครั้งที่ 6/2565

วันอังคารที่ 19 กรกฎาคม 2565

ท่านใดต้องการทดสอบระบบเสียง ลองพูดได้เลยครับ

รบกวนใส่ชื่อตำแหน่งผู้เข้าร่วมประชุม

และผู้ใดเข้าประชุมแทน แจ้งรายละเอียดใน chat ครับ



ดาวน์โหลดเอกสาร



ลงทะเบียนเข้าประชุม



ห้องประชุม

รหัสเข้าห้อง : 111111

คำนิยาม กปน. : มุ่งมั่น พัฒนาคาน พัฒนางาน บริการสังคม ด้วยความโปร่งใส ใส่ใจคุณภาพ