



รายงานผลปฏิบัติงาน กองซ่อมระบบส่งและจ่ายน้ำ
ฝ่ายควบคุมการส่งและจ่ายน้ำ (กสร.ฝคจ.)

1 ต.ค 64- 10 พ.ค.65

ปีงบประมาณ 2565

ขั้นตอนการปฏิบัติงานซ่อมท่อ

1

ข้อมูลท่อแตกรั่ว
(ช่องทางการรับแจ้ง
ข้อมูล)

- รับแจ้งจาก สาขา
- รับแจ้งผลสำรวจจุดจาก **ALC ทีมของ กรจ.** (Correlator with hydrophone) / SmartBall
- งานฉุกฉิน(ละเมิด/แตกรั่วฉุกฉิน)

2

ประชุมร่วม กรจ/
กคจ/สาขา/อื่นๆ

- กจร.เข้าสำรวจจุดงาน / **สนับสนุนงานเตรียมติดตั้งเครื่องวัดงาน ALC**
- สรุปข้อมูล /แนวทางการซ่อม/กำหนดวันปิดน้ำ(ซ่อม) / ประชาสัมพันธ์และขออนุญาตเข้าพื้นที่
- **มติที่ประชุม** / กจร. / กรจ. กคจ. / สาขาเจ้าของพื้นที่

3

กจร.ดำเนินการ
ซ่อม/จ้างซ่อม

- กจร.ดำเนินการซ่อมเองทั้งหมด(สร้างหลุมงาน+ซ่อมจุดรั่ว+คืนผิวจราจรชั่วคราว) +**สัญญาซ่อมผิวจราจร**
- กจร.สร้างหลุมงาน+**สัญญาจ้างดำน้ำ 2 สัญญา+สัญญาซ่อมผิวจราจร+สัญญาซ่อมโพรงใต้ผิวจราจร**
- **สัญญาจ้างสร้างหลุมงาน 2 สัญญา+กจร.เข้าซ่อม+ซ่อมคืนผิวจราจรโดย ผรจ.สัญญางานสร้างหลุม**
- งานซ่อมและงานสนับสนุนอื่นๆ เช่น ยกหีบ BV/AV, ซ่อมท่อจ่ายกรณี สาขาขอความอนุเคราะห์, งานสนับสนุนอื่นๆ+**สัญญาจ้างปรับปรุงฝาทับ**
- งานสนับสนุน ทีม ALC เช่น ขุดสร้างหลุม เตรียมติดตั้งเครื่องวัด



จำนวนข้อมูลและสถิติ งานซ่อม

- การกำหนดแผนงานซ่อมและการจัดเก็บข้อมูลและสถิติงานซ่อม

ปัจจุบันได้ทำการรวบรวมข้อมูลการซ่อมต่าง โดยจัดทำเป็นข้อมูลบันทึกไว้บน Google Drive

1. การกำหนดแผนงานซ่อมตามปฏิทิน google Calendar

จ.	อ.	พ.	พ.	ศ.	ส.	อา.
31	1	2	3	4	5	6
Job 082/65 สสท ซ่อมท่อ 500 มม. st อ.หนองไผ่ คลองเจ้าเห้ง เขต	Job 083/65 สสท ซ่อมท่อ 500 มม. st อ.หนองไผ่ คลองเจ้าเห้ง เขต	Job 086/65 สสท ซ่อมท่อ 800 มม. st อ.บางกรวย-จระเข้ม.คต	งานฉุกเฉิน ซลธ 2		Job 090/65 สสท ซ่อมท่อ 100	
Job 082-2/65 สสท ซ่อมท่อ 500 มม. cl อ.ศรีบัวบาน เขต อ.สุราษฎร์	Job 084/65 สสท ซ่อมท่อ 1000 มม. st อ.ชัยพฤกษ์ คลองพระสุ	Job 086-2/65 สสท ซ่อมท่อ 1200 มม. st อ.บางกรวย-จระเข้ม	งานฉุกเฉิน ซลธ 2			
	Job 085/65 ผสน ซ่อมถังงานซ่อมท่อ สจ ลุมพินี ซลธ 2	Job 088/65 สสท ซ่อมท่อ 1000 มม. st อ.วังน้อย	Job 089/65 สสท ซ่อมท่อ 10			
		Job 087/65 สสท ซ่อมท่อ 1000 มม. st อ.วังน้อย ซ่อมท่อจากบ้าน				
7	8	9	10	11	12	13
Job 090-2/65 สสท ซ่อมท่อ 1000 มม. st อ.พรวน 2 ซอย 39	Job 090-3/65 สสท ซ่อมท่อ 1000 มม. st อ.พรวน 2 ซอย 39	Job 093/65 สสท ซ่อมท่อ 700 มม. st อ.โพธิ์แก้ว หน้าป้อม ปศท. L	งานฉุกเฉิน ซลธ 3			
Job 090/65 สสท ซ่อมท่อ 100	จท5/2565					
	จท5/2565					
	Job 086-3/65 สสท ซ่อมท่อ 1200 มม. st อ.บางกรวย-จระเข้ม	ดัก 2 ถึงกรม				
14	15	16	17	18	19	20
Job 086-4/65 สสท ซ่อมท่อ 1200 มม. st อ.บางกรวย-จระเข้ม	Job 086-5/65 สสท ซ่อมท่อ 1200 มม. st อ.บางกรวย-จระเข้ม				งานฉุกเฉิน ซลธ 1	งานฉุกเฉิน ซลธ 1
Job 094/65 สสท ซ่อมท่อ 1200 มม. st อ.ลาดกระบัง 13/3 ซลธ	Job 096/65 สสท ซ่อมท่อ 10					
Job 095/65 สสท ซ่อมท่อ 800						
21	22	23	24	25	26	27
Job 086-6/65 สสท ซ่อมท่อ 1200 มม. st อ.บางกรวย-จระเข้ม	Job 086-7/65 สสท ซ่อมท่อ 1200 มม. st อ.บางกรวย-จระเข้ม				งานฉุกเฉิน ซลธ 2	งานฉุกเฉิน ซลธ 2
	Job 097/65 สสท ซ่อมท่อ 150	Job 100/65 สสท ซ่อมท่อ 600 มม. st อ.สงขลานครินทร์ หน้าถนนพหล				
		Job 098/65 สสท ซ่อมท่อ 1000 มม. st อ.แจ้งวัฒนะ 1 แยก 5 คล				
		Job 099/65 สสท เปื้อนประตูลูก cross 300 มม. GV อ.ประ				
28	1	2	3	4	5	6
Job 101/65 สสท คัดบรเวณท่อ 800 มม. st อ.แกลงอูฐ สด พ						
	Job 102/65 สสท ซ่อมท่อ 1500 มม. st อ.กาญจนาภิเษก คลองนา					

2. การข้อมูลบันทึกไว้บน Google Drive

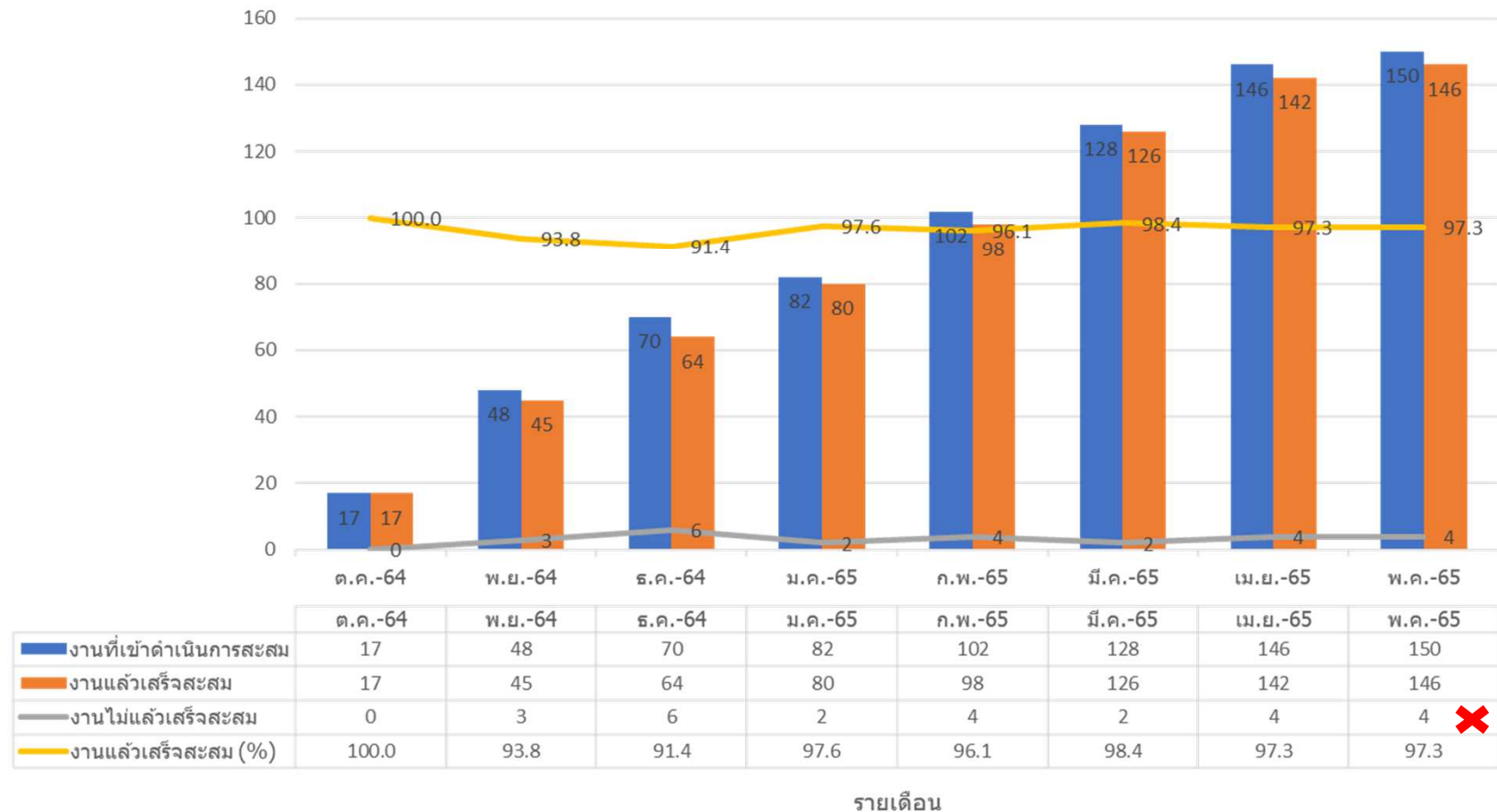
<https://docs.google.com/spreadsheets/d/1SK29LkgQUUjpLvU8kjhoRm2dxLC6ZY0FOjor627Da64/edit?usp=sharing>



สถิติการดำเนินงานซ่อม 1 ต.ค.64 - 10 พ.ค.65

- จำนวนจุด งาน ทั้งหมด 150 จุด งาน ที่เข้าดำเนินการแล้ว

สรุปผลการซ่อม ข้อมูลถึง 10 พ.ค.2565



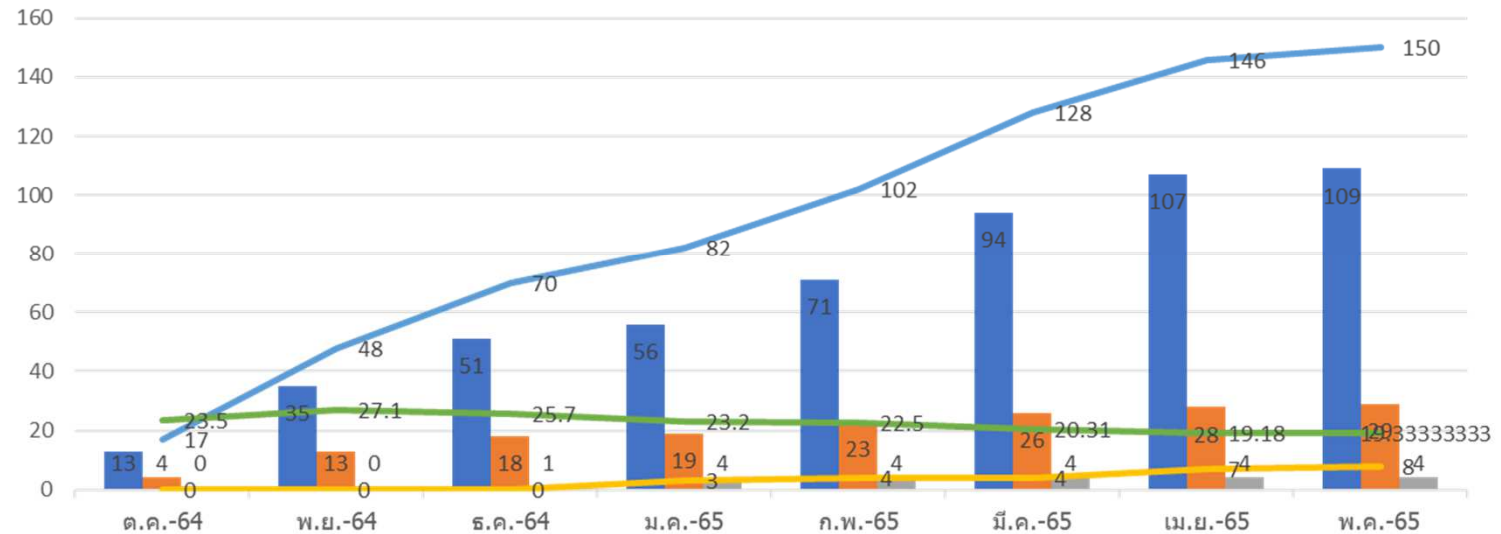
■ งานที่เข้าดำเนินการสะสม
 ■ งานแล้วเสร็จสะสม
 — งานไม่แล้วเสร็จสะสม
 — งานแล้วเสร็จสะสม (%)



สถิติงานซ่อม ตามประเภทการรับแจ้ง 1 ต.ค.64 - 10 พ.ค.65

- จำนวนจุด งานสะสม ทั้งหมด 150 จุด งาน

สถิติงานซ่อมแยกตามการรับแจ้งข้อมูล ณ 10 พ.ค.65



	ต.ค.-64	พ.ย.-64	ธ.ค.-64	ม.ค.-65	ก.พ.-65	มี.ค.-65	เม.ย.-65	พ.ค.-65
รับแจ้งจากสาขาสะสม	13	35	51	56	71	94	107	109
งาน ALC สะสม	4	13	18	19	23	26	28	29
งานละเมิด/ถูกเงิน สะสม	0	0	1	4	4	4	4	4
งานสายงานผลิต/ฟสน.สะสม	0	0	0	3	4	4	7	8
รวมจำนวนงานสะสม	17	48	70	82	102	128	146	150
งานรับแจ้ง ALCสะสม (%)	23.5	27.1	25.7	23.2	22.5	20.31	19.18	19.33333333

■ รับแจ้งจากสาขาสะสม
 ■ งาน ALC สะสม
 ■ งานละเมิด/ถูกเงิน สะสม
■ งานสายงานผลิต/ฟสน.สะสม
— รวมจำนวนงานสะสม
— งานรับแจ้ง ALCสะสม (%)



สรุปงานซ่อมที่อยู่ระหว่างดำเนินการ

สรุปงานอยู่ระหว่างดำเนินงานซ่อม วันที่ 10/05/65

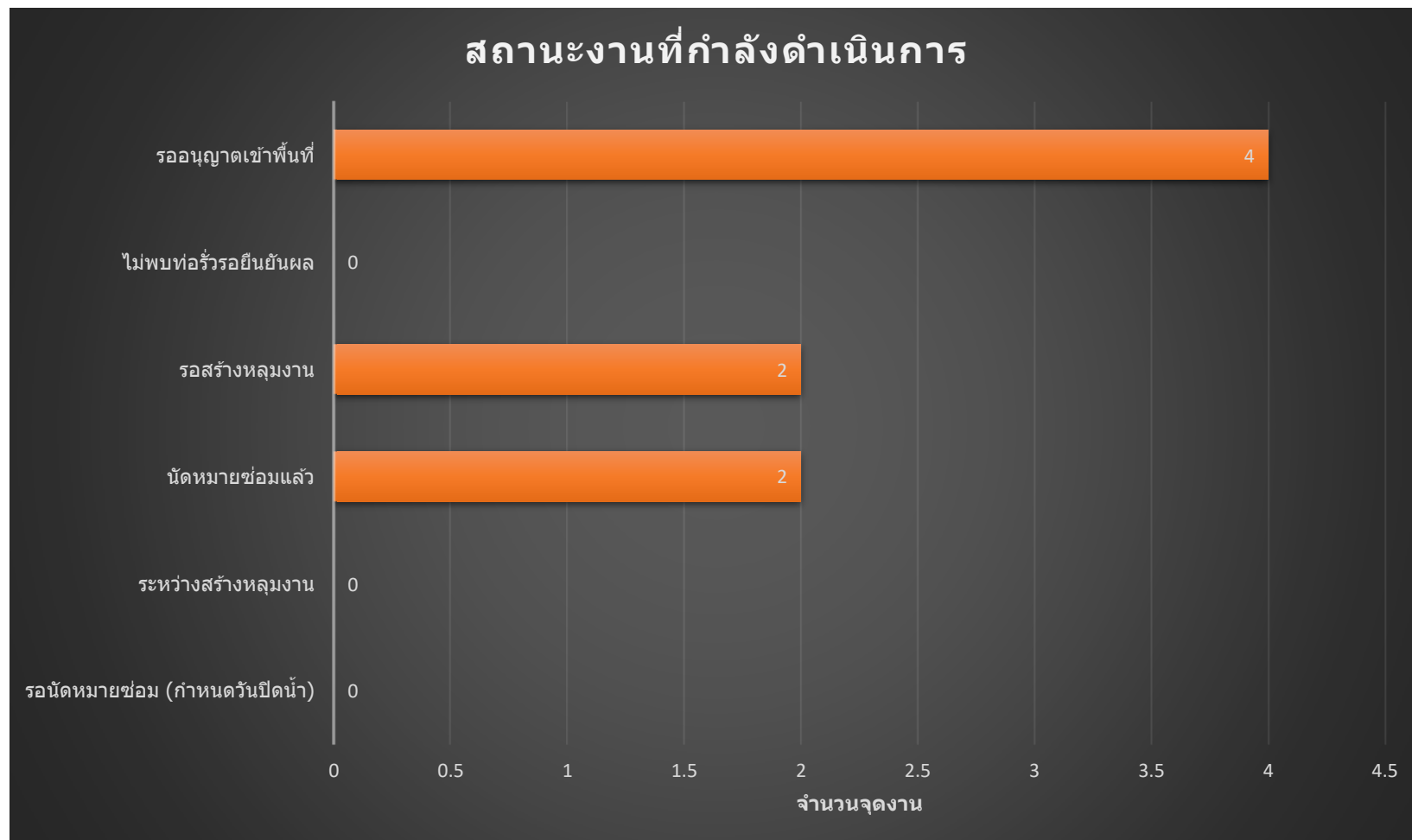
ลำดับ	ขนาดท่อ	ชนิด	สาขา	สถานที่	ลักษณะงาน	ประเภทงาน	สถานะงาน	วันที่รับแจ้ง	แผนเข้าซ่อม	หมายเหตุ/อุปสรรค
1	500	ST	สสข.	ถ.พหลโยธิน หน้ากรมทหารราบที่ 11	ประตุน้ำรั่ว	C	รออนุญาตเข้าพื้นที่	1/2/2565		รอพิจารณาอนุญาตโดย รพม.
2	1,500	ST	สสข.	ถ.กาญจนาภิเษก ตัด บรมฯ คลองบ้านไทร	ท่อรั่วบนดิน	B	นัดหมายซ่อมแล้ว	11/2/2565	19/5/2565	ซ่อมแล้ว 1 จุด เหลือ 1 จุด
3	1500 x 1,000	ST	สสข.	ถ.กาญจนาภิเษก ตัด ถ.พระเทพตัดใหม่	ท่อรั่วใต้ดิน	C	รอสร้างหลุมงาน	11/2/2565		รออนุญาตเข้าพื้นที่
4	800	ST	สสว.	ถ.สุขสวัสดิ์ คลองขุนเจ้าเมือง	ท่อรั่วใต้ดิน	C	รอสร้างหลุมงาน	9/11/2564		ย้ายจุด สร้างหลุมงาน รอขออนุญาต
5	1,000	ST	สสว.	ถ.กาญจนาภิเษก (วงแหวนใต้) ตอม่อ 154	ท่อรั่วใต้ดิน	B	รออนุญาตเข้าพื้นที่	25/11/2564		รออนุญาตเข้าพื้นที่
6	800	ST	สสค.	ถ.บางขุนเทียนชายทะเล ตัด ถ.พระราม 2	ท่อรั่วใต้ดิน	D	รออนุญาตเข้าพื้นที่	29/4/2565		รองานวางท่อส่งมอบพื้นที่กรมทางหลวง ALC
7	1,000	ST	สสข.	บริเวณสถานีรถไฟตลิ่งชัน	ท่อรั่วใต้ดิน	D	รออนุญาตเข้าพื้นที่	29/4/2565		งาน จท 55/2565
8	1,200	ST	สสส.	ถ.1002 ตัด ถ. เลียบคลองประปา	ท่อรั่วบนดิน	C	นัดหมายซ่อมแล้ว	26/4/2565	23/5/2565	ตรวจสอบจุดรั่ว

การกำหนดระยะเวลาดำเนินการตามลักษณะงาน งานซ่อมท่อประปา

ประเภท	ลักษณะงาน	ระยะเวลา (วัน)						รวม (วัน)
		แจ้งขออนุญาตเข้าพื้นที่	ประชุมแผนงานซ่อม	กำหนดวันปิดน้ำ	ก่อสร้างบ่อชั่วคราว	สั่งทำชิ้นงาน	ซ่อมท่อ	
A	งานท่อแตกรั่วฉุกเฉินรุนแรง น้ำขึ้นผิวจราจร กระแทบผู้ใช้ในวงกว้าง	1	1				1	3
B	งานท่อแตกรั่วเล็กน้อย ไม่กระทบการจ่ายน้ำ ไม่กระทบการจราจร กสร.สร้างหลุมงาน	1	3	5	1		5	15
C	งานท่อแตกรั่วเล็กน้อย ไม่กระทบการจ่ายน้ำ กระทบการจราจร ผู้รับจ้างสร้างหลุมงาน	5	3	5	7		5	25
D	งานท่อแตกรั่วเล็กน้อย ไม่กระทบการจ่ายน้ำ กระทบการจราจร ผู้รับจ้างสร้างหลุมงาน (สั่งทำชิ้นงาน)	5	3	5	7	15	5	40



สรุปสถานะงานซ่อมที่อยู่ระหว่างดำเนินการข้อมูล ณ 10 พ.ค.2565

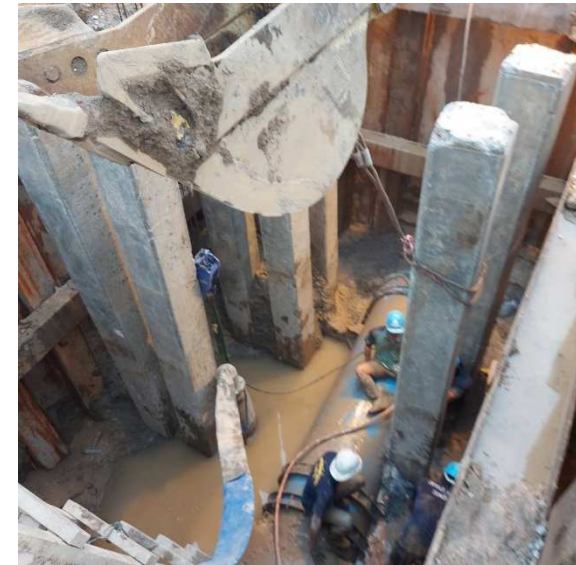


1. ปัญหาและอุปสรรคของงานซ่อม

1. การขออนุญาตเข้าพื้นที่ (ต้องรอเจ้าของพื้นที่อนุญาตก่อน กสร. ถึงจะเริ่มกระบวนการงานซ่อมต่อไปได้)

2. มีการก่อสร้าง/ระบบสาธารณูปโภคอื่นๆเป็นอุปสรรค ในการซ่อมท่อ เช่น

- จุดงาน ถนนวงแหวนตะวันตก คลองพระอุดม ท่อประธาน ศก. 1,000 มม.(Reinforce Concrete Jacking Pipe with Steel Liner)



-การซ่อม ครั้งที่ 2



2. ปัญหาและอุปสรรคของงานซ่อม

- จุดงาน ถนนวงแหวนตะวันตก คลองพระอุดม ท่อประธาน ศก. 1,000 มม.(Reinforce Concrete Jacking Pipe with Steel Liner)



-การซ่อม ครั้งที่ 1



3. ปัญหาและอุปสรรคของงานซ่อม

-จุดงาน ถนนเจริญนคร ท่อประธาน ศก. 500 มม. ชนิด เหล็กหล่อเหนียว CI
มีแนวท่อสายไฟแรงสูงใต้ดินวางทับแนวท่อประปา



4. ปัญหาและอุปสรรคของงานซ่อม

3. มีตะกอน ดิน/หิน ในท่อ(เป็นอุปสรรค ต่อการสำรวจ/ซ่อมจุดรั่ว ต้องกำจัดตะกอนออกก่อน)

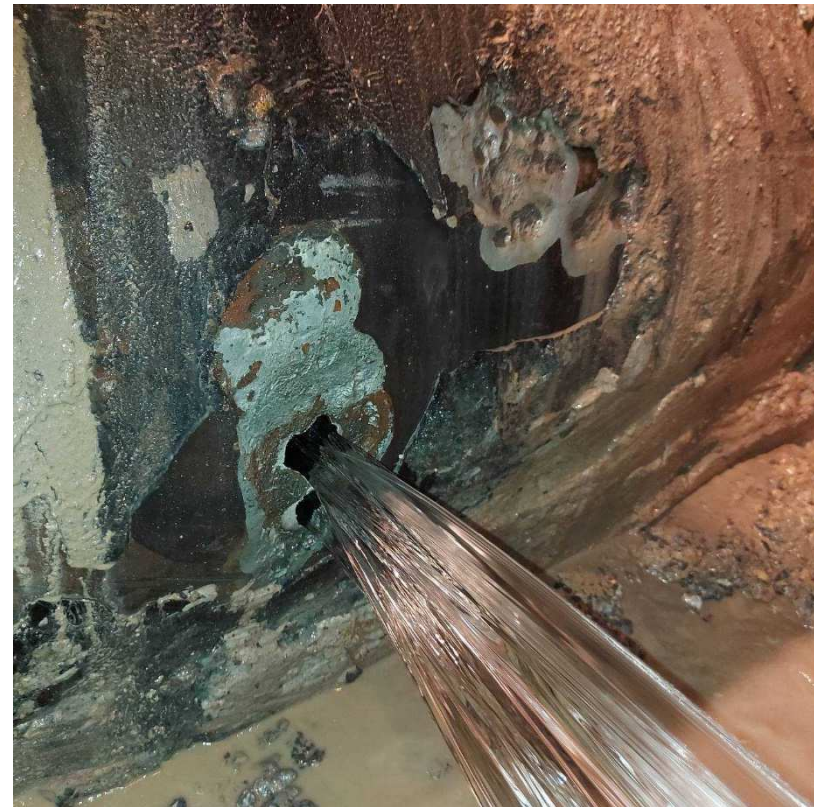
- จุดงาน ถนนบางกรวย-จตุรรม คลองวัดสักน้อย ท่อประธาน ศก. 1,200 มม.



5. ปัญหาและอุปสรรคของงานซ่อม

5. ท่อผุกร่อน มาก

- จุดงาน ถนน 345 ท่อประธาน ศก. 1,000 มม. ชนิดเหล็กเหนียว แจ้ง ฝบค.ปรับปรุงแล้ว



- จุดงาน ถนน 345 ท่อประธาน ศก. 1,000 มม. ชนิดเหล็กเหนียว



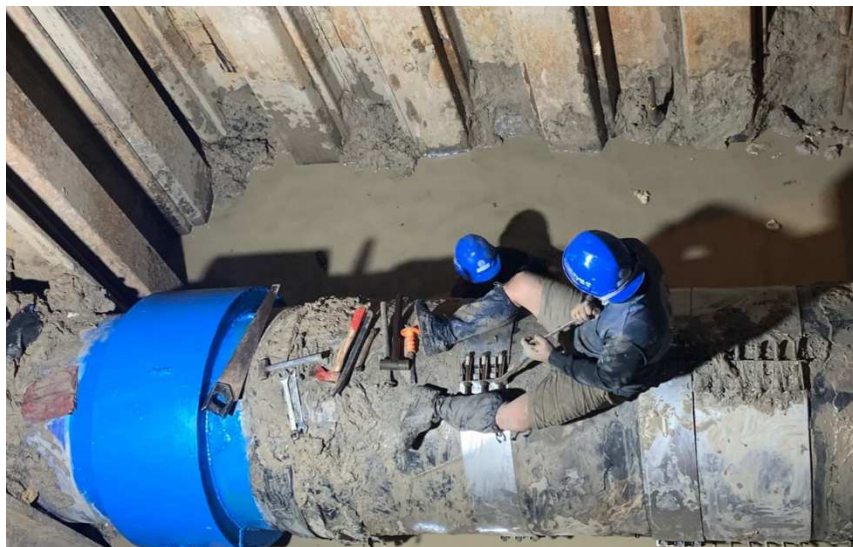
- เกิดการแตกร้าวในบริเวณข้างเคียงจุดงานเก่า เพิ่มเติมอีก 25 มี.ค.2565 ติดกับจุดงานที่เคยซ่อม 5 ก.พ. 65



- แนวทางแก้ไข นัดหมายประชุมร่วม กสร./กรจ./กคจ./สสบท./ฟบค. 31/3/2565 เพื่อหารือแนวทางการเสนอตัดอุด ยกเลิกท่อช่วงนี้ และติดตามความคืบหน้าสัญญา รทป.187 ของฝ่ายออกแบบระบบจ่ายน้ำ



- ประชุมร่วม กชร./กรจ./กคจ./สสบท./ฟบค. 31/มี.ค./2565



- ความคืบหน้าสัญญา รทป.187 ของฝ่ายออกแบบระบบจ่ายน้ำ ได้ ผรจ. เร็วที่สุด ประมาณ เดือน....ธ.ค.65.....
- การซ่อมระหว่างรอสัญญา กชร.จะทำการซ่อม(Open-Cut) ตามจุดที่แตกรั่วไปก่อน
- การซ่อมจะเน้น**วิธีที่ไม่ปิดน้ำ** (ใช้แคลมป์ปัดนอกท่อ+เชื่อมโดนัท) และติดตั้ง **ManHole + Air Relief Valve**
- เน้นเข้าซ่อมจุดที่เป็นตำแหน่ง วิกฤต เช่น ทางเข้าหมู่บ้าน/ปั้ม/สถานที่ ที่มีผู้ใช้บริการเยอะอื่นๆ
- มีปัญหา การร้องเรียนเรื่องเสียงดังระหว่างก่อสร้างหลุมงาน(ตอกซีทไฟล์)ของคนในหมู่บ้านฯ ทำให้มีเวลาทำงานจำกัด



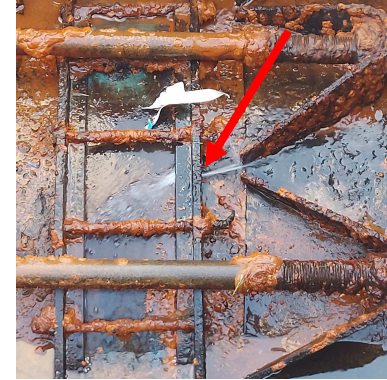
- จุดงานที่เข้าซ่อมแล้ว ถนน 345



เกิดการแตกร้าวซ้ำอีก



- จุดงานท่อรั่ว หน้าสถานีสูบน้ำ บางเขน 2



- จุดงานท่อรั่ว หน้าสถานีสูบน้ำจ่าย บางเขน 2 (ต่อ)



- แนวทางแก้ไข นัด
หมายประชุมร่วม
กสร./กรจ./ผผช./17/
พ.ค./2565 เพื่อหารือ
แนวทางการกำหนด
แผนสำรวจ/ซ่อม



A-ไม่พบคลอรีน



B-พบคลอรีน



เสนอแนวทางการเร่งรัดงานซ่อมให้แล้วเสร็จโดยเร็ว

1. แจ้งบริษัทผู้รับจ้างงานก่อสร้างหลุม สัญญา จท 55/2565 และ จท.56/2565 เพิ่มชุดงานโดยบริษัทฯ ได้มีหนังสือขออนุญาตจ้างช่วงแล้ว
2. จัดจ้างผู้รับจ้างเข้าดำเนินการก่อสร้างหลุมงานหรือซ่อมท่อ ในกรณีที่มีความจำเป็นเร่งด่วนตามระเบียบ 79 วรรค 2 วงเงินไม่เกินครั้งละ 5 แสนบาท
3. ขอสับสนุนสำนักงานประปาสาขาช่วยปิดเปิดประตูน้ำในกรณี กรจ. ติดงานอื่นๆหรือกรณีต้องขยายพื้นที่ ปิดน้ำกว้าง
4. กำหนดแผนงานซ่อมลงปฏิทินงานหลังประชุมแล้วเสร็จ เพื่อให้ทราบกำหนดการคร่าวๆ ในการเข้าดำเนินงาน

