



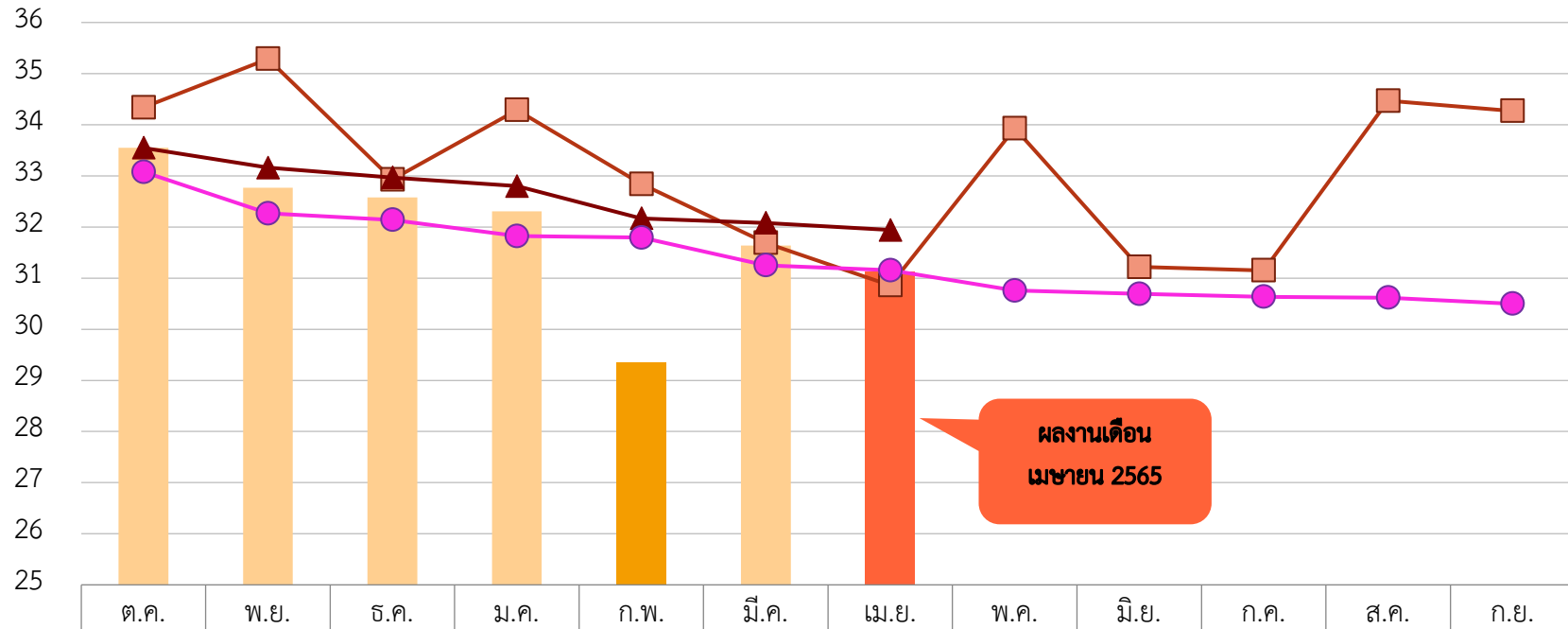
การประปานครหลวง

METROPOLITAN WATERWORKS AUTHORITY

ผลการดำเนินงานด้านลดน้ำสูญเสีย
ประจำเดือน พฤษภาคม 2565

ผลงานอัตราน้ำสูญเสียสะสม เมษายน 2565 (กปน.)

(%)



	ต.ค.	พ.ย.	ธ.ค.	ม.ค.	ก.พ.	มี.ค.	เม.ย.	พ.ค.	มิ.ย.	ก.ค.	ส.ค.	ก.ย.
รายเดือน ปี 2565	33.55	32.77	32.58	32.31	29.36	31.64	31.12					
รายเดือน ปี 2564	34.34	35.29	32.93	34.29	32.84	31.69	30.86	33.93	31.22	31.15	34.47	34.27
สะสม ปี 2565	33.55	33.16	32.97	32.8	32.17	32.08	31.94					
เป้าสะสม ปี 2565	33.08	32.27	32.14	31.82	31.79	31.25	31.15	30.76	30.69	30.63	30.62	30.50

ตัวชี้วัด	E	D	C	B	A
อัตราน้ำสูญเสีย(ร้อยละ)	34.09	33.59	33.09	31.79	30.50

ผลงานอัตราน้ำสูญเสียเดือนเมษายน 2565

สาขา	ปริมาณน้ำเข้า (ลบ.ม./วัน)		ปริมาณน้ำจำหน่าย (ลบ.ม./วัน)		เป้าหมายน้ำจำหน่าย รายเดือน (ลบ.ม./วัน)	% น้ำจำหน่ายเทียบ เป้าหมาย รายเดือน (%)	ปริมาณน้ำสูญเสีย (ลบ.ม./วัน)		เปอร์เซ็นต์น้ำสูญเสีย (%)	
	มี.ค.	เม.ย.	มี.ค.	เม.ย.			มี.ค.	เม.ย.	มี.ค.	เม.ย.
สสท.	223,742.00	224,181.00	141,808.20	145,168.54	154,466.67	- 6.02	81,933.80	79,012.46	36.62	35.24
สสส.	369,346.00	375,041.00	261,768.83	262,098.22	276,466.67	- 5.20	107,577.17	112,942.78	29.13	30.11
สสพ.	388,295.00	393,373.00	294,622.93	295,992.06	298,700.00	- 0.91	93,672.07	97,380.94	24.12	24.76
สสป.	549,273.00	537,891.00	391,553.76	388,117.44	396,300.00	- 2.06	157,719.24	149,773.56	28.71	27.84
สสญ.	343,163.00	343,475.00	234,618.74	235,380.75	249,166.67	- 5.53	108,544.26	108,094.25	31.63	31.47
สstm.	310,950.00	307,958.00	194,069.83	195,158.60	193,400.00	0.91	116,880.17	112,799.40	37.59	36.63
สสล.	310,397.00	305,246.00	220,672.64	222,731.70	235,400.00	- 5.38	89,724.36	82,514.30	28.91	27.03
สสช.	230,280.00	235,767.00	169,249.19	170,200.07	181,600.00	- 6.28	61,030.81	65,566.93	26.50	27.81
สสข.	197,526.00	195,258.00	159,047.47	159,114.72	160,133.33	- 0.64	38,478.53	36,143.28	19.48	18.51
สstmบ.	259,623.00	261,430.00	212,208.79	217,457.57	219,800.00	- 1.07	47,414.21	43,972.43	18.26	16.82
สสสภ.	321,556.00	314,854.00	269,224.91	272,854.17	273,800.00	- 0.35	52,331.09	41,999.83	16.27	13.34
สสบ.	359,777.00	363,145.00	206,517.34	211,052.57	203,533.33	3.69	153,259.66	152,092.43	42.60	41.88
สสต.	382,998.00	388,830.00	224,444.49	225,946.50	227,900.00	- 0.86	158,553.51	162,883.50	41.40	41.89
สสภ.	348,541.00	352,864.00	220,130.71	222,052.67	210,833.33	5.32	128,410.29	130,811.33	36.84	37.07
สสว.	384,155.00	384,650.00	211,657.22	213,395.13	209,766.67	1.73	172,497.78	171,254.87	44.90	44.52
สสน.	255,637.00	255,143.00	182,769.10	185,641.71	200,366.67	- 7.35	72,867.90	69,501.29	28.50	27.24
สสบท.	231,975.00	239,136.00	156,118.81	164,238.67	149,000.00	10.23	75,856.19	74,897.33	32.70	31.32
สstmส.	277,487.00	286,902.00	176,364.43	184,648.82	188,133.33	- 1.85	101,122.57	102,253.18	36.44	35.64
กปน.	5,744,721.00	5,765,144.00	3,926,847.38	3,971,249.91	4,028,766.67	- 1.43	1,817,873.62	1,793,894.09	31.64	31.12

ผลงานอัตราน้ำสูญเสียสะสมเดือนเมษายน 2565 (เทียบเป้าหมายรายเดือน)

สาขา	ปริมาณน้ำสูญเสีย (ลบ.ม./วัน)			เปอร์เซ็นต์น้ำสูญเสีย (%)			แนวโน้มน้ำสูญเสีย	ผลงานสะสม (%)	เป้าหมายเกณฑ์ A			
	ก.พ.	มี.ค.	เม.ย.	ก.พ.	มี.ค.	เม.ย.			เป้าหมายสะสม (%)	เปรียบเทียบรายเดือน	เป้าหมายปีงบประมาณ 65 (%)	เทียบเป้าหมายปีงบประมาณ 6
สสท.	73,964.42	81,933.80	79,012.46	35.19	36.62	35.24		36.94	34.84	✗	34.04	✗
สสส.	97,497.09	107,577.17	112,942.78	28.20	29.13	30.11	เพิ่มขึ้น	29.68	29.74	✓	29.78	✓
สสพ.	88,643.86	93,672.07	97,380.94	23.89	24.12	24.76	เพิ่มขึ้น	26.44	27.96	✓	26.96	✓
สสป.	108,781.88	157,719.24	149,773.56	21.27	28.71	27.84		27.58	28.76	✓	29.02	✓
ขวก.(ก1)	368,887.25	440,902.29	439,109.74	25.65	28.80	28.69		29.16	29.66	✓	29.40	✓
สสญ.	106,688.87	108,544.26	108,094.25	32.51	31.63	31.47	ลดลง	33.71	35.28	✓	33.79	✓
สสม.	107,482.40	116,880.17	112,799.40	36.18	37.59	36.63		37.04	37.80	✓	36.17	✗
สสล.	79,499.04	89,724.36	82,514.30	27.35	28.91	27.03		27.82	23.17	✗	24.54	✗
ขวก.(ก2)	293,670.31	315,148.79	303,407.95	32.06	32.67	31.71		32.92	32.36	✗	31.70	✗
สสช.	56,452.77	61,030.81	65,566.93	25.42	26.50	27.81	เพิ่มขึ้น	26.44	30.39	✓	29.57	✓
สสข.	29,850.29	38,478.53	36,143.28	16.24	19.48	18.51		22.18	23.14	✓	21.86	✗
สสมบ.	31,702.75	47,414.21	43,972.43	13.25	18.26	16.82		16.73	12.54	✗	11.39	✗
สสสภ.	35,584.36	52,331.09	41,999.83	11.87	16.27	13.34		15.87	16.58	✓	16.68	✓
ขวก.(ก3)	153,590.17	199,254.65	187,682.47	16.26	19.75	18.63		19.78	20.35	✓	19.66	✗

ผลงานอัตราน้ำสูญเสียสะสมเดือนเมษายน 2565 (เทียบเป้าหมายรายเดือน)

สาขา	ปริมาณน้ำสูญเสีย (ลบ.ม./วัน)			เปอร์เซ็นต์น้ำสูญเสีย (%)			แนวโน้มน้ำสูญเสีย	ผลงานสะสม (%)	เป้าหมายเกณฑ์ A			
	ก.พ.	มี.ค.	เม.ย.	ก.พ.	มี.ค.	เม.ย.			เป้าหมายสะสม (%)	เปรียบเทียบรายเดือน	เป้าหมายปีงบประมาณ 65 (%)	เทียบเป้าหมายปีงบประมาณ 65
สสบ.	141,316.65	153,259.66	152,092.43	41.10	42.60	41.88		43.34	44.84	✓	44.32	✓
สสต.	144,808.33	158,553.51	162,883.50	39.35	41.40	41.89	เพิ่มขึ้น	42.72	35.15	✗	34.70	✗
สสภ.	118,709.99	128,410.29	130,811.33	35.78	36.84	37.07	เพิ่มขึ้น	38.77	37.94	✗	35.95	✗
สสว.	163,463.23	172,497.78	171,254.87	45.05	44.90	44.52	ลดลง	45.14	42.47	✗	41.05	✗
ขวก.(ก4)	568,298.20	612,721.23	617,042.14	40.41	41.53	41.43		42.55	40.16	✗	39.08	✗
สสน.	62,595.23	72,867.90	69,501.29	26.01	28.50	27.24		28.56	29.87	✓	30.17	✓
สสบท.	63,759.16	75,856.19	74,897.33	29.16	32.70	31.32		31.59	27.02	✗	26.47	✗
สสมส.	79,931.25	101,122.57	102,253.18	31.52	36.44	35.64		35.02	34.35	✗	33.11	✗
ขวก.(ก5)	206,285.64	249,846.66	246,651.80	28.94	32.66	31.57		31.80	30.78	✗	30.27	✗
กปน.	1,590,731.58	1,817,873.62	1,793,894.09	29.36	31.64	31.12		31.94	31.15	✗	30.50	✗

รายงานประสิทธิภาพการดำเนินงานกิจกรรมลดน้ำสูญเสียเดือน เมษายน 2565

สาขา	งานสำรวจท่อรั่ว						งานซ่อมท่อ (จุด)									
	Step Test (ครั้ง)		ระยะทางสำรวจท่อรั่ว (กม.)		จำนวนจุดรั่วที่พบ		Reported Burst				Unreported Burst				รวม	
							ท่อจ่าย		ท่อบริการ ⁽¹⁾		ท่อจ่าย		ท่อบริการ ⁽¹⁾			
	ผลปีที่แล้ว ⁽²⁾	ปีปัจจุบัน ⁽²⁾	ผลปีที่แล้ว ⁽²⁾	ปีปัจจุบัน ⁽²⁾	ผลปีที่แล้ว ⁽²⁾	ปีปัจจุบัน ⁽²⁾	ผลปีที่แล้ว ⁽²⁾	ปีปัจจุบัน ⁽²⁾	ผลปีที่แล้ว ⁽²⁾	ปีปัจจุบัน ⁽²⁾	ผลปีที่แล้ว ⁽²⁾	ปีปัจจุบัน ⁽²⁾	ผลปีที่แล้ว ⁽²⁾	ปีปัจจุบัน ⁽²⁾		
สสท.	-	4	374	496	96	162	4	7	278	279	10	14	72	125	364	425
สสส.	-	-	255	280	203	209	21	33	539	442	1	-	166	196	727	671
สสพ.	6	1	607	492	482	270	32	35	543	524	10	16	379	232	964	807
สสป.	5	4	308	86	309	529	41	61	905	687	13	19	220	407	1,179	1,174
ภาค 1	11	9	1,545	1,354	1,090	1,170	98	136	2,265	1,932	34	49	837	960	3,234	3,077
สสญ.	9	7	390	395	377	432	31	12	429	354	10	17	330	348	800	731
สสม.	14	11	299	506	217	495	18	14	321	293	3	7	199	458	541	772
สสล.	10	9	437	480	459	756	29	27	585	489	12	5	428	710	1,054	1,231
ภาค 2	33	27	1,126	1,381	1,053	1,683	78	53	1,335	1,136	25	29	957	1,516	2,395	2,734
สสข.	-	-	448	841	181	392	32	22	504	517	6	5	401	319	943	863
สสข.	7	4	219	159	114	98	35	17	442	353	15	-	138	137	630	507
สสมบ.	4	-	278	175	152	127	56	47	461	413	8	4	127	115	652	579
สสสภ.	5	1	311	210	234	150	49	56	303	427	6	6	173	132	531	621
ภาค 3	16	5	1,256	1,385	681	767	172	142	1,710	1,710	35	15	839	703	2,756	2,570
รวม.(กอ)	60	41	3,927	4,119	2,824	3,620	348	331	5,310	4,778	94	93	2,633	3,179	8,385	8,381
สสบ.	3	5	512	772	713	965	58	22	990	1,028	9	6	578	649	1,635	1,705
สสด.	-	8	346	543	332	768	45	46	984	1,134	8	2	295	652	1,332	1,834
สสภ.	11	14	396	1,065	601	1,115	31	33	1,009	1,052	8	20	558	789	1,606	1,894
สสว.	4	1	685	58	599	125	25	37	649	828	10	7	481	114	1,165	986
ภาค 4	18	28	1,938	2,438	2,245	2,973	159	138	3,632	4,042	35	35	1,912	2,204	5,738	6,419
สสน.	-	-	394	186	375	258	21	18	360	355	14	15	224	200	619	588
สสบพ.	1	-	158	456	263	458	32	12	642	595	3	11	258	250	935	868
สสมส.	-	-	232	359	414	652	28	54	766	825	27	11	363	507	1,184	1,397
ภาค 5	1	-	784	1,001	1,052	1,368	81	84	1,768	1,775	44	37	845	957	2,738	2,853
รวม.(กต)	19	28	2,722	3,439	3,297	4,341	240	222	5,400	5,817	79	72	2,757	3,161	8,476	9,272
กปน.	79	69	6,649	7,558	6,121	7,961	588	553	10,710	10,595	173	165	5,390	6,340	16,861	17,653

หมายเหตุ :

ข้อมูลผลงานจากระบบ WLMA ณ วันที่ 9 พฤษภาคม 2565 ข้อมูลระหว่างวันที่ 1 –30 เมษายน 2565 บันทึกโดยสำนักงานประปาสาขา

(1) จำนวนงานซ่อมท่อบริการ = ผลรวมของงานซ่อมท่อบริการ + อุปกรณ์ท่อจ่าย + อุปกรณ์ท่อบริการ + อุปกรณ์ท่ออื่นๆ

(2) คือ จำนวนผลการปฏิบัติงานเปรียบเทียบในช่วงเดือนเดียวกัน ระหว่างปีงบประมาณ 2565 และ ปีงบประมาณ 2564

ประสิทธิภาพการดำเนินงานลดน้ำสูญเสีย เดือน พฤษภาคม 2565

ระดับข้อมูล	จำนวนงาน Step Test	จำนวนงาน สร.	ระยะทางที่เดิน	จำนวนจุดรั่วที่พบ	จำนวนงานซ่อมที่เปิด-สปน.	ปิดงานภาคสนาม ท่อจ่าย-สปน.	ปิดงานภาคสนาม ท่อบริการ-สปน.	งานซ่อมท่อจ่าย-สปน.	งานซ่อมท่อบริการ-สปน.	ไม่พบจุดรั่ว-สปน.	อื่นๆ-สปน.	ยกเลิกงาน-สปน.
กปน.	5	367	1,829	1,848	1,962	25	984	14	507	3	32	2
รวก.(กอ)	2	174	1,007	847	967	14	505	7	438	1	29	2
รวก.(กต)	3	193	822	1,001	995	11	479	7	69	2	3	0

ระดับข้อมูล	จำนวนงานซ่อมที่เปิด - รับแจ้ง	ปิดงานภาคสนามท่อจ่าย - รับแจ้ง	ปิดงานภาคสนามท่อบริการ - รับแจ้ง
กปน.	3,337	104	2,703
รวก.(กอ)	1,549	65	1,258
รวก.(กต)	1,788	39	1,445

SCAN หากต้องการดู
รายละเอียดงาน



หมายเหตุ: กรณีทุกตู้ DM คาดว่าใช้งานได้หมด จะใช้น้ำเข้า DMA จริงจากอุปกรณ์เครื่องวัดภาคสนาม
กรณีคาดว่ามิบบาง DM ใช้งานไม่ได้ จะใช้น้ำเข้า DMA จากข้อมูลคาดการณ์จากสาขาเดือนก่อนหน้า

***ข้อมูลอ้างอิงจากหน่วยงาน กลส.ฟจส. ณ วันที่ 9 พฤษภาคม 2565

แผน-ผลงานจัดทำแบบและจ้าง (สาขาและ Agenda base) ปีงบประมาณ 2565

สาขา	แผน (1200 กม.)	เบิกจ้างแล้ว				ลงนามแล้ว			
		ฝจพ.	สาขา	รวม	% เทียบแผน	ฝจพ.	สาขา	รวม	% เทียบแผน
สสส.	63	0.000	62.234	62.234	98.78%	0.000	62.234	62.234	98.78%
สสพ.	69	0.000	71.679	71.679	103.88%	0.000	55.814	55.814	80.89%
สสป.	90	0.000	90.466	90.466	100.52%	0.000	66.944	66.944	74.38%
สสท.	26	0.000	26.162	26.162	100.62%	0.000	23.322	23.322	89.70%
ขวก.(ก1)	248	0.000	250.541	250.541	101.02%	0.000	208.314	208.314	84.00%
สสญ.	48	0.000	51.045	51.045	106.34%	0.000	37.921	37.921	79.00%
สสม.	16	0.000	16.582	16.582	103.64%	0.000	5.515	5.515	34.47%
สสค.	45	0.000	46.993	46.993	104.43%	0.000	30.661	30.661	68.14%
ขวก.(ก2)	109	0.000	114.620	114.620	105.16%	0.000	74.097	74.097	67.98%
สสช.	55	0.000	55.494	55.494	100.90%	0.000	43.539	43.539	79.16%
สสช.	53	0.000	53.101	53.101	100.19%	0.000	42.757	42.757	80.67%
สสมบ.	40	0.000	53.956	53.956	134.89%	0.000	42.833	42.833	107.08%
สสสภ.	55	0.000	59.775	59.775	108.68%	0.000	59.775	59.775	108.68%
ขวก.(ก3)	203	0.000	222.326	222.326	109.52%	0.000	188.904	188.904	93.06%
รวก.(กอ)	560	0.000	587.487	587.487	104.91%	0.000	471.315	471.315	84.16%
สสบ.	101	0.000	104.346	104.346	103.31%	0.000	85.022	85.022	84.18%
สสค.	75	0.000	77.506	77.506	103.34%	0.000	77.506	77.506	103.34%
สสภ.	85	0.000	86.755	86.755	102.06%	0.000	76.698	76.698	90.23%
สสว.	82	0.000	81.483	81.483	99.37%	0.000	60.140	60.140	73.34%
ขวก.(ก4)	343	0.000	350.090	350.090	102.07%	0.000	299.366	299.366	87.28%
สสน.	58	0.000	70.283	70.283	121.18%	0.000	58.938	58.938	101.62%
สสบท.	41	0.000	51.121	51.121	124.69%	0.000	34.517	34.517	84.19%
สสมส.	58	0.000	75.277	75.277	129.79%	0.000	60.110	60.110	103.64%
ขวก.(ก5)	157	0.000	196.681	196.681	125.27%	0.000	153.565	153.565	97.81%
รวก.(กต)	500	0.000	546.771	546.771	109.35%	0.000	452.931	452.931	90.59%
Agenda base	140	0.000	109.161	109.161	77.97%	0.000	26.375	26.375	18.84%
กปน.	1,200	0.000	1243.419	1243.419	103.62%	0.000	950.621	950.621	79.22%

หมายเหตุ : ข้อมูลเบิกจ้าง-ลงนาม จาก Google sheet ณ 10 พ.ค. 65 (9.30น.)

ผลงานปรับปรุงท่อเพื่อลดน้ำสูญเสีย ปีงบประมาณ 2565

สาขา	เป้าหมาย ผลส่งมอบงาน	คาดการณ์ ผลส่งมอบงาน	ผลการลงนาม ปีงบฯ 65	ผลงานปรับปรุงท่อ					
				รายเดือน เม.ย.65			สะสม ต.ค.64-เม.ย.65		
				แผนงาน	ผลงาน	ผลต่าง +/-(-)	แผนงาน	ผลงาน	ผลต่าง +/-(-)
สสส.	63	63.000	62.234	5.000	2.390	(2.611)	28.000	25.873	(2.127)
สสพ.	69	69.000	55.814	6.000	5.203	(0.797)	36.000	40.998	4.998
สสป.	90	90.000	66.944	6.000	3.688	(2.312)	37.500	42.991	5.491
สสท.	26	26.000	23.322	1.000	1.153	0.153	6.984	7.102	0.118
ชวก.(ก1)	248	248.000	208.314	18.000	12.434	(5.567)	108.484	116.964	8.480
สสญ.	48	48.000	37.921	2.500	2.986	0.486	23.200	24.606	1.406
สสม.	16	16.000	5.515	1.000	1.057	0.057	5.700	10.278	4.578
สสล.	45	45.000	30.661	3.400	1.454	(1.946)	16.600	18.233	1.633
ชวก.(ก2)	109	109.000	74.097	6.900	5.497	(1.403)	45.500	53.117	7.617
สสช.	55	55.000	43.539	3.000	3.006	0.006	25.000	26.418	1.418
สสข.	53	53.000	42.757	3.000	5.774	2.774	23.000	23.112	0.112
สสมบ.	40	40.000	42.833	2.374	0.352	(2.022)	29.630	32.649	3.019
สสสภ.	55	55.000	59.775	3.500	4.162	0.662	12.700	31.324	18.624
ชวก.(ก3)	203	203.000	188.904	11.874	13.294	1.420	90.330	113.503	23.173
รวก.(กอ)	560	560.000	471.315	36.774	31.225	(5.550)	244.314	283.584	39.270
สสบ.	91	91.000	85.022	3.176	5.084	1.908	17.348	23.523	6.175
สสต.	70	70.000	77.506	4.000	7.279	3.279	32.000	35.301	3.301
สสภ.	80	80.000	76.698	6.500	5.297	(1.203)	22.500	22.723	0.223
สสว.	81	81.000	60.140	5.500	5.840	0.340	18.500	18.851	0.351
ชวก.(ก4)	322	322.000	299.366	19.176	23.500	4.324	90.348	100.398	10.050
สสน.	63	63.000	58.938	6.000	5.873	(0.127)	17.500	28.708	11.208
สสบท.	52	52.000	34.517	4.000	5.696	1.696	26.000	46.242	20.242
สสมส.	63	63.000	60.110	5.000	4.277	(0.723)	17.000	17.522	0.522
ชวก.(ก5)	178	178.000	153.565	15.000	15.846	0.846	60.500	92.472	31.972
รวก.(กต)	500	500.000	452.931	34.176	39.346	5.170	150.848	192.870	42.022
Agenda base	140	140.000	26.375	15.000	11.125	(3.875)	53.000	62.677	9.676
กปน.	1200	1200.000	950.621	85.950	81.696	(4.254)	448.162	539.130	90.968

หมายเหตุ : 1. คาดการณ์ผลการส่งมอบงานจาก สกส. สำนักงานประปาสาขาและ ABS ทบทวนตามหนังสือ ส่วนที่สุด ที่ กค(กวจ) 0405.2/ 178 ลงวันที่ 31 มกราคม 2565 ณ วันที่ 4 มี.ค.65

2. ผลการลงนามปีงบฯ 65 จาก Google sheet ณ วันที่ ณ 10 พ.ค. 65 และผลงานปรับปรุงท่อรายเดือน จาก Google sheet ณ วันที่ ณ 6 พ.ค. 65

สถานะสัญญาจ้างบริหารจัดการข้อมูล

[illegible]

ติดตั้ง DMA ใหม่

เป้าหมาย			ติดตั้ง DMA ใหม่ (จุดวัดอัตราการไหลและแรงดันน้ำ) สนับสนุนกิจกรรมการจัดการน้ำสูญเสียในพื้นที่สำนักงานประปาสาขา																										
รายการ	ปริมาณงาน	งบประมาณ	2563			2564												2565											
			ต.ค.	พ.ย.	ธ.ค.	ม.ค.	ก.พ.	มี.ค.	เม.ย.	พ.ค.	มิ.ย.	ก.ค.	ส.ค.	ก.ย.	ต.ค.	พ.ย.	ธ.ค.	ม.ค.	ก.พ.	มี.ค.	เม.ย.	พ.ค.	มิ.ย.	ก.ค.	ส.ค.	ก.ย.	ต.ค.	พ.ย.	ธ.ค.
งานซื้องานติดตั้งเครื่องวัด DMA ใหม่ ปีงบฯ 2564	27 จุด	20 ล้าน บาท				A			B	C	D		E	F															
										A	B	C	D	E	F														

ลงนามสัญญาวันที่ 19 มี.ค.64 / กจช.ฝจพ. มีการแก้ไขขออนุมัติเปลี่ยนแปลงสัญญา

รายละเอียดวันแจ้งเริ่มงาน-สิ้นสุด วันที่ 21 มิ.ย.64 /ประชุม precon วันที่ 19 ต.ค.64

กำหนดให้เริ่มงานแล้ววันที่ 8 พ.ย. 2564 ระยะเวลาดำเนินงาน 480 วัน

ตัดบรรจุติดตั้ง DM ใหม่ ได้จำนวน 12 จุด จากทั้งสิ้น 27 จุด (สสป.4 ,สสส. 2 สสสภ. 2 , สสบท. 1 ,สสมส. 2 และ สสช. 1)

หมายเหตุ: ข้อมูลอ้างอิงจากหน่วยงาน ฝ่ายบริหารจัดการน้ำสูญเสีย (ฝจส.) ข้อมูล ณ วันที่ 20 ก.ย. 2564 กำลังดำเนินการขอมิเตอร์ไฟฟ้า เพื่อเชื่อมโยงระบบ WLMA ต่อไป



A

อนุมัติเอกสารประกวดราคา (TOR + ราคากลาง)

B

ยื่นเอกสารประกวดราคา

C

ตรวจเอกสาร

D

ดำเนินการขออนุมัติจ้าง (10)

E

ลงนามสัญญา

F

ดำเนินงานตามสัญญา



แผนการดำเนินงาน



เร็วกว่า/เป็นไปตามแผน



ล่าช้ากว่าแผน

งานบริหารข้อมูลฯ ภาค 2,3 และ 4,5 (ส่วนต่อขยาย)

เป้าหมาย

บริหารข้อมูลฯ ภาค 2,3,4,5 (ส่วนต่อขยาย)

รายการ	ปริมาณงาน	งบประมาณ	2564						2565										2566													
			ก.ค.	ส.ค.	ก.ย.	ต.ค.	พ.ย.	ธ.ค.	ม.ค.	ก.พ.	มี.ค.	เม.ย.	พ.ค.	มิ.ย.	ก.ค.	ส.ค.	ก.ย.	ต.ค.	พ.ย.	ธ.ค.	ม.ค.	ก.พ.	มี.ค.	เม.ย.	พ.ค.	มิ.ย.	ก.ค.	ส.ค.	ก.ย.	ต.ค.	พ.ย.	ธ.ค.
งานบริหารข้อมูลฯ ภาค 2,3 (ส่วนต่อขยาย)	20 จุด	0.8 ล้านบาท																														
งานบริหารข้อมูลฯ ภาค 4,5 (ส่วนต่อขยาย)	20 จุด	0.8 ล้านบาท																														

ได้รับจ้าง บ.เซนส์ อินโฟเทค จำกัด แจ้งเริ่มงานวันที่ 3 ธ.ค.64 สิ้นสุดสัญญา
วันที่ 2 ธ.ค. 65 (ขออนุมัติเปลี่ยนแปลงสัญญาเดิม 21 จุด คงเหลือ 20 จุด
ส่งมอบงานงวดที่ 1 (วันที่ 23 ก.พ.65)

ได้รับจ้าง บ.เซนส์ อินโฟเทค จำกัด แจ้งเริ่มงานวันที่ 3 ธ.ค.64 สิ้นสุดสัญญา
วันที่ 2 ธ.ค. 65 ส่งมอบงานงวดที่ 1 (วันที่ 23 ก.พ.65)

หมายเหตุ: ข้อมูลอ้างอิงจากหน่วยงาน ฝ่ายบริหารจัดการน้ำสูญเสีย (ฝจส.) ข้อมูล ณ วันที่ 20 ก.ย. 2564

หมายเหตุ

A

อนุมัติเอกสารประกวดราคา
(TOR + ราคากลาง)/ตรวจ SMEs

B

ยื่นเอกสารประกวดราคา

C

ตรวจเอกสาร

D

ดำเนินการขออนุมัติจ้าง (10)

E

ลงนามสัญญา

F

ดำเนินงานตามสัญญา

แผนการดำเนินงาน

เร็วกว่า/เป็นไปตามแผน

ล่าช้ากว่าแผน

แผนงานจ้างสัญญาจ้างลดน้ำสูญเสียในพื้นที่เป้าหมาย (PBC) (ปรับปรุงแผน ตุลาคม 2563)

ลำดับ ที่	กิจกรรม	2564			2565									
		ต.ค.	พ.ย.	ธ.ค.	ม.ค.	ก.พ.	มี.ค.	เม.ย.	พ.ค.	มิ.ย.	ก.ค.	ส.ค.	ก.ย.	
1	จำนวน 4 สัญญา ประกอบด้วย สำนักงานประปาสาขาสมุทรปราการ ภาษีเจริญ บางกอกน้อย และตากสิน													
	ดำเนินการทางพัสดุเพื่อจัดทำสัญญาฯ และลงนาม				ดำเนินงานตามสัญญาทั้ง 4 สัญญา โดยจัดทำ Base Line แล้วเสร็จ 4 สัญญา (ภาษีเจริญ สมุทรปราการ บางกอกน้อย และ ตากสิน)									
	ดำเนินการตามสัญญา (26 เดือน)													
2	จำนวน 8 สัญญา ประกอบด้วย สำนักงานประปาสาขาพระโขนง พญาไท ท่งมหาเมฆ แม่นศรี ประชาชื่น สุวรรณภูมิ สุขสวัสดิ์ และ มหาสวัสดิ์													
	ดำเนินการทางพัสดุเพื่อจัดทำสัญญาฯ และลงนาม	* ครั้งที่ 2			ลงนามสัญญาแล้ว 6 สัญญา (พญาไท ประชาชื่น ท่งมหาเมฆ แม่นศรี สุขสวัสดิ์ และมหาสวัสดิ์) และอยู่ระหว่างรอลงนามสัญญา 2 สัญญา (พระโขนง และสุวรรณภูมิ)									
	ดำเนินการตามสัญญา (26 เดือน)													
3	จำนวน 1 สัญญา ประกอบด้วย สำนักงานประปาสาขาสุขุมวิท													
	ดำเนินการทางพัสดุเพื่อจัดทำสัญญาฯ และลงนาม	* ครั้งที่ 2			ไม่มีผู้ยื่นเสนอราคา 1 สัญญา (สุขุมวิท) อยู่ระหว่างจัดจ้างครั้งที่ 3									
	ดำเนินการตามสัญญา (26 เดือน)													

หมายเหตุ : * ได้ยกเลิกประกาศประกวดราคา เนื่องจากไม่มีผู้ยื่นเสนอราคา

แผนการดำเนินงานเดิมก่อนปรับปรุง
 แผนการดำเนินงาน
 เร็วกว่า/เป็นไปตามแผน
 ล่าช้ากว่าแผน

การนำเทคโนโลยีมาใช้ในการบริหารจัดการน้ำสูญเสีย

เป้าหมาย		จ้างสำรวจหาท่อรั่วด้วยดาวเทียม และเทคโนโลยี Sensors												
รายการ	ปริมาณงาน	งบประมาณ	ปี 2564			ปี 2565								
			ต.ค.	พ.ย.	ธ.ค.	ม.ค.	ก.พ.	มี.ค.	เม.ย.	พ.ค.	มิ.ย.	ก.ค.	ส.ค.	ก.ย.
สำรวจหาท่อรั่วด้วยดาวเทียม	8,000 กม.	10.5 ล้านบาท												
			A		B	C/D	E	F						
			A		B	C/D	E	F			อยู่ระหว่างดำเนินการตามสัญญาฯ (ลงนามสัญญาวันที่ 25 ม.ค. 65 และแจ้งเริ่มงานวันที่ 31 ม.ค. 65) ผู้รับจ้างได้จัดส่งรายงานภาพถ่ายดาวเทียมครั้งที่ 1 เมื่อวันที่ 11 มีนาคม 2565 ปัจจุบันอยู่ระหว่างผู้รับจ้างดำเนินการสำรวจหาตำแหน่งจุดรั่ว			
งานบริหารจัดการน้ำสูญเสียด้วยเทคโนโลยี Sensors	พื้นที่เป้าหมาย	20 ล้านบาท												
			B	C/D	E	F								
			A							ทดสอบความเหมาะสมของเทคโนโลยีครบถ้วนแล้วเสร็จ 4 บริษัท เมื่อวันที่ 14 มีนาคม 2565 ปัจจุบันได้จัดทำรายงานสรุปผลการทดสอบรวมทั้ง 4 บริษัทแล้วเสร็จ นำเสนอ รวท.(กต) เห็นชอบ และเสนอเพื่อพิจารณากำหนดแนวทางการจัดจ้างให้เป็นลักษณะโครงการนำร่อง (Pilot Project) สำหรับปีงบประมาณ 2565 ต่อไป				

หมายเหตุ

- A
- อนุมัติเอกสารประกวดราคา (TOR + ราคากลาง)
- B
- ยื่นเอกสารประกวดราคา
- C
- ตรวจเอกสาร

- D
- ดำเนินการขออนุมัติจ้าง
- E
- ลงนามสัญญา
- F
- ดำเนินงานตามสัญญา

-
- แผนการดำเนินงาน
-
- เร็วกว่า/เป็นไปตามแผน
-
- ล่าช้ากว่าแผน

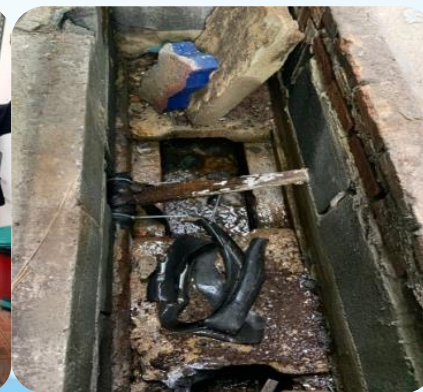
ผลการปฏิบัติงานสนับสนุน เดือนเมษายน 2565

งานคำร้อง (Request)

งานสำรวจหาท่อรั่วภายใน รพ.ลาดกระบัง ตลาดหัวตะเข้

การดำเนินการ :

- วันที่ดำเนินการ : 1 เมษายน 2565
- Office Survey : รวบรวมและวิเคราะห์ข้อมูลที่ได้จากทีมงาน กบบ.ฟพร.
- Site Survey : ตรวจสอบระบบท่อทั้งพื้นที่ รพ. พบอัตราการรั่วไหลประมาณ 10 ลบ.ม./ชม. (สอดคล้องกับปริมาณการใช้น้ำที่เพิ่มขึ้น) ตรวจสอบแบบละเอียด พบลูกลอยถังพักน้ำชำรุด และพบจุดรั่วต่อ GI ศก.50 มม. ที่มีการซ่อมชั่วคราวแต่ยังไม่ได้แก้ไข มีอัตราการแตกรั่วใกล้เคียงกับการรั่วไหลที่ประเมินไว้ตอนต้น
- การดำเนินการเพิ่มเติม : ประสาน รพ. ให้เร่งดำเนินการแก้ไขลูกลอยและจุดแตกรั่วชั่วคราวให้เรียบร้อย โดยทีม กบบ.ฟพร. จะมีการติดตามผลอีกครั้งหากมีการรั่วไหลเพิ่มจะประสานกลับมา ฝจส. เพื่อ Detail Survey



ผลการปฏิบัติงานสนับสนุน เดือนเมษายน 2565

งานคำร้อง (Request)

งานสำรวจหาท่อรั่วภายใน อาคารศูนย์ซ่อมบำรุง รถไฟฟ้าสายสีเขียว(เหนือ)

การดำเนินการ :

- วันที่ดำเนินการ : 22 เมษายน 2565
- Office Survey : รวบรวมและวิเคราะห์ข้อมูลที่ได้จากทีมงาน กบบ.ฝพธ.
- Site Survey : ตรวจสอบระบบปั๊มและท่อดับเพลิง โดยเน้นบริเวณชั้น 1 และลานจอดของอาคาร พร้อมเดินสำรวจเบื้องต้นรอบพื้นที่ เพื่อหาหรือแนวทางการตรวจสอบโดยละเอียดร่วมกันอีกครั้งในภายหลัง
- การดำเนินการเพิ่มเติม : สอบถามข้อมูลเพิ่มเติมจากทีมผู้ดูแลอาคารฯ โดย กบบ.ฝพธ.จะเป็นผู้รวบรวมข้อมูลแล้วแจ้งกลับ ฝจส. อีกครั้ง พร้อมหาหรือแนวทางการสำรวจโดยละเอียดร่วมกันเพื่อประเมินค่างานและ กบบ.ฝพธ. จะยื่นเสนอราคาให้กับผู้ดูแลอาคารของ BTS เพื่อพิจารณาจัดจ้างเข้าสำรวจท่อรั่วฯ ต่อไป



ขอบคุณครับ