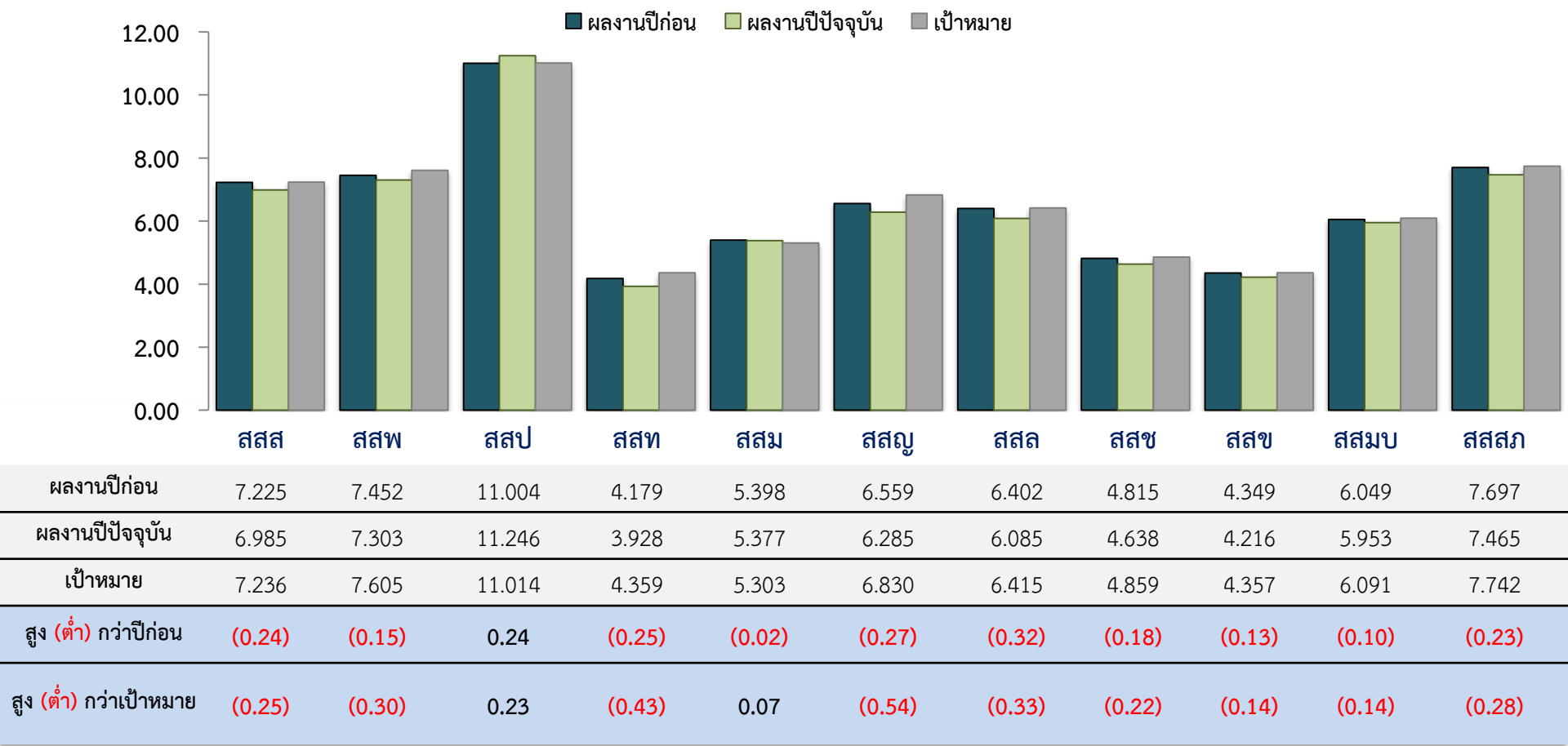


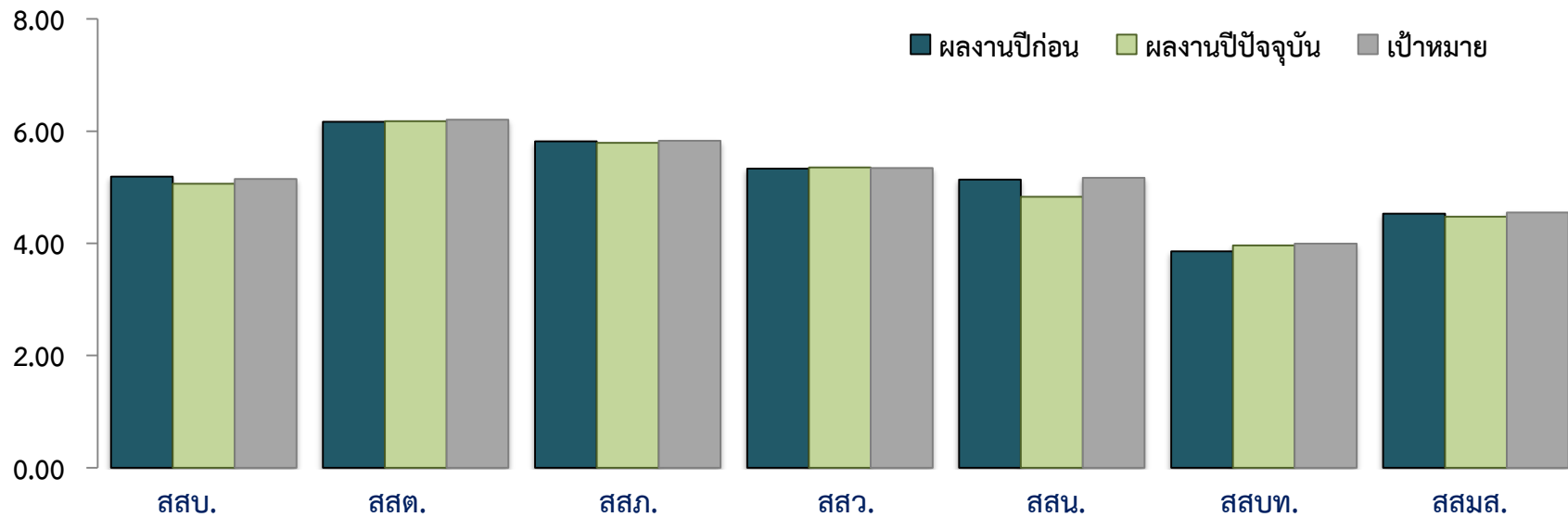
3.1.2 ผลการดำเนินงานของสายงานบริการฯ ปริมาณน้ำขายเดือน ก.พ.65 >>สายงาน รวท.(ทอ)

หน่วย : ล้าน ลบ.ม.



ปริมาณน้ำขายเดือน ก.พ.65 >> สาขางาน รวท.(กต)

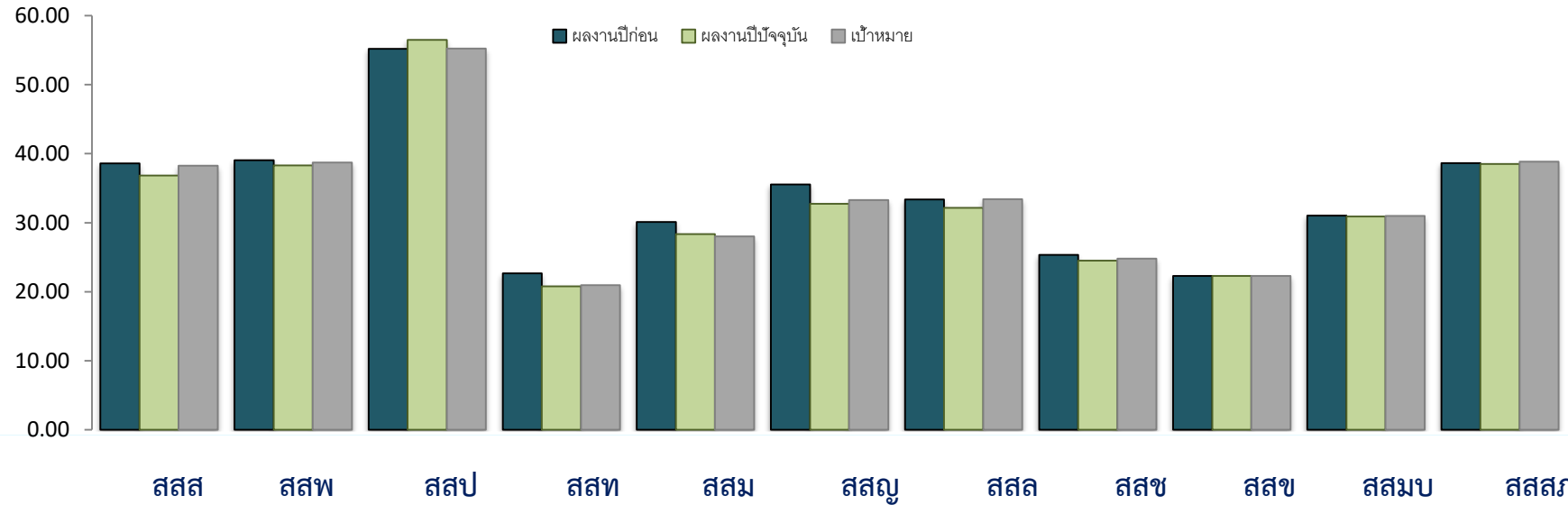
หน่วย : ล้าน ลบ.ม.



| | สสบ. | สสด. | สสภ. | สสว. | สสน. | สสบท. | สสมส. |
|----------------------|--------|--------|--------|-------|--------|--------|--------|
| ผลงานปีก่อน | 5.187 | 6.166 | 5.821 | 5.331 | 5.137 | 3.857 | 4.530 |
| ผลงานปีปัจจุบัน | 5.065 | 6.179 | 5.792 | 5.354 | 4.830 | 3.962 | 4.478 |
| เป้าหมาย | 5.145 | 6.203 | 5.830 | 5.343 | 5.170 | 3.997 | 4.550 |
| สูง(ต่ำ)กว่าปีก่อน | (0.12) | 0.01 | (0.03) | 0.02 | (0.31) | 0.11 | (0.05) |
| สูง(ต่ำ)กว่าเป้าหมาย | (0.08) | (0.02) | (0.04) | 0.01 | (0.34) | (0.03) | (0.07) |

ปริมาณน้ำขายสะสม >> สายงาน รวท.(ทอ)

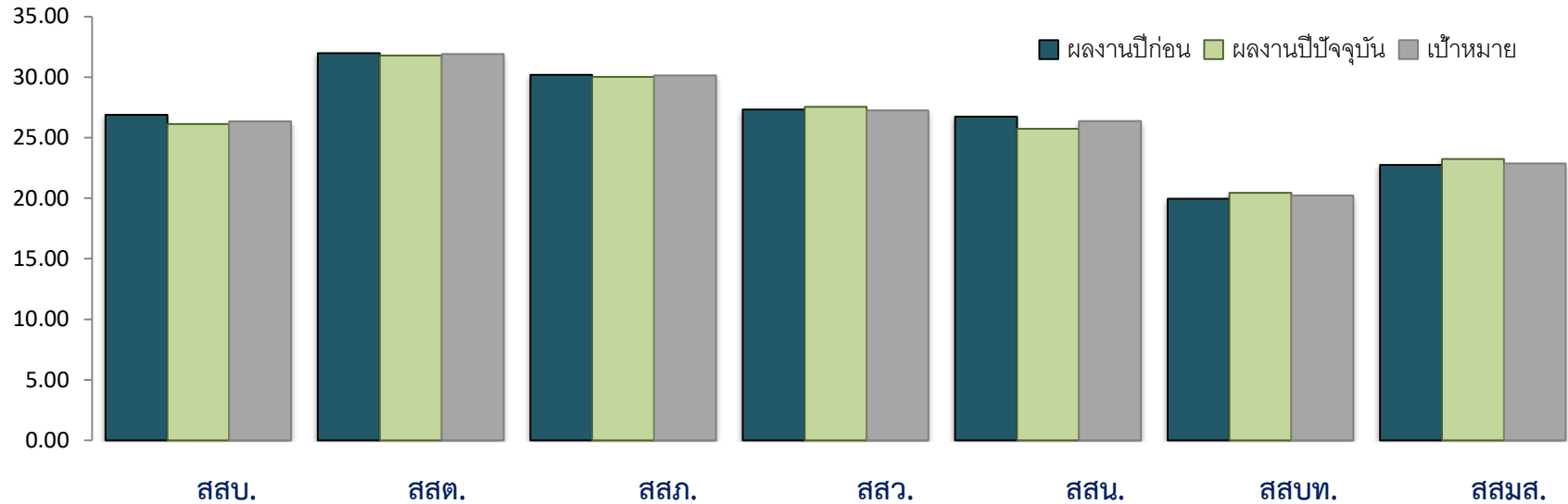
หน่วย : ล้าน ลบ.ม.



| | สสส | สสพ | สสป | สสท | สสม | สสญ | สสล | สสช | สสข | สสมบ | สสสภ |
|------------------------|--------|--------|--------|--------|--------|--------|--------|--------|--------|--------|--------|
| ผลงานปีก่อน | 38.607 | 39.034 | 55.196 | 22.662 | 30.087 | 35.522 | 33.355 | 25.336 | 22.271 | 31.008 | 38.631 |
| ผลงานปีปัจจุบัน | 36.835 | 38.301 | 56.471 | 20.800 | 28.360 | 32.733 | 32.155 | 24.493 | 22.302 | 30.918 | 38.521 |
| เป้าหมาย | 38.266 | 38.699 | 55.243 | 20.935 | 28.024 | 33.300 | 33.412 | 24.812 | 22.292 | 30.987 | 38.855 |
| สูง (ต่ำ) กว่าปีก่อน | (1.77) | (0.73) | 1.27 | (1.86) | (1.73) | (2.79) | (1.20) | (0.84) | 0.03 | (0.09) | (0.11) |
| สูง (ต่ำ) กว่าเป้าหมาย | (1.43) | (0.40) | 1.23 | (0.14) | 0.34 | (0.57) | (1.26) | (0.32) | 0.01 | (0.07) | (0.33) |

ปริมาณน้ำขายสะสม >> สายงาน รวท.(กต)

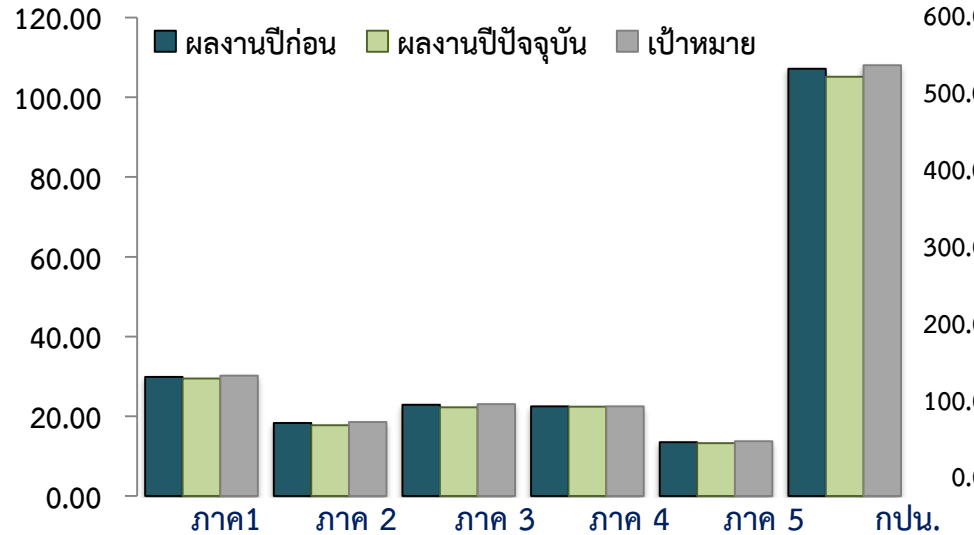
หน่วย : ล้าน ลบ.ม.



| | สสบ. | สสต. | สสภ. | สสว. | สสน. | สสบท. | สสมส. |
|----------------------|--------|--------|--------|--------|--------|--------|--------|
| ผลงานปีก่อน | 26.874 | 31.983 | 30.181 | 27.318 | 26.726 | 19.962 | 22.740 |
| ผลงานปีปัจจุบัน | 26.134 | 31.780 | 30.013 | 27.536 | 25.741 | 20.436 | 23.234 |
| เป้าหมาย | 26.347 | 31.892 | 30.148 | 27.259 | 26.370 | 20.234 | 22.870 |
| สูง(ต่ำ)กว่าปีก่อน | (0.74) | (0.20) | (0.17) | 0.22 | (0.98) | 0.47 | 0.49 |
| สูง(ต่ำ)กว่าเป้าหมาย | (0.21) | (0.11) | (0.14) | 0.28 | (0.63) | 0.20 | 0.36 |

หน่วย : ล้าน ลบ.ม.

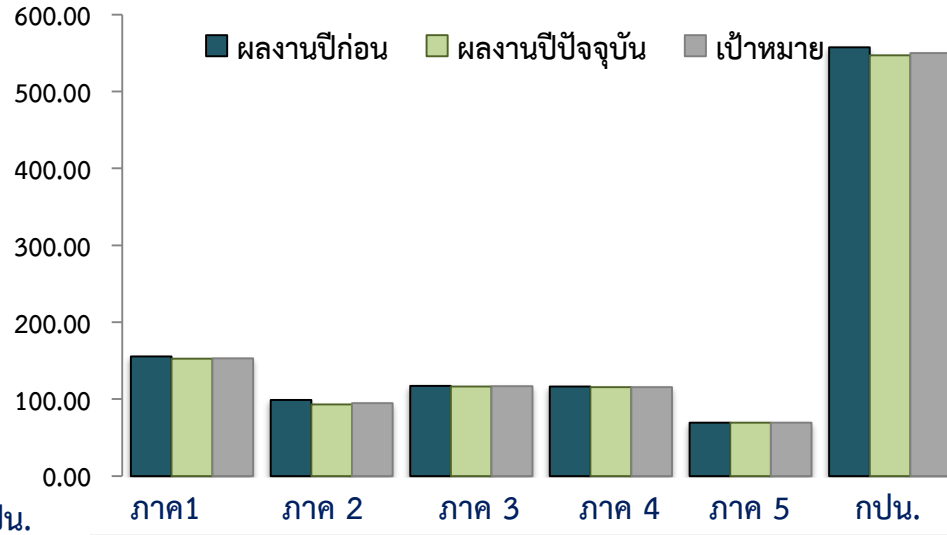
ผลงานเดือน ก.พ.65



| ผลงานปีก่อน | 29.861 | 18.359 | 22.911 | 22.505 | 13.525 | 107.161 |
|----------------------|---------|---------|---------|---------|---------|---------|
| ผลงานปีปัจจุบัน | 29.463 | 17.747 | 22.272 | 22.389 | 13.270 | 105.140 |
| เป้าหมาย | 30.214 | 18.548 | 23.049 | 22.521 | 13.717 | 108.049 |
| สูง(ต่ำ)กว่าปีก่อน | (0.40) | (0.61) | (0.64) | (0.12) | (0.25) | (2.02) |
| สูง(ต่ำ)กว่าเป้าหมาย | (0.75) | (0.80) | (0.78) | (0.13) | (0.45) | (2.91) |
| | (2.49%) | (4.32%) | (3.37%) | (0.58%) | (0.58%) | (2.69%) |

หน่วย : ล้าน ลบ.ม.

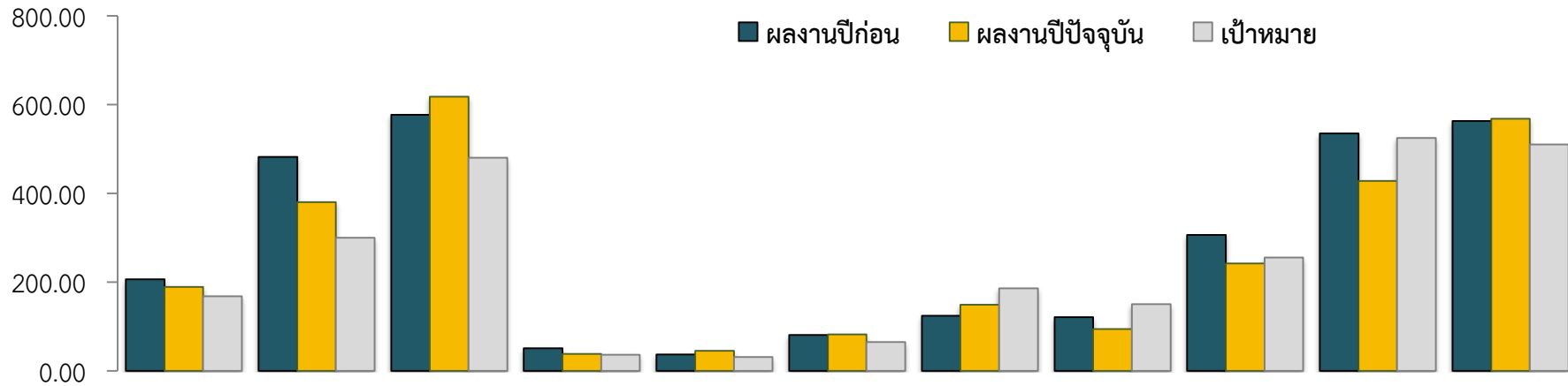
ผลงานสะสม ต.ค.64 – ก.พ.65



| ผลงานปีก่อน | 155.499 | 98.964 | 117.246 | 116.356 | 69.428 | 557.494 |
|----------------------|---------|---------|---------|---------|---------|---------|
| ผลงานปีปัจจุบัน | 152.406 | 93.248 | 116.234 | 115.463 | 69.411 | 546.762 |
| เป้าหมาย | 153.143 | 94.736 | 116.946 | 115.646 | 69.474 | 549.945 |
| สูง(ต่ำ)กว่าปีก่อน | (3.09) | (5.72) | (1.01) | (0.89) | (0.02) | (10.73) |
| สูง(ต่ำ)กว่าเป้าหมาย | (0.74) | (1.49) | (0.71) | (0.18) | (0.06) | (3.18) |
| | (0.48%) | (1.57%) | (0.61%) | (0.61%) | (0.09%) | (0.58%) |

ลูกด้าติดตั้งใหม่เดือน ก.พ.65 >> สายงาน รวท.(ทอ)

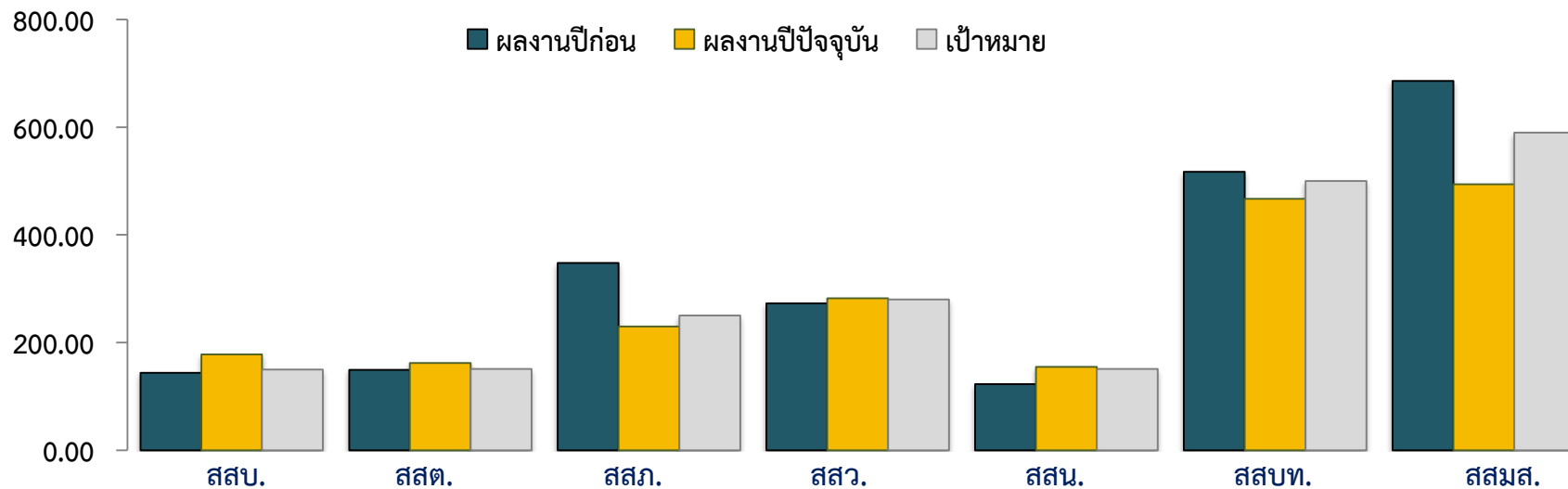
หน่วย : ราย



| | สสส | สสป | สสป | สสท | สสม | สสน | ssl | ssx | ssy | ssb | ssk |
|------------------------|------|-------|-----|------|-----|-----|------|------|------|-------|-----|
| ผลงานปีก่อน | 206 | 482 | 577 | 51 | 37 | 81 | 124 | 121 | 306 | 535 | 563 |
| ผลงานปีปัจจุบัน | 189 | 380 | 618 | 38 | 45 | 82 | 149 | 94 | 242 | 428 | 568 |
| เป้าหมาย | 168 | 300 | 480 | 36 | 31 | 65 | 186 | 150 | 255 | 525 | 510 |
| สูง (ต่ำ) กว่าปีก่อน | (17) | (102) | 41 | (13) | 8 | 1 | 25 | (27) | (64) | (107) | 5 |
| สูง (ต่ำ) กว่าเป้าหมาย | 21 | 80 | 138 | 2 | 14 | 17 | (37) | (56) | (13) | (97) | 58 |

ลูกดำติดตัวใหม่เดือน ก.พ.65 >> สายงาน รวท.(กต)

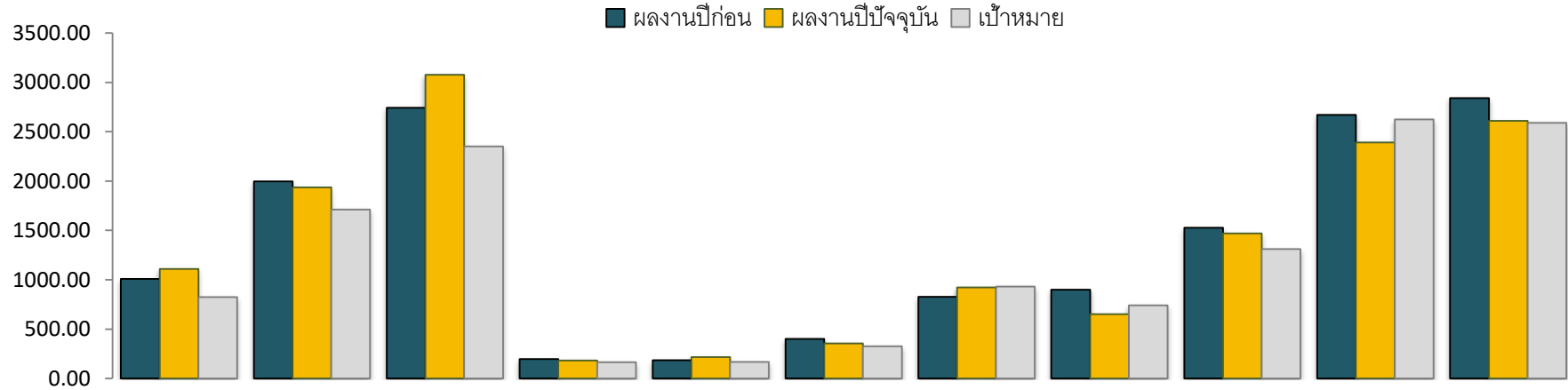
หน่วย : ราย



| | | | | | | | |
|----------------------|-----|-----|-------|-----|-----|------|-------|
| ผลงานปีก่อน | 144 | 149 | 348 | 273 | 123 | 517 | 686 |
| ผลงานปีปัจจุบัน | 178 | 162 | 230 | 282 | 155 | 467 | 494 |
| เป้าหมาย | 150 | 151 | 250 | 280 | 151 | 500 | 590 |
| สูง(ต่ำ)กว่าปีก่อน | 34 | 13 | (118) | 9 | 32 | (50) | (192) |
| สูง(ต่ำ)กว่าเป้าหมาย | 28 | 11 | (20) | 2 | 4 | (33) | (96) |

ลูกด้าติดตังใหม่<u>ส:สม>> สายงาน รวท.(ทอ)

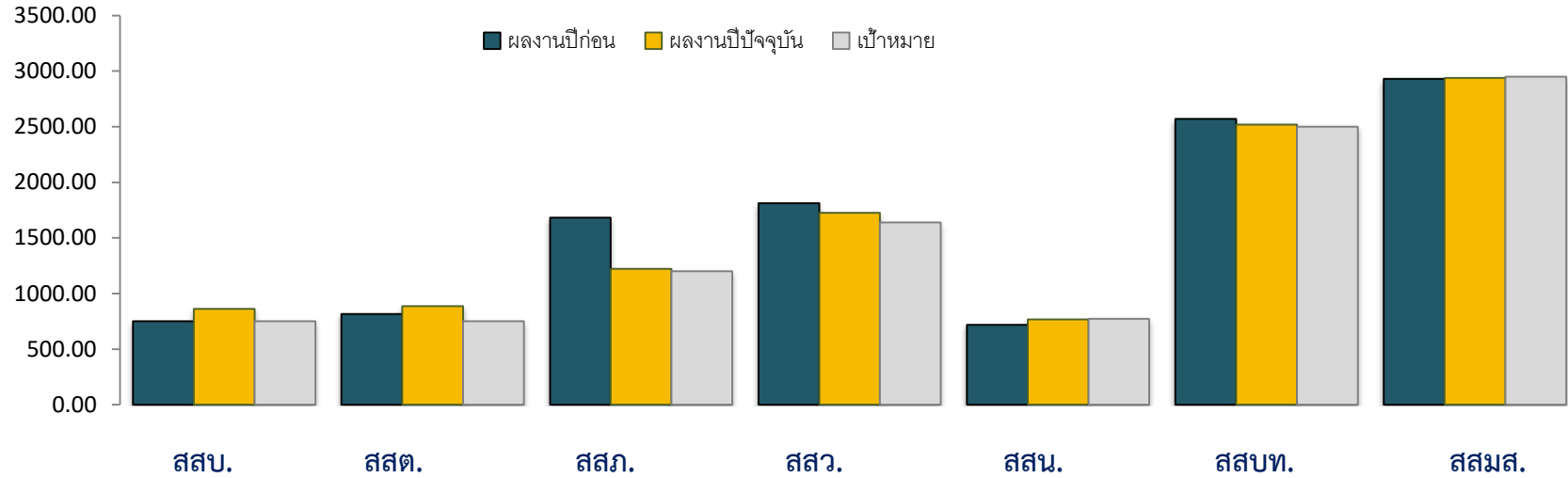
หน่วย : ราย



| | สสส | สสป | สสป | สสท | สสม | สสญ | สสล | สสช | สสข | สสมบ | สสสภ |
|------------------------|-------|-------|-------|------|-----|------|-----|-------|-------|-------|-------|
| ผลงานปีก่อน | 1,009 | 1,997 | 2,744 | 196 | 184 | 402 | 827 | 898 | 1,527 | 2,671 | 2,842 |
| ผลงานปีปัจจุบัน | 1,108 | 1,936 | 3,076 | 182 | 216 | 354 | 923 | 651 | 1,468 | 2,390 | 2,609 |
| เป้าหมาย | 824 | 1,710 | 2,350 | 165 | 166 | 325 | 931 | 740 | 1,310 | 2,625 | 2,590 |
| สูง (ต่ำ) กว่าปีก่อน | 99 | (61) | 332 | (14) | 32 | (48) | 96 | (247) | (59) | (281) | (233) |
| สูง (ต่ำ) กว่าเป้าหมาย | 284 | 226 | 726 | 17 | 50 | 29 | (8) | (89) | 158 | (235) | 19 |

ลูก้าติดต้งใหม่<u>ส:สม>> สายงาน รวท.(กต)

หน่วย : ราย

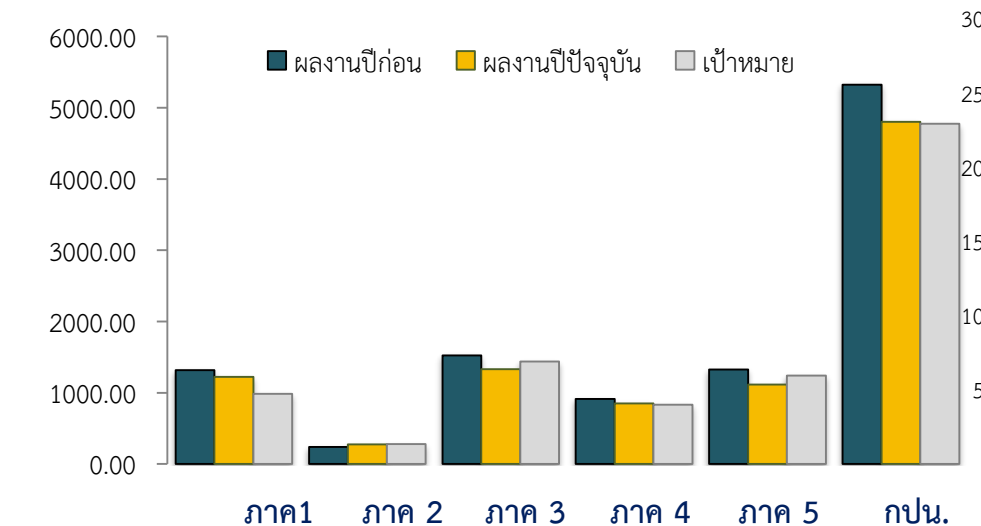


| | สสบ. | สสต. | สสภ. | สสว. | สสน. | สสบท. | สสมส. |
|----------------------|------|------|-------|-------|------|-------|-------|
| ผลงานปีก่อน | 750 | 815 | 1,683 | 1,812 | 717 | 2,570 | 2,931 |
| ผลงานปีปัจจุบัน | 861 | 887 | 1,222 | 1,725 | 768 | 2,520 | 2,939 |
| เป้าหมาย | 750 | 751 | 1,200 | 1,640 | 772 | 2,500 | 2,950 |
| สูง(ต่ำ)กว่าปีก่อน | 111 | 72 | (461) | (87) | 51 | (50) | 8 |
| สูง(ต่ำ)กว่าเป้าหมาย | 111 | 136 | 22 | 85 | (4) | 20 | (11) |

ลูกด้าติดตั้งใหม่ภาพรวมและสะสม

หน่วย : ราย

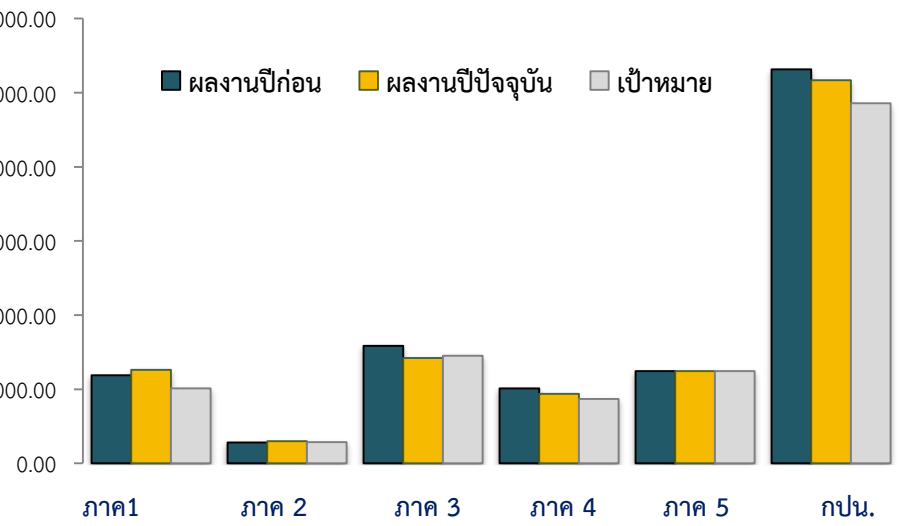
ผลงานเดือน ก.พ.65



| | ภาค 1 | ภาค 2 | ภาค 3 | ภาค 4 | ภาค 5 | กปน. |
|----------------------|---------|---------|---------|-------|----------|-------|
| ผลงานปีก่อน | 1,316 | 242 | 1,525 | 914 | 1,326 | 5,323 |
| ผลงานปีปัจจุบัน | 1,225 | 276 | 1,332 | 852 | 1,116 | 4,801 |
| เป้าหมาย | 984 | 282 | 1,440 | 831 | 1,241 | 4,778 |
| สูง(ต่ำ)กว่าปีก่อน | (91) | 34 | (193) | (62) | (210) | (522) |
| สูง(ต่ำ)กว่าเป้าหมาย | 241 | (6) | (108) | 21 | (125) | 23 |
| | 24.497% | (2.13%) | (7.50%) | 2.53% | (10.07%) | 0.48% |

หน่วย : ราย

ผลงานสะสม ต.ค.64 – ก.พ.65



| | ภาค 1 | ภาค 2 | ภาค 3 | ภาค 4 | ภาค 5 | กปน. |
|----------------------|--------|-------|---------|-------|-------|--------|
| ผลงานปีก่อน | 5,946 | 1,413 | 7,938 | 5,060 | 6,218 | 26,575 |
| ผลงานปีปัจจุบัน | 6,302 | 1,493 | 7,118 | 4,695 | 6,227 | 25,835 |
| เป้าหมาย | 5,049 | 1,422 | 7,265 | 4,341 | 6,222 | 24,299 |
| สูง(ต่ำ)กว่าปีก่อน | 356 | 80 | (820) | (365) | 9 | (740) |
| สูง(ต่ำ)กว่าเป้าหมาย | 1,253 | 71 | (147) | 354 | 5 | 1,536 |
| | 24.82% | 4.99% | (2.02%) | 8.15% | 0.08% | 6.32% |

หน่วย : ล้านบาท

| รายการ | ผลงาน (ล้านบาท) | | | ผลงานสะสม (ล้านบาท) | | |
|---------------------------------|-----------------|---------------------------------------|---------------|---------------------|---------------------------------------|------------------|
| | หน้ามาตร | หลังมาตร (เฉพาะงาน บริการอื่นๆ) | รวม | หน้ามาตร | หลังมาตร (เฉพาะงาน บริการอื่นๆ) | รวม |
| ผลงานปีก่อน (ก.พ.64) | 44.65 | - | 44.65 | 238.94 | - | 238.94 |
| ผลงานปีปัจจุบัน (ก.พ.65) | 46.17 | 2.50 | 48.67 | 427.83 | 7.48 | 435.31 |
| สูง(ต่ำ) กว่าปีก่อน คิดเป็น% | 1.52 3.40% | - | 4.02 9.00% | 188.89 79.05% | - | 196.37 82.18% |