

HR News

ปีที่ 7 ฉบับที่ 2
เดือนกุมภาพันธ์ 2565



7 HRD Policies ยกระดับ HRD สู่วิถี กปน.

9 แนวคิดสู่ความปลอดภัย ในการทำงาน



HOME ISOLATION 4 ขั้นตอน
การเข้าสู่ระบบการแยกกักตัวที่บ้าน

อ่านเพิ่มเติม
Scan QR Code





7 HRD Policies ยกระดับ HRD สู่วิถี กปน.

7 HRD Policies ยกระดับ HRD สู่วิถี กปน.

ในปีงบประมาณ 2565 ฝ่ายพัฒนาทรัพยากรบุคคล ดำเนินงานตามหลักนโยบายทั้ง 7 ประการ ภายใต้การบริหารงานของคุณชุมพล คงเกษม ผู้อำนวยการฝ่ายพัฒนาทรัพยากรบุคคล ผู้บริหารไฟแรงที่พร้อมจะยกระดับงานด้านพัฒนาทรัพยากรบุคคล (HRD) ให้บุคลากร กปน. พัฒนาความรู้ ความสามารถ ให้มีศักยภาพพร้อมร่วมกันขับเคลื่อนองค์กร



เผยแพร่ข้อมูล โดย ฝ่ายพัฒนาทรัพยากรบุคคล

1. HRD Strategic Planning : การกำหนดกลยุทธ์และแผนงานด้านการพัฒนาทรัพยากรบุคคล

ฝพบ. มุ่งเน้นในการกำหนดกลยุทธ์และแผนงานด้านการพัฒนาทรัพยากรบุคคลให้มีความสอดคล้องตามเกณฑ์ประเมินผลด้าน Core Business Enablers ด้านที่ 6 การบริหารทุนมนุษย์ (Human Capital Management : HCM) ตอบสนองแผนวิสาหกิจการประปานครหลวง แผนที่กลยุทธ์ด้านทรัพยากรบุคคล แผนแม่บทด้านต่างๆ รวมถึงระบบและกระบวนการที่สำคัญ



2. Training Plan : การเพิ่มประสิทธิภาพแผนฝึกอบรมประจำปี

ฝพบ. ให้ความสำคัญกับการ Re-Skill & Up-Skill เพื่อพัฒนาและสร้างทักษะใหม่ๆ ให้กับพนักงาน กปน. มีความพร้อมสำหรับปฏิบัติงานในอนาคต โดยมีรายละเอียดดังนี้

Re-Skill คือ การสร้างทักษะเพื่อรองรับงานใหม่ที่แตกต่างไปจากงานเดิม และตอบรับกับโลกปัจจุบันมากขึ้น

Up-Skill คือ การเสริมสร้างพัฒนาทักษะเดิมที่มีอยู่ให้มีความเชี่ยวชาญมากขึ้น



3. HR Integration : การบูรณาการด้านทรัพยากรบุคคลทั้งภายใน ฝพบ. และระหว่าง HRM และ HRD

แต่งตั้งคณะทำงานพัฒนาคุณภาพหลักสูตรฝึกอบรม เพื่อบูรณาการหลักสูตรให้สามารถพัฒนาศักยภาพบุคลากรได้อย่างมีประสิทธิภาพ

แต่งตั้งคณะทำงานจัดทำวารสาร HR News เพื่อประชาสัมพันธ์ข่าวสารภายในหน่วยงานผ่านช่องทางต่าง ๆ ทั้งทางระบบสารบรรณอิเล็กทรอนิกส์ และทาง Facebook : ฝ่ายพัฒนาทรัพยากรบุคคล การประปานครหลวง เพื่อให้บุคลากร กปน. ทุกคนได้ติดตามข่าวสารด้าน HRD อีกด้วย

การบูรณาการส่งต่องานระหว่าง HRM - HRD ภายใต้กระบวนการ MWA HR Model



4. Building A Future-Ready Workforce การสร้างเสริมศักยภาพพนักงานทุกระดับให้มีความรู้และทักษะพร้อมสำหรับการปฏิบัติงานในอนาคต

พัฒนาบุคลากรเพื่อรองรับการเลื่อนตำแหน่งและแต่งตั้ง (Normal Track) โดยมีการออกแบบกรอบแนวทางในการฝึกอบรมเลื่อนระดับ 2-8 ประจำปีงบประมาณ 2565 ให้มีความสอดคล้อง เหมาะสมตอบสนองแผนวิสาหกิจการประปานครหลวง แผนกลยุทธ์ด้านทรัพยากรบุคคล แผนแม่บทต่าง ๆ รวมถึงระบบและกระบวนการที่สำคัญ

Successor & Talent แนวทางการพัฒนาผู้บริหารระดับ 6-10 เพื่อรองรับการสืบทอดตำแหน่งงานสำคัญ

MWA Expert แผนยกระดับบุคลากรที่มีความเชี่ยวชาญเพื่อสนับสนุนการดำเนินงานตามกลยุทธ์องค์กร ซึ่งเป็นแผนปฏิบัติงานผู้ว่าการ กปน.

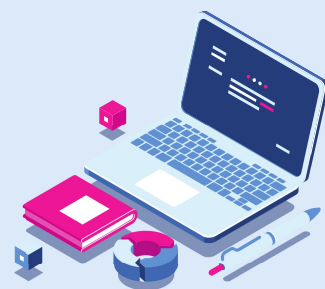


5. HR Capability Building

HR Business Partner ยกระดับบทบาทการพัฒนาทรัพยากรบุคคลให้สามารถดึงคุณค่าจากตำแหน่งงาน เพื่อให้ตอบโจทย์กลยุทธ์ขององค์กร และส่งเสริมให้บุคลากรในองค์กรรู้คุณค่าของการปฏิบัติงาน จึงจำเป็นต้องมีทักษะ ทั้งด้าน Soft Skill และด้านกลยุทธ์องค์กร หรือ Hard Skill ภายใต้กรอบสมรรถนะ MWA HR Skill Sets

6. Digitalize HRD

ฝพบ. มุ่งเน้นการนำเทคโนโลยีดิจิทัลมาใช้ในการปฏิบัติงาน ทั้งกระบวนการปฏิบัติงานย่อย การเรียนรู้ของบุคลากร เช่น SAP Power BI มาปรับใช้ร่วมกับกระบวนการทำงานของ HRD ทำให้มีความสะดวกและทันสมัยมากยิ่งขึ้น และมีการผลิตสื่อในการเรียนรู้รูปแบบออนไลน์ ในรูปแบบ Virtual Classroom , E-learning และ Live Streaming Classroom อาทิ E-learning เรื่อง Water Safety Plan (WSP) แผนน้ำประปาปลอดภัย เป็นต้น



7. HRD Service Excellence : การบริการสนับสนุนการพัฒนาทรัพยากรบุคคลให้มีความเป็นเลิศ

Support & Service การบริหารจัดการสถานที่ให้มีประสิทธิภาพพร้อมสำหรับการใช้งาน

Renovate Office ปรับปรุงพื้นที่ใช้สอยและสภาพแวดล้อมให้ทันสมัยและเหมาะสมกับการใช้งานในยุคปัจจุบัน

แนวคิดสู่ความปลอดภัย ในการทำงาน

9



1

MINDFUL

ระวัง เอาใจใส่

2

DISCIPLINE

มีวินัย ใส่ใจกฎระเบียบ

3

SENSE OF VULNERABILITY

คิดถึงภัยที่อาจเกิดขึ้น

4

SPEAK UP OPEN MIND

กล้าพูด เปิดใจรับฟัง

5

STOP IF NOT SAFE.

CORRECT IMMEDIATELY

หากไม่ปลอดภัย ให้หยุด แล้วรีบแก้ไขทันที

6

ADDRESS ABNORMAL

CONDITION

พบสิ่งผิดปกติ รีบแจ้งทันที

7

MAINTAIN EQUIPMENT

RELIABILITY

อุปกรณ์เหมาะกับงาน และอยู่ในสภาพดี

8

MAINTAIN HEALTHY,

BODY & MIND

ดูแลสุขภาพร่างกาย จิตใจให้แข็งแรง

9

RECOGNIZE

YOURSELF & OTHERS

คิดถึงตัวเอง และผู้อื่น เมื่อทำงาน

ที่มา : สถาบันส่งเสริมความปลอดภัย อาชีวอนามัย และสภาพแวดล้อมในการทำงาน

จัดทำโดย กองความปลอดภัย สุวัสถิภาพและอาชีวอนามัย ฝ่ายสวัสดิการและกิจการสัมพันธ์

HOME ISOLATION 4 ขั้นตอน

การเข้าสู่ระบบการแยกกักตัวที่บ้าน

1

ใช้ชุดตรวจโควิด (Antigen Test Kit)** ที่ผ่านการรับรอง
จาก อย. ด้วยตัวเองหรือตรวจจากหน่วยตรวจโควิดเชิงรุก

2

หากผลตรวจเป็นบวก (ติดเชื้อ) และผู้ป่วย
ต้องการแยกกักตัวที่บ้านให้ติดต่อ 1330 หรือ
กรอกข้อมูลเพื่อลงทะเบียนเข้าสู่ระบบผ่าน



3

เจ้าหน้าที่จะติดต่อกลับ หลังจากจับคู่ผู้ป่วยกับคลินิก
ศูนย์บริการสาธารณสุข หรือโรงพยาบาลที่จะรับหน้าที่
ดูแลผู้ป่วยระหว่างแยกกักตัวที่บ้าน

4

แพทย์ทำการพิจารณาผู้ป่วยอีกครั้ง หากไม่มีอาการ
หรืออาการเล็กน้อย (ผู้ป่วยสีเขียว) จะสามารถเริ่มต้น
เข้าสู่ระบบการแยกกักตัวที่บ้านได้



**ชุดตรวจโควิดต้องใช้ชนิดตรวจได้
ด้วยตนเอง (Home Use) เท่านั้น
โดยจะเป็นการตรวจผ่านโพรงจมูก
(Nasal swab) หรือน้ำลาย