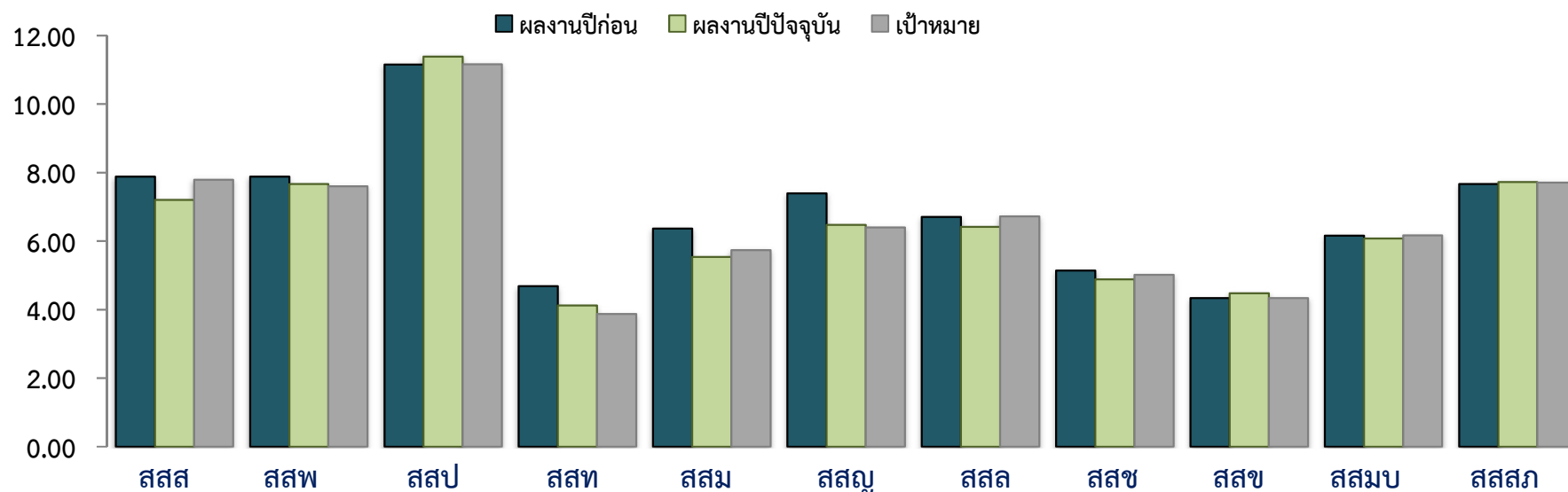


3.1.2 ผลการดำเนินงานของสายงานบริการฯ ปริมาณน้ำขายเดือน ต.ค.64 >>สายงาน **รวก.(ทอ)**

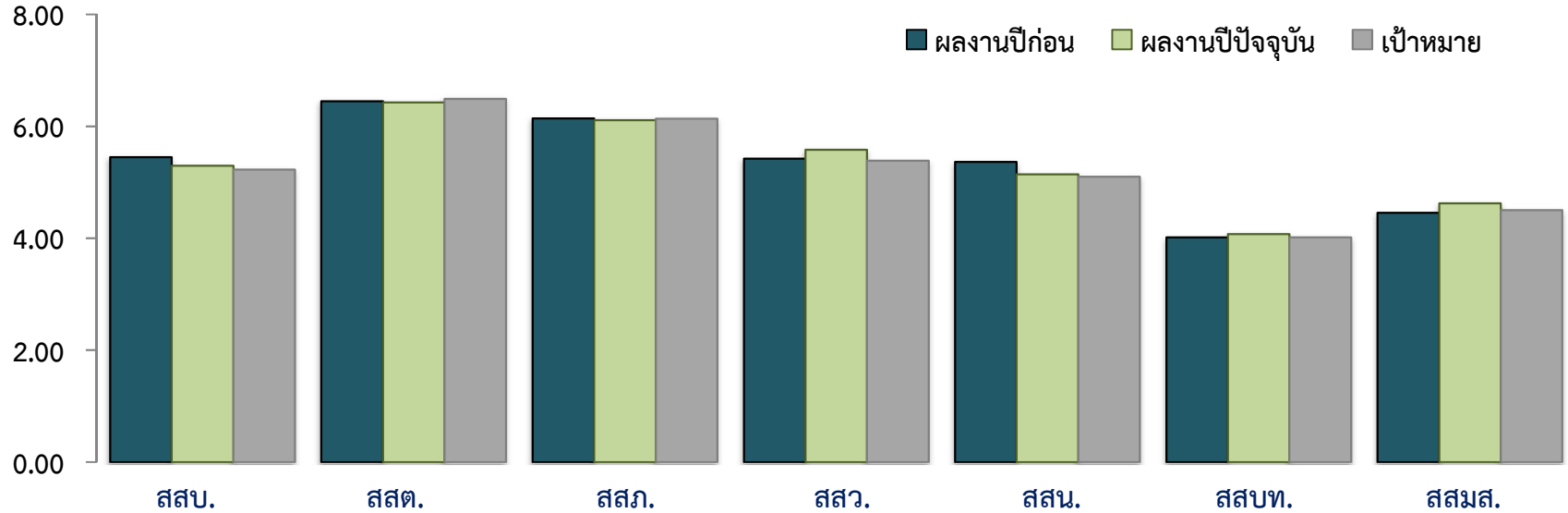
หน่วย : ล้าน ลบ.ม.



	สสส	สสป	สสป	สสท	สสม	สสน	ssl	ssx	ssy	ssmb	sstg
ผลงานปีก่อน	7.882	7.881	11.152	4.682	6.369	7.396	6.707	5.140	4.337	6.158	7.667
ผลงานปีปัจจุบัน	7.205	7.663	11.388	4.124	5.541	6.470	6.419	4.880	4.478	6.075	7.723
เป้าหมาย	7.794	7.600	11.161	3.875	5.736	6.400	6.720	5.013	4.339	6.171	7.712
สูง (ต่ำ) กว่าปีก่อน	(0.68)	(0.22)	0.24	(0.56)	(0.83)	(0.93)	(0.29)	(0.26)	0.14	(0.08)	0.06
สูง (ต่ำ) กว่าเป้าหมาย	(0.59)	0.06	0.23	0.25	(0.19)	0.07	(0.30)	(0.13)	0.14	(0.10)	0.01

ปริมาณน้ำขายเดือน ต.ค.64 >> สายงาน รวท.(กต)

หน่วย : ล้าน ลบ.ม.

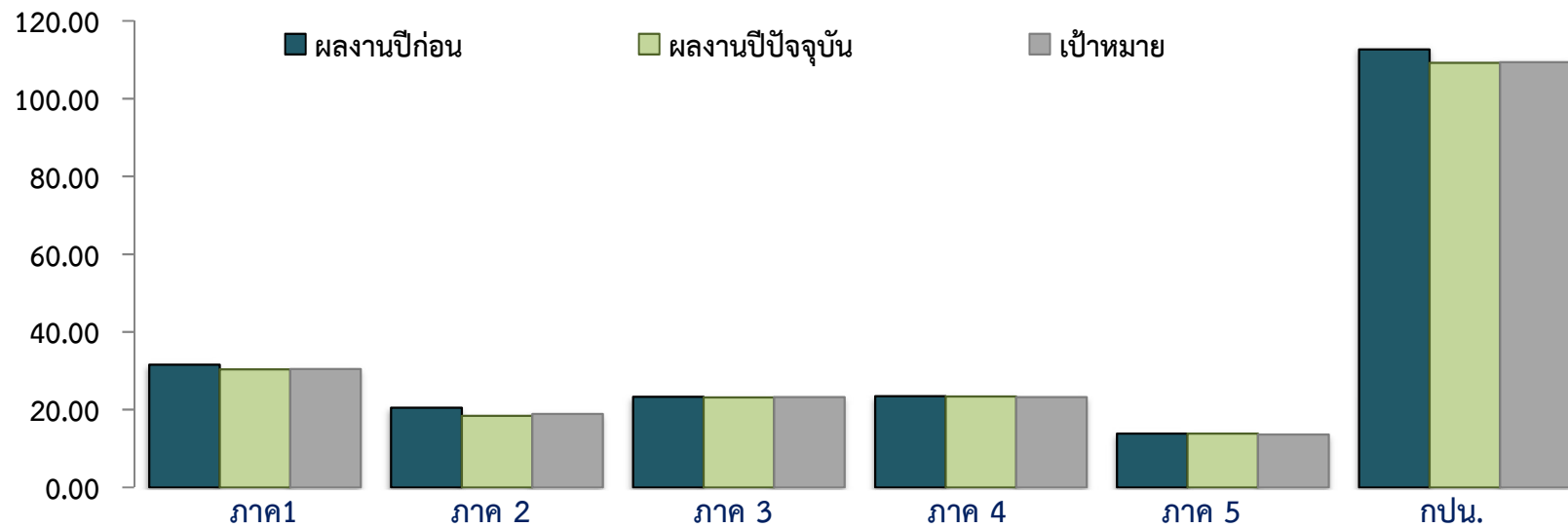


	สสบ.	สสด.	สสภ.	สสว.	สสน.	สสบท.	สสมส.
ผลงานปีก่อน	5.448	6.447	6.139	5.424	5.362	4.018	4.452
ผลงานปีปัจจุบัน	5.294	6.426	6.108	5.578	5.142	4.074	4.624
เป้าหมาย	5.229	6.487	6.134	5.386	5.100	4.016	4.500
สูง(ต่ำ)กว่าปีก่อน	(0.15)	(0.02)	(0.03)	0.15	(0.22)	0.06	0.17
สูง(ต่ำ)กว่าเป้าหมาย	0.07	(0.06)	(0.03)	0.19	0.04	0.06	0.12

ปริมาณน้ำขายภาพรวม

หน่วย : ล้าน ลบ.ม.

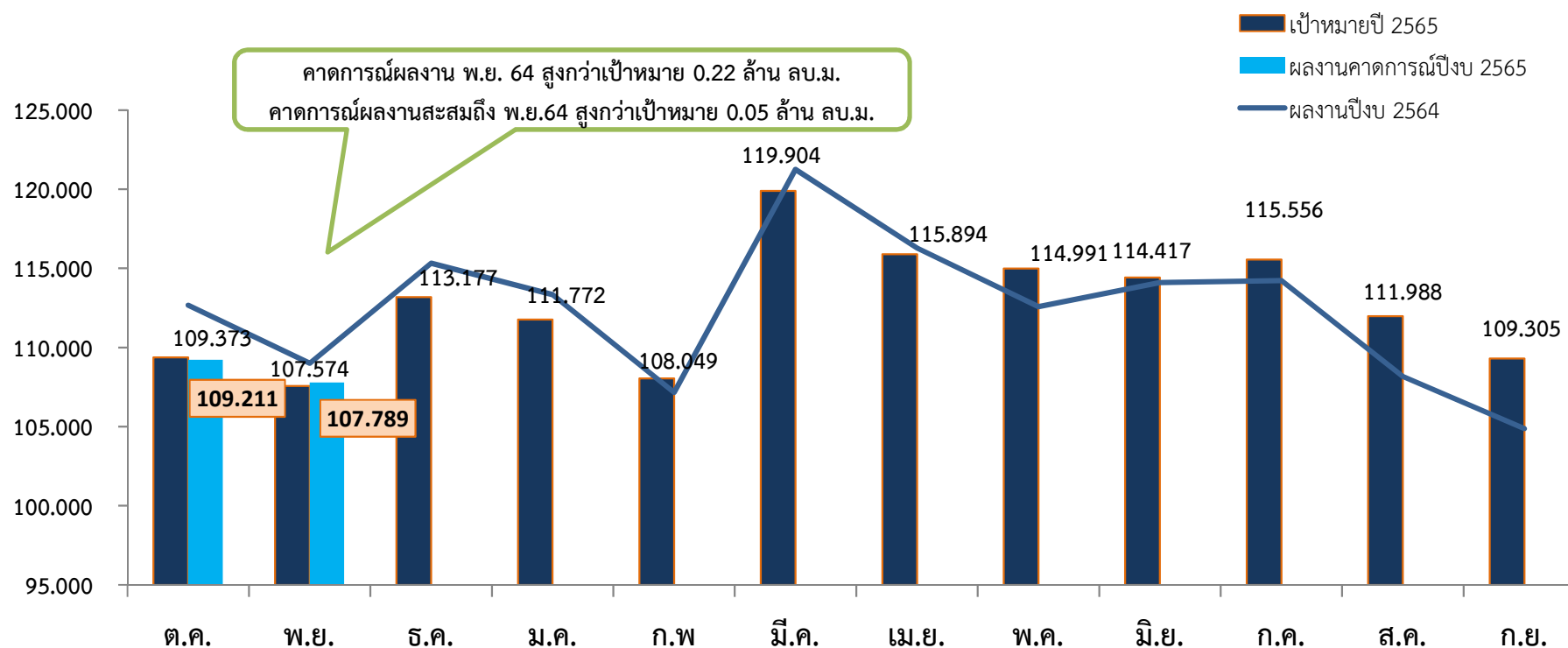
ผลงานเดือน ต.ค.64



	ภาค 1	ภาค 2	ภาค 3	ภาค 4	ภาค 5	กปน.
ผลงานปีก่อน	31.598	20.472	23.302	23.458	13.832	112.662
ผลงานปีปัจจุบัน	30.380	18.430	23.156	23.406	13.840	109.211
เป้าหมาย	30.430	18.856	23.235	23.236	13.616	109.373
สูง(ต่ำ)กว่าปีก่อน	(1.22)	(2.04)	(0.15)	(0.05)	0.01	(3.45)
สูง(ต่ำ)กว่าเป้าหมาย	(0.05) (0.16%)	(0.43) (2.26%)	(0.08) (0.34%)	0.17 0.73%	0.22 1.64%	(0.16) (0.15%)

ปริมาณน้ำขายภาพรวม และคาดการณ์ เดือน พฤศจิกายน 2564

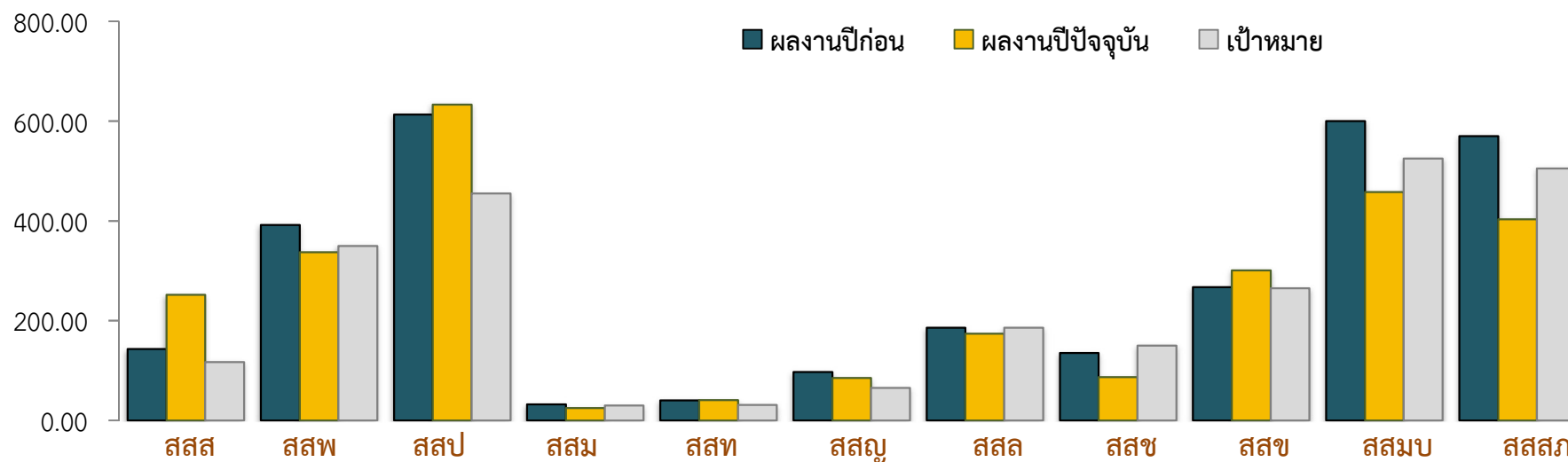
หน่วย : ล้าน ลบ.ม.



หมายเหตุ : คาดการณ์ปริมาณน้ำขายเดือน พ.ย. 2564 มาจาก ระบบ CIS (ข้อมูล ณ วันที่ 25 พ.ย. 2564)

ลูก้าติดต้งใหม่เตวณ ต.ด. 64 >> สายงาน รวท.(ทว)

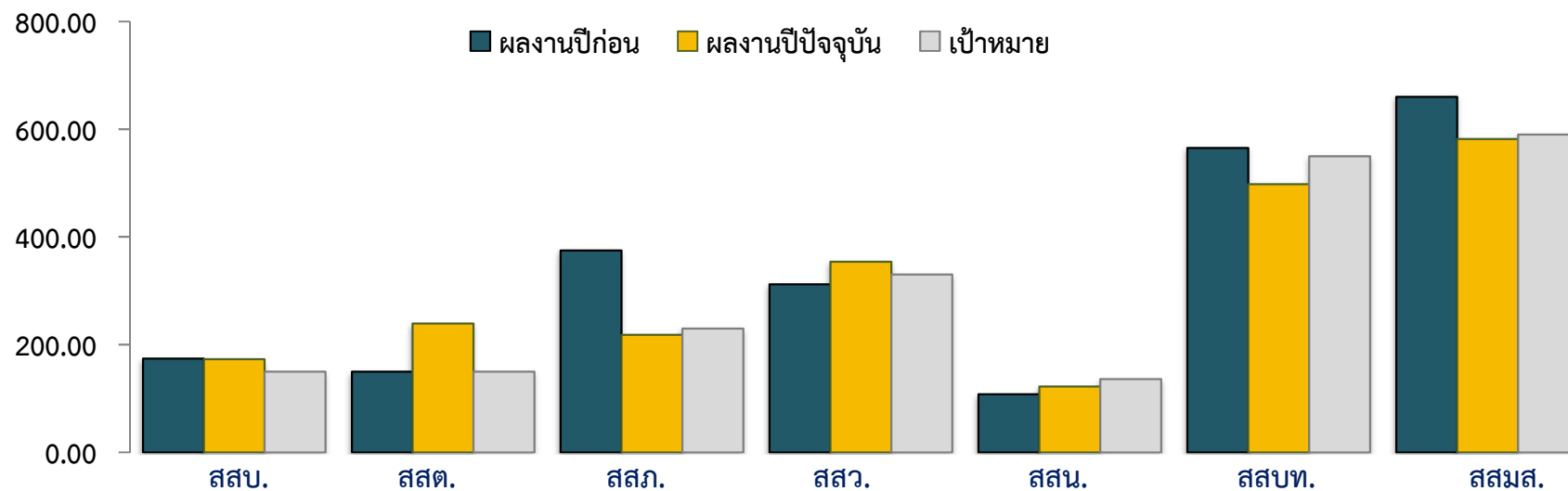
หน่วย : ราย



ผลงานปีก่อน	143	392	613	32	40	97	186	135	267	600	570
ผลงานปีปัจจุบัน	252	337	633	25	41	85	174	87	301	458	403
เป้าหมาย	117	350	455	30	31	65	186	150	265	525	505
สูง (ต่ำ) กว่าปีก่อน	109	(55)	20	(7)	1	(12)	(12)	(48)	34	(142)	(167)
สูง (ต่ำ) กว่าเป้าหมาย	135	(13)	178	(5)	10	20	(12)	(63)	36	(67)	(102)

ลูกด้าติดตั้ใหม่เดือน ต.ค. 64 >> สายงาน รวท.(กต)

หน่วย : ราย

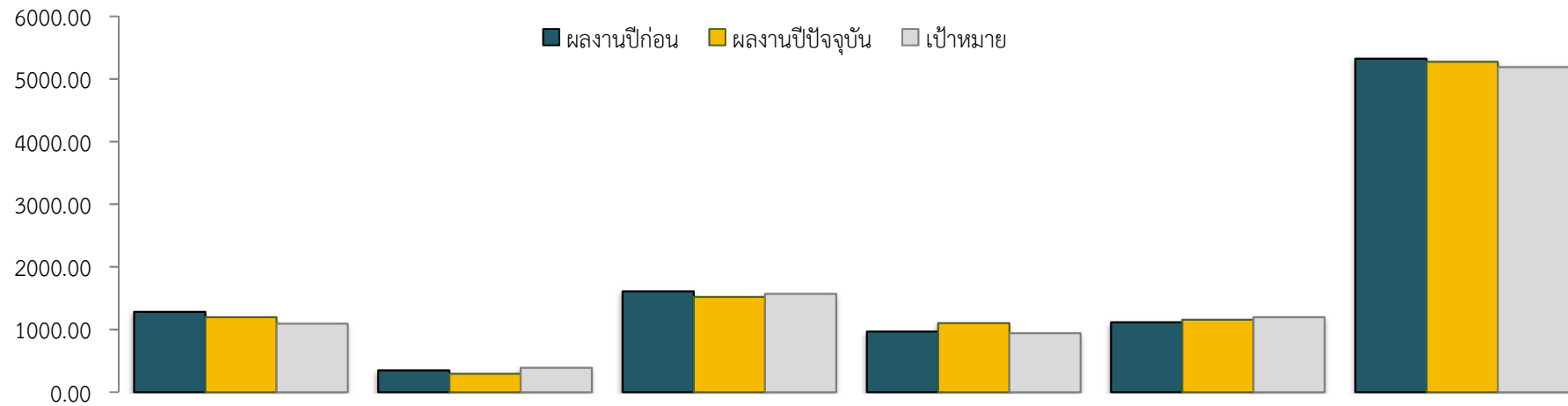


ผลงานปีก่อน	174	150	375	312	108	565	660
ผลงานปีปัจจุบัน	173	239	218	354	122	498	582
เป้าหมาย	150	150	230	330	136	550	590
สูง(ต่ำ)กว่าปีก่อน	(1)	89	(157)	42	14	(67)	(78)
สูง(ต่ำ)กว่าเป้าหมาย	23	89	(12)	24	(14)	(52)	(8)

ลูกด้าติดตั้งใหม่ภาพรวมและสะสม

หน่วย : ราย

ผลงานเดือน ก.ย.64

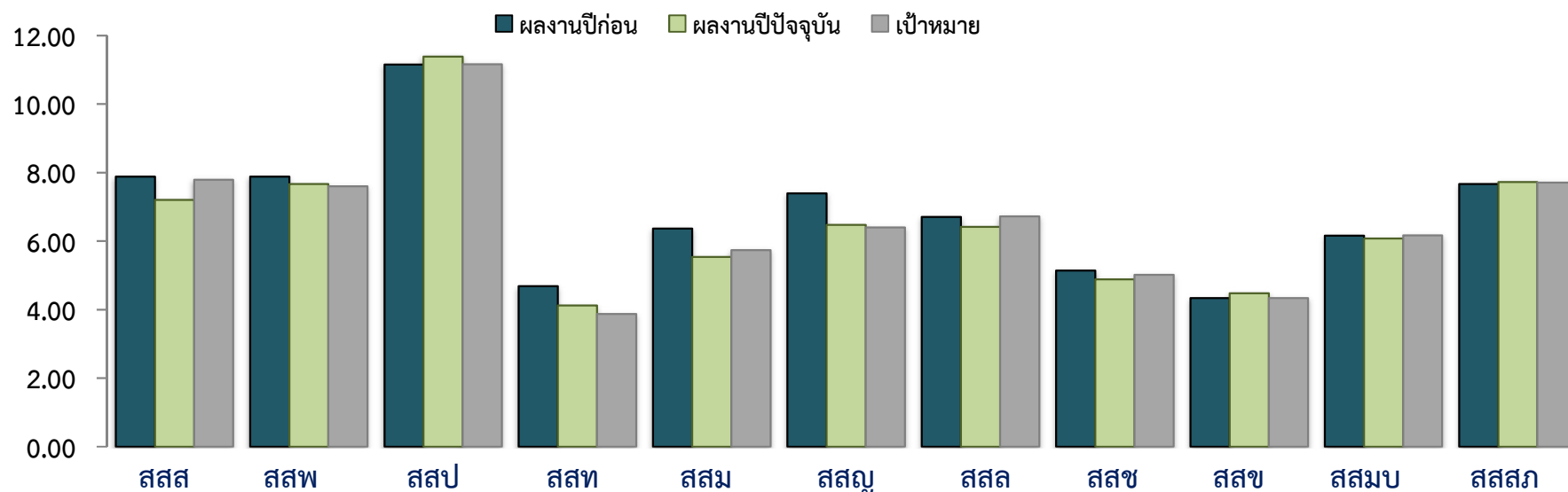


	ภาค 1	ภาค 2	ภาค 3	ภาค 4	ภาค 5	กปน.
ผลงานปีก่อน	1,180	323	1,572	1,011	1,333	5,419
ผลงานปีปัจจุบัน	1,247	300	1,249	984	1,202	4,982
เป้าหมาย	952	282	1,445	860	1,276	4,815
สูง(ต่ำ)กว่าปีก่อน	67	(23)	(323)	(27)	(131)	(437)
สูง(ต่ำ)กว่าเป้าหมาย	295	18	(196)	124	(74)	167
	30.99%	6.38%	(13.56%)	14.42%	(5.80%)	(3.47%)

รายการ	ผลงานเดือน ต.ค. 2564		
	หน้ามาตร	หลังมาตร	รวม
ผลงานปีก่อน	43.75	5.04	48.79
ผลงานปีปัจจุบัน	45.49	1.31	46.80
สูง(ต่ำ) กว่าปีก่อน คิดเป็น%	1.74 3.98%	-3.73 (74.00%)	-1.99 (4.08%)

3.1.2 ผลการดำเนินงานของสายงานบริการฯ ปริมาณน้ำขายเดือน ต.ค.64 >>สายงาน **รวก.(ทอ)**

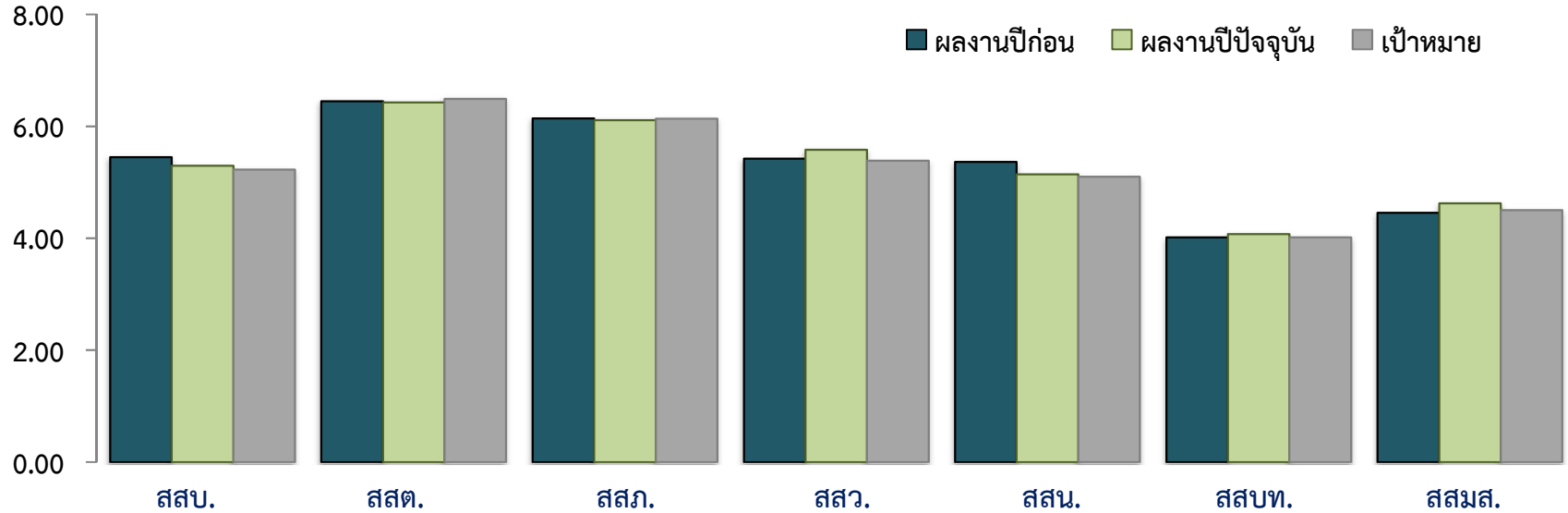
หน่วย : ล้าน ลบ.ม.



ผลงานปีก่อน	7.882	7.881	11.152	4.682	6.369	7.396	6.707	5.140	4.337	6.158	7.667
ผลงานปีปัจจุบัน	7.205	7.663	11.388	4.124	5.541	6.470	6.419	4.880	4.478	6.075	7.723
เป้าหมาย	7.794	7.600	11.161	3.875	5.736	6.400	6.720	5.013	4.339	6.171	7.712
สูง (ต่ำ) กว่าปีก่อน	(0.68)	(0.22)	0.24	(0.56)	(0.83)	(0.93)	(0.29)	(0.26)	0.14	(0.08)	0.06
สูง (ต่ำ) กว่าเป้าหมาย	(0.59)	0.06	0.23	0.25	(0.19)	0.07	(0.30)	(0.13)	0.14	(0.10)	0.01

ปริมาณน้ำขายเดือน ต.ค.64 >> สาขางาน รวท.(กต)

หน่วย : ล้าน ลบ.ม.

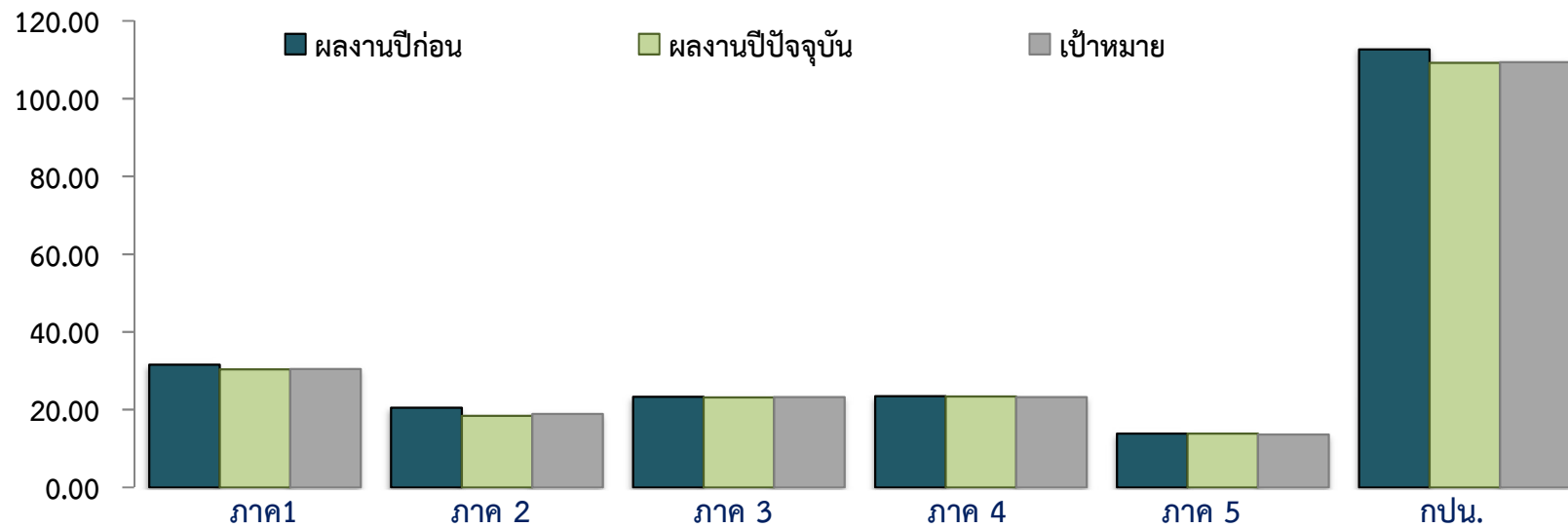


	สสบ.	สสด.	สสภ.	สสว.	สสน.	สสบท.	สสมส.
ผลงานปีก่อน	5.448	6.447	6.139	5.424	5.362	4.018	4.452
ผลงานปีปัจจุบัน	5.294	6.426	6.108	5.578	5.142	4.074	4.624
เป้าหมาย	5.229	6.487	6.134	5.386	5.100	4.016	4.500
สูง(ต่ำ)กว่าปีก่อน	(0.15)	(0.02)	(0.03)	0.15	(0.22)	0.06	0.17
สูง(ต่ำ)กว่าเป้าหมาย	0.07	(0.06)	(0.03)	0.19	0.04	0.06	0.12

ปริมาณน้ำขายภาพรวม

หน่วย : ล้าน ลบ.ม.

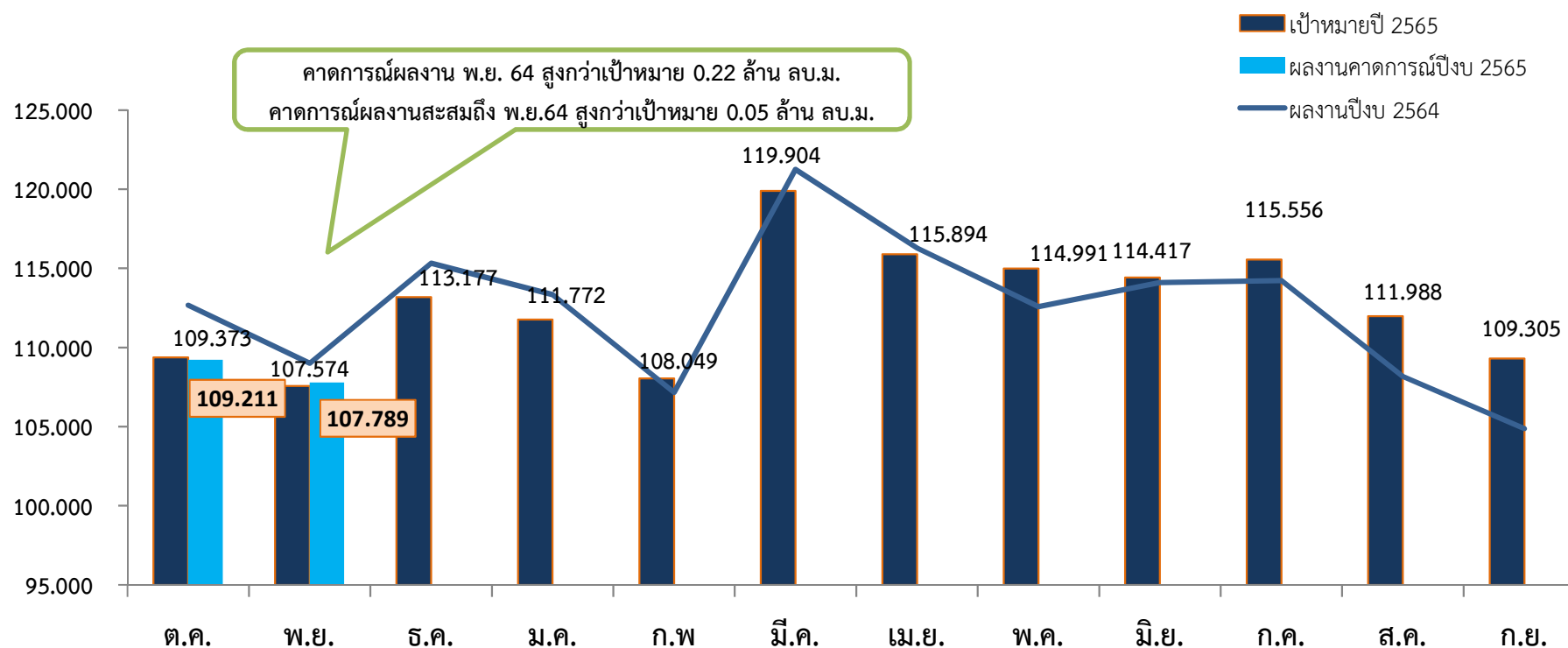
ผลงานเดือน ต.ค.64



	ภาค 1	ภาค 2	ภาค 3	ภาค 4	ภาค 5	กปน.
ผลงานปีก่อน	31.598	20.472	23.302	23.458	13.832	112.662
ผลงานปีปัจจุบัน	30.380	18.430	23.156	23.406	13.840	109.211
เป้าหมาย	30.430	18.856	23.235	23.236	13.616	109.373
สูง(ต่ำ)กว่าปีก่อน	(1.22)	(2.04)	(0.15)	(0.05)	0.01	(3.45)
สูง(ต่ำ)กว่าเป้าหมาย	(0.05) (0.16%)	(0.43) (2.26%)	(0.08) (0.34%)	0.17 0.73%	0.22 1.64%	(0.16) (0.15%)

ปริมาณน้ำขายภาพรวม และคาดการณ์ เดือน พฤศจิกายน 2564

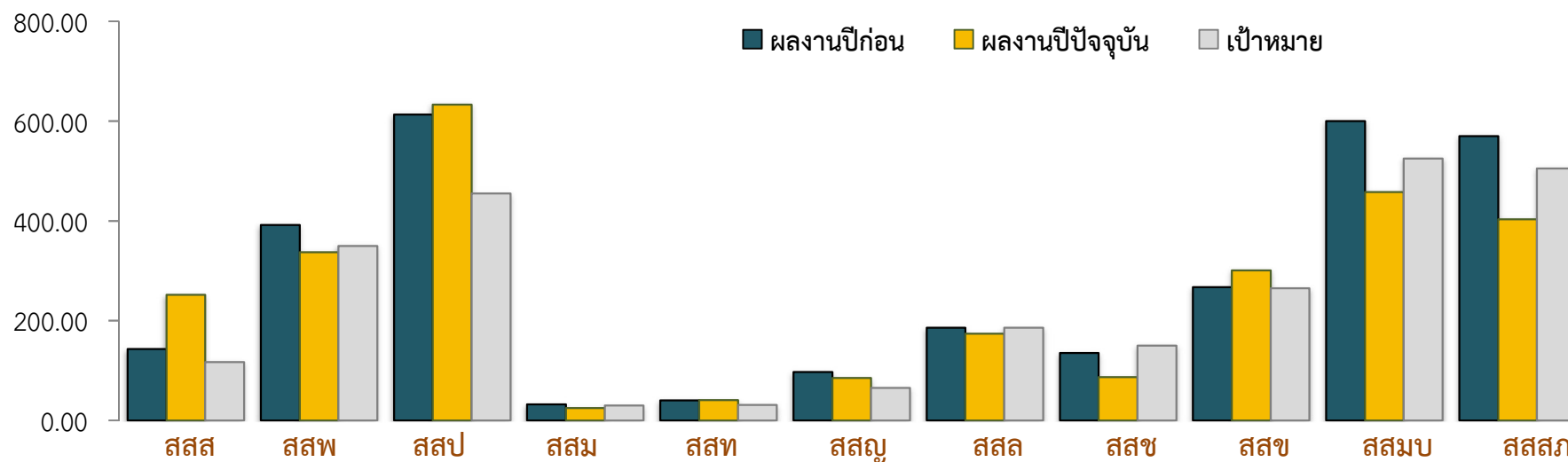
หน่วย : ล้าน ลบ.ม.



หมายเหตุ : คาดการณ์ปริมาณน้ำขายเดือน พ.ย. 2564 มาจาก ระบบ CIS (ข้อมูล ณ วันที่ 25 พ.ย. 2564)

ลูก้าติดต้งใหม่เตวณ ต.ด. 64 >> สายงาน รวท.(ทว)

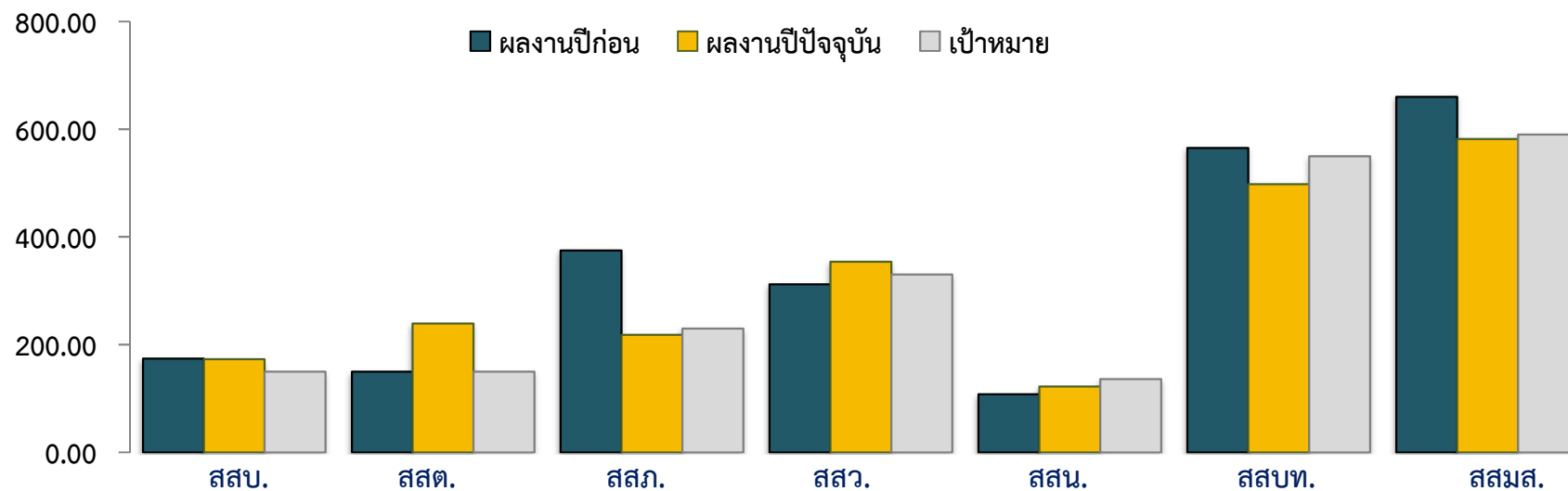
หน่วย : ราย



ผลงานปีก่อน	143	392	613	32	40	97	186	135	267	600	570
ผลงานปีปัจจุบัน	252	337	633	25	41	85	174	87	301	458	403
เป้าหมาย	117	350	455	30	31	65	186	150	265	525	505
สูง (ต่ำ) กว่าปีก่อน	109	(55)	20	(7)	1	(12)	(12)	(48)	34	(142)	(167)
สูง (ต่ำ) กว่าเป้าหมาย	135	(13)	178	(5)	10	20	(12)	(63)	36	(67)	(102)

ลูกด้าติดตั้ใหม่เดือน ต.ค. 64 >> สายงาน รวท.(กต)

หน่วย : ราย

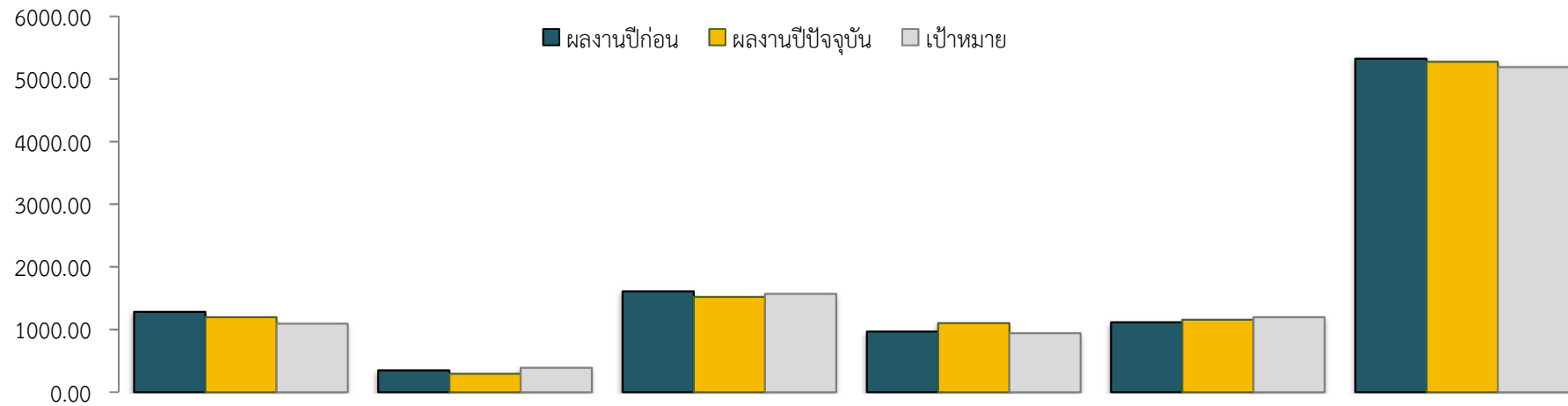


ผลงานปีก่อน	174	150	375	312	108	565	660
ผลงานปีปัจจุบัน	173	239	218	354	122	498	582
เป้าหมาย	150	150	230	330	136	550	590
สูง(ต่ำ)กว่าปีก่อน	(1)	89	(157)	42	14	(67)	(78)
สูง(ต่ำ)กว่าเป้าหมาย	23	89	(12)	24	(14)	(52)	(8)

ลูกด้าติดตั้งใหม่ภาพรวมและสะสม

หน่วย : ราย

ผลงานเดือน ก.ย.64



	ภาค 1	ภาค 2	ภาค 3	ภาค 4	ภาค 5	กปน.
ผลงานปีก่อน	1,180	323	1,572	1,011	1,333	5,419
ผลงานปีปัจจุบัน	1,247	300	1,249	984	1,202	4,982
เป้าหมาย	952	282	1,445	860	1,276	4,815
สูง(ต่ำ)กว่าปีก่อน	67	(23)	(323)	(27)	(131)	(437)
สูง(ต่ำ)กว่าเป้าหมาย	295	18	(196)	124	(74)	167
	30.99%	6.38%	(13.56%)	14.42%	(5.80%)	(3.47%)

รายการ	ผลงานเดือน ต.ค. 2564		
	หน้ามาตร	หลังมาตร	รวม
ผลงานปีก่อน	43.75	5.04	48.79
ผลงานปีปัจจุบัน	45.49	1.31	46.80
สูง(ต่ำ) กว่าปีก่อน คิดเป็น%	1.74 3.98%	-3.73 (74.00%)	-1.99 (4.08%)