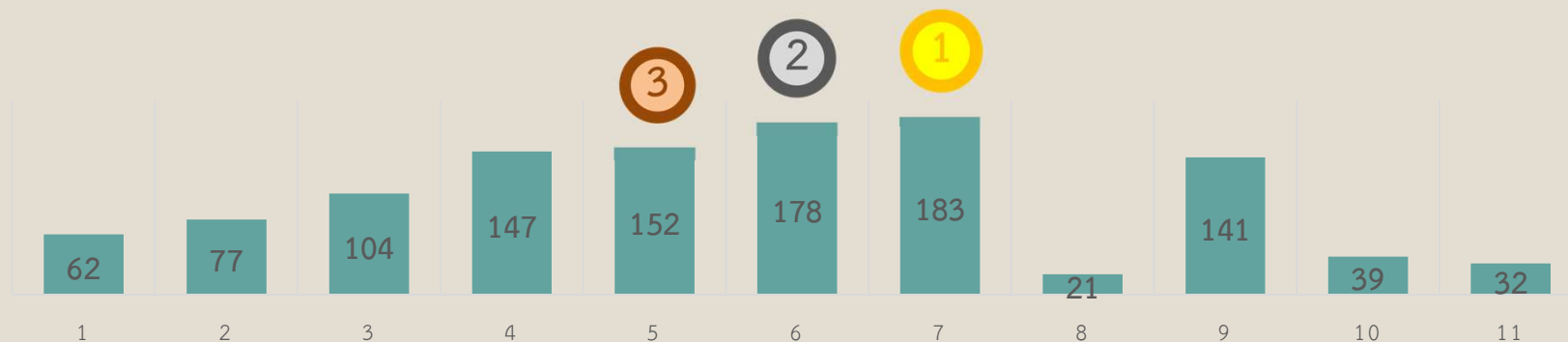




การจัดการซื้อร้องเรียน เดือนตุลาคม 2564

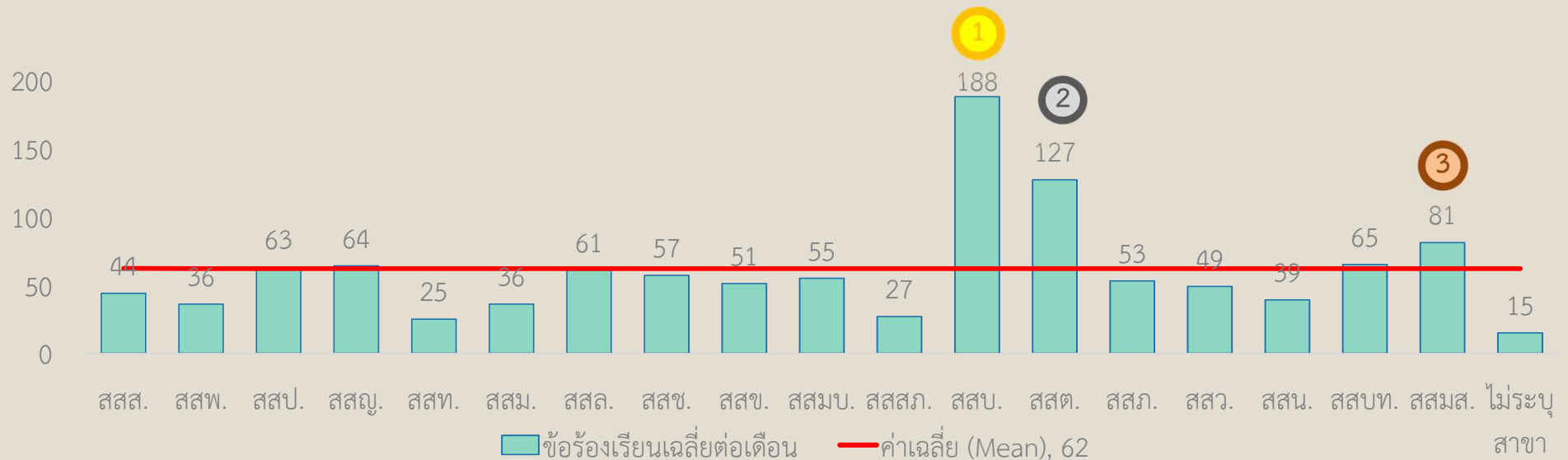
ข้อร้องเรียน ประจำเดือน ตุลาคม 2564 จำนวน 1,136 ราย

อันดับ	หัวข้อ	จำนวน(ราย)	เปอร์เซ็นต์(%)
1	งานวางท่อ	183	16%
2	งามซ่อมท่อ	178	16%
3	ค่าน้ำผิดปกติ	152	13%
4	น้ำขุ่น/น้ำมีกลิ่น (ไม่ใช่คลอรีน)	147	13%
5	ใบแจ้งค่าน้ำประปา	141	12%



1. น้ำไม่ไหล
2. น้ำไหลอ่อน
3. เจ้าหน้าที่
4. น้ำขุ่น/น้ำมีกลิ่น (ไม่ใช่คลอรีน)
5. ค่าน้ำผิดปกติ
6. งามซ่อมท่อ
7. งานวางท่อ
8. ไม่มีการประชาสัมพันธ์ก่อนปิดน้ำ
9. ใบแจ้งค่าน้ำประปา
10. มาตรวัดน้ำ
11. เรื่องอื่นๆ

จำนวนข้อร้องเรียนเปรียบเทียบแต่ละสาขา ประจำเดือนตุลาคม 2564 จำนวน 1,136 ราย



1

สสบ.

- น้ำไหลอ่อน 40
- ใบแจ้งค่าน้ำประปา 33
- ค่าน้ำผิปกติ 29

2

สสต.

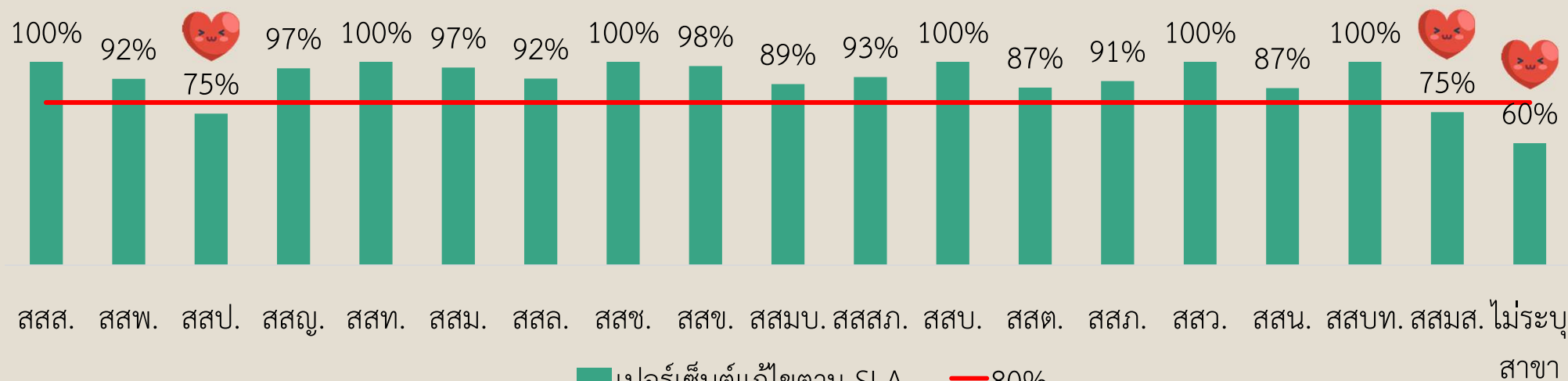
- งานซ่อมท่อ 48
- งานวางท่อ 23
- น้ำขุ่น/น้ำมีกลิ่น (ไม่ใช่คลอรีน) 22

3

สสมส.

- งานซ่อมท่อ 18
- เจ้าหน้าที่ 11
- งานวางท่อ/น้ำขุ่น/น้ำมีกลิ่น (ไม่ใช่คลอรีน) 10

เปอร์เซ็นต์งานที่ดำเนินการแก้ไขเรื่องร้องเรียนตามระยะเวลาที่กำหนด (SLA) ประจำเดือนตุลาคม 2564 จำนวน 92%



สสป. 75%

สสมส. 75%

ไม่ระบุสาขา 60%

เช่น 1125, สายงานวิศวกรรมและก่อสร้าง, กบบ เป็นต้น

- งานที่แก้ไขได้ตาม SLA 47 งาน
- งานทั้งหมด 63 งาน

- งานที่แก้ไขได้ตาม SLA 61 งาน
- งานทั้งหมด 81 งาน

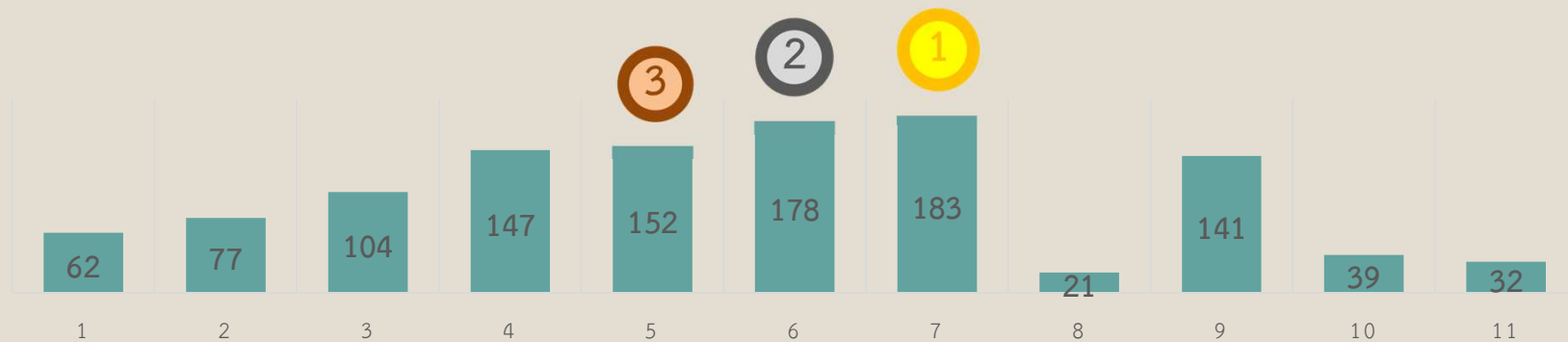
- งานที่แก้ไขได้ตาม SLA 9 งาน
- งานทั้งหมด 15 งาน



การจัดการซื้อร้องเรียน เดือนตุลาคม 2564

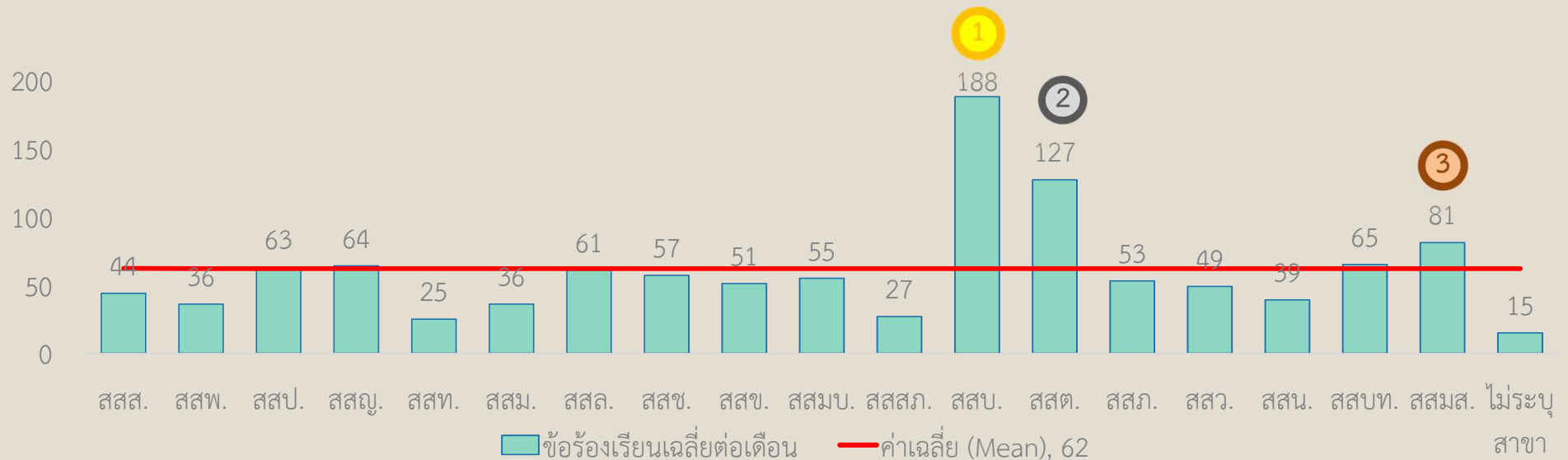
ข้อร้องเรียน ประจำเดือน ตุลาคม 2564 จำนวน 1,136 ราย

อันดับ	หัวข้อ	จำนวน(ราย)	เปอร์เซ็นต์(%)
1	งานวางท่อ	183	16%
2	งามซ่อมท่อ	178	16%
3	ค่าน้ำผิดปกติ	152	13%
4	น้ำขุ่น/น้ำมีกลิ่น (ไม่ใช่คลอรีน)	147	13%
5	ใบแจ้งค่าน้ำประปา	141	12%



1. น้ำไม่ไหล
2. น้ำไหลอ่อน
3. เจ้าหน้าที่
4. น้ำขุ่น/น้ำมีกลิ่น (ไม่ใช่คลอรีน)
5. ค่าน้ำผิดปกติ
6. งามซ่อมท่อ
7. งานวางท่อ
8. ไม่มีการประชาสัมพันธ์ก่อนปิดน้ำ
9. ใบแจ้งค่าน้ำประปา
10. มาตรวัดน้ำ
11. เรื่องอื่นๆ

จำนวนข้อร้องเรียนเปรียบเทียบแต่ละสาขา ประจำเดือนตุลาคม 2564 จำนวน 1,136 ราย



สสบ.

- น้ำไหลอ่อน 40
- ใบแจ้งค่าน้ำประปา 33
- ค่าน้ำผิปกติ 29



สสต.

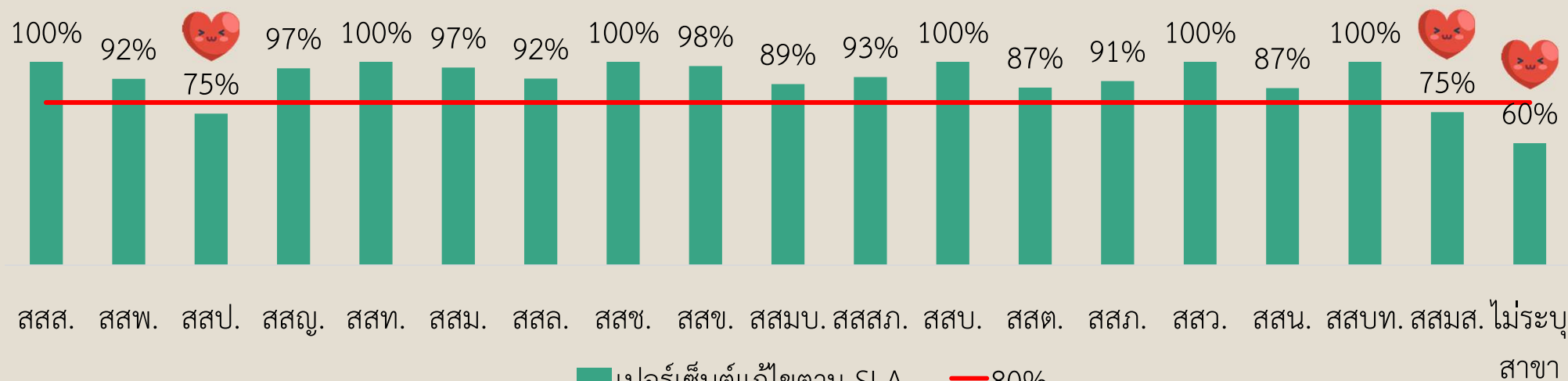
- งานซ่อมท่อ 48
- งานวางท่อ 23
- น้ำขุ่น/น้ำมีกลิ่น (ไม่ใช่คลอรีน) 22



สสมส.

- งานซ่อมท่อ 18
- เจ้าหน้าที่ 11
- งานวางท่อ/น้ำขุ่น/น้ำมีกลิ่น (ไม่ใช่คลอรีน) 10

เปอร์เซ็นต์งานที่ดำเนินการแก้ไขเรื่องร้องเรียนตามระยะเวลาที่กำหนด (SLA) ประจำเดือนตุลาคม 2564 จำนวน 92%



สสป. 75%

สสมส. 75%

ไม่ระบุสาขา 60%

เช่น 1125, สายงานวิศวกรรมและก่อสร้าง, กบบ เป็นต้น

- งานที่แก้ไขได้ตาม SLA 47 งาน
- งานทั้งหมด 63 งาน

- งานที่แก้ไขได้ตาม SLA 61 งาน
- งานทั้งหมด 81 งาน

- งานที่แก้ไขได้ตาม SLA 9 งาน
- งานทั้งหมด 15 งาน