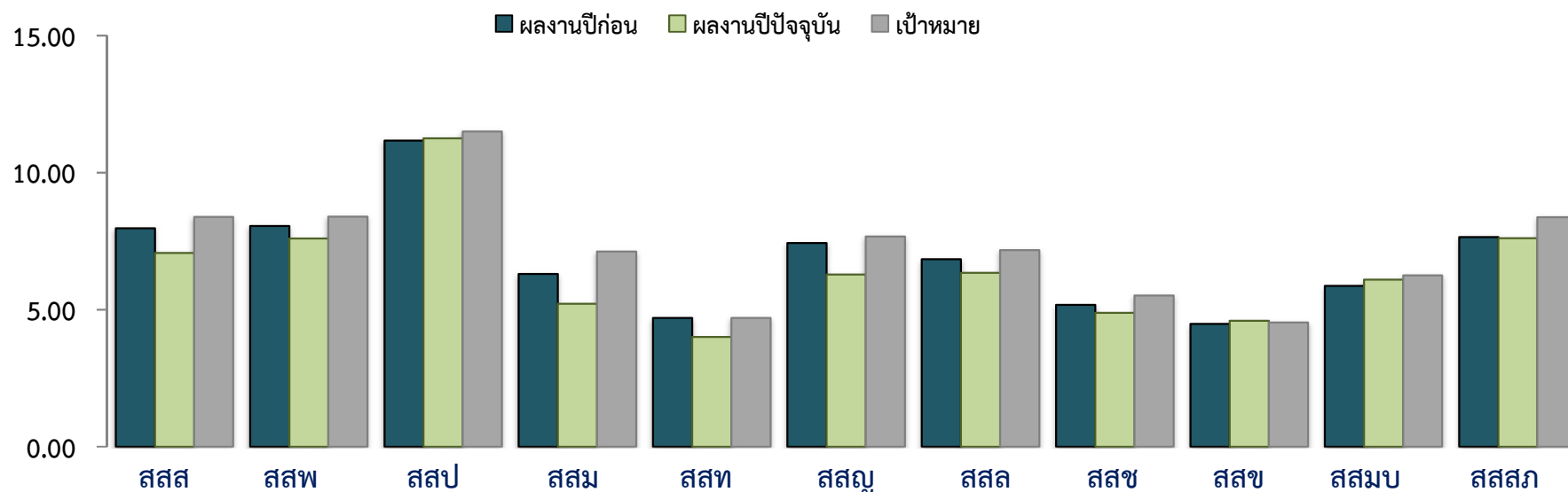


### 3.1.2 ผลการดำเนินงานของสายงานบริการฯ ปริมาณน้ำขายเดือน ส.ค.64 >>สายงาน รวท.(ทอ)

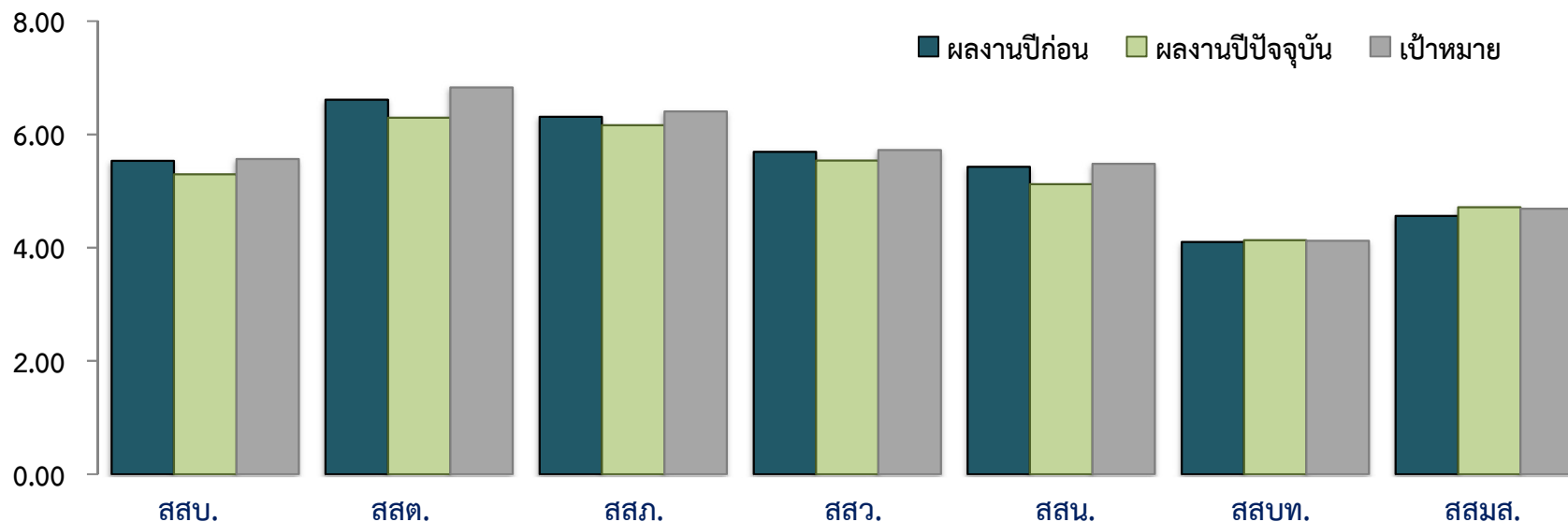
หน่วย : ล้าน ลบ.ม.



ผลงานปีก่อน	7.969	8.049	11.165	6.299	4.697	7.430	6.839	5.177	4.475	5.866	7.651
ผลงานปีปัจจุบัน	7.064	7.590	11.249	5.216	3.999	6.284	6.340	4.878	4.588	6.091	7.610
เป้าหมาย	8.379	8.396	11.494	7.121	4.700	7.670	7.172	5.509	4.528	6.252	8.371
สูง (ต่ำ) กว่าปีก่อน	(0.90)	(0.46)	0.08	(1.08)	(0.70)	(1.15)	(0.50)	(0.30)	0.11	0.23	(0.04)
สูง (ต่ำ) กว่าเป้าหมาย	(1.32)	(0.81)	(0.25)	(1.91)	(0.70)	(1.39)	(0.83)	(0.63)	0.06	(0.16)	(0.76)

## ปริมาณน้ำขายเดือน ส.ค.64 >> สาขางาน รวท.(กต)

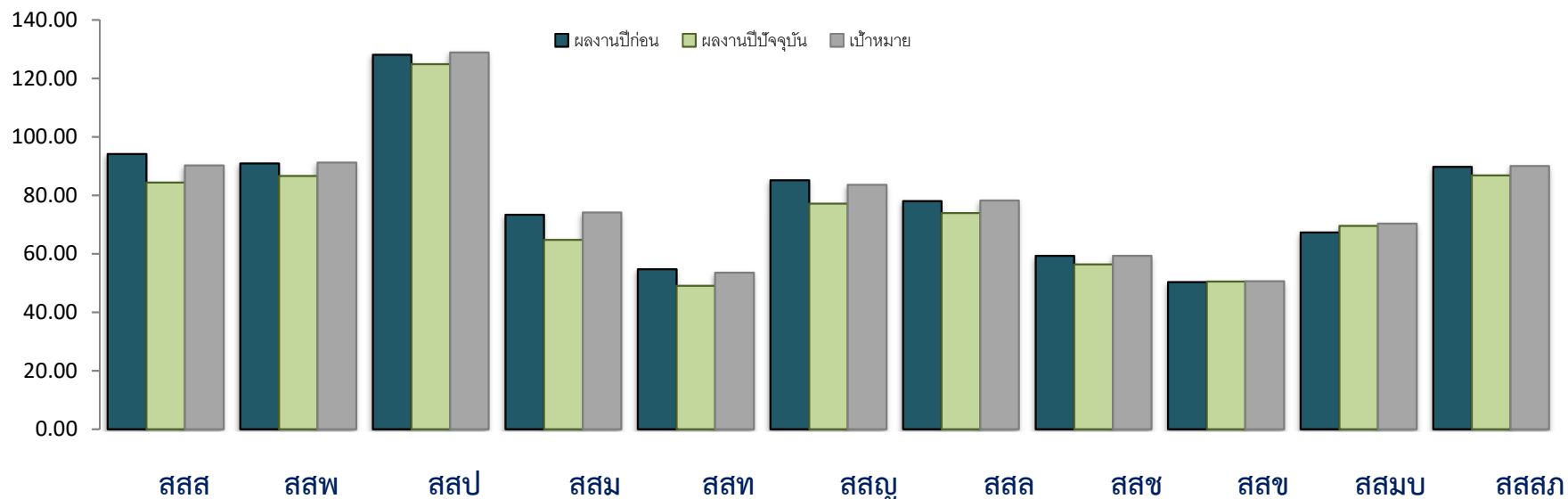
หน่วย : ล้าน ลบ.ม.



	สสบ.	สสด.	สสภ.	สสว.	สสน.	สสบท.	สสมส.
ผลงานปีก่อน	5.532	6.611	6.311	5.693	5.427	4.101	4.559
ผลงานปีปัจจุบัน	5.297	6.292	6.159	5.540	5.122	4.133	4.714
เป้าหมาย	5.562	6.827	6.406	5.722	5.481	4.123	4.686
สูง(ต่ำ)กว่าปีก่อน	(0.24)	(0.32)	(0.15)	(0.15)	(0.31)	0.03	0.16
สูง(ต่ำ)กว่าเป้าหมาย	(0.27)	(0.53)	(0.25)	(0.18)	(0.36)	0.01	0.03

## ปริมาณน้ำขายสะสม >> สายงาน รวท.(ทอ)

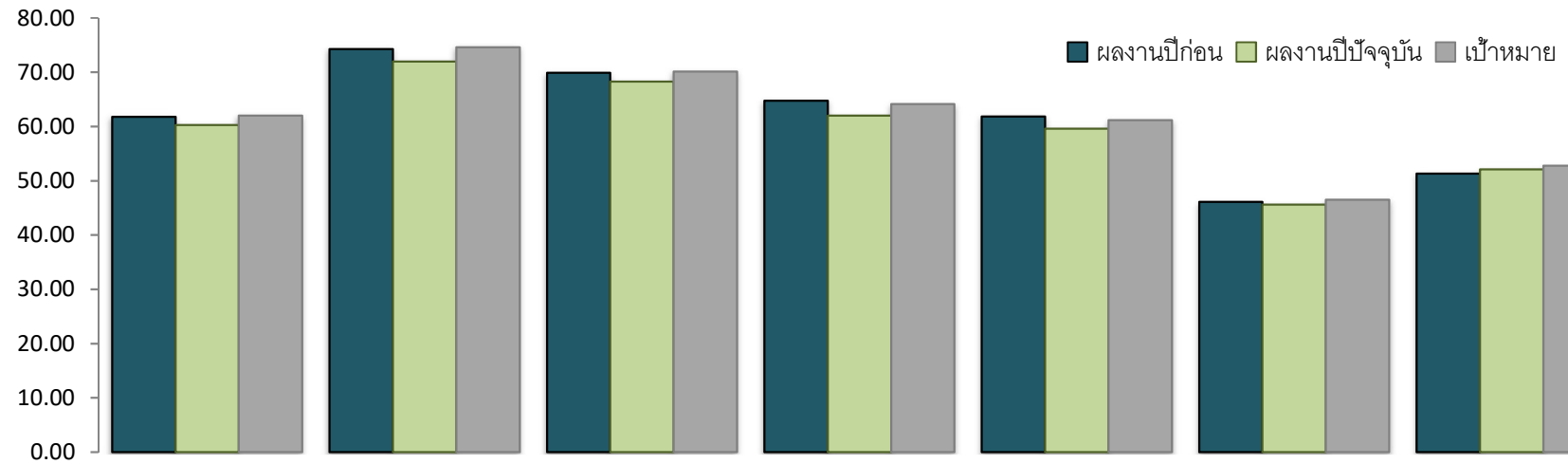
หน่วย : ล้าน ลบ.ม.



	สสส	สสป	สสป	สสม	สสท	สสญ	สสล	สสช	สสช	สสมบ	สสสภ
ผลงานปีก่อน	94.167	90.925	128.093	73.331	54.700	85.134	78.062	59.312	50.333	67.329	89.712
ผลงานปีปัจจุบัน	84.375	86.595	124.920	64.771	49.082	77.169	73.987	56.344	50.548	69.578	86.869
เป้าหมาย	90.264	91.231	128.843	74.146	53.540	83.570	78.260	59.317	50.664	70.320	90.016
สูง (ต่ำ) กว่าปีก่อน	(9.79)	(4.33)	(3.17)	(8.56)	(5.62)	(7.97)	(4.08)	(2.97)	0.21	2.25	(2.84)
สูง (ต่ำ) กว่าเป้าหมาย	(5.89)	(4.64)	(3.92)	(9.38)	(4.46)	(6.40)	(4.27)	(2.97)	(0.12)	(0.74)	(3.15)

ปริมาณน้ำขายสะสม >> สายงาน รวท.(กต)

หน่วย : ล้าน ลบ.ม.

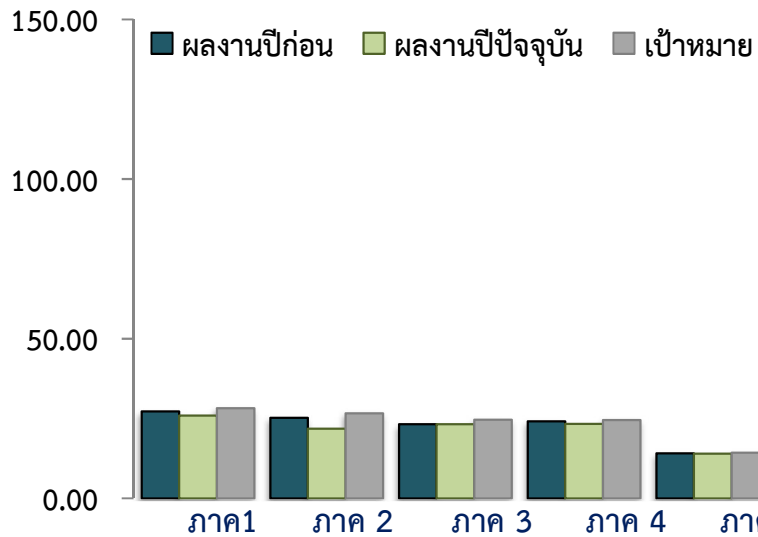


	สสบ.	สสต.	สสภ.	สสว.	สสน.	สสบท.	สสมส.
ผลงานปีก่อน	61.795	74.277	69.888	64.767	61.835	46.126	51.337
ผลงานปีปัจจุบัน	60.279	71.980	68.281	62.027	59.605	45.623	52.092
เป้าหมาย	61.990	74.610	70.126	64.114	61.184	46.526	52.775
สูง(ต่ำ)กว่าปีก่อน	(1.52)	(2.30)	(1.61)	(2.74)	(2.23)	(0.50)	0.75
สูง(ต่ำ)กว่าเป้าหมาย	(1.71)	(2.63)	(1.85)	(2.09)	(1.58)	(0.90)	(0.68)

## ปริมาณน้ำขายภาพรวมและสะสม

หน่วย : ล้าน ลบ.ม.

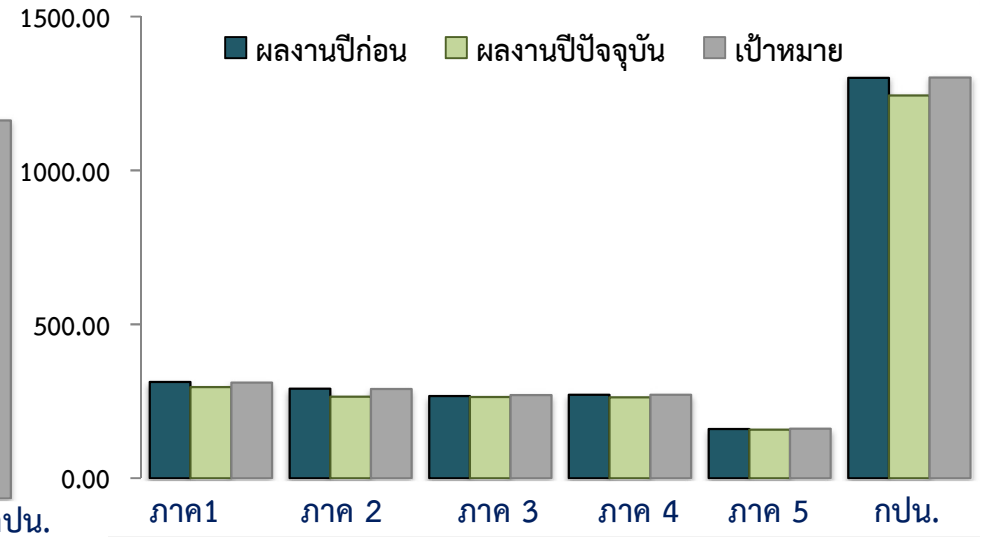
ผลงานเดือน ส.ค.64



	ภาค 1	ภาค 2	ภาค 3	ภาค 4	ภาค 5	กปน.
ผลงานปีก่อน	27.182	25.266	23.169	24.148	14.086	113.851
ผลงานปีปัจจุบัน	25.903	21.838	23.167	23.288	13.968	108.163
เป้าหมาย	28.269	26.663	24.660	24.517	14.290	118.399
สูง(ต่ำ)กว่าปีก่อน	(1.28)	(3.43)	(0.00)	(0.86)	(0.12)	(5.69)
สูง(ต่ำ)กว่าเป้าหมาย	(2.37)	(4.83)	(1.49)	(1.23)	(0.32)	(10.24)
	(8.37%)	(18.10%)	(6.06%)	(5.01%)	(2.25%)	(8.65%)

หน่วย : ล้าน ลบ.ม.

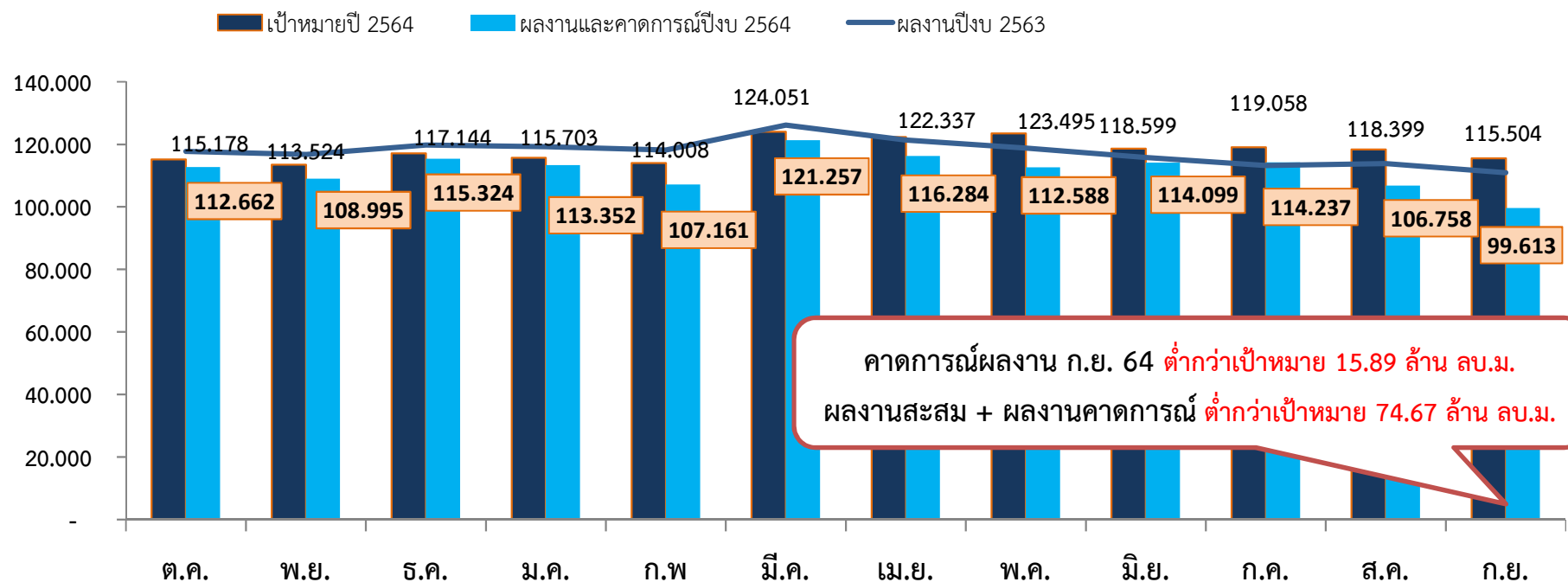
ผลงานสะสม ต.ค.63 – ส.ค.64



	ภาค 1	ภาค 2	ภาค 3	ภาค 4	ภาค 5	กปน.
ผลงานปีก่อน	313.185	291.227	266.686	270.727	159.298	1,301.123
ผลงานปีปัจจุบัน	295.890	265.009	263.338	262.566	157.320	1,244.123
เป้าหมาย	310.338	289.516	270.317	270.840	160.485	1,301.496
สูง(ต่ำ)กว่าปีก่อน	(17.29)	(26.22)	(3.35)	(8.16)	(1.98)	(57.00)
สูง(ต่ำ)กว่าเป้าหมาย	(14.45)	(24.51)	(6.98)	(8.27)	(3.17)	(57.37)
	(4.66%)	(8.46%)	(2.58%)	(3.05%)	(1.97%)	(4.41%)

## ปริมาณน้ำขายภาพรวม และคาดการณ์ เดือน กันยายน 2564

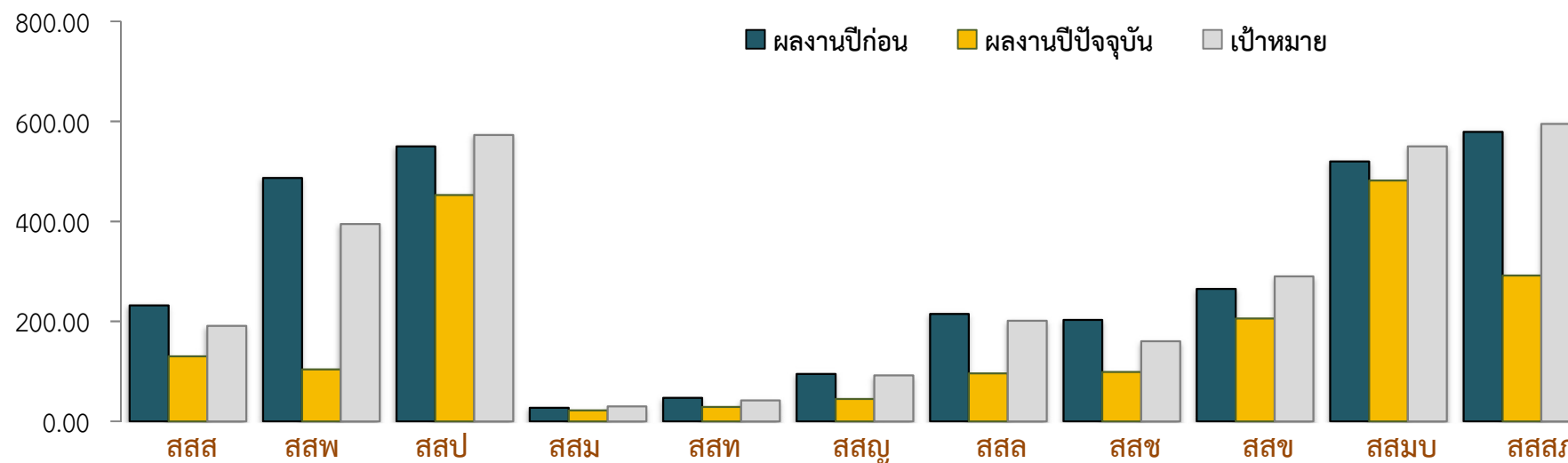
หน่วย : ล้าน ลบ.ม.



หมายเหตุ : คาดการณ์ปริมาณน้ำขายเดือน กันยายน 2564 มาจาก ระบบ CIS (ข้อมูล ณ วันที่ 23 กันยายน 2564)

## ลูกด้าติดตั้งใหม่เดือน ส.ค.64 >> สายงาน รวท.(ทอ)

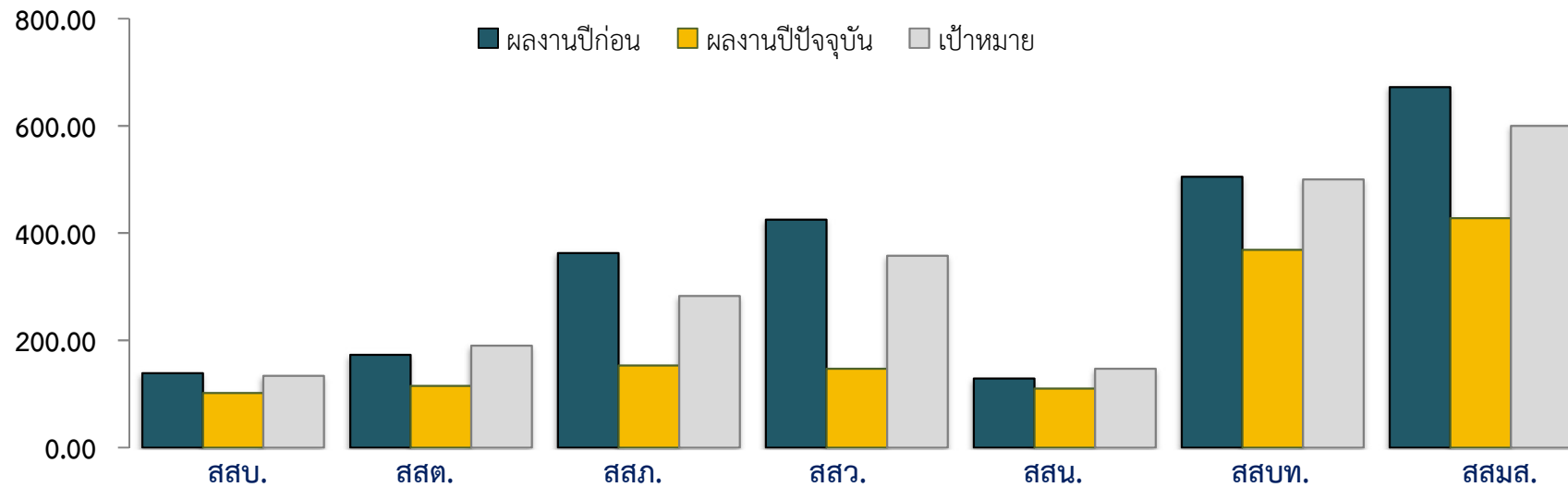
หน่วย : ราย



ผลงานปีก่อน	232	487	550	27	47	95	215	203	265	520	579
ผลงานปีปัจจุบัน	130	104	453	22	29	45	96	99	206	482	292
เป้าหมาย	191	395	573	30	42	92	201	160	290	550	595
สูง (ต่ำ) กว่าปีก่อน	(102)	(383)	(97)	(5)	(18)	(50)	(119)	(104)	(59)	(38)	(287)
สูง (ต่ำ) กว่าเป้าหมาย	(61)	(291)	(120)	(8)	(13)	(47)	(105)	(61)	(84)	(68)	(303)

## ลูกดำติดตั้งใหม่เดือน ส.ค.64 >> สายงาน รวท.(กต)

หน่วย : ราย

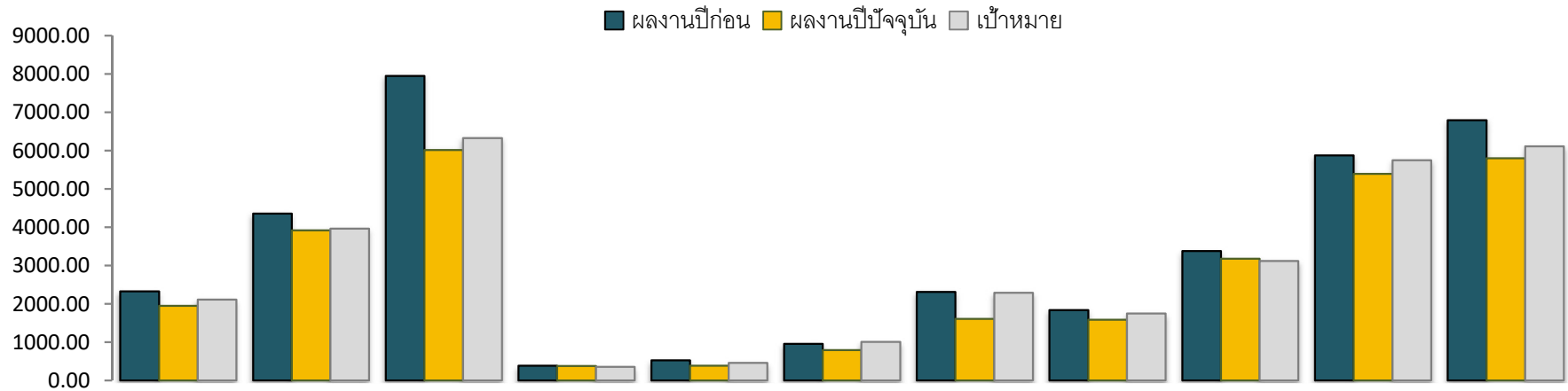


ผลงานปีก่อน	139	173	363	425	129	505	672
ผลงานปีปัจจุบัน	102	115	153	147	110	369	428
เป้าหมาย	134	190	283	358	147	500	600
สูง(ต่ำ)กว่าปีก่อน	(37)	(58)	(210)	(278)	(19)	(136)	(244)
สูง(ต่ำ)กว่าเป้าหมาย	(32)	(75)	(130)	(211)	(37)	(131)	(172)



## ลูกด้าติดตั้ใหม่<u>ส:สม>> สายงาน รวท.(ทว)

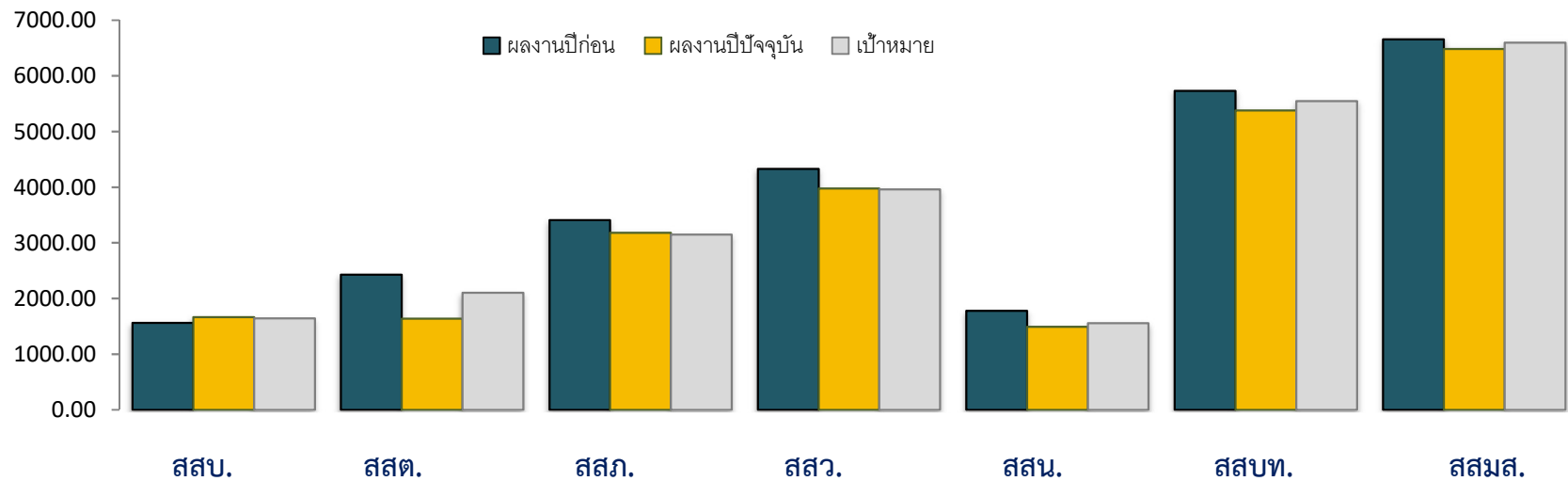
หน่วย : ราย



	สสส	สสพ	สสป	สสม	สสท	สสญ	สสล	สสช	สสข	สสมบ	สสสภ
ผลงานปีก่อน	2,326	4,355	7,946	387	530	954	2,314	1,839	3,376	5,878	6,793
ผลงานปีปัจจุบัน	1,951	3,919	6,015	381	385	794	1,608	1,586	3,179	5,392	5,802
เป้าหมาย	2,114	3,965	6,327	360	457	1,008	2,288	1,750	3,119	5,750	6,114
สูง (ต่ำ) กว่าปีก่อน	(375)	(436)	(1931)	(6)	(145)	(160)	(706)	(253)	(197)	(486)	(991)
สูง (ต่ำ) กว่าเป้าหมาย	(163)	(46)	(312)	21	(72)	(214)	(680)	(164)	60	(358)	(312)

## ลูกด้าติดตั้ใหม่<u>ส:สม>> สายงาน รวท.(กต)

หน่วย : ราย

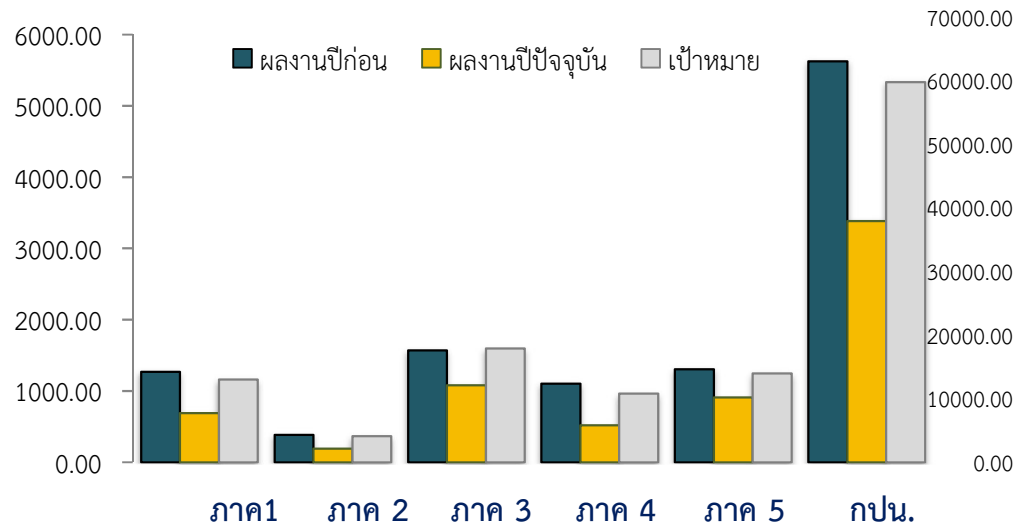


	สสบ.	สสต.	สสภ.	สสว.	สสน.	สสบท.	สสมส.
ผลงานปีก่อน	1,563	2,425	3,408	4,330	1,779	5,730	6,660
ผลงานปีปัจจุบัน	1,662	1,637	3,178	3,979	1,488	5,377	6,486
เป้าหมาย	1,644	2,105	3,147	3,962	1,553	5,550	6,600
สูง(ต่ำ)กว่าปีก่อน	99	(788)	(230)	(351)	(291)	(353)	(174)
สูง(ต่ำ)กว่าเป้าหมาย	18	(468)	31	17	(65)	(173)	(114)

## ลูก้าติดตั้งใหม่ภาพรวมและสะสม

หน่วย : ราย

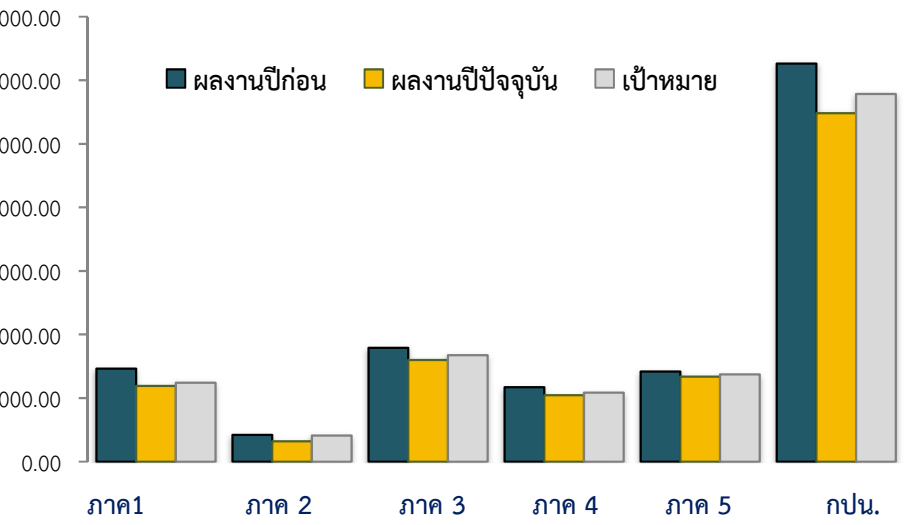
ผลงานเดือน ส.ค.64



	ภาค 1	ภาค 2	ภาค 3	ภาค 4	ภาค 5	กปน.
ผลงานปีก่อน	1,269	384	1,567	1,100	1,306	5,626
ผลงานปีปัจจุบัน	687	192	1,079	517	907	3,382
เป้าหมาย	1,159	365	1,595	965	1,247	5,331
สูง(ต่ำ)กว่าปีก่อน	(582)	(192)	(488)	(583)	(399)	(2,244)
สูง(ต่ำ)กว่าเป้าหมาย	(472)	(173)	(516)	(448)	(340)	(1,949)
	(40.72%)	(47.40%)	(32.35%)	(32.35%)	(46.42%)	(36.56%)

หน่วย : ราย

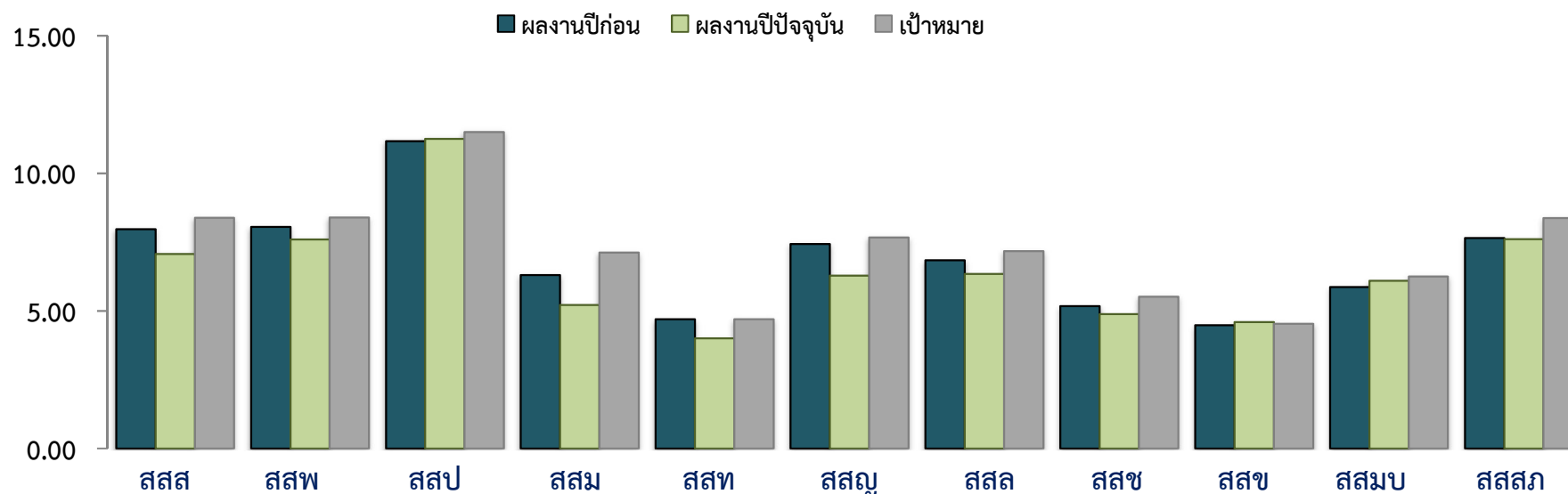
ผลงานสะสม ต.ค.63 – ส.ค.64



	ภาค 1	ภาค 2	ภาค 3	ภาค 4	ภาค 5	กปน.
ผลงานปีก่อน	14,627	4,185	17,886	11,726	14,169	62,593
ผลงานปีปัจจุบัน	11,885	3,168	15,959	10,455	13,351	54,819
เป้าหมาย	12,406	4,113	16,733	10,858	13,703	57,813
สูง(ต่ำ)กว่าปีก่อน	(2,742)	(1,017)	(1,927)	(1,271)	(818)	(7,774)
สูง(ต่ำ)กว่าเป้าหมาย	(521)	(945)	(774)	(403)	(352)	(2,994)
	(4.20%)	(22.98%)	(4.63%)	(3.71%)	(2.57%)	(5.18)

### 3.1.2 ผลการดำเนินงานของสายงานบริการฯ ปริมาณน้ำขายเดือน ส.ค.64 >>สายงาน รวท.(ทอ)

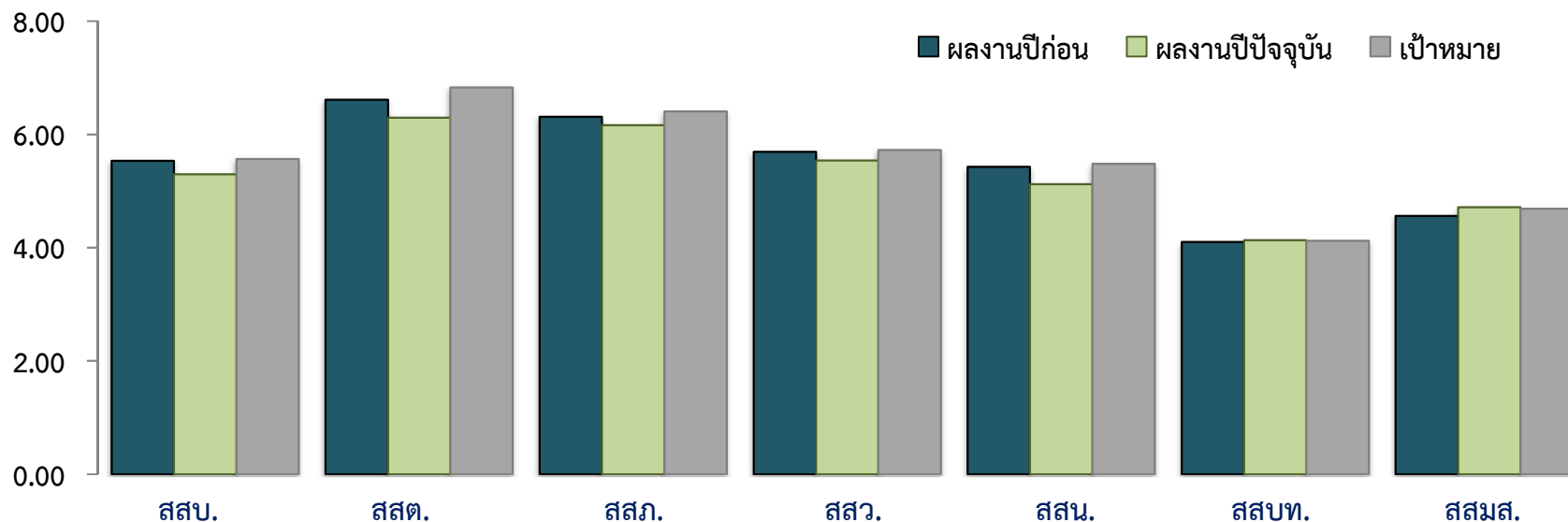
หน่วย : ล้าน ลบ.ม.



	สสส	สสป	สสป	สสม	สสท	สสญ	สสล	สสช	สสช	สสมบ	สสสภ
ผลงานปีก่อน	7.969	8.049	11.165	6.299	4.697	7.430	6.839	5.177	4.475	5.866	7.651
ผลงานปีปัจจุบัน	7.064	7.590	11.249	5.216	3.999	6.284	6.340	4.878	4.588	6.091	7.610
เป้าหมาย	8.379	8.396	11.494	7.121	4.700	7.670	7.172	5.509	4.528	6.252	8.371
สูง (ต่ำ) กว่าปีก่อน	(0.90)	(0.46)	0.08	(1.08)	(0.70)	(1.15)	(0.50)	(0.30)	0.11	0.23	(0.04)
สูง (ต่ำ) กว่าเป้าหมาย	(1.32)	(0.81)	(0.25)	(1.91)	(0.70)	(1.39)	(0.83)	(0.63)	0.06	(0.16)	(0.76)

## ปริมาณน้ำขายเดือน ส.ค.64 >> สาขางาน รวท.(กต)

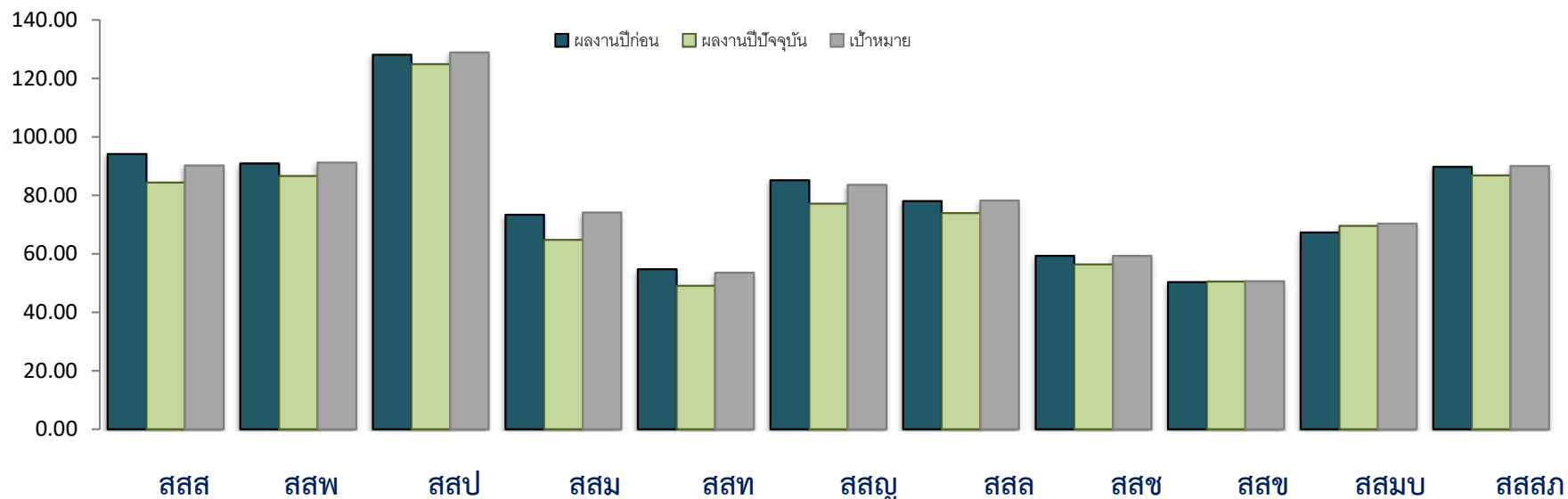
หน่วย : ล้าน ลบ.ม.



	สสบ.	สสด.	สสภ.	สสว.	สสน.	สสบท.	สสมส.
ผลงานปีก่อน	5.532	6.611	6.311	5.693	5.427	4.101	4.559
ผลงานปีปัจจุบัน	5.297	6.292	6.159	5.540	5.122	4.133	4.714
เป้าหมาย	5.562	6.827	6.406	5.722	5.481	4.123	4.686
สูง(ต่ำ)กว่าปีก่อน	(0.24)	(0.32)	(0.15)	(0.15)	(0.31)	0.03	0.16
สูง(ต่ำ)กว่าเป้าหมาย	(0.27)	(0.53)	(0.25)	(0.18)	(0.36)	0.01	0.03

## ปริมาณน้ำขายสะสม >> สายงาน รวท.(ทอ)

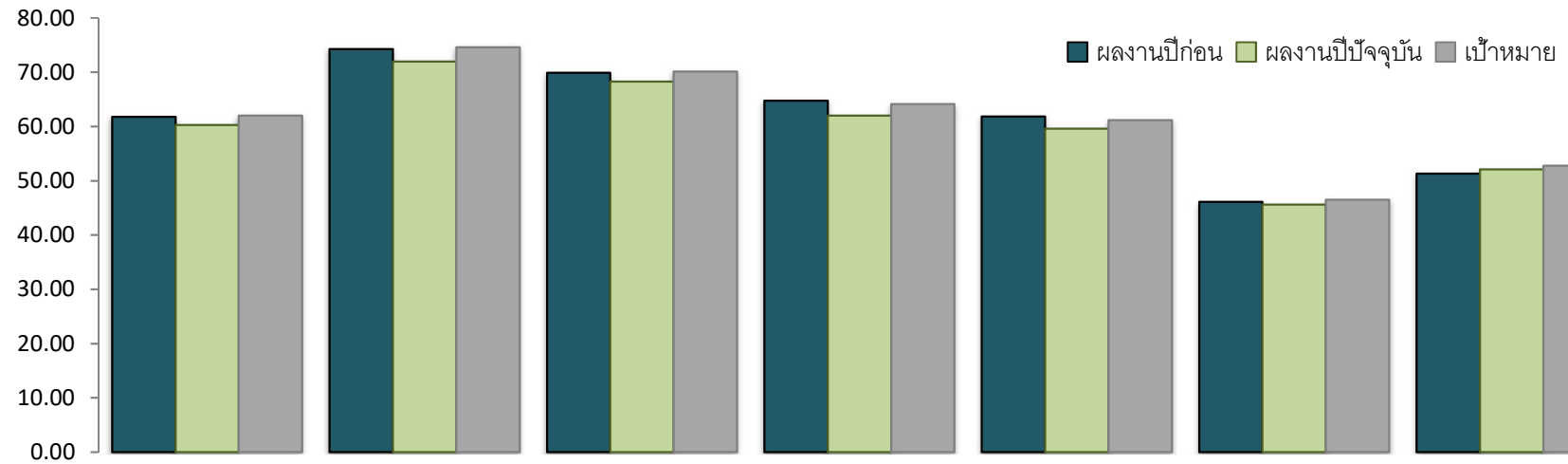
หน่วย : ล้าน ลบ.ม.



	สสส	สสป	สสป	สสม	สสท	สสญ	สสล	สสช	สสช	สสมบ	สสสภ
ผลงานปีก่อน	94.167	90.925	128.093	73.331	54.700	85.134	78.062	59.312	50.333	67.329	89.712
ผลงานปีปัจจุบัน	84.375	86.595	124.920	64.771	49.082	77.169	73.987	56.344	50.548	69.578	86.869
เป้าหมาย	90.264	91.231	128.843	74.146	53.540	83.570	78.260	59.317	50.664	70.320	90.016
สูง (ต่ำ) กว่าปีก่อน	(9.79)	(4.33)	(3.17)	(8.56)	(5.62)	(7.97)	(4.08)	(2.97)	0.21	2.25	(2.84)
สูง (ต่ำ) กว่าเป้าหมาย	(5.89)	(4.64)	(3.92)	(9.38)	(4.46)	(6.40)	(4.27)	(2.97)	(0.12)	(0.74)	(3.15)

## ปริมาณน้ำขายสะสม >> สายงาน รวท.(กต)

หน่วย : ล้าน ลบ.ม.

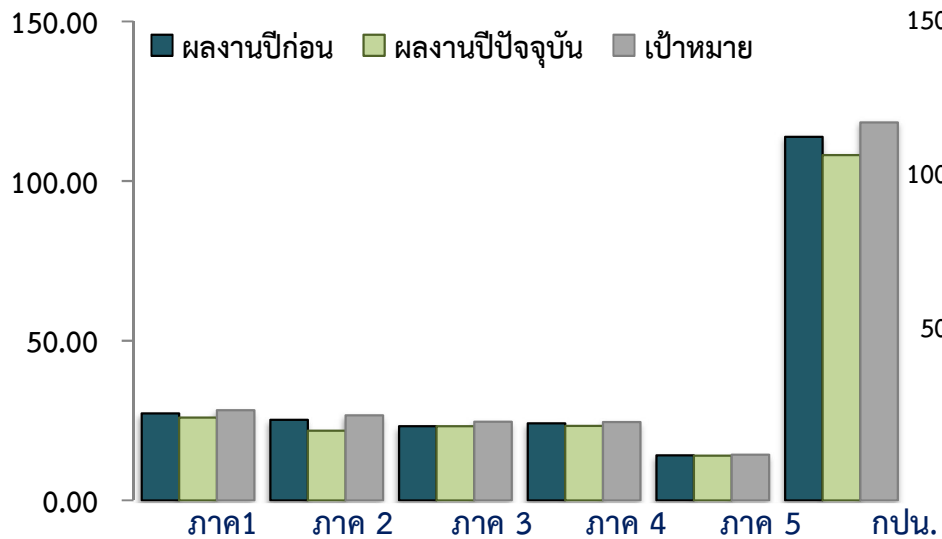


	สสบ.	สสต.	สสภ.	สสว.	สสน.	สสบท.	สสมส.
ผลงานปีก่อน	61.795	74.277	69.888	64.767	61.835	46.126	51.337
ผลงานปีปัจจุบัน	60.279	71.980	68.281	62.027	59.605	45.623	52.092
เป้าหมาย	61.990	74.610	70.126	64.114	61.184	46.526	52.775
สูง(ต่ำ)กว่าปีก่อน	(1.52)	(2.30)	(1.61)	(2.74)	(2.23)	(0.50)	0.75
สูง(ต่ำ)กว่าเป้าหมาย	(1.71)	(2.63)	(1.85)	(2.09)	(1.58)	(0.90)	(0.68)

## ปริมาณน้ำขายภาพรวมและสะสม

หน่วย : ล้าน ลบ.ม.

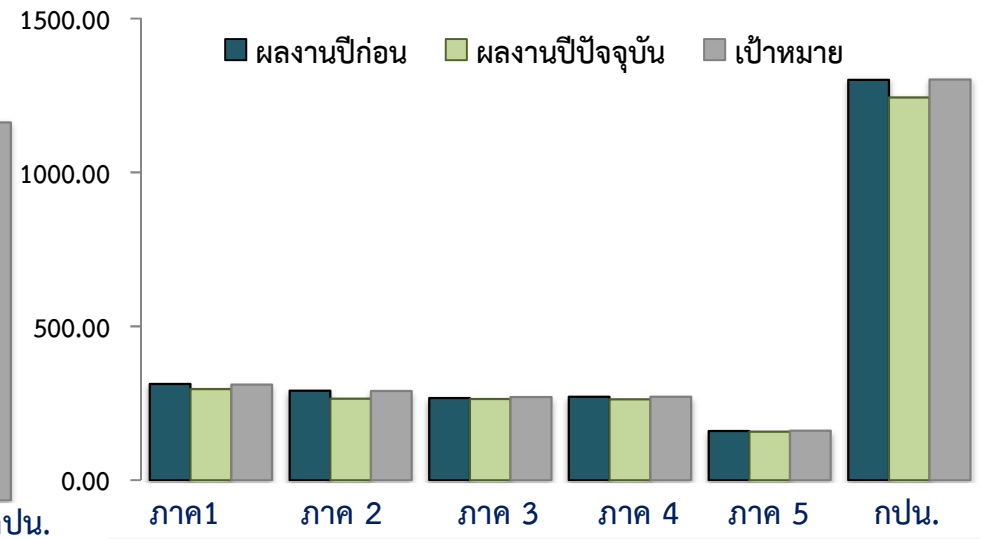
ผลงานเดือน ส.ค.64



	ภาค 1	ภาค 2	ภาค 3	ภาค 4	ภาค 5	กปน.
ผลงานปีก่อน	27.182	25.266	23.169	24.148	14.086	113.851
ผลงานปีปัจจุบัน	25.903	21.838	23.167	23.288	13.968	108.163
เป้าหมาย	28.269	26.663	24.660	24.517	14.290	118.399
สูง(ต่ำ)กว่าปีก่อน	(1.28)	(3.43)	(0.00)	(0.86)	(0.12)	(5.69)
สูง(ต่ำ)กว่าเป้าหมาย	(2.37)	(4.83)	(1.49)	(1.23)	(0.32)	(10.24)
	(8.37%)	(18.10%)	(6.06%)	(5.01%)	(2.25%)	(8.65%)

หน่วย : ล้าน ลบ.ม.

ผลงานสะสม ต.ค.63 – ส.ค.64

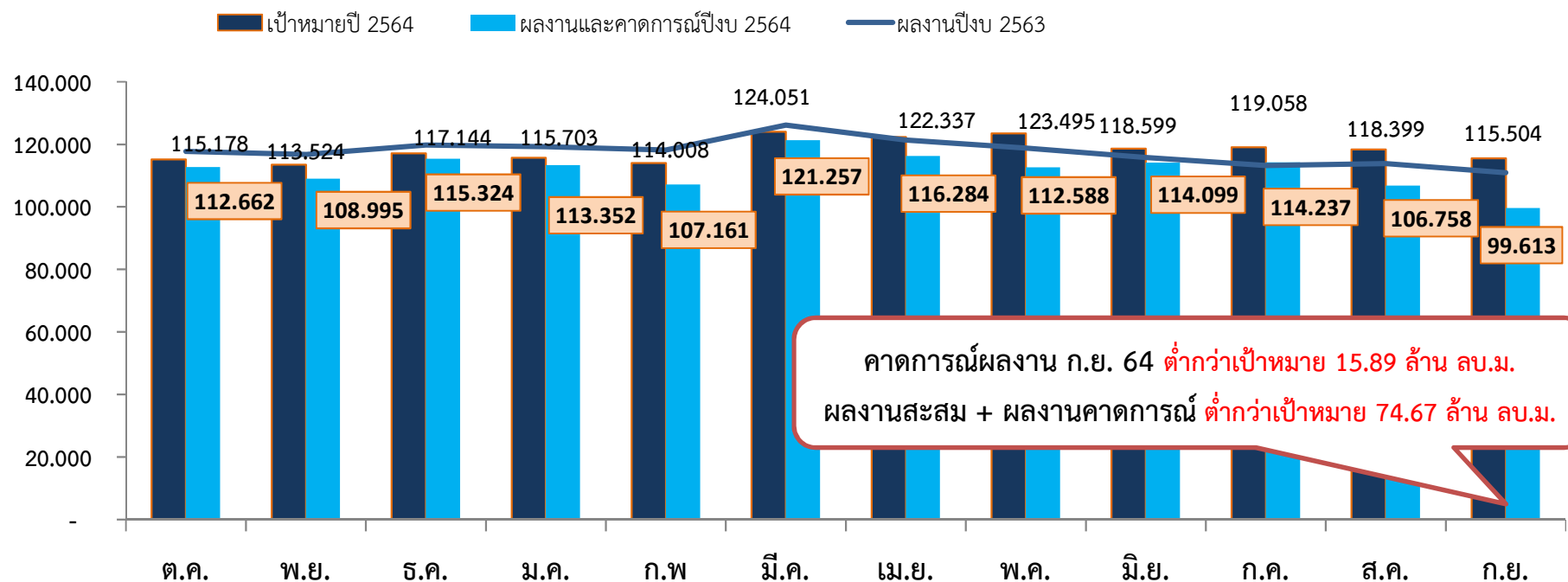


	ภาค 1	ภาค 2	ภาค 3	ภาค 4	ภาค 5	กปน.
ผลงานปีก่อน	313.185	291.227	266.686	270.727	159.298	1,301.123
ผลงานปีปัจจุบัน	295.890	265.009	263.338	262.566	157.320	1,244.123
เป้าหมาย	310.338	289.516	270.317	270.840	160.485	1,301.496
สูง(ต่ำ)กว่าปีก่อน	(17.29)	(26.22)	(3.35)	(8.16)	(1.98)	(57.00)
สูง(ต่ำ)กว่าเป้าหมาย	(14.45)	(24.51)	(6.98)	(8.27)	(3.17)	(57.37)
	(4.66%)	(8.46%)	(2.58%)	(3.05%)	(1.97%)	(4.41%)



## ปริมาณน้ำขายภาพรวม และคาดการณ์ เดือน กันยายน 2564

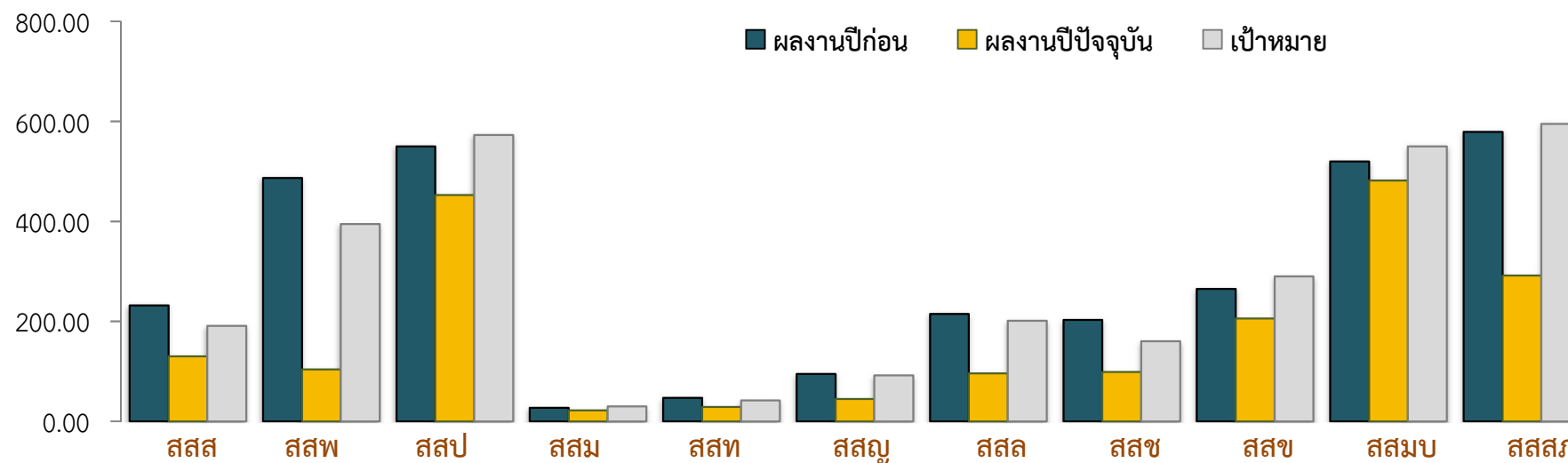
หน่วย : ล้าน ลบ.ม.



หมายเหตุ : คาดการณ์ปริมาณน้ำขายเดือน กันยายน 2564 มาจาก ระบบ CIS (ข้อมูล ณ วันที่ 23 กันยายน 2564)

## ลูกด้าติดตั้งใหม่เดือน ส.ค.64 >> สายงาน รวท.(ทอ)

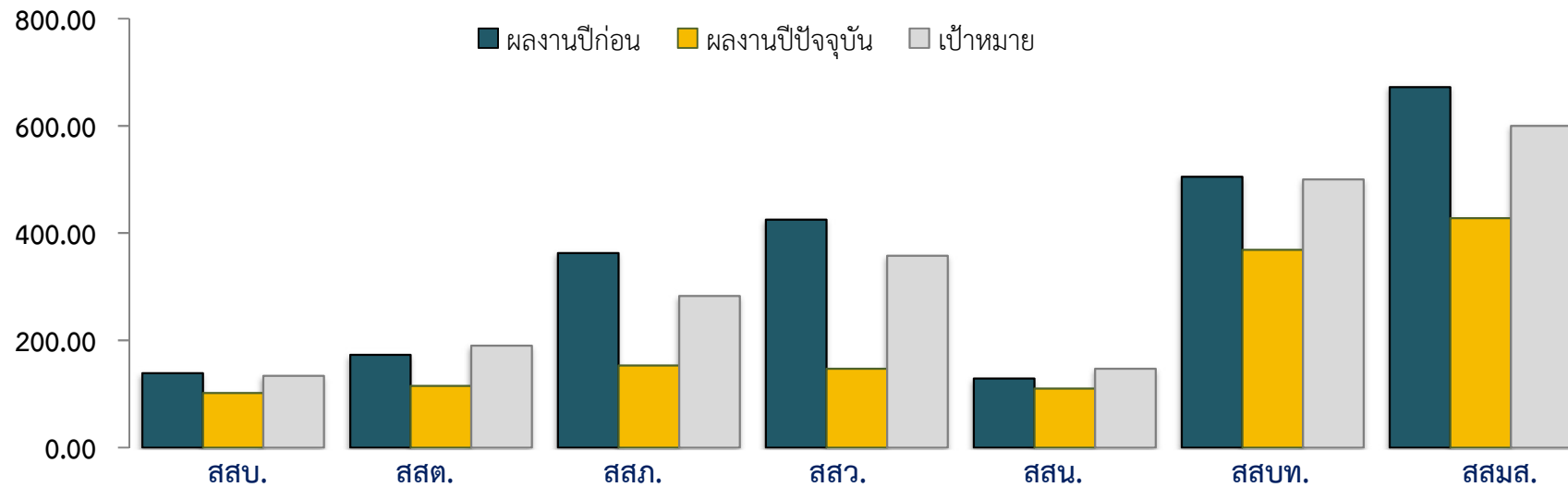
หน่วย : ราย



ผลงานปีก่อน	232	487	550	27	47	95	215	203	265	520	579
ผลงานปีปัจจุบัน	130	104	453	22	29	45	96	99	206	482	292
เป้าหมาย	191	395	573	30	42	92	201	160	290	550	595
สูง (ต่ำ) กว่าปีก่อน	(102)	(383)	(97)	(5)	(18)	(50)	(119)	(104)	(59)	(38)	(287)
สูง (ต่ำ) กว่าเป้าหมาย	(61)	(291)	(120)	(8)	(13)	(47)	(105)	(61)	(84)	(68)	(303)

## ลูกดำติดตั้งใหม่เดือน ส.ค.64 >> สายงาน รวท.(กต)

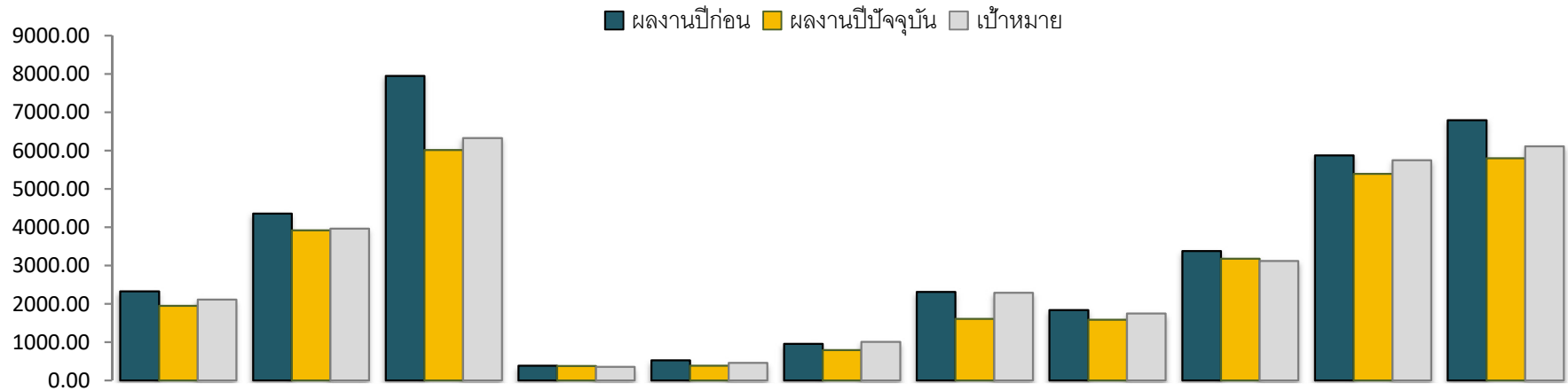
หน่วย : ราย



ผลงานปีก่อน	139	173	363	425	129	505	672
ผลงานปีปัจจุบัน	102	115	153	147	110	369	428
เป้าหมาย	134	190	283	358	147	500	600
สูง(ต่ำ)กว่าปีก่อน	(37)	(58)	(210)	(278)	(19)	(136)	(244)
สูง(ต่ำ)กว่าเป้าหมาย	(32)	(75)	(130)	(211)	(37)	(131)	(172)

## ลูกด้าติดตั้ใหม่<u>ส:สม>> สายงาน รวท.(ทว)

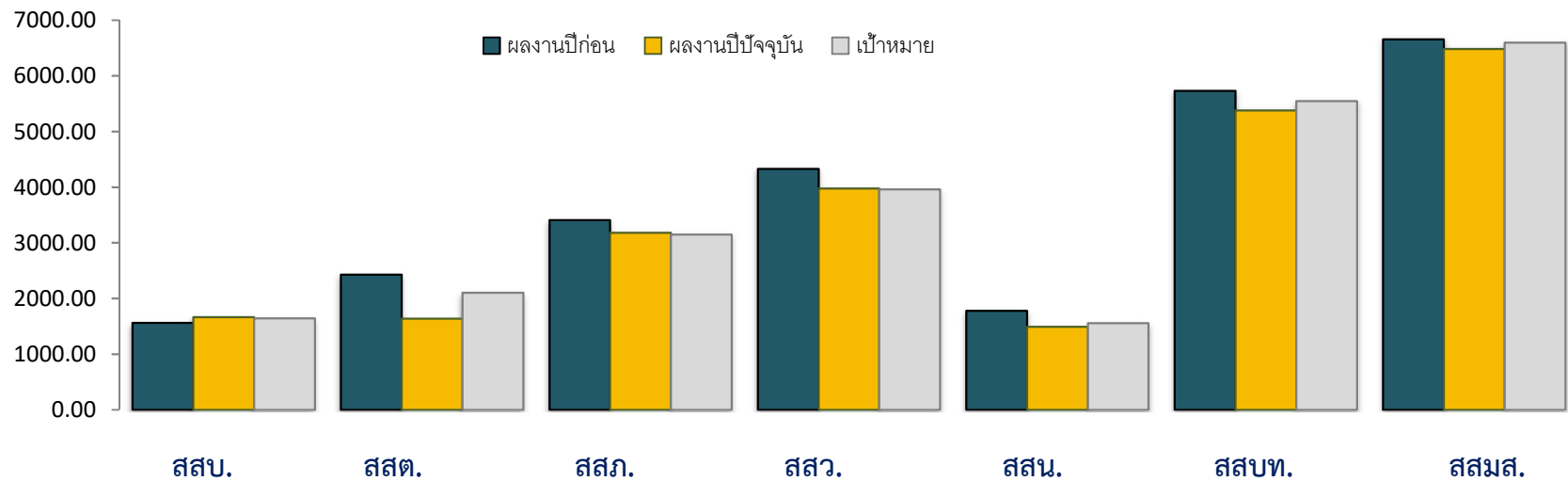
หน่วย : ราย



	สสส	สสป	สสป	สสม	สสท	สสญ	สสล	สสช	สสช	สสมบ	สสสภ
ผลงานปีก่อน	2,326	4,355	7,946	387	530	954	2,314	1,839	3,376	5,878	6,793
ผลงานปีปัจจุบัน	1,951	3,919	6,015	381	385	794	1,608	1,586	3,179	5,392	5,802
เป้าหมาย	2,114	3,965	6,327	360	457	1,008	2,288	1,750	3,119	5,750	6,114
สูง (ต่ำ) กว่าปีก่อน	(375)	(436)	(1931)	(6)	(145)	(160)	(706)	(253)	(197)	(486)	(991)
สูง (ต่ำ) กว่าเป้าหมาย	(163)	(46)	(312)	21	(72)	(214)	(680)	(164)	60	(358)	(312)

## ลูกด้าติดตั้ใหม่<u>ส:สม>> สายงาน รวท.(กต)

หน่วย : ราย

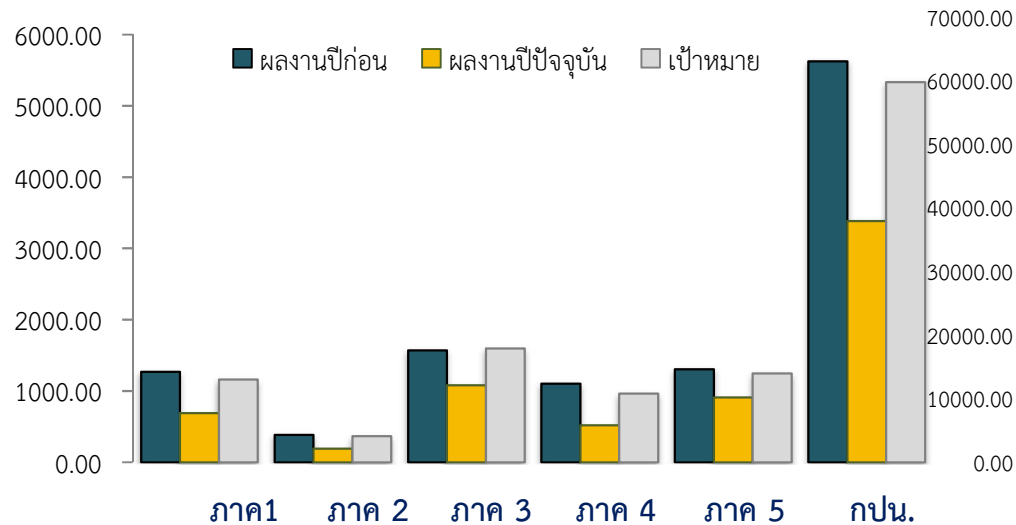


	สสบ.	สสต.	สสภ.	สสว.	สสน.	สสบท.	สสมส.
ผลงานปีก่อน	1,563	2,425	3,408	4,330	1,779	5,730	6,660
ผลงานปีปัจจุบัน	1,662	1,637	3,178	3,979	1,488	5,377	6,486
เป้าหมาย	1,644	2,105	3,147	3,962	1,553	5,550	6,600
สูง(ต่ำ)กว่าปีก่อน	99	(788)	(230)	(351)	(291)	(353)	(174)
สูง(ต่ำ)กว่าเป้าหมาย	18	(468)	31	17	(65)	(173)	(114)

## ลูก้าติดตั้งใหม่ภาพรวมและสะสม

หน่วย : ราย

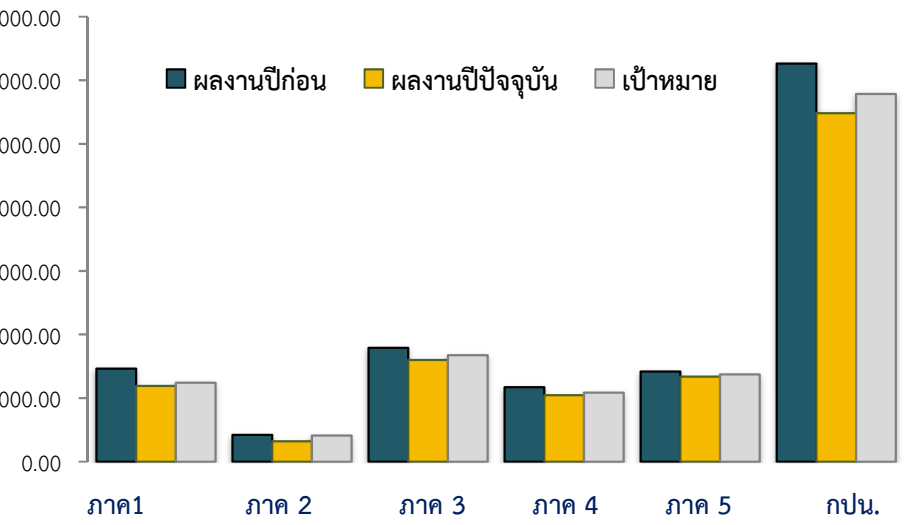
ผลงานเดือน ส.ค.64



	ภาค 1	ภาค 2	ภาค 3	ภาค 4	ภาค 5	กปน.
ผลงานปีก่อน	1,269	384	1,567	1,100	1,306	5,626
ผลงานปีปัจจุบัน	687	192	1,079	517	907	3,382
เป้าหมาย	1,159	365	1,595	965	1,247	5,331
สูง(ต่ำ)กว่าปีก่อน	(582)	(192)	(488)	(583)	(399)	(2,244)
สูง(ต่ำ)กว่าเป้าหมาย	(472)	(173)	(516)	(448)	(340)	(1,949)
	(40.72%)	(47.40%)	(32.35%)	(32.35%)	(46.42%)	(36.56%)

หน่วย : ราย

ผลงานสะสม ต.ค.63 – ส.ค.64



	ภาค 1	ภาค 2	ภาค 3	ภาค 4	ภาค 5	กปน.
ผลงานปีก่อน	14,627	4,185	17,886	11,726	14,169	62,593
ผลงานปีปัจจุบัน	11,885	3,168	15,959	10,455	13,351	54,819
เป้าหมาย	12,406	4,113	16,733	10,858	13,703	57,813
สูง(ต่ำ)กว่าปีก่อน	(2,742)	(1,017)	(1,927)	(1,271)	(818)	(7,774)
สูง(ต่ำ)กว่าเป้าหมาย	(521)	(945)	(774)	(403)	(352)	(2,994)
	(4.20%)	(22.98%)	(4.63%)	(3.71%)	(2.57%)	(5.18)